

**TOYOTA YARIS FORHJULSDRIFT**
**TESTDATO: 07.09.2023**
**KODE: 1235625**

|                |                  |  |                            |
|----------------|------------------|--|----------------------------|
| <b>LJ81534</b> | <b>42 000 KM</b> | <b>28.06.2021</b><br>Førstegang registrert | <b>Bensin/<br/>Batteri</b> |
|----------------|------------------|--|----------------------------|

|                                     |                                  |
|-------------------------------------|----------------------------------|
| <b>CHASSISNR:</b> VNKKBAC310A168875 | <b>BRUKTIMPORT:</b> Nei          |
| <b>KJØRETØY:</b> Personbil          | <b>FRIST FOR PKK:</b> 28.06.2025 |

NBF Tilstandsrapport er utarbeidet av Norges Bilbransjeforbund og Forbrukerrådet.

NBF Tilstandsrapport gir en detaljert beskrivelse av bilens tilstand, og gir den som kjøper bilen økt trygghet ved kjøpet. Rapporten utarbeides av teknisk kyndig personell, som gjør en grundig kontroll og inspeksjon.

Tilstandsrapporten beskriver bilens tilstand på testtidspunktet hensyntatt bilens alder og kilometerstand, med det utstyret som er i og på bilen.

Se mer om forutsetningene for vurderingen og andre vilkår på siste side.

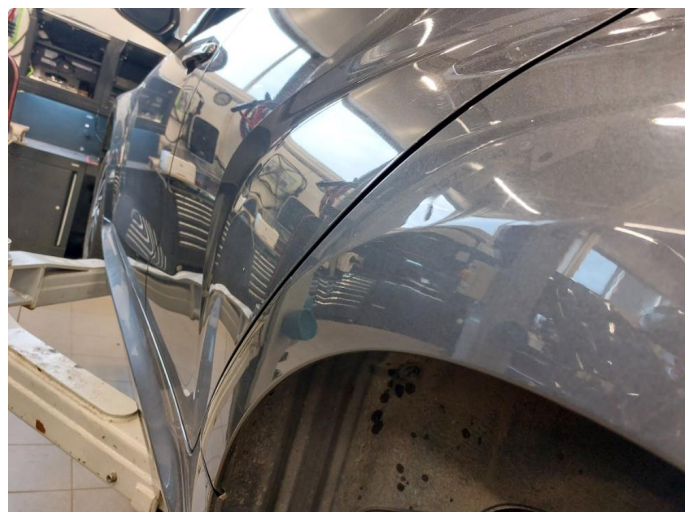
**OPPSUMMERT STATUS PÅ KJØRETØY**
✔ Ingen anmerkning 🔍 Anmerkning(er)

|  |  |
|--|--|
| IDENTITET <span style="float: right; color: green;">✔</span> | ASSISTENTSYSTEMER OG DIAGNOSE <span style="float: right; color: green;">✔</span> |
| EKSTERIØR <span style="float: right; color: gray;">🔍</span>  | LYS <span style="float: right; color: green;">✔</span>                           |
| MOTOR <span style="float: right; color: green;">✔</span>     | HJULOPPHENG/STYRING <span style="float: right; color: green;">✔</span>           |
| BREMSER <span style="float: right; color: green;">✔</span>   | GIR OG DRIVLINJE <span style="float: right; color: green;">✔</span>              |
| INTERIØR <span style="float: right; color: green;">✔</span>  | OPPLYSNINGER/KLARGJØRING <span style="float: right; color: green;">✔</span>      |

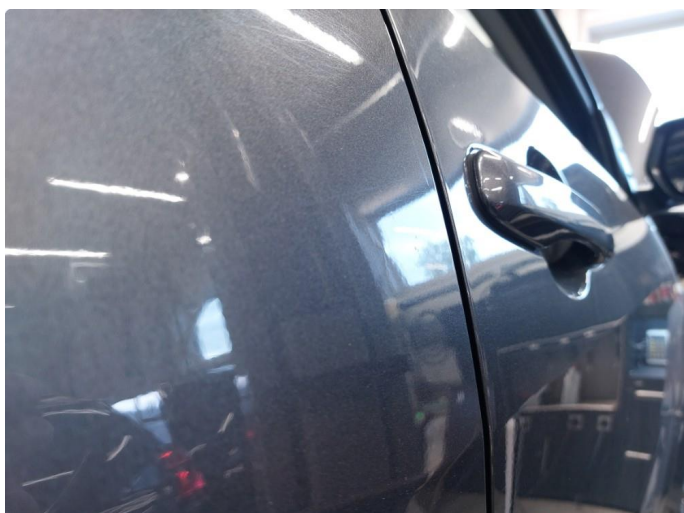
| Punkt               | Beskrivelse                     | Plassering |
|---------------------|---------------------------------|------------|
| <b>1. EKSTERIØR</b> |                                 |            |
| 1.1 Lakk            | generelt mye riper og småbulker | alle       |



1.1 Generelt mye riper og småbulker



1.1 Generelt mye riper og småbulker



1.1 Generelt mye riper og småbulker



1.1 Generelt mye riper og småbulker



1.1 Generelt mye riper og småbulker



1.1 Generelt mye riper og småbulker



1.1 Generelt mye riper og småbulker



1.1 Generelt mye riper og småbulker



1.1 Generelt mye riper og småbulker



1.1 Generelt mye riper og småbulker



1.1 Generelt mye riper og småbulker



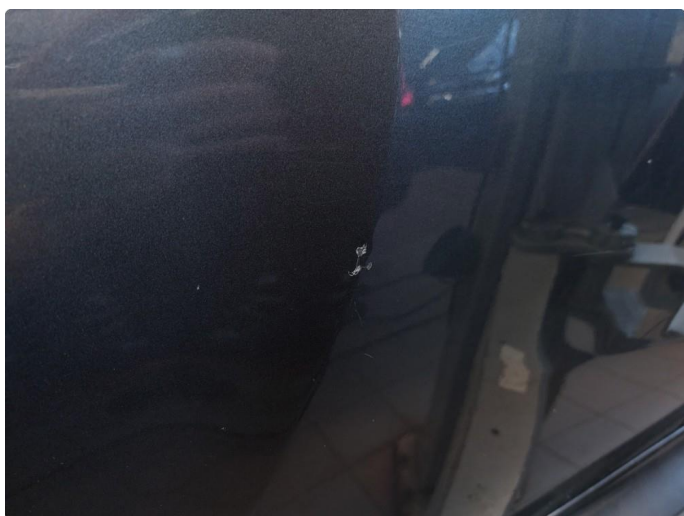
1.1 Generelt mye riper og småbulker



1.1 Generelt mye riper og småbulker



1.1 Generelt mye riper og småbulker



1.1 Generelt mye riper og småbulker



1.1 Generelt mye riper og småbulker



1.1 Generelt mye riper og småbulker



1.1 Generelt mye riper og småbulker



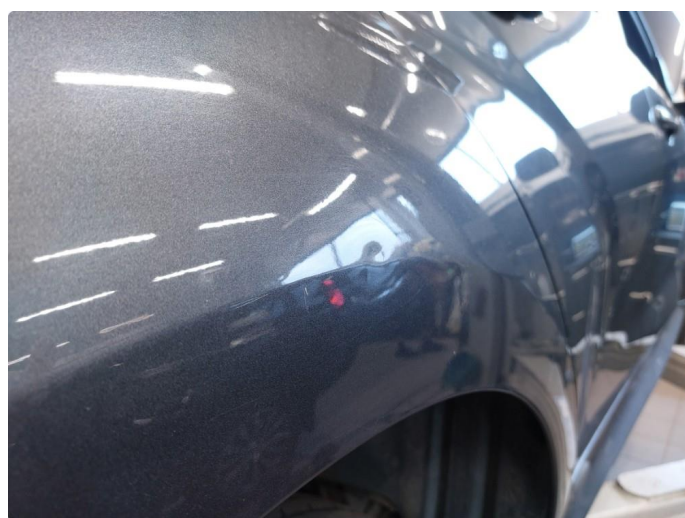
1.1 Generelt mye riper og småbulker



1.1 Generelt mye riper og småbulker



1.1 Generelt mye riper og småbulker



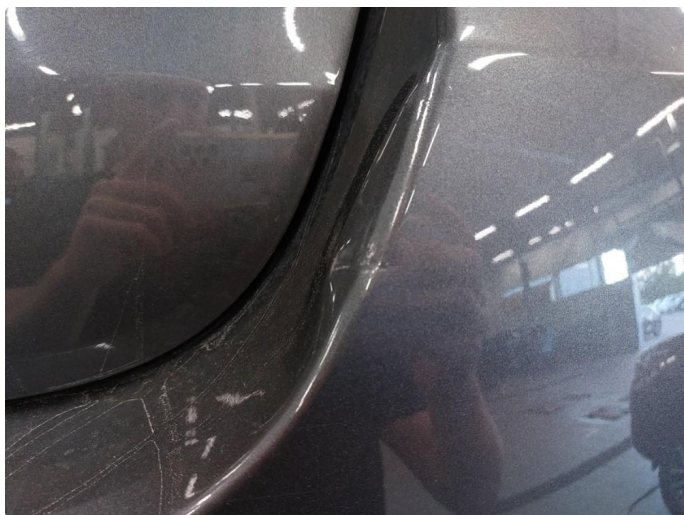
1.1 Generelt mye riper og småbulker



1.1 Generelt mye riper og småbulker



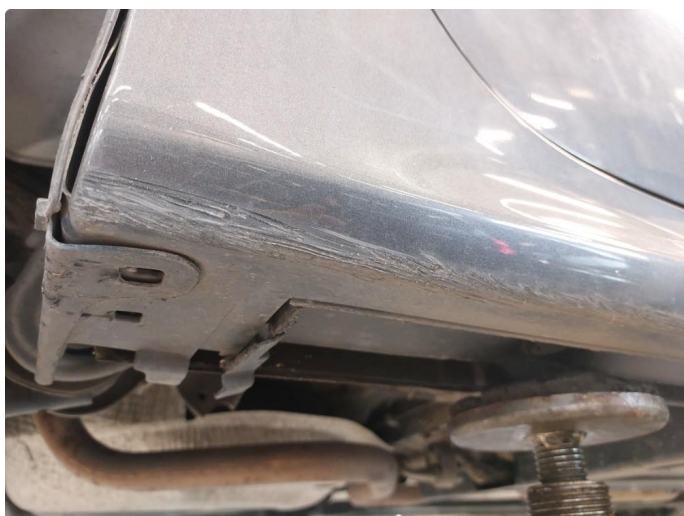
1.1 Generelt mye riper og småbulker



1.1 Generelt mye riper og småbulker



1.1 Generelt mye riper og småbulker



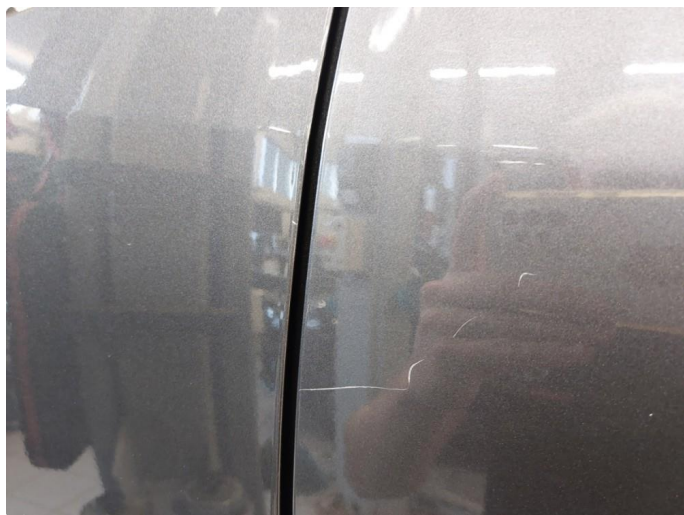
1.1 Generelt mye riper og småbulker



1.1 Generelt mye riper og småbulker



1.1 Generelt mye riper og småbulker



1.1 Generelt mye riper og småbulker

**KJØRETØYDATA**

|                               |     |                          |             |
|-------------------------------|-----|--------------------------|-------------|
| <b>ANTALL NØKLER</b>          | 2   | <b>ANTALL LADEKABLER</b> | 0           |
| <b>TIDLIGERE STØRRE SKADE</b> | Nei | <b>TIDLIGERE BRUK</b>    | Normal bruk |

**PRØVEKJØRING**

| <b>PRØVEKJØRT</b> | <b>HASTIGHET</b> | <b>TESTFORHOLD</b> |
|-------------------|------------------|--------------------|
| Ja                | 70               | Tørt               |

**DEKK OG BREMSER**

|                                   |              |                                   |              |
|-----------------------------------|--------------|-----------------------------------|--------------|
| <b>PRODUKSJONSDATO SOMMERDEKK</b> | Uke 16, 2021 | <b>PRODUKSJONSDATO VINTERDEKK</b> | Uke 16, 2021 |
|-----------------------------------|--------------|-----------------------------------|--------------|

|                                     | <b>VENSTRE FORAN</b> | <b>HØYRE FORAN</b> | <b>VENSTRE BAK</b> | <b>HØYRE BAK</b> |
|-------------------------------------|----------------------|--------------------|--------------------|------------------|
| <b>MØNSTERDYBDE SOMMERDEKK (MM)</b> | 4,5                  | 4,5                | 4                  | 4                |
| <b>MØNSTERDYBDE VINTERDEKK (MM)</b> | 5                    | 5                  | 7                  | 7                |

**SERVICEINFORMASJON**

|                           |                       |
|---------------------------|-----------------------|
| <b>KOMPLETT HISTORIKK</b> |                       |
| Ja                        |                       |
| <b>SISTE SERVICEDATO</b>  | <b>KILOMETERSTAND</b> |
| 05.09.2023                | 41112                 |

**Kontrollert** | 
  **Ikke kontrollert** | 
  **Kontrollert, anmerking**

**IDENTITET**

- Kjennemerke
- Understellsnummer
- Dokumentasjon utstyr/godkjenning
- Nøkler

**ASSISTENTSYSTEMER OG DIAGNOSE**

- Kamera
- Sensor
- Systemfunksjoner
- Diagnose
- Prøvekjøring

**EKSTERIØR**

- Lakk
- Antirustbehandling
- Under bil
- Panser
- Dører
- Bakluke
- Låser/tyverisikring
- Skjermer
- Speil
- Korrosjon
- Vinduspussere/-spyler
- Verktøy/nødutstyr
- Dekk/Felger
- Hjulmuttere/-bolter
- Døråpning
- Terskler/innlastningssone
- Støtfanger
- Grill
- Tak
- Frontvindu
- Vinduer
- Kanal
- Stolpe
- Alle flater
- Ladeluke/tanklokk

**LYS**

- Lys foran
- Lys bak
- Markeringslys
- Retningslys
- Nødsignallys
- Parkeringslys
- Refleks
- Andre lys

**MOTOR**

- Avgass
- Batteri(er)
- Tenningsanlegg
- Drivstoffanlegg/-ledninger
- Dynamo/lading
- Eksosanlegg
- Elektroniske styresystemer
- Kjølssystem/vannpumpe
- Lekkasje
- Motorfester/-demper
- Oljenivå/røykutvikling
- Service
- Startmotor
- Trekraft
- Turbo
- Ladeluftkjøler
- Kompressor
- Motor

**HJULOPPHENG/STYRING**

- Retningsstabilitet/selvoppretting
- Ratt/styringsmekanisme
- Hjulager
- Fjærer/støtdemper
- Ledd
- Stabilisatorer/stag
- Forstilling
- Bakstilling

**BREMSER**

- Bremsfunksjon
- Parkeringsbrems
- Bremskraftforsterker
- Bremsvæske
- Lekkasje
- Rør/slanger
- Skiver
- Bremseskjold

**GIR OG DRIVLINJE**

- Girkasse
- Differensial
- Clutch/kobling/svinghjul
- Aksler
- Fordelingskasse

**INTERIØR**

- Dashbord
- Instrumenter og brytere
- Midtkonsoll/midtarmlene
- Dørtrekk
- Seter
- Taktrekk
- Tepper/bekledning
- Vindusheiser
- Bilbelte
- Varme/AC/Klima
- Signalhorn/Lydsignal
- Multimedia
- Multifunksjonsratt
- Ratt
- Deksel

**OPPLYSNINGER/KLARGJØRING**

- Opplysninger
- Interiør
- Øvrig utstyr/klargjøring
- Annet

Det tas forbehold om mulige avvik i kontrollpunktene avhengig av biltype og modellvariant

## Vilkår, tilstandsrapport

### Hva som er vurdert, forutsetninger for vurderingen

Tilstandsrapporten beskriver bilens tilstand på testtidspunktet med det utstyret som var i og på bilen.

Den tekniske vurderingen av bilen er gjort med utgangspunkt i bilens alder og kjørelengde. Rapporten beskriver om bilens tilstand vurderes som normal ut fra bilens alder og kjørelengde og/eller om det er anmerkninger eller øvrige kommentarer. Kontrollpunktene som er vurdert er listet opp i rapporten.

Bilen er ikke demontert ved vurderingen, og tilstandsrapporten påpeker dermed ikke eventuelle feil som kun kan avdekkes ved demontering eller ved lengre tids bruk ut over ordinær prøvekjøring.

Kapasiteten på driftsbatteriet på el- og hybridbiler er ikke målt, og er derfor ikke en del av tilstandsrapport

Feilmeldinger som bilens produsent har gitt tilgang til og som er tilgjengelige på vurderingstidspunktet/testtidspunktet er avlest. Avlesing av feilmeldinger skjer med tilgjengelig diagnoseutstyr. Ved usikkerhet omkring feilkodene anbefales videre undersøkelser.

Bilen er prøvekjørt, men kun ved en kortere tur. Tekniske egenskaper ved bilen som forutsetter spesielle kjøreforhold er kun vurdert om kjøreforholdene på vurderingstidspunktet gjorde dette mulig.

Periodiske feil og avvik for eksempel ved oljeforbruket på fossile biler kan forekomme uten at dette kan avdekkes, ettersom vurderingen kun gir et øyeblikksbilde av bilens tilstand.