



SKOGSMÄKLARNA



Vadje Olastorp 1

Tillfälle för den som vill finna lugn och ro men även vill ha skog att förvalta.

Bebyggd skogsfastighet med högt läge

Nu har vi nöjet att få förmedla en gård med utsikt som inte lämnar mycket att önska. Delvis renoverad och enbart kamin och vedspis för uppvärmning. Vatten finns och en mindre solcellsanläggning.

60 m² med 3 rok plus en stor möblerbar hall på övervåningen. Total areal om ca 70 ha där nära nog allt är produktiv skog. Ett virkesförråd om 8110m³sk. Jakt i Gråsdalens VVO.

Snabbfakta

Tomtareal/mark	70,65ha	Pris	3 500 000SEK
Pristyp	Utgångspris eller högstbjudande		

Om bostaden

Fastighetstyp	Lantbruk, gård
Fastighetsbeteckning	TORSBY VADJE 1:133 och 1:395
Huvudinriktning	Fritid, Skog
Typkod	120 - Lantbruksenhet bebyggd
Gatuadress	Vadje Olastorp 1
Postnummer	68593
Ort	Torsby
Tomtarealuppgifter enligt	Lantmäteriet
Tomtareal/mark	706 500 m ²
Totalareal	706 500 m ²
Taxeringsår	2020
Taxeringsvärdet är	Fastställt
Taxeringsvärde byggnad	88 000 SEK
Taxeringsvärde mark	422 000 SEK
Summa taxeringsvärde	510 000 SEK
Taxeringsvärdesbeskrivning	Ovanstående är en summering av de två fastigheterna.
Pris	3 500 000 SEK, utgångspris eller högstbjudande
Tillträde	Enligt överenskommelse

Försäljningssätt

Öppen budgivning

Försäljningssätt beskrivning

Det kan finnas möjlighet att köpa den ena eller båda fastigheterna.

Betalningsvillkor

10 % av köpeskillingen erlägges kontant som handpenning vid kontraktsteckandet och resterande senast vid tillträdet.

Areal

SKOGSMARK

Areastorlek

67,6 ha

Areabeskrivning

Virkesförråd 8110 m³skoch en medelbonitet på 7 m³sk/ha och år. 73% gran, 7%tall, 20% löv.

SKOGSIMPEDIMENT

Areastorlek

1,4 ha

VÄG OCH KRAFTLEDNING

Areastorlek

0,1 ha

ÖVRIGMARK

Areastorlek

0,8 ha

Beskrivning för alla arealer

Ovanstående arealer är enligt aktuell skogsbruksplan.

Fastighetsuppgifter

Jakt

Jakt i Gråsdalens VVO på 4100 ha.

Förvärvstillstånd

Länsstyrelsens förvärvstillstånd krävs. För köpare som inte bor i glesbygdsklassad socken i Torsby kommun innebär detta en kostnad på 4600 SEK.

Under utredning

De, hos Lantmäteriet, registrerade uppgifterna om areal avseende Impediment och därmed även taxeringsvärde avviker betydande från aktuell Skogsbruksplan. Utredning angående detta pågår. Det finns ingenting som tyder på att planen skulle vara felaktig då den är ny och digitalt uppmätt.

Inteckningar

Inteckningar

2

Totalt belopp

27 800 SEK

Övriga rättigheter och belastningar

Gemensamhetsanläggning

Torsby Vadge Ga:7

Samfällighet

TORSBY VADJE FS:3

Samfällighet

TORSBY VADJE FS:4

Samfällighet

TORSBY VADJE FS:5

Samfällighet

TORSBY VADJE FS:6

Samfällighet

TORSBY VADJE FS:7

Byggnader

HUVUDBYGGNAD

Allmän information

Byggår	1939
Värdeår	1939
Byggnadstyp	1½ -plan, källare under del av fastigh.
Antal rum	3
Antal sovrum	2
Taxeringsvärde byggnad	88 000 SEK
Boarea (BOA)	60 m ²
Senast renoverat	2016-2017
Areauppgift enligt	Lantmäteriet

Rumsbeskrivning
Hallen möter med panelväggar och trägolv, ny trappa har byggts till övervåningen.

Köket har också träpanel, trägolv och målat trätak. Man installerat begagnat köksinrede som smälter bra in med panelen på väggarna. En mycket fin liten järn-vedspis med spiskåpa och varmvattenbehållare vid sidan.

Vardagsrum med ohyvlade, målade brädor på vägg och i tak. Trägolv.

Litet sovrum innanför köket med plats för två enkla eller våningsängar. Även här träpanel, målat trägolv och trätak.

Övervåning:
Stor möblerbar hall med ohyvlade, målade, liggande brädor på väggarna och i taket. Lackat trägolv.

Ett större sovrum med samma liggande panel som på hallen och trägolv. Här finns en liten kamin installerad.

Byggnad

Taktyp/takbeklädnad	Plåt
Fasadtyp	Stående träpanel
Fönster	2-glasfönster
Stomme	Trä
Byggnadskommentar	Reparationer utförda 2014- 2017 Nytt tak, hängrännor, stuprör, skorstenshuv, farstukvist. Ny trekammartank som inte är inkopplad ännu, dränerat och klätt med platonmatta. Ny trapp till övervåning, nya trägolv i kök och hall, ny ytterdörr, 3-glas fönster insatt i hallen. Ny diskbänk.
Vatten	Enskilt vatten
Avlopp	Trekammar tank
Typ av uppvärmning	Vedspis
El kommentar	Ingen el. Man har en solpanelsanläggning som ger 12 volt.
Skorstenstyp	Murad skorsten med huv

EKONOMIBYGGNAD

I sämre skick med plåttak och byggt i lösvirke.

Kostnader

Försäkringskostnad 4 500 SEK/ÅR

Samfällighet 2 000 SEK/ÅR

Summa driftskostnad	6 500 SEK/ÅR
Fastighetsskatt/-avgift	660 SEK/ÅR
Försäkring	Länsförsäkringar

Övrigt

Fastigheten försäljs i befintligt skick, varvid det åligger intresserade spekulanter att själva inspektera fastigheten för att förvissa sig om dess skick och gränser. En spekulant måste ovillkorligen själv inhämta tillräckliga uppgifter om fastigheten som grund för ev. köpbeslut.

Skogsbruksplanen är upprättad enl. gängse inventeringsmetod och är främst avsedd att användas som underlag för fastighetens skötsel. Uppskattningarna i det enskilda beståndet såväl som för fastigheten som helhet är ungefärliga och kan ej utgöra grund för skadeståndsanspråk.

Lagen om undersökningsplikt säger att köparen ska utföra en sådan undersökning som är "påkallad med hänsyn till fastighetens skick, den normala beskaffenheten hos jämförliga fastigheter samt omständigheterna vid köpet".

Säljaren är aldrig ansvarig för fel som kunde ha upptäckts vid en undersökning.

Det är inte mäklarens uppgift att utföra undersökningen.

Uppgifterna i objektbeskrivningen härrör huvudsakligen från säljaren och kontrolleras av fastighetsmäklaren endast om omständigheterna ger anledning till detta.

Säljaren har alltid fri prövningsrätt och kan fritt välja mellan budgivarna, oavsett om det är högsta budet eller inte.

Kontakter



Ansvarig mäklare

Anna Melin Nyström

anna@skogsmaklarna.com

0706-60 57 83















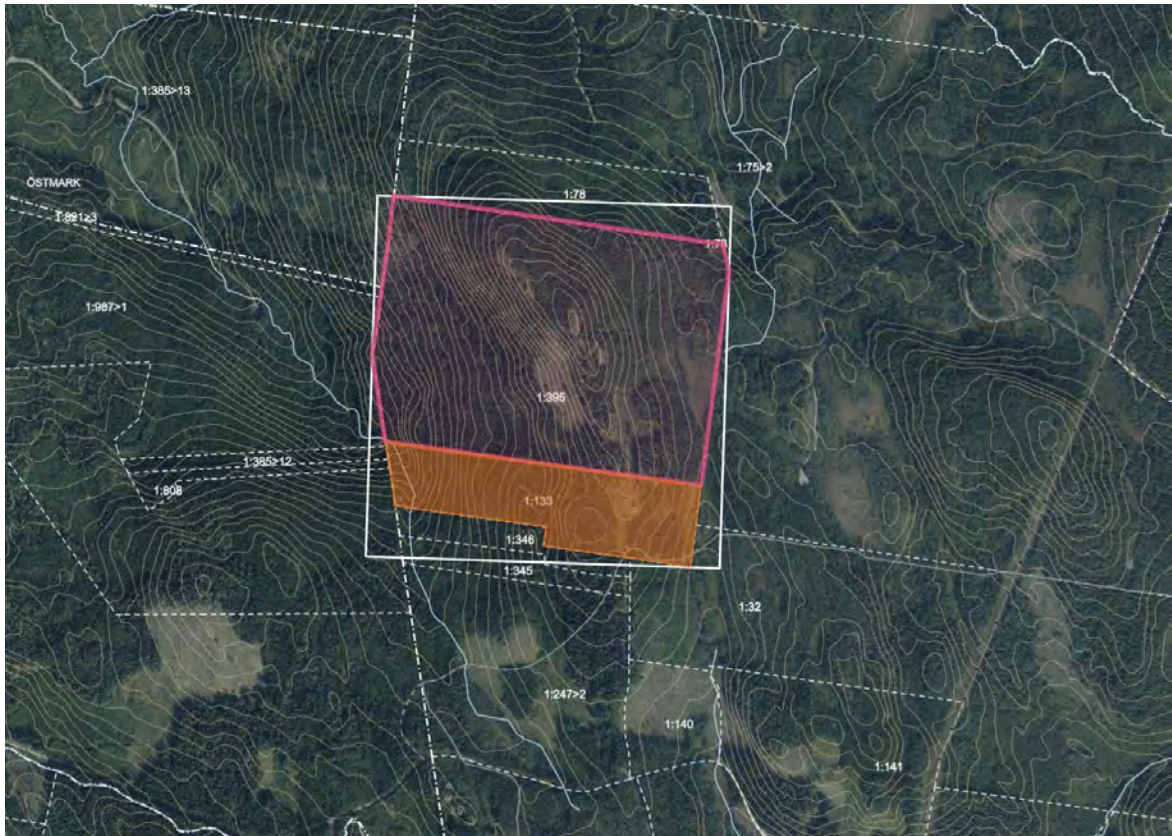


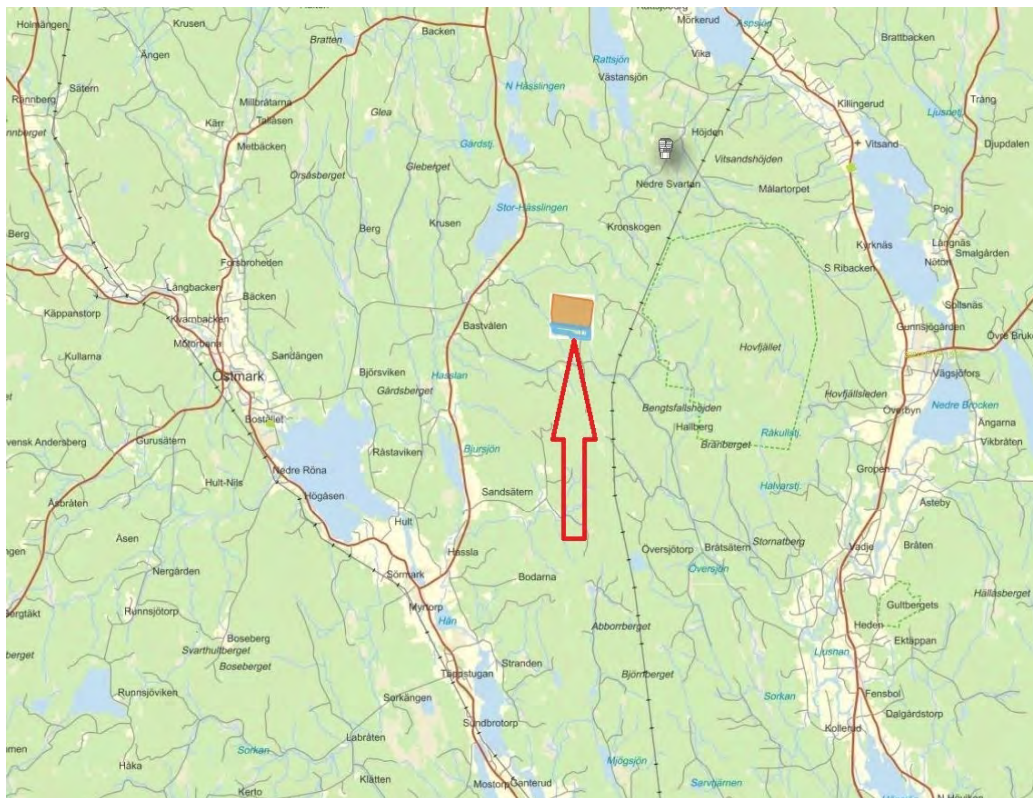
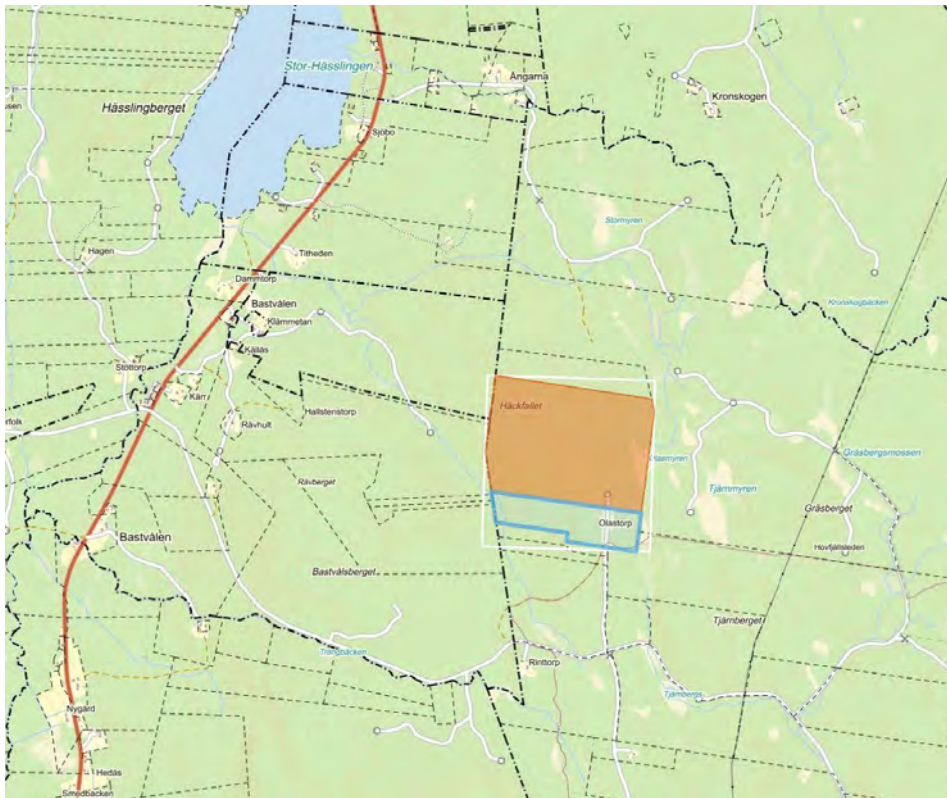












Skogsbruksplan

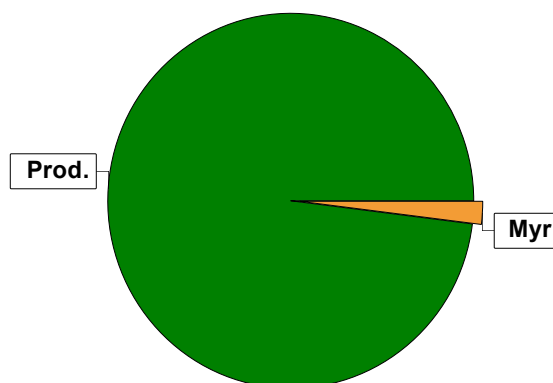
Planens namn	Vadje 1:133, 1:395
Planen avser tiden	fr o m 2021-11-17 och tio år framåt
Fältarbetet utfört under	2020 Nov
Planen upprättad av	Skogsrolf AB Rolf Ljungberg
Planläggningsmetod	Okuläruppskattning Uppgifter om virkesförråd, trädslagsfördelning, virkesuttag mm grundar sig på bedömningar i fält i kombination med vissa stödmätningar.
Referenskoordinat (WGS84)	Lat: 60° 17' 28.24" N Long: 12° 54' 6.28" E



Sammanställning över fastigheten

Arealer

	hektar	%
Produktiv skogsmark	67,6	97
Myr/kärr/mosse	1,4	2
Berg/Hällmark	0,0	<1
Inäga/åker	0,0	<1
Väg och kraftledning (linjeavdrag)	0,1	<1
Annat	0,8	1
<hr/>		
Summa landareal	69,9	
Vatten	0,0	



Virkesförråd

Totalt

m³sk

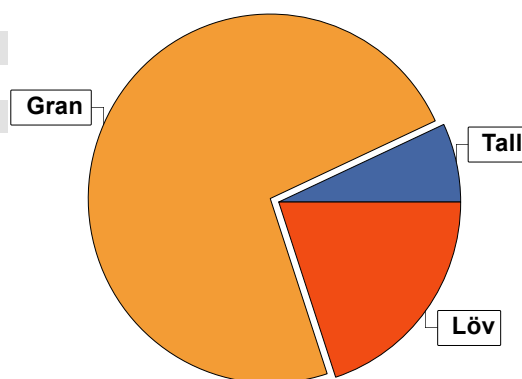
8110

Medeltal

m³sk per hektar

120

	m ³ sk	%	ha
Tall	577	7	5,2
Gran	5892	73	36,8
Löv	1641	20	11,7



Bonitet

Fastighetens medelbonitet är beräknad till

m³sk per ha

7

Tillväxt

Tillväxt för perioden 2021-11-17 + 10 år beräknad med hänsyn till föreslagna åtgärder

m³sk per år

371

Avverkningsförslag

Föryngringsavverkning

41

Gallring

1099

Totalt under perioden

1140

Förväntad tillväxt första växtsäsongen

m³sk

378

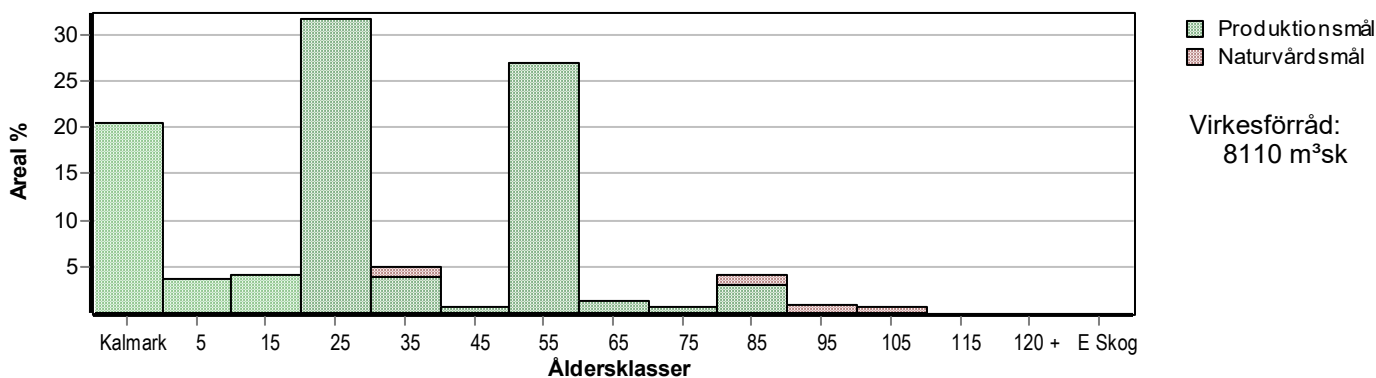
m³sk per ha

5,6

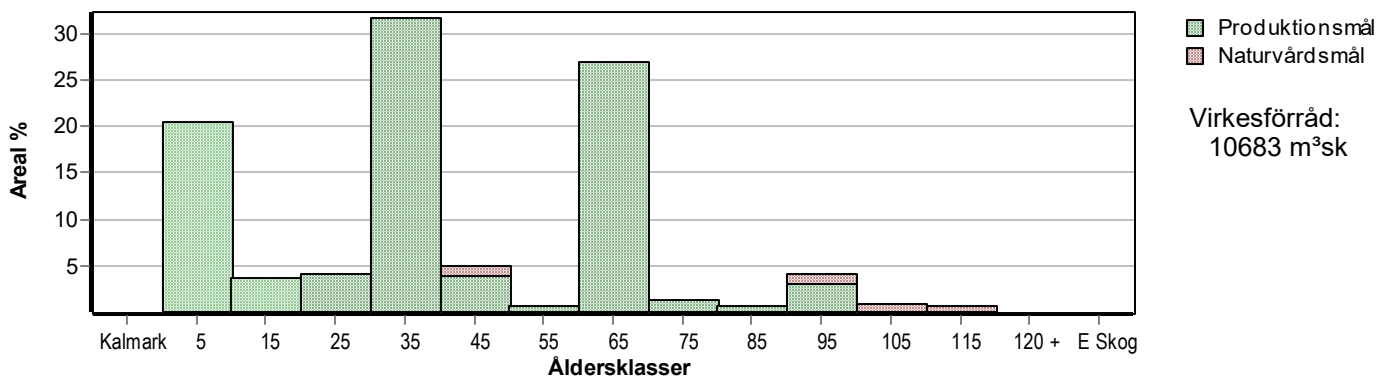
Skogens fördelning på åldersklasser

Åldersklass	Areal		Virkesförråd				
	ha	%	Totalt m ³ sk	m ³ sk /ha	Gran %	Löv %	Tall %
Kalmark	13,9	21					
- 9 år	2,5	4	15	6	70	30	
10 - 19	2,7	4	67	25	85	5	10
20 - 29	21,4	32	2159	101	61	27	12
30 - 39	3,3	5	366	111	57	22	22
40 - 49	0,5	1	89	178	75	15	10
50 - 59	18,2	27	4258	234	79	19	2
60 - 69	0,9	1	204	227	80	20	
70 - 79	0,5	1	101	202	75	23	2
80 - 89	2,7	4	691	256	91	9	
90 - 99	0,6	1	67	112	20	40	40
100 - 109	0,4	1	50	125	1		99
110 - 119							
120 +							
Lågproduktkog(E)							
ÖF/Skikt	[1,6]		43	27		5	95
Summa/Medel	67,6	100	8110	120	73	20	7

Arefördelning, aktuell



Arefördelning, om 10 år (förutsatt att föreslagna åtgärder utförs)



Aktuell andel kalkmark och skog yngre än 20 år är 28 % (19,1 ha) och om 10 år (förutsatt att föreslagna åtgärder utförs) 24 % (16,4 ha).

Skogens fördelning på huggningsklasser

Huggningsklass	Areal		Virkesförråd				
	ha	%	Totalt m ³ sk	m ³ sk /ha	Gran %	Löv %	Tall %
Kalmark K1	13,9	21					
K2							
Röjningsskog R1	2,5	4	15	6	70	30	
R2	4,5	7	159	35	58	8	34
Gallringsskog G1	38,2	57	5994	157	72	22	6
G2							
Föryngrings- avverknings- skog S1	6,1	9	1568	257	84	13	3
S2							
S3	2,4	4	331	138	52	24	24
Lågproducer- ande skog E1							
E2							
E3							
Överstånd/Skikt	[1,6]		43	27		5	95
Summa/Medel	67,6	100	8110	120	73	20	7

Kalmark

- K1 Obehandlad kalmark**
Mark där åtgärd(er) behövs för att erhålla tillfredsställande föryngring.
- K2 Behandlad kalmark**
Mark som fullständigt behandlats med återväxt-åtgärder men där föryngringen inte säkerställts.

Röjningsskog

- R1 Plantskog**
Säkerställd föryngring upp till 1,3 m medelhöjd.
- R2 Ungskog**
Skog som är över 1,3 m och som i utvecklings-hänseende motsvarar röjningsskog.

Gallringsskog

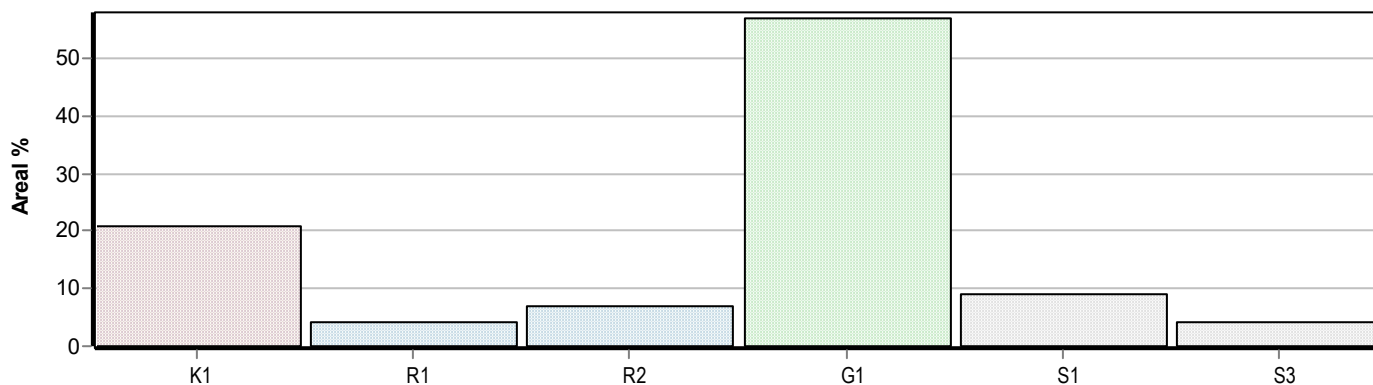
- G1 Normal gallringsskog**
Skog som är yngre än skyddsåldern (lägsta ålder för föryngringsavverkning).
- G2 Äldre gallringsskog**
Skog som uppnått skyddsåldern och där nästa lämpliga åtgärd normalt är gallring.

Föryngringsavverkningsskog

- S1 Skog som kan föryngringsavverkas**
Normalt föreslås ingen avverkningsåtgärd under planperioden.
- S2 Skog som är mogen att föryngringsavverkas**
Normalt infaller en avverkningsåtgärd under planperioden.
- S3 Skog i föryngringsbar ålder**
Föryngringsavverkning bör dock inte utföras.

Lågproducerande skog

- E1 Restskog**
Skog som lämnats efter avverkning eller som uppkommit på grund av skada.
- E2 Gles skog**
Gles skog eller skog av ett för marken olämpligt träslag.
- E3 Skog av hagmarkskaraktär**
Gles skog av hagmarkskaraktär.

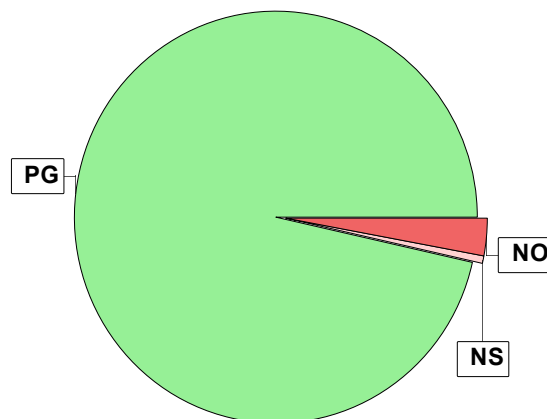


Skogens fördelning på målklasser

Målklass	Areal		Virkesförråd		Tillväxt		Antal avd
	ha	%	m ³ sk	%	m ³ sk	%	
PG	65,2	96,4	7779	95,9	3609	97,2	47
K - produktion							0
K - naturvård							0
NS	0,4	0,6	50	0,6	11	0,3	1
NO	2,0	3,0	281	3,5	91	2,5	4
Summa	67,6	100,0	8110	100,0	3711	100,0	52

Impediment

	ha	%
Myr	1,4	2
Berg	0,0	<1



Målklasser

Målklasserna ger information om skogens brukning. Klasserna har följande innebörd:

PG Produktionsmål med miljöhänsyn

I avdelningar med låga naturvärden där produktionsmålet styr skötseln. Miljöhänsyn tas genom att hänsynsytor, trädgrupper, evighetsträd och buskar mm lämnas. Miljöhänsyn motsvarar högst ca 10 % av avdelningens produktiva skogsmarksareal.

K Produktionsmål med förstärkt miljöhänsyn

I avdelningar med låga/vissa naturvärden förenas produktionsmålet med en förstärkt miljöhänsyn. Produktionsmålet styr huvudinriktningen av skötseln, medan naturvårdsmålet dominerar i vissa delar av avdelningen. Förhållandet mellan målen anges som procentsatser av avdelningens produktiva skogsmarksareal. Förstärkt miljöhänsyn innebär att mer än 10 % av avdelningens produktiva skogsmarksareal utgörs av naturhänsyn. Naturvårdsmålet kan i vissa fall överstiga 50 % av avdelningens produktiva skogsmarksareal.

NS Naturvårdsmål med skötsel

I avdelningar med höga naturvärden där återkommande skötsel är nödvändig för att bibehålla områdets naturvärden samt avdelningar med förutsättningar att återskapa dessa naturvärden. Naturvårdsmålet styr skötseln som endast utförs när det är motiverat av naturvårdsskäl.

NO Naturvårdsmål, orört

I avdelningar med höga naturvärden där fri utveckling är nödvändig för att bibehålla områdets naturvärden samt avdelningar med förutsättningar att återskapa dessa naturvärden. Naturvårdsmålet styr genom att området lämnas för fri utveckling. Ibland kan dock ett nyskapande av död ved vara nödvändig för att påskynda utvecklingen av höga naturvärden.

Sammanställning lövdominerade bestånd

För certifiering ska, under merparten av omloppstiden, minst 5 % av arealen för den friska och fuktiga marken domineras av löv.

Av sammanställningens produktiva skogsmarksareal om 67,6 ha är 97,9 % (66,2 ha) frisk eller fuktig.

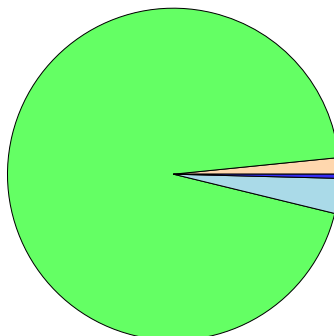
Sammanställningen avser frisk eller fuktig skogsmark som är lövdominerad (minst 50 % löv i trädslagsandelar).

Aktuella - lövdominerade bestånd enligt planens trädslag (i röjningsskog räknas endast det löv som överensstämmer med ståndortsindex).

Framtida -bestånd av planläggaren markerade som lämpliga för lövdominans under omloppstiden.

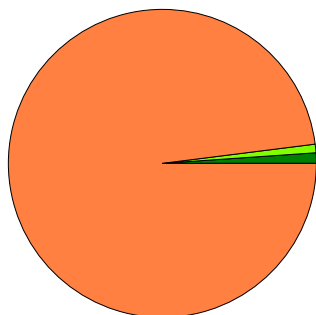
Fördelning fuktclasser för skogsmark

Torr, 1,6 %, 1,1 ha Frisk, 94,6 %, 63,9 ha
Fuktig, 3,4 %, 2,3 ha Blöt, 0,4 %, 0,3 ha



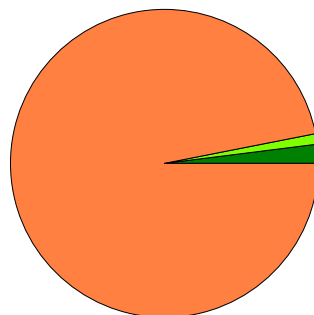
Lövdominerade bestånd - aktuella

Lövdominerat: NS och NO, 1,1 %, 0,7 ha
Lövdominerat: Övriga, 0,9 %, 0,6 ha
Ej lövdominerat, 98,0 %, 64,9 ha



Lövdominerade bestånd - framtida

Lövdominerat: NS och NO, 2,0 %, 1,3 ha
Lövdominerat: Övriga, 1,1 %, 0,7 ha
Ej lövdominerat, 96,9 %, 64,2 ha



Lövdominerade bestånd - aktuella

Areal % av areal frisk eller fuktig

NS + NO	0,7 ha	1,1 %
Övriga	0,6 ha	0,9 %
Summa	1,3 ha	2,0 %

Lövdominerade bestånd - framtida

Areal % av areal frisk eller fuktig

NS + NO	1,3 ha	2,0 %
Övriga	0,7 ha	1,1 %
Summa	2,0 ha	3,1 %

Lövdominerade bestånd - aktuella

Avdelning	Areal	Målklass	Ålder	TGLBÄ	Andel av areal frisk eller fuktig
1/8	0,7 ha	NO	31	14500	1,1 %
1/15	0,2 ha	PG	71	11800	0,3 %
1/21	0,4 ha	PG	57	13600	0,6 %

Lövdominerade bestånd - framtida

Avdelning	Areal	Målklass	Ålder	TGLBÄ	Andel av areal frisk eller fuktig
1/8	0,7 ha	NO	31	14500	1,1 %
1/20	0,3 ha	PG	32	15400	0,5 %
1/21	0,4 ha	PG	57	13600	0,6 %

Sammanställning lövdominerade bestånd

Lövdominerade bestånd - framtida					
Avdelning	Areal	Målklass	Ålder	TGLBÄ	Andel av areal frisk eller fuktig
1/33	0,6 ha	NO	91	42400	0,9 %

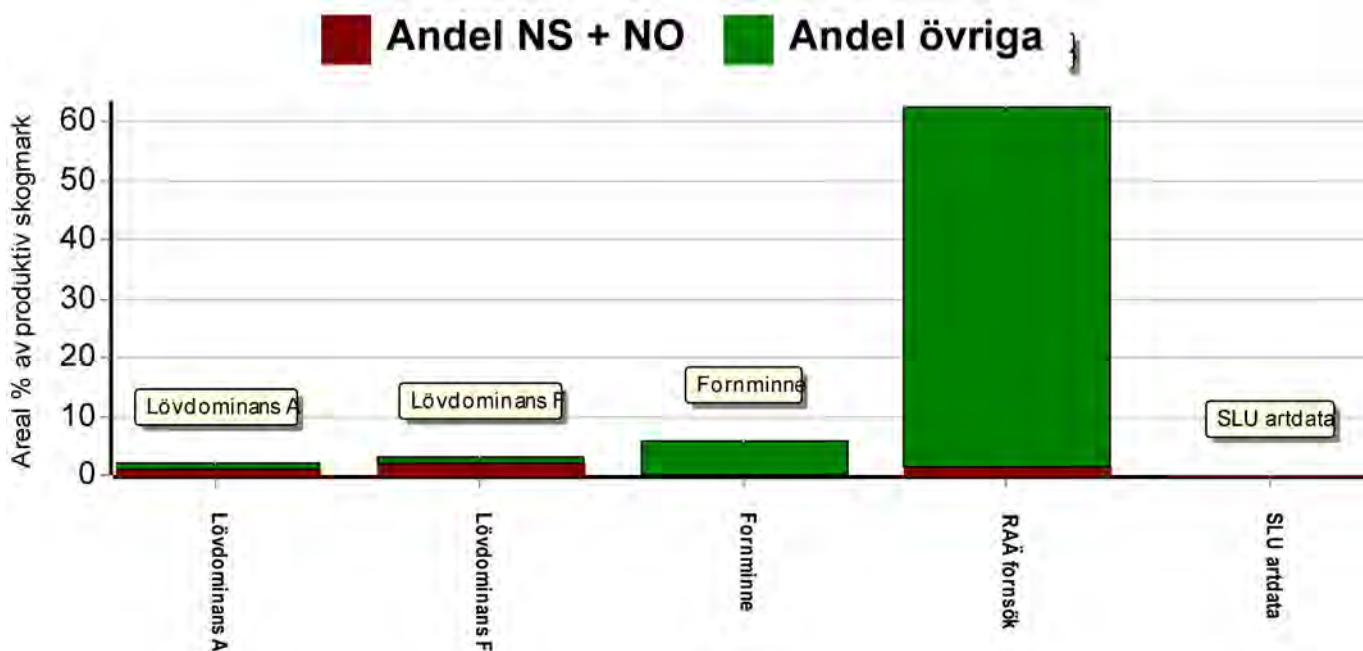
Sammanställning speciella värden (natur/kultur)

Avdelningar med speciella värden (natur och kultur)

Avdelning Areal Målklass Ålder TGLBÄ

Lövdominerade bestånd redovisas ej

Fördelning speciella värden (natur och kultur)



Summerade arealer samt andel av produktiv skogsmark

	NS + NO		Övriga		Summa	
	Areal	Andel	Areal	Andel	Areal	Andel
Lövdominans A	0,7 ha	1,0 %	0,6 ha	0,9 %	1,3 ha	1,9 %
Lövdominans F	1,3 ha	1,9 %	0,7 ha	1,0 %	2,0 ha	3,0 %
Fornminne	0,0 ha	0,0 %	4,0 ha	5,9 %	4,0 ha	5,9 %
RAÄ forsök	0,8 ha	1,2 %	41,4 ha	61,3 %	42,2 ha	62,5 %
SLU artdata	0,0 ha	0,0 %	0,0 ha	0,0 %	0,0 ha	0,0 %
Speciella värden saknas	0,4 ha	0,6 %	13,2 ha	19,5 %	13,6 ha	20,1 %
Produktiv skogsmark	2,4 ha	3,6 %	65,2 ha	96,4 %	67,6 ha	100,0 %

Avdelningar med speciella värden (natur och kultur)

Avdelning Areal Målklass Ålder TGLBÄ

Lövdominerade bestånd redovisas ej

1/2	0,5 ha	PG	26	35200	RAÄ forsök	1 (43)
1/3	<0,1 ha	PG	23	72100	RAÄ forsök	2 (43)
1/4	0,5 ha	PG	30	63100	RAÄ forsök	3 (43)
1/5	0,6 ha	PG	31	54100	RAÄ forsök	4 (43)
1/6	2,8 ha	PG	27	16300	RAÄ forsök	5 (43)
1/8	0,1 ha	NO	31	14500	RAÄ forsök	6 (43)
1/11	0,4 ha	PG	26	08200	Fornminne	7 (43)
1/12	1,0 ha	PG	25	08200	Fornminne	8 (43)
1/18	1,5 ha	PG	0		Fornminne	9 (43)
1/18	0,2 ha	PG	0		RAÄ forsök	10 (43)

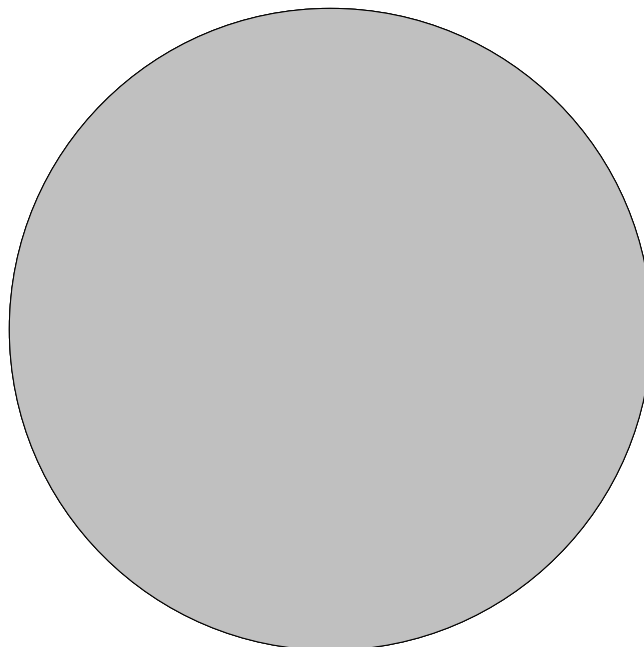
Sammanställning speciella värden (natur/kultur)

Avdelningar med speciella värden (natur och kultur)						
Avdelning	Areal	Målklass	Ålder	TGLBÄ	Lövdominerade bestånd redovisas ej	
1/19	0,2 ha	PG	46	17200	RAÄ fornsök	11 (43)
1/20	<0,1 ha	PG	32	15400	RAÄ fornsök	12 (43)
1/21	0,4 ha	PG	57	13600	RAÄ fornsök	13 (43)
1/22	0,9 ha	PG	63	08200	RAÄ fornsök	14 (43)
1/23	2,3 ha	PG	53	17200	RAÄ fornsök	15 (43)
1/24	3,0 ha	PG	58	09100	RAÄ fornsök	16 (43)
1/25	2,1 ha	PG	56	06400	RAÄ fornsök	17 (43)
1/26	<0,1 ha	PG	26	15400	RAÄ fornsök	18 (43)
1/28	2,7 ha	PG	59	17200	RAÄ fornsök	19 (43)
1/29	2,5 ha	PG	6	07300	RAÄ fornsök	20 (43)
1/30	1,1 ha	PG	0		Fornminne	21 (43)
1/30	1,1 ha	PG	0		RAÄ fornsök	22 (43)
1/31	0,7 ha	PG	37	17200	RAÄ fornsök	23 (43)
1/32	1,2 ha	PG	55	08200	RAÄ fornsök	24 (43)
1/34	1,1 ha	PG	16	18100	RAÄ fornsök	25 (43)
1/35	2,1 ha	PG	56	08200	RAÄ fornsök	26 (43)
1/36	0,3 ha	PG	0		RAÄ fornsök	27 (43)
1/37	1,5 ha	PG	28	09100	RAÄ fornsök	28 (43)
1/38	1,9 ha	PG	0		RAÄ fornsök	29 (43)
2/40	1,4 ha	PG	52	08200	RAÄ fornsök	30 (43)
2/41	0,5 ha	PG	33	18100	RAÄ fornsök	31 (43)
2/42	1,8 ha	PG	55	18100	RAÄ fornsök	32 (43)
2/43	0,2 ha	PG	58	0X000	RAÄ fornsök	33 (43)
2/44	1,4 ha	PG	81	09100	RAÄ fornsök	34 (43)
2/45	0,3 ha	NO	86	07300	RAÄ fornsök	35 (43)
2/45	<0,1 ha	NO	86	07300	SLU artdata	36 (43)
2/46	0,3 ha	PG	79	09100	RAÄ fornsök	37 (43)
2/47	0,6 ha	PG	86	09100	RAÄ fornsök	38 (43)
2/48	0,4 ha	NO	89	09100	RAÄ fornsök	39 (43)
2/49	0,4 ha	PG	50	16300	RAÄ fornsök	40 (43)
2/50	4,3 ha	PG	0		RAÄ fornsök	41 (43)
2/51	1,7 ha	PG	0		RAÄ fornsök	42 (43)
2/52	0,2 ha	PG	17	18100	RAÄ fornsök	43 (43)

Sammanställning certifiering

Sammanställningen avser 67,6 ha produktiv skogsmark.

■ Målklass NS/NO, 0,0 %, 0,0 ha ■ Anpassad skötsel, 0,0 %, 0,0 ha ■ Övrig produktiv skogsmark, 100,0 %, 67,6 ha



Avdelningar för certifiering NS/NO

Avdelning	Areal		Mål	Ålder	TGLBÄ	m ³ sk		Skogsbruksmetod
	ha	%				ha	avd	
Summa	<0,1	<0,1				0		

Avdelningar för certifiering framtida lövdominans

¹ % av planens friska/fuktiga mark

Avdelning	Areal		Mål	Ålder	TGLBÄ	m ³ sk		Skogsbruksmetod
	ha	% ¹				ha	avd	
Summa	<0,1	<0,1				0		

Avdelningar för certifiering anpassad skötsel (flexpott)

Avdelning	Areal		Mål	Ålder	TGLBÄ	m ³ sk		Skogsbruksmetod
	ha	%				ha	avd	
Summa	<0,1	<0,1				0		

Avverkning och tillväxt

Avverkning

I redovisad avverkningsvolym ingår 5 års tillväxt för avverkningar med angelägenhetsgrad 2 och 3.

I begreppet löv ingår alla lövträdsarter.

Åldersklass	Gallring			Förnygringsavverkning				
	ha	Barr m³sk	Löv m³sk	Totalt m³sk	ha	Barr m³sk	Löv m³sk	Totalt m³sk
Kalmark								
- 9 år								
10 - 19								
20 - 29	19,6	597	221	818				
30 - 39	1,9	75	14	89				
40 - 49								
50 - 59	2,7	142	50	192				
60 - 69								
70 - 79								
80 - 89								
90 - 99								
100 - 109								
110 - 119								
120 +								
Lågproduktkog(E)								
ÖF/Skikt					[1,6]	39	2	41
Grundförslag	24,2	814	285	1099		39	2	41
Högre alt.				1533				41
Lägre alt.				1099				41

Total avverkning	- högre alt.	- lägre alt.	m³sk/ha efter 10 år	- högre alt.	- lägre alt.
1 140	1 574	1 140	158	150	158

Tillväxt

I sammanställningen redovisas tillväxt under perioden samt areal och virkesförråd efter 10 år.

Observera att såväl tillväxt som areal och virkesförråd om 10 år förutsätter att föreslagna åtgärder utförs

Åldersklass	Tillväxt			Areal och virkesförråd efter 10 år		
	Barr m³sk	Löv m³sk	Totalt m³sk	ha	m³sk	m³sk/ha
Kalmark						
- 9 år	50	21	71	13,9		
10 - 19	119	6	125	2,5	86	34
20 - 29	1099	388	1487	2,7	193	71
30 - 39	160	48	208	21,4	2829	132
40 - 49	33	6	39	3,3	485	147
50 - 59	1193	274	1467	0,5	128	256
60 - 69	52	13	65	18,2	5534	304
70 - 79	21	6	27	0,9	270	300
80 - 89	167	16	183	0,5	128	256
90 - 99	9	6	15	2,7	874	324
100 - 109	11		11	0,6	82	137
110 - 119				0,4	61	153
120 +						
Lågproduktkog(E)						
ÖF/Skikt	10		10		13	
Summa	2924	784	3708	67,6	10683	158

Skogsvårdsåtgärder

Blanketten innehåller ett sammandrag av avdelningsvis föreslagna åtgärder.
Sammanställningen förutsätter att samtliga åtgärder enligt grundförslaget utförs.

Åtgärd (F) = Följd (A) = Alternativ	Angelägenhetsgrad					Summa ha
	Förfallna ha	Snarast ha	2 - 5 år ha	5 - 10 år ha	10 - 20 år ha	
Plantering		13,9				13,9
Återväxtkontroll			4,5			4,5
Röjning		3,5	0,8			4,3
Röjning, Alternativ		0,8		2,5		3,3
Summa ha		18,2	5,3	2,5		26,0

Åtgärdsöversikt

Samtliga avdelningar där åtgärder är föreslagna finns här uppräknade.

Angelägenhetsgrad: FF = Förfallen, 1 = Snarast, 2 = Inom 2-5 år, 3 = Inom 5-10 år, 4 = Inom 10 - 20 år

Åtgärd (F) = Följd (A) = Alternativ	Ang	Avdelning	Prod areal ha	Ålder år	Stånd- orts- index	Volym m ³ sk /ha	Uttag m ³ sk inkl tillv	Utförs år	Anteckning
Underv röj f gallring	1	1 - 2	1,0	26	G23	99	0		
Underv röj f gallring	1	1 - 5	0,6	31	T21	106	0		
Underv röj f gallring	1	1 - 6	4,7	27	G24	107	0		
Gallring (A)	1	1 - 7	0,6	59	G26	228	(41)		
Underv röj f gallring	1	1 - 14	1,0	25	G26	98	0		
Gallring (A)	1	1 - 19	0,5	46	G24	178	(22)		
Underv röj f gallring	1	1 - 20	0,3	32	G24	140	0		
Gallring	1	1 - 23	2,3	53	G24	223	154		
Underv röj f gallring	1	1 - 26	0,8	26	G26	113	0		
Gallring (A)	1	1 - 32	1,2	55	G27	259	(93)		
Underv röj f gallring	1	1 - 37	1,5	28	G25	87	0		
Gallring (A)	1	2 - 40	1,4	52	G28	270	(113)		
Underv röj f gallring	1	2 - 41	0,5	33	G26	159	0		
Röjning	1	1 - 16	1,6	23	T23	52	0		
Röjning (A)	1	1 - 27	0,8	17	T23	25	-		
Röjning	1	1 - 34	1,4	16	G26	24	0		
Röjning	1	2 - 52	0,5	17	G25	26	0		
Plantering	1	1 - 18	1,5	0	G24	0	0		
Plantering	1	1 - 30	1,1	0	G25	0	0		
Plantering	1	1 - 36	3,3	0	G26	0	0		
Plantering	1	1 - 38	1,9	0	G28	0	0		
Plantering	1	2 - 50	4,3	0	G27	0	0		
Plantering	1	2 - 51	1,8	0	G25	0	0		

Åtgärdsöversikt

Samtliga avdelningar där åtgärder är föreslagna finns här uppräknade.

Angelägenhetsgrad: FF = Förfallen, 1 = Snarast, 2 = Inom 2-5 år, 3 = Inom 5-10 år, 4 = Inom 10 - 20 år

Åtgärd (F) = Följd (A) = Alternativ	Ang	Avdelning	Prod areal ha	Ålder år	Stånd- orts- index	Volym m ³ sk /ha	Uttag m ³ sk inkl tillv	Utförs år	Anteckning
Avverkning ÖF	2	1 - 16	1,6	106	T23	27	41		
Gallring	2	1 - 9	2,8	29	G24	122	111		
Gallring	2	1 - 10	2,8	27	G25	123	139		
Gallring	2	1 - 20	0,3	32	G24	140	16		
Gallring	2	1 - 26	0,8	26	G26	113	37		
Gallring	2	2 - 41	0,5	33	G26	159	36		
Gallring	2	2 - 49	0,4	50	G27	229	38		
Röjning	2	1 - 27	0,8	17	T23	25	0		
Återväxtkontroll	2	1 - 18	1,5	0	G24	0	0		
Återväxtkontroll	2	1 - 30	1,1	0	G25	0	0		
Återväxtkontroll	2	1 - 38	1,9	0	G28	0	0		
Gallring	3	1 - 2	1,0	26	G23	99	41		
Underv röj f gallring	3	1 - 4	0,5	30	T20	75	0		
Gallring	3	1 - 4	0,5	30	T20	75	12		
Gallring	3	1 - 5	0,6	31	T21	106	24		
Gallring	3	1 - 6	4,7	27	G24	107	203		
Gallring	3	1 - 11	0,4	26	G26	118	19		
Gallring	3	1 - 12	1,0	25	G25	97	41		
Gallring	3	1 - 13	2,1	25	G26	89	78		
Gallring	3	1 - 14	1,0	25	G26	98	42		
Gallring	3	1 - 17	1,5	26	G24	87	54		
Gallring (A)	3	1 - 31	0,7	37	G25	137	(31)		
Gallring (A)	3	1 - 35	2,1	56	G25	217	(134)		

Åtgärdsöversikt

Samtliga avdelningar där åtgärder är föreslagna finns här uppräknade.

Angelägenhetsgrad: FF = Förfallen, 1 = Snarast, 2 = Inom 2-5 år, 3 = Inom 5-10 år, 4 = Inom 10 - 20 år

Åtgärd (F) = Följd (A) = Alternativ	Ang	Avdelning	Prod areal ha	Ålder år	Stånd- orts- index	Volym m ³ sk /ha	Uttag m ³ sk inkl tillv	Utförs år	Anteckning
Gallring	3	1 - 37	1,5	28	G25	87	55		
Röjning (A)	3	1 - 29	2,5	6	G27	6	-		
Inventering	3	1 - 1	0,4	101	T17	125	0		
Inventering	3	1 - 3	0,2	23	T18	43	0		
Inventering	3	1 - 7	0,6	59	G26	228	0		
Inventering	3	1 - 8	0,7	31	B15	65	0		
Inventering	3	1 - 15	0,2	71	B14	118	0		
Inventering	3	1 - 19	0,5	46	G24	178	0		
Inventering	3	1 - 21	0,4	57	B20	119	0		
Inventering	3	1 - 22	0,9	63	G25	227	0		
Inventering	3	1 - 24	3,0	58	G26	228	0		
Inventering	3	1 - 25	2,1	56	G27	238	0		
Inventering	3	1 - 28	2,7	59	G28	274	0		
Inventering	3	1 - 29	2,5	6	G27	6	0		
Inventering	3	1 - 31	0,7	37	G25	137	0		
Inventering	3	1 - 32	1,2	55	G27	259	0		
Inventering	3	1 - 35	2,1	56	G25	217	0		
Inventering	3	2 - 40	1,4	52	G28	270	0		
Inventering	3	2 - 42	1,8	55	G26	202	0		
Inventering	3	2 - 43	0,2	58	G25	176	0		
Inventering	3	2 - 44	1,4	81	G26	257	0		
Inventering	3	2 - 46	0,3	79	G24	257	0		
Inventering	3	2 - 47	0,6	86	G25	272	0		

Åtgärdsöversikt

Samtliga avdelningar där åtgärder är föreslagna finns här uppräknade.

Angelägenhetsgrad: FF = Förfallen, 1 = Snarast, 2 = Inom 2-5 år, 3 = Inom 5-10 år, 4 = Inom 10 - 20 år

Åtgärd (F) = Följd (A) = Alternativ	Ang	Avdelning	Prod areal ha	Ålder år	Stånd- orts- index	Volym m³sk /ha	Uttag m³sk inkl tillv	Utförs år	Anteckning
Inventering	3	2 - 48	0,4	89	G26	287	0		

Avdelningsbeskrivning

Skifte: 1

När: 1 = Snarast, 2 = Inom 2-5 år, 3 = Inom 5-10 år, i = grön kommentar, ii = generell kommentar, 4 = Inom 10 - 20 år, FF = Förfallen
iii = åtgärdskommentar, iv = speciella värden ¹

Avd nr	Areal ha (-avdrag) [skikt]	Alder år	Hkl (Skikt)	SI	Virkesförråd		Mål klass	Trädslag		Med diam cm	Beskrivning	Åtgärd Alternativ	N ä r	Uttag inkl tillväxt		Årlig tillväxt m ³ sk/ha	Not ¹
					ha	avd		%	m ³ sk								
1	0,4	101	S3	T17	125	50	NS,b	Tall 99 Gran 1	24 22	Olikåldrigt Torr (1)	Inventering	3			2,8	i	
2	1,0	26	G1	G23	99	99	PG	Tall 30 Gran 55 Löv 15	12 12 12	Blockiga partier Frisk (2)	Underv röj f gallring Gallring	1 3	30	41	7,0	iv	
3	0,2	23	R2	T18	43	9	PG	Tall 70 Gran 20 Löv 10		Bergbundet Älgbetat Torr (1)	Inventering	3			4,0	iv	
4	0,5	30	G1	T20	75	38	PG	Tall 60 Gran 30 Löv 10	12 12 10	Bergbundet Ojämnt Ev.fläckv underröjning Torr (1)	Underv röj f gallring Gallring	3 3	25	12	4,7	iv	
5	0,6	31	G1	T21	106	64	PG	Tall 50 Gran 40 Löv 10	12 12 10	Frisk (2)	Underv röj f gallring Gallring	1 3	30	24	5,5	iv	
6	4,7	27	G1	G24	107	503	PG	Tall 5 Gran 65 Löv 30	13 13 11	Delvis branter Ev.fläckv underröjning Ojämnt Frisk (2)	Underv röj f gallring Gallring	1 3	30	203	7,0	ii,iv	
7	0,6	59	G1	G26	228	137	PG	Gran 100	21	Enstaka torrgran Frisk (2)	Inventering Gallring (A)	3 1	30	41	8,1		
8	0,7	31	S3	B15	65	46	NO,b	Tall 5 Gran 40 Löv 55	13 13 13	Bergbundet Branter Luckigt Frisk (2)	Inventering	3			4,9	i,iv	

Avdelningsbeskrivning

Skifte: 1

När: 1 = Snarast, 2 = Inom 2-5 år, 3 = Inom 5-10 år, i = grön kommentar, ii = generell kommentar, 4 = Inom 10 - 20 år, FF = Förfallen
iii = åtgärdskommentar, iv = speciella värden ¹

Avd nr	Areal ha (-avdrag) [skikt]	Alder år	Hkl (Skikt)	SI	Virkesförråd		Mål klass	Trädslag		Med diam cm	Beskrivning	Åtgärd Alternativ	När	Uttag inkl tillväxt		Årlig tillväxt m ³ sk/ha	Not ¹
					ha	avd		%	m ³ sk								
9	2,8	29	G1	G24	122	342	PG	Gran 55 Löv 45	13 12		Blockiga partier Ev.fläckv underröjning Frisk (2)	Gallring	2	25	111	7,1	
10	2,8	27	G1	G25	123	344	PG	Tall 20 Gran 65 Löv 15	13 13 12		Frisk (2)	Gallring	2	30	139	8,0	ii
11	0,4	26	G1	G26	118	47	PG	Gran 80 Löv 20	13 12		Husgrunder Ev.fläckvis Fuktiga partier Frisk (2)	Gallring	3	30	19	8,0	iv
12	1,0	25	G1	G25	97	97	PG	Gran 85 Löv 15	12 11		Gläntor Grupp med lärk Odlingsrösen Enstaka öf Frisk (2)	Gallring	3	30	41	7,3	iv
13	2,1	25	G1	G26	89	187	PG	Tall 5 Gran 50 Löv 45	10 11 8,		Enstaka öf löv K=Odlingsrösen Enstaka lärk Frisk (2)	Gallring	3	30	78	6,7	
14	1,0	25	G1	G26	98	98	PG	Tall 30 Gran 65 Löv 5	11 12 8,		Ev.fläckv underröjning K= Spridda Enstaka öf löv Frisk (2)	Underv röj f gallring Gallring	1 3	30	42	7,7	
15	0,2	71	S1	B14	118	24	PG	Tall 10 Gran 10 Löv 80	25 24 23		F.d myrslätter Igenväxta diken Fuktig (3)	Inventering	3			3,1	iv

Avdelningsbeskrivning

Skifte: 1

När: 1 = Snarast, 2 = Inom 2-5 år, 3 = Inom 5-10 år, i = grön kommentar, ii = generell kommentar, 4 = Inom 10 - 20 år, FF = Förfallen
iii = åtgärdskommentar, iv = speciella värden ¹

Avd nr	Areal ha (-avdrag) [skikt]	Alder år	Hkl (Skikt)	SI	Virkesförråd		Mål klass	Trädslag		Med diam cm	Beskrivning	Åtgärd Alternativ	N ä r	Uttag inkl tillväxt		Årlig tillväxt m ³ sk/ha	Not ¹
					ha	avd								%	m ³ sk		
16	1,6	23	R2	T23	52	83	PG	Tall 50 Gran 40 Löv 10			Ojämnt Olikåldrigt Fuktiga partier Varier bonitet Frisk (2)	Röjning	1	15		5,2	
16	[1,6]	106	ÖF	T23	27	43	PG	Tall 95 Löv 5	34 27		Varier bonitet Frisk (2)	Avverkning ÖF	2	80	41	0,7	
17	1,5	26	G1	G24	87	131	PG	Tall 30 Gran 40 Löv 30	11 11 9,		Fuktiga partier Ev.fläckv underröjning Fuktig (3)	Gallring	3	30	54	6,4	
18	1,5	0	K1	G24	0	0	PG				Delvis bergbundet Ca 448 m. öh Frisk (2)	Plantering Återväxtkontroll	1 2				ii,iv
19	0,5	46	G1	G24	178	89	PG	Tall 10 Gran 75 Löv 15	18 17 16		Frisk (2)	Inventering Gallring (A)	3 1	25	22	7,8	iv
20	0,3	32	G1	G24	140	42	PG	Tall 10 Gran 50 Löv 40	14 14 12		Frisk (2)	Underv röj f gallring Gallring	1 2	30	16	7,2	iv
21	0,4	57	G1	B20	119	48	PG	Tall 10 Gran 30 Löv 60	16 16 16		Branter Frisk (2)	Inventering	3			4,4	iv
22	0,9	63	S1	G25	227	204	PG	Gran 80 Löv 20	23 21		Inslag av Öf Olikåldrigt Frisk (2)	Inventering	3			7,3	iv

Avdelningsbeskrivning

Skifte: 1

När: 1 = Snarast, 2 = Inom 2-5 år, 3 = Inom 5-10 år, i = grön kommentar, ii = generell kommentar, 4 = Inom 10 - 20 år, FF = Förfallen
iii = åtgärdskommentar, iv = speciella värden ¹

Avd nr	Areal ha (-avdrag) [skikt]	Alder år	Hkl (Skikt)	SI	Virkesförråd		Mål klass	Trädslag	Med diam cm	Beskrivning	Åtgärd Alternativ	N ä r	Uttag inkl tillväxt		Årlig tillväxt m ³ /sk/ha	Not ¹
					ha	avd							%	m ³ /sk		
23	2,3	53	G1	G24	223	513	PG	Tall 5 Gran 70 Löv 25	18 18 16	Frisk (2)	Gallring	1	30	154	6,2	iv
24	3,0	58	G1	G26	228	684	PG	Gran 90 Löv 10	23 22	Gallrat Y=Äldre del Frisk (2)	Inventering	3			8,0	iv
25	2,1	56	G1	G27	238	500	PG	Gran 65 Löv 35	23 20	Frisk (2)	Inventering	3			8,4	iv
26	0,8	26	G1	G26	113	90	PG	Tall 10 Gran 50 Löv 40	13 13 12	Odlingsrösen Frisk (2)	Underv röj f gallring Gallring	1 2	30	37	7,5	iv
27	0,8	17	R2	T23	25	20	PG	Tall 25 Gran 65 Löv 10		Fuktiga partier Älgbetad tall Olikåldrigt Frisk (2)	Röjning Röjning (A)	2 1	15 15		4,0	
28	2,7	59	S1	G28	274	740	PG	Tall 5 Gran 80 Löv 15	23 24 22	Tidigare gallrat Till stor del Olikåldrigt Y=äldre Frisk (2)	Inventering	3			9,2	iv
29	2,5	6	R1	G27	6	15	PG	Gran 70 Löv 30		Spridda odlingsrösen Frisk (2)	Inventering Röjning (A)	3 3	10		2,8	iv

Avdelningsbeskrivning

Skifte: 1

När: 1 = Snarast, 2 = Inom 2-5 år, 3 = Inom 5-10 år, i = grön kommentar, ii = generell kommentar, 4 = Inom 10 - 20 år, FF = Förfallen
iii = åtgärdskommentar, iv = speciella värden ¹

Avd nr	Areal ha (-avdrag) [skikt]	Alder år	Hkl (Skikt)	SI	Virkesförråd		Mål klass	Trädslag	Med diam cm	Beskrivning	Åtgärd Alternativ	N ä r	Uttag inkl tillväxt		Årlig tillväxt m ³ sk/ha	Not ¹
					ha	avd							%	m ³ sk		
30	1,1	0	K1	G25	0	0	PG			Odlingsrösen Delv bergbundet R=Torplämning P=Källa Frisk (2)	Plantering Återväxtkontroll	1 2				ii,iv
31	0,7	37	G1	G25	137	96	PG	Tall 10 Gran 70 Löv 20	16 16 14	Gallrat Frisk (2)	Inventering Gallring (A)	3 3	25	31	7,8	iv
32	1,2	55	G1	G27	259	311	PG	Gran 80 Löv 20	23 22	Delvis branter Olikåldrigt Yngre PARTIER Frisk (2)	Inventering Gallring (A)	3 1	30	93	9,1	iv
33	0,6	91	S3	T14	112	67	NO,b	Tall 40 Gran 20 Löv 40	23 19 16	Skiktad och olikåldrig Inslag av Öf Fuktig (3)	Ingen åtgärd				2,4	i,iv
34	1,4	16	R2	G26	24	34	PG	Tall 1 Gran 98 Löv 1		Olikåldrigt Odlingsrösen Frisk (2)	Röjning	1	15		4,9	iv
35	2,1	56	G1	G25	217	456	PG	Gran 80 Löv 20	23 17	Gallrat Frisk (2)	Inventering Gallring (A)	3 3	25	134	7,8	iv
36	3,3	0	K1	G26	0	0	PG			Markberett Frisk (2)	Plantering	1				iv
37	1,5	28	G1	G25	87	131	PG	Gran 90 Löv 10	12 12	Ojämnt Föryngring i luckor Frisk (2)	Underv röj f gallring Gallring	1 3	30	55	6,5	iv

Avdelningsbeskrivning

Skifte: 1

När: 1 = Snarast, 2 = Inom 2-5 år, 3 = Inom 5-10 år, i = grön kommentar, ii = generell kommentar, 4 = Inom 10 - 20 år, FF = Förfallen
iii = åtgärdscommentar, iv = speciella värden ¹

Avd nr	Areal ha (-avdrag) [skikt]	Alder år	Hkl (Skikt)	SI	Virkesförråd		Mål klass	Trädslag	Med diam cm	Beskrivning	Åtgärd Alternativ	N ä r	Uttag inkl tillväxt		Årlig tillväxt m ³ sk/ha	Not ¹
					ha	avd							%	m ³ sk		
38	2,0 (-0,1)L	0	K1	G28	0	0	PG			Odlingsspår	Plantering	1				iv
										Markberett	Återväxtkontroll	2				
										Frisk (2)						
39	1,4								Myr							

Avdelningsbeskrivning

Skifte: 2

När: 1 = Snarast, 2 = Inom 2-5 år, 3 = Inom 5-10 år, i = grön kommentar, ii = generell kommentar, 4 = Inom 10 - 20 år, FF = Förfallen
iii = åtgärdskommentar, iv = speciella värden ¹

Avd nr	Areal ha (-avdrag) [skikt]	Alder år	Hkl (Skikt)	SI	Virkesförråd		Mål klass	Trädslag		Med diam cm	Beskrivning	Åtgärd Alternativ	När	Uttag inkl tillväxt		Årlig tillväxt m ³ sk/ha	Not ¹
					ha	avd		%	m ³ sk								
40	1,4	52	G1	G28	270	378	PG	Gran 80 Löv 20	21 18		Kantzön mot bäck Delvis branter Frisk (2)	Inventering Gallring (A)	3 1	30	113	9,8	iv
41	0,5	33	G1	G26	159	80	PG	Tall 10 Gran 80 Löv 10	14 14 13		Frisk (2)	Underv röj f gallring Gallring	1 2	35	36	8,3	iv
42	1,8	55	G1	G26	202	364	PG	Tall 10 Gran 80 Löv 10	22 22 20		Gallrat Frisk (2)	Inventering	3			7,7	iv
43	0,2	58	G1	G25	176	35	PG	Gran 100	20		Gallrat Frisk (2)	Inventering	3			6,7	iv
44	1,4	81	S1	G26	257	360	PG	Gran 95 Löv 5	26 23		Gallrat Olikåldrigt Frisk (2)	Inventering	3			7,1	iv
45	0,3	86	S3	G19	176	53	NO,s	Gran 70 Löv 30	22 18		Försumpat Surdrog Skiktad och olikåldrig Blöt (4)	Ingen åtgärd				4,3	i,iv
46	0,3	79	S1	G24	257	77	PG	Gran 95 Löv 5	24 22		Åsrygg Delvis bergbundet Diameterspridning Frisk (2)	Inventering	3			6,9	iv
47	0,6	86	S1	G25	272	163	PG	Gran 90 Löv 10	26 26		Fuktiga partier Surdrog Frisk (2)	Inventering	3			7,0	iv

Avdelningsbeskrivning

Skifte: 2

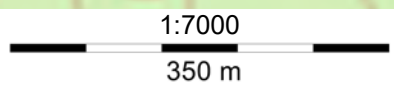
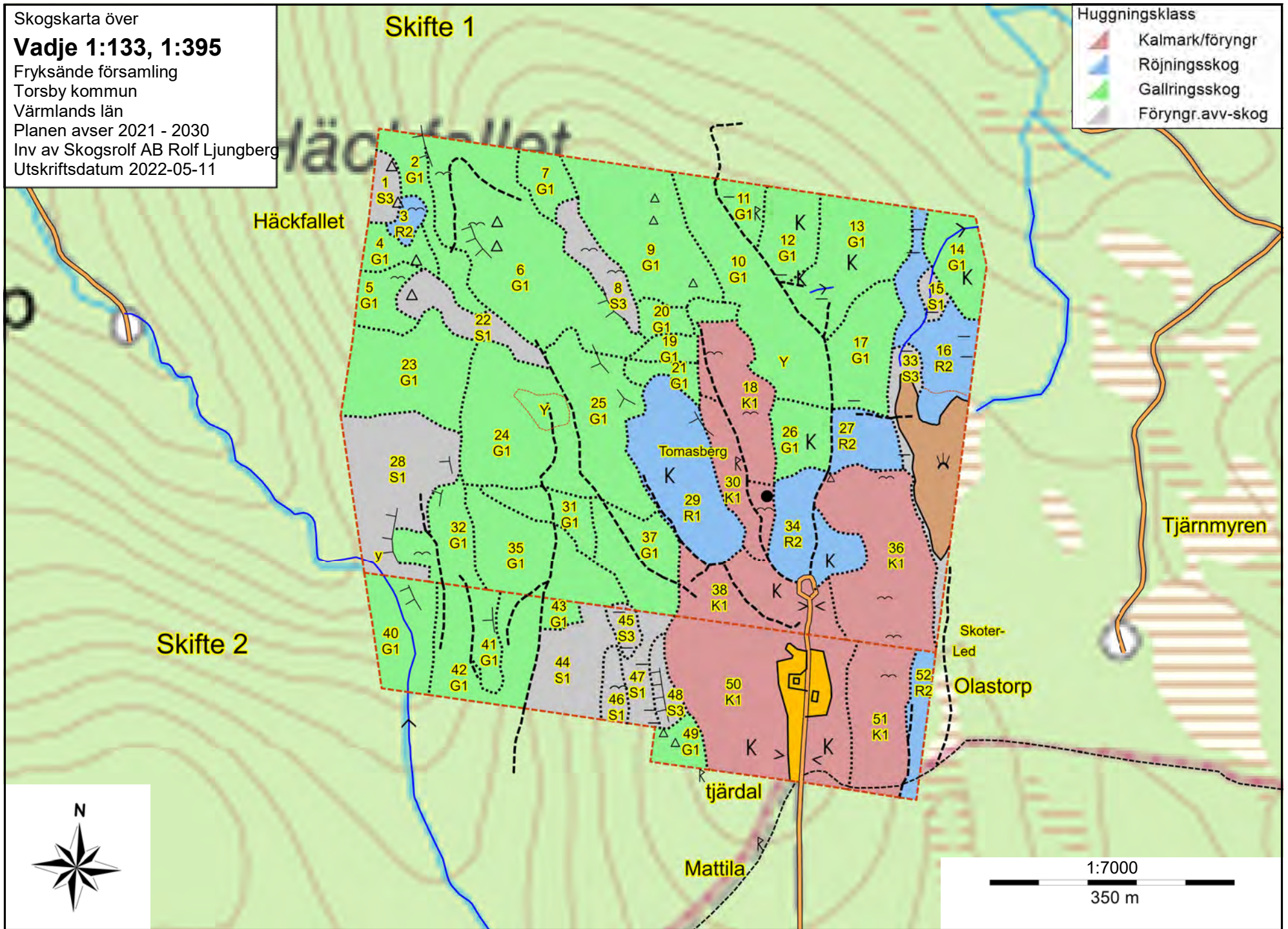
När: 1 = Snarast, 2 = Inom 2-5 år, 3 = Inom 5-10 år, i = grön kommentar, ii = generell kommentar, 4 = Inom 10 - 20 år, FF = Förfallen
iii = åtgärdskommentar, iv = speciella värden ¹

Avd nr	Areal ha (-avdrag) [skikt]	Alder år	Hkl (Skikt)	SI	Virkesförråd		Mål klass	Trädslag		Med diam cm	Beskrivning	Åtgärd Alternativ	N ä r	Uttag inkl tillväxt		Årlig tillväxt m ³ sk/ha	Not ¹
					ha	avd		%	m ³ sk								
48	0,4	89	S3	G26	287	115	NO,b	Gran 90 Löv 10	27 27		Branter Blockiga partier Enstaka vindfällan Frisk (2)	Inventering	3			7,2	i,iv
49	0,4	50	G1	G27	229	92	PG	Tall 1 Gran 69 Löv 30	18 18 15		Skiktad och olikåldrig Blockiga partier Kuperat Ev.fläckv underröjning Frisk (2)	Gallring	2	35	38	7,6	iv
50	4,3	0	K1	G27	0	0	PG				Spridda odlingsrösen Markberett Frisk (2)	Plantering	1				iv
51	1,8	0	K1	G25	0	0	PG				Markberett Frisk (2)	Plantering	1				iv
52	0,5	17	R2	G25	26	13	PG	Tall 10 Gran 80 Löv 10			Frisk (2)	Röjning	1	15		4,9	iv
53	0,8										Tomtmark Delvis inäga						

Skogskarta över
Vadje 1:133, 1:395
Frysände församling
Torsby kommun
Värmlands län
Planen avser 2021 - 2030
Inv av Skogsrolf AB Rolf Ljungberg
Utskriftsdatum 2022-05-11

Skifte 1

Huggningsklass	
	Kalmark/föryngr
	Röjningsskog
	Gallringsskog
	Föryngr.avv-skog



Skogskarta över
Vadje 1:133, 1:395
Frysände församling
Torsby kommun
Värmlands län
Planen avser 2021 - 2030
Inv av Skogsrolf AB Rolf Ljungberg
Utskriftsdatum 2022-05-11

