

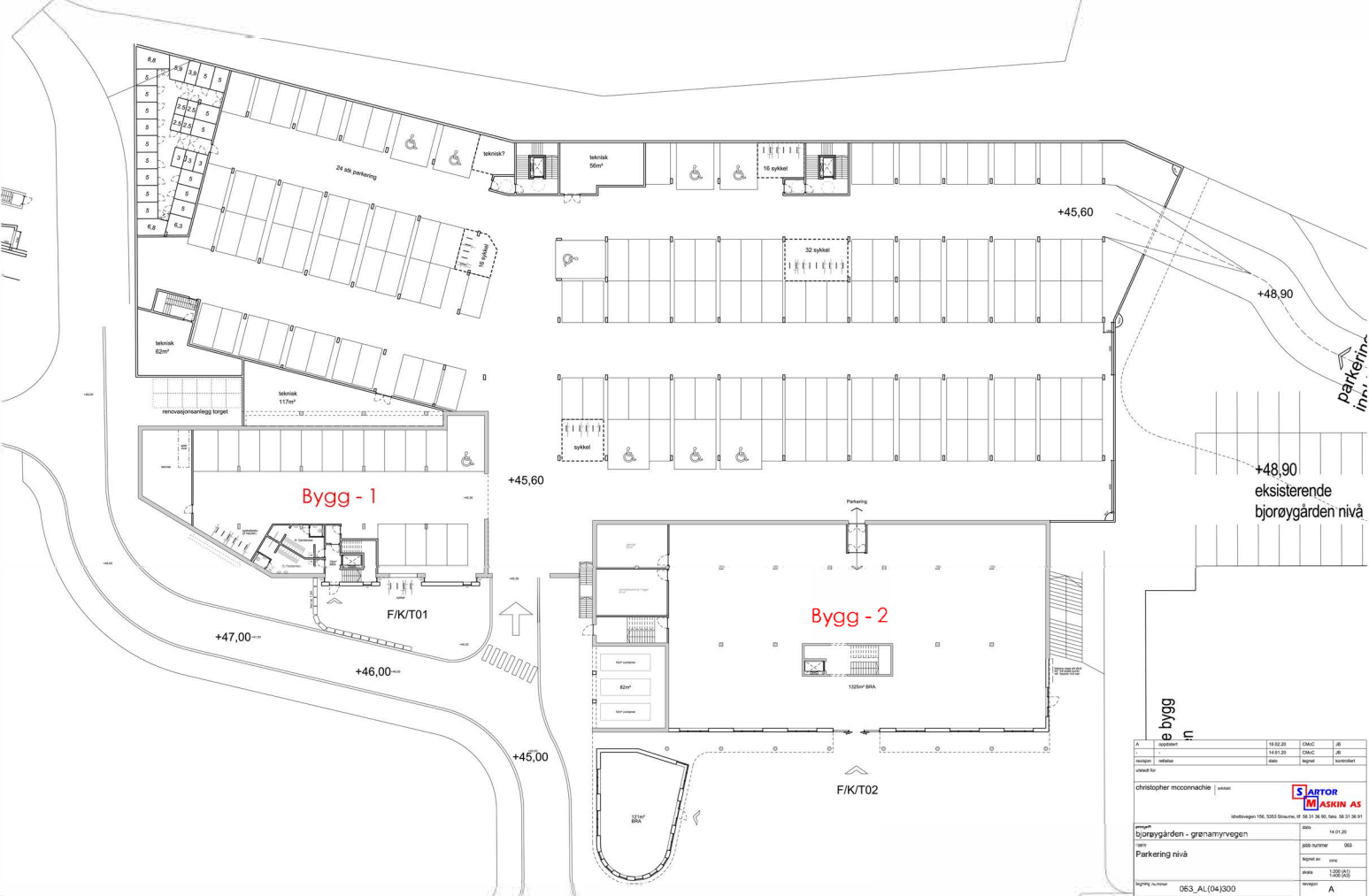
# Bjørøygården - Utomhus / Landskapsplan



Torget mot Grønmyrvegen og Sartor Senter

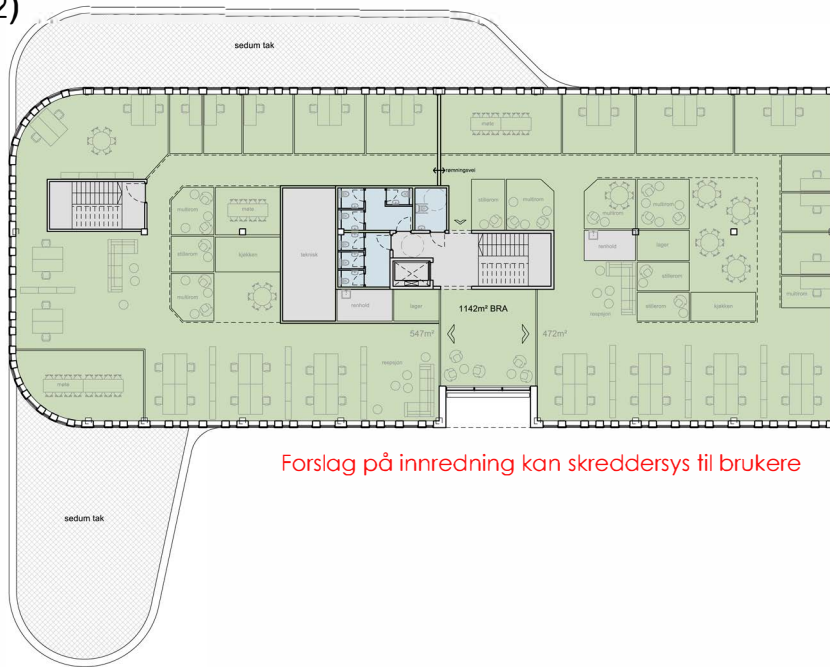
prosjekt	12.02.20	DNAC	AS
utarbeidet av	date	tegnet	kontrollert
christopher mcconnachie   arkitekt			
<b>JAR TOR MÅSKIN AS</b>			
Landskapsplan (PL) 5200 Strømme, 01 20 21 26/PL, vers 08.01.20.01			
prosjekt	12.02.20	date	12.02.20
prosjekt	bjørøygården - grønmyrvegen	prosjekt nummer	063
prosjekt	utomhus / landskapsplan	tegnet av	cmc
tegning nummer	063_AL(04)300	skala	1:200 (A3)
versjon		revisjon	

# Bjørøygården - Parkeringanlegg



A	12.02.20	DNAC	AS
prosjekt	12.02.20	DNAC	AS
utarbeidet av	date	tegnet	kontrollert
christopher mcconnachie   arkitekt			
<b>JAR TOR MÅSKIN AS</b>			
Landskapsplan (PL) 5200 Strømme, 01 20 21 26/PL, vers 08.01.20.01			
prosjekt	14.02.20	date	14.02.20
prosjekt	bjørøygården - grønmyrvegen	prosjekt nummer	063
prosjekt	Parkering nivå	tegnet av	cmc
tegning nummer	063_AL(04)300	skala	1:200 (A3)
versjon		revisjon	

# Breem Miljøbygg (2)



BTA : 1210m<sup>2</sup>  
BRA : 1142m<sup>2</sup>

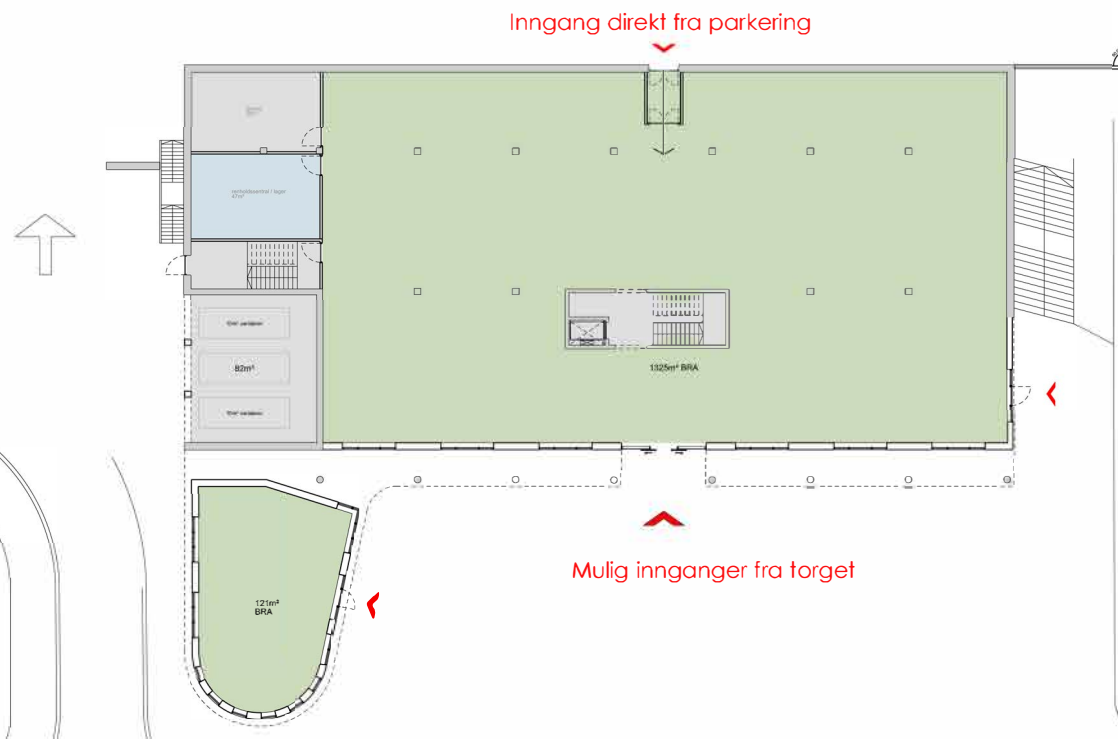
## 3. Etasje



BTA : 1558m<sup>2</sup>  
BRA : 1474m<sup>2</sup>

(litt under halve etasjen er ledig)

## 2. Etasje

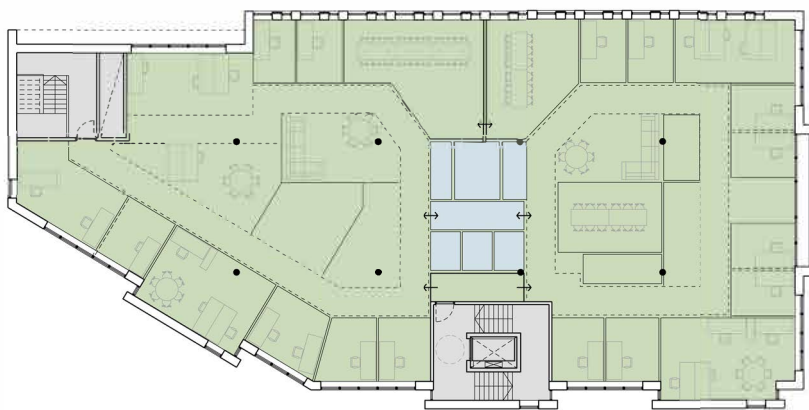


BTA : 1536m<sup>2</sup>  
BRA : 1446m<sup>2</sup>

(litt under halve etasjen er ledig)

## 1. Etasje

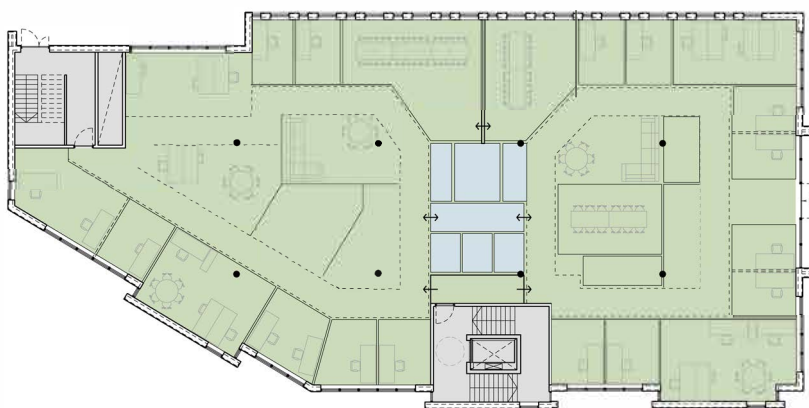
# Bygg 1



BTA : 758m<sup>2</sup>  
BRA : 717m<sup>2</sup>

Forslag på innredning kan skreddersys til brukere

## 3. Etasje

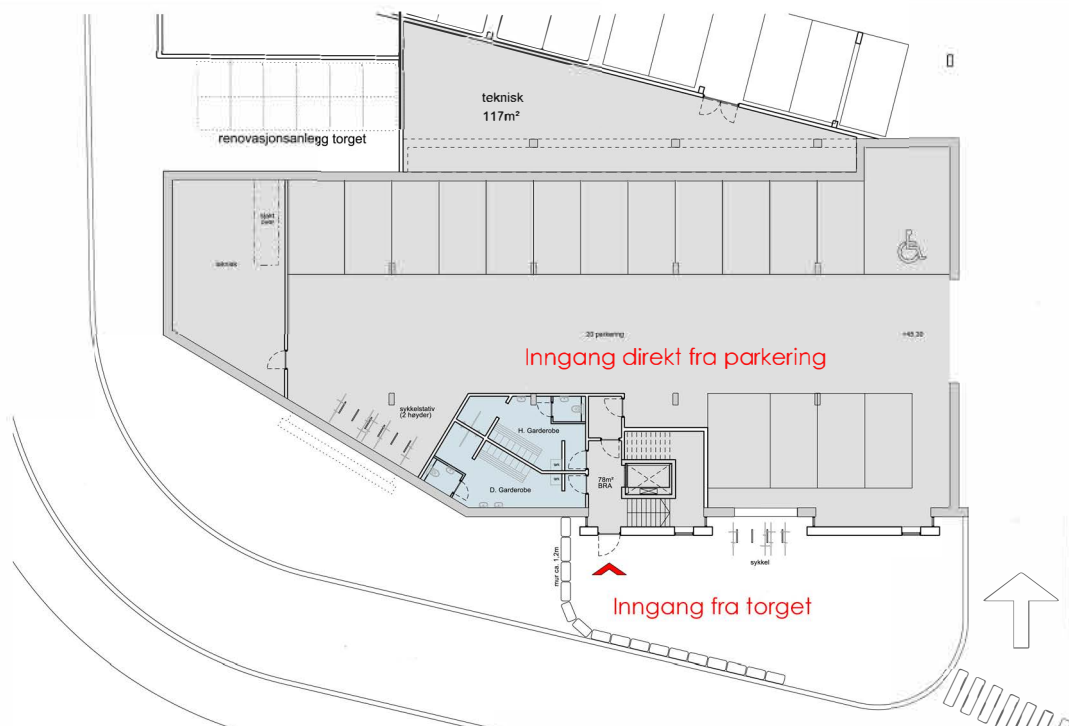


◀ Mulig inngang på 2. etg.

BTA : 758m<sup>2</sup>  
BRA : 717m<sup>2</sup>

Forslag på innredning kan skreddersys til brukere

## 2. Etasje

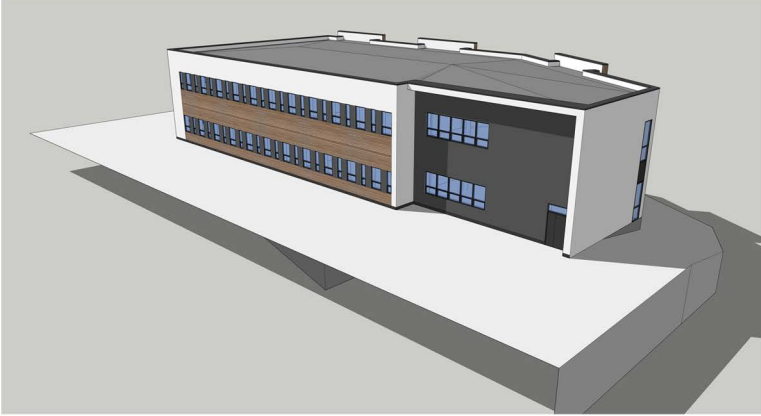


BRA : 78m<sup>2</sup>

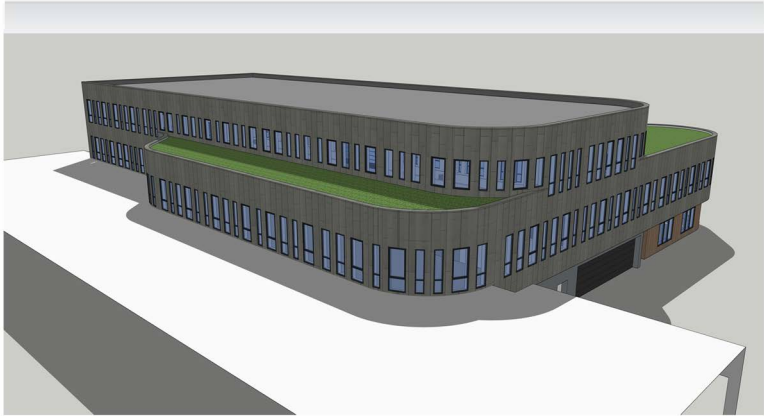
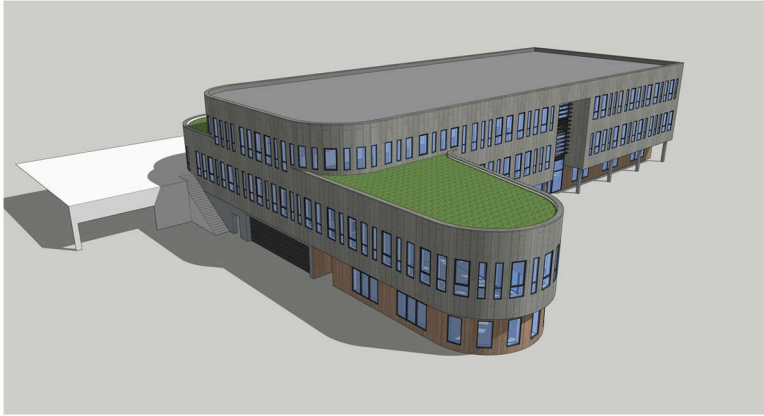
## 1. Etasje



Bygg 1



Bygg 2



# Avstand til Straume bussterminal

