



2873252

# NAF Bruktbiltest

**Testdato**

02.06.2022



## Kunde

<b>Navn</b>	Auksjonen.no As	<b>Kontaktperson</b>	
<b>Medlemsnummer</b>	94448735	<b>Navn</b>	Auksjonen.no As
<b>Adresse</b>	Døvleveien 23	<b>Telefon</b>	22222222
<b>Postnummer og -sted</b>	3170 SEM	<b>E-post</b>	
<b>Telefon</b>	22222222		
<b>Ekstern referanse</b>	280230		



## Kjøretøy

<b>Bilmerke</b>	Tesla	<b>Motorstørrelse</b>	cm <sup>3</sup>
<b>Modell</b>	Model S	<b>Motoreffekt</b>	kW
<b>Type</b>	002	<b>Aksler i drift</b>	1
<b>Registreringsnr.</b>	EL33468	<b>Drivstofftype</b>	5
<b>Understellsnr.</b>	5YJSA3H17EFP25558	<b>Kjøretøygruppe</b>	101
<b>Km.stand.</b>	138723	<b>Bruktimportert</b>	Nei
		<b>Registreringsår</b>	2014
		<b>Registrert første gang</b>	13.03.2014



## Informasjon

NAF Bruktbiltest (BBT) er en uavhengig vurdering av kjøretøyets tekniske tilstand iht. definerte kontrollpunkter. De aktuelle kontrollpunktene fremkommer i testen og vurderes / bedømmes etter NAF sine definisjoner og retningslinjer som også hensyntar bilens alder og km-stand.

NAF anmerker kun feil, mangler og avvik som avdekkes på testtidspunktet. Forutsetninger for utført test er angitt på side 2 i denne rapporten. NAF demonterer ikke for kontroll. Det kan være indikasjon knyttet til tekniske forhold som krever ytterligere utredning for å kunne fastslå omfang. Det kan også være periodiske feil som ikke kan avdekkes på testtidspunktet. Se utfyllende leveransebeskrivelse side 6.

NAF Bruktbiltest er utført på oppdrag av bilforhandler. Alle henvendelser til testen og øvrige forhold til bilens tekniske tilstand må avklares mellom kjøper av bilen og bilforhandler testen er utstedt til.



2873252

**Testresultater**

Ref.Id	Repareres	Resultat	Beskrivelse
3.4	Nøkler / Utstyr	Nøkkel/er mangler	
3.11		Nøkkel til takstativ mangler	
60.12	Vindusvisker, spylar (foran/bak)	* - visker slår i panser, nærmere feilsøking må gjøres.	
76.7	Ekstra hjulsett	Mønsterdybde under 1,6mm for sommerdekk og 3,0mm 2 dekk for vinterdekk:	
76.23		Vesentlig ripe(r) inn til grunnmaterialet på felg:	2 felger
77.1	Hjullager	Ulyd i hjullager:	Høyre foran
85.2	Stabilisator	Slakk i ledd til stabilisatorstag:	Venstre foran, Venstre bak, Høyre bak
87.1	Opphengs- / bærearmer foraksel	Slakk i opphengskule:	Bakre venstre nedre, Høyre øvre
95.4	Lakk / karosseri utvendig	Skadet:	Støtfanger bak
95.7		Pyntelist løs, skadet eller mangler:	Venstre bakskjerm, Høyre bakskjerm
95.8		Rustangrep:	Høyre fordør
95.10		Karosseriskade	Venstre bakskjerm
95.14		* - skade innvendigkant: panser.	
105.2	Dørtrekk	Løst dørtrekk	Venstre bakdør
107.3	Seter	Hull/rift gjennom setetrekk:	Venstre bak, Høyre bak, Midten bak

Ref.Id	Opplysning	Resultat	Beskrivelse
2.14	Unormal lyd	Ulyd fra hjuloppheng foran	
4.11	Service / Dokumentasjon	Bilen har digital servicebok, denne er ikke kontrollert av NAF	
6.16	Bremsekiver	Overflaterust eller mindre enn 25% av overflaten rustet	
6.17		Overflaterust eller mindre enn 50% av overflaten rustet	
74.22	Dekk	Noe skjevslitt dekk	
87.8	Opphengs- / bærearmer foraksel	* Slitt foring / løsnet i vulkanisering: venstre + høyere, nedre fremre.	
90.9	Frontrute	Noe steinsprut	
91.14	Siderute/bakrute	Ripe/slitasje:	Høyre fordør
94.12	Takluke/Panoramatak	* - lugger og noe ulyd.	
95.15	Lakk / karosseri utvendig	Lakkriper:	Støtfanger bak, Høyre bakskjerm
95.16		Småbulker:	Venstre bakskjerm
95.17		Steinsprut:	Panser
95.18		Små lakkblærer:	Høyre bakdør
95.31		Diverse småbulker/lakkriper	
106.5	Døråpning	Sår eller skade:	Høyre bakdør

**Servicehistorikk**

Bilen har elektronisk servicedokumentasjon

Elektronisk servicedokumentasjon er ikke sjekket av NAF på grunn av manglende tilgang.

**Testforhold**

<b>Maks hastighet ved prøvekjøring</b>	60 km/t
<b>Utetemperatur ved prøvekjøring</b>	15 °C
<b>Føreforhold ved prøvekjøring</b>	Tørt
<b>Frist for neste EU kontroll</b>	30.08.2022



2873252

**Prøvekjøring**

- 1 - Kjøreegenskaper
- 2 - Unormal lyd

✓  
O

**Generell informasjon**

- 3 - Nøkler / Utstyr
- 4 - Service / Dokumentasjon

R  
O

**Bremser**

- 5 - Bremsebelegg
- 6 - Bremseskiver
- 9 - Bremsevirkning
- 10 - Bremsevæsknivå
- 11 - Bremsevæskens kokepunkt

✓  
O  
✓  
✓  
✓

**Bremser**

- 12 - Bremserør
- 13 - Bremseslanger
- 14 - Bremskraftforsterker
- 15 - Bremsepedal

✓  
✓  
✓  
✓

**Lys og signaler**

- 17 - Nærlys/-lykter
- 18 - Fjernlys/-lykter
- 20 - Parklys/-lykter
- 21 - Retningslys, nødsignallys/-lykter
- 23 - Baklys/-lykter
- 24 - Stopplis/-lykter
- 25 - Ryggelys/-lykter
- 26 - Skiltlys/-lykter
- 29 - Tåkebaklys/-lykter
- 30 - Lyd / lyssignaler
- 31 - Varsellamper
- 32 - Varsellamper utvidet

✓  
✓  
✓  
✓  
✓  
✓  
✓  
✓  
✓  
✓  
✓  
✓

**Motor**

- 37 - Motor virkemåte
- 40 - Kjølevæske
- 41 - Kjølevifte
- 42 - Kjølesystem

✓  
✓  
✓  
✓

**Drivverk**

- 50 - Girkasse (automatisk)
- 51 - Differensial
- 52 - Drivaksler

✓  
✓  
✓

**Elektriske anlegg**

- 54 - Instrument belysning
- 55 - Instrumenter
- 56 - Elektrisk vindusheis
- 57 - Oppvarmet bakrute
- 58 - Kupevifte
- 59 - Varmeapparat / klimaanlegg (AC)
- 60 - Vindusvisker, spyler (foran/bak)
- 62 - Sentrallås
- 63 - Setevarmer
- 70 - Ladekontakt elbil/hybrid
- 71 - Ladekabel elbil/hybrid
- 73 - Utv. tilstand fremdriftsbatteri elbil/hybrid

✓  
✓  
✓  
✓  
✓  
✓  
R  
✓  
✓  
✓  
✓  
✓  
✓

**Hjul, dekk, felg**

- 74 - Dekk
- 75 - Felg
- 76 - Ekstra hjulsett
- 77 - Hjullager

O  
✓  
R  
R

**Styring**

- 80 - Ratt, rattaksel, ledd
- 81 - Styresnekke, tannstang
- 82 - Styrestag/ledd
- 83 - Styreservo

✓  
✓  
✓  
✓

**Hjuloppheng**

- 84 - Støtdempere
- 85 - Stabilisator
- 86 - Fjærer / fjærbein
- 87 - Opphengs- / bærearmer foraksel
- 88 - Opphengs- / bærearmer bakaksel
- 89 - Travers

✓  
R  
✓  
R  
✓  
✓



2873252

**Karosseri**

90 - Frontrute	O
91 - Siderute/bakrute	O
92 - Dør-/panseråpner	✓
94 - Takluke/Panoramatak	O
95 - Lakk / karosseri utvendig	R
96 - Utvendig speil	✓
97 - Underside	✓
98 - Understellsnummer	✓

**Interiør**

100 - Dashbord / midtkonsoll	✓
103 - Solskjerm	✓
104 - Innvendig speil	✓
105 - Dørtrekk	R
106 - Døråpning	O
107 - Seter	R
108 - Bilbelte	✓
109 - Gulvmatter/-teppe	✓
110 - Bagasjeromstildekning	✓
111 - Laste-/bagasjerom	✓
112 - Interiør generelt	✓



2873252

**Måleverdier**

Ref.Id	Punkt	Fråse	Måleverdi
3.1	Nøkler / Utstyr	Antall nøkler:	1 stk
6.1	Bremsekiver	Min. bremsekivetykkelse før utskifting foran:	30,00 mm
6.2		Bremsekivetykkelse VF	31,80 mm
6.3		Bremsekivetykkelse HF	31,80 mm
6.4		Min. bremsekivetykkelse før utskifting bak:	26,00 mm
6.5		Bremsekivetykkelse VB	27,80 mm
6.6		Bremsekivetykkelse HB	27,80 mm
9.1	Bremsevirkning	Bremsevirkning, VF	260,00
9.2		Bremsevirkning, HF	260,00
9.3		Bremsevirkning, VB	220,00
9.4		Bremsevirkning, HB	250,00
40.1	Kjølevæske	Kjølevæskens frysepunkt, frostsikker ned til minus:	35 °C
59.1	Varmeapparat / klimaanlegg (AC)	Temperatur på luft inn i klimaanlegg	20 °C
59.2		Temperatur på luft ut av klimaanlegg	5 °C
71.1	Ladekabel elbil/hybrid	Antall ladekabler i bilen:	2 stk
74.1	Dekk	Mønsterdybde VF	7,00 mm
74.2		Mønsterdybde HF	7,00 mm
74.3		Mønsterdybde VB	5,00 mm
74.4		Mønsterdybde HB	5,00 mm
74.5		Bilen er utrustet med:	Piggfrie vinterdekk
75.1	Felg	Felg montert på bilen:	Lettmetallfelg
76.1	Ekstra hjulsett	Mønsterdybde	1,50 mm
76.2		Mønsterdybde	2,50 mm
76.3		Mønsterdybde	3,00 mm
76.4		Mønsterdybde	1,00 mm
76.5		Ekstra hjulsett er utrustet med:	Sommerdekk
76.6		Felg på ekstra hjulsett:	Lettmetallfelg



2873252

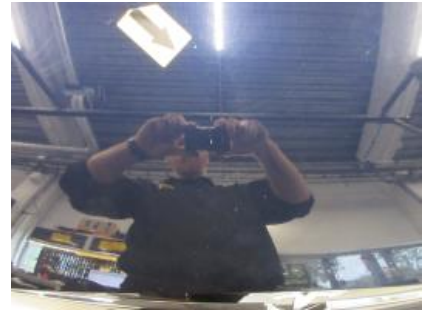
**Bilder og vedlegg**



**1. Generelt**



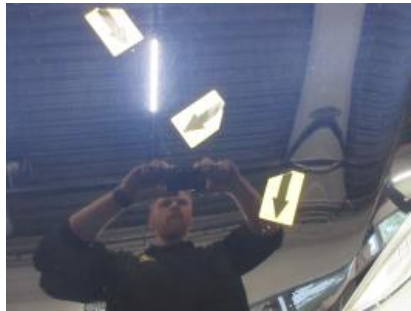
**2. Generelt**



**3. Generelt**



**4. Generelt**



**5. Generelt**



**6. Generelt**



**7. Generelt**



**8. Generelt**



**9. Generelt**



**10. Generelt**



**11. Generelt**



**12. Generelt**



**13. Generelt**



**14. Generelt**



**15. Generelt**



2873252



16. Generelt



17. Generelt



18. Generelt



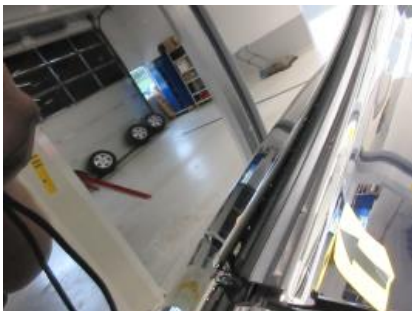
19. Generelt



20. Generelt



21. Generelt



22. Generelt



23. Generelt



24. Generelt



25. Generelt



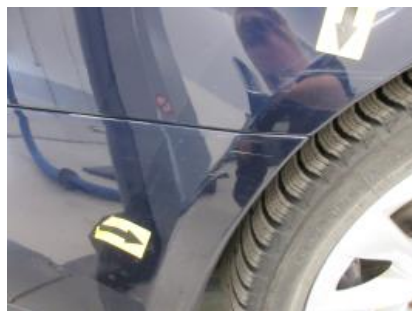
26. Generelt



27. Generelt



28. Generelt



29. Generelt



30. Generelt



2873252



31. Generelt



32. Generelt



33. Generelt



34. Generelt



35. Generelt



36. Generelt



37. Generelt



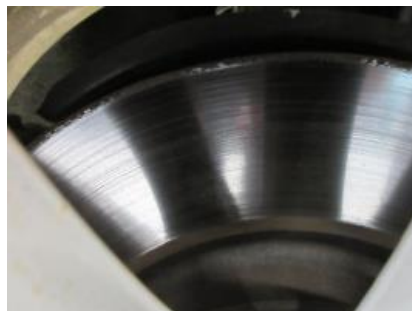
38. Generelt



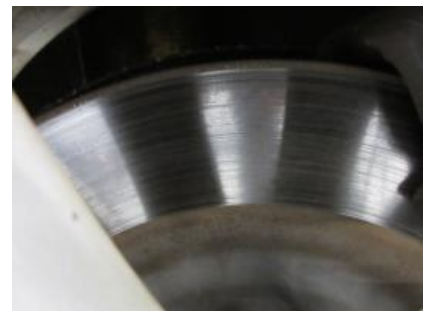
39. Generelt



40. Generelt



41. Generelt



42. Generelt



43. Generelt



44. Generelt



45. Generelt





2873252



46. Generelt



47. Generelt



48. Generelt



49. Generelt



50. Generelt



51. Generelt



52. Generelt



53. Generelt



54. Generelt



55. Generelt



56. Generelt



57. Generelt



58. Generelt



59. Generelt



60. Generelt



2873252



61. Generelt



62. Generelt



63. Generelt



64. Generelt



65. Generelt



66. Generelt



67. Generelt



68. Generelt



69. Generelt



70. Generelt



2873252

## Leveransebetingelser

### 1. Testrapporten

Testrapporten inneholder identifikasjon av kjøretøy og kunde, samt beskrivelse av testens omfang med måleresultater der det foreligger.

### 2. Bedømming - vurderingsdefinisjon

Forklaring til bokstavkodene som benyttes:

V = Normalt Tilstand vurdert «normal» iht. kjøretøyets alder og km

R = Reparasjon Anbefaler utbedring iht. kontrollpunkt

A = Anmerkning Bemerkning og/eller kommentar iht. kontrollpunkt

O = Opplysning Informasjon iht. kontrollpunkt og/eller kjøretøy

S = Skiftet Kontrollpunkt inkl. komponentskifte

J = Justert Kontrollpunkt inkl. justering

I = Ikke utført Kontrollpunkt ikke vurdert

### 3. Gjennomføring av test

Test utføres på et NAF Senter hvis ikke annet er beskrevet.

### 4. Eiendomsrett

Testens resultat tilhører NAFs kunde. Kundens navn er registrert på side 1 i testrapporten, og eventuelle henvendelser i forbindelse med testen må utføres av registrert kunde. Testresultatene leveres ikke ut til andre uten samtykke fra NAFs kunde.

### 5. Demontering

NAF demonterer ikke for kontroll/vurdering, og kan dermed ikke påpeke feil som kun avdekkes ved demontering. Dersom NAF oppdager avvik der det trengs demontering for kontroll/vurdering, vil dette anmerkes i testrapporten.

### 6. Prøvekjøring, periodiske feil og fremtidige problemer

NAF anmerker kun feil og avvik som oppdages på testtidspunktet. Periodiske feil/avvik kan forekomme uten at dette avdekkes pga. manglende symptom (fremtredelse) ved testtidspunktet. Det er ikke mulig å forutse framtidige problemer, feil eller avvik.

NAF prøvekjører bilen kun i begrenset grad.

### 7. Avlesing av elektronikkfeil via diagnose\*

\*Diagnose = utdrag av registrerte meldinger på kjøretøyets elektronikk via diagnosekontakt  
OBD = On-Board Diagnostics. EU innførte krav om OBD i 2001 for bensinbiler, og 2004 for dieslbiler.

NAF leser feilmeldinger via diagnose på de elektroniske styresystemer som bilens produsent har gitt tilgang til. Tilgjengelig tilgang kan variere mellom ulike bilmerker og modeller, og leses med gjeldende testutstyr som benyttes i NAF.

NAF kan ikke påvise avvik i bilens oppgitte kilometerstand ved hjelp av diagnose.

### 8. NAFs ansvar

NAF har vurdert alle kontrollpunkter i den aktuelle testrapporten i henhold til NAFs definisjoner og retningslinjer. Kontrollpunkter som ikke omtales i rapporten er ikke inkludert eller vurdert.

NAF står ansvarlig for de dokumenterte funn i testrapporten slik de fremstår på testtidspunktet.

Feil/avvik som avdekkes i etterkant av testen, kan ikke lastes NAF uten at:

- feil/avvik må anses å ha foreligget ved testtidspunktet
- feil/avvik kan avdekkes etter gjeldende definisjoner og retningslinjer (innhold) av kontrollpunkt ved testtidspunktet
- feil/avvik kan avdekkes ved benyttet testutstyr i NAF ved testtidspunktet
- feil/avvik kan avdekkes ved gjeldende testforutsetninger ved testtidspunktet
- feil/avvik medfører konsekvenstep
- NAF har opptrådt uaktsomt ved testtidspunktet

### 9. Klageadgang næringsmarked

Testens resultat tilhører NAFs kunde. Kundens navn er registrert på side 1 i testrapporten. Eventuelle uoverensstemmelser i forbindelse med levert dokumentasjon, skal kunde ta dette opp med NAF. NAF er forretningsmessig leverandør til kunde og forholder seg kun til denne avtalepart.

Alle reklamasjoner må være NAF i hende senest 10 dager etter at testen er utført.