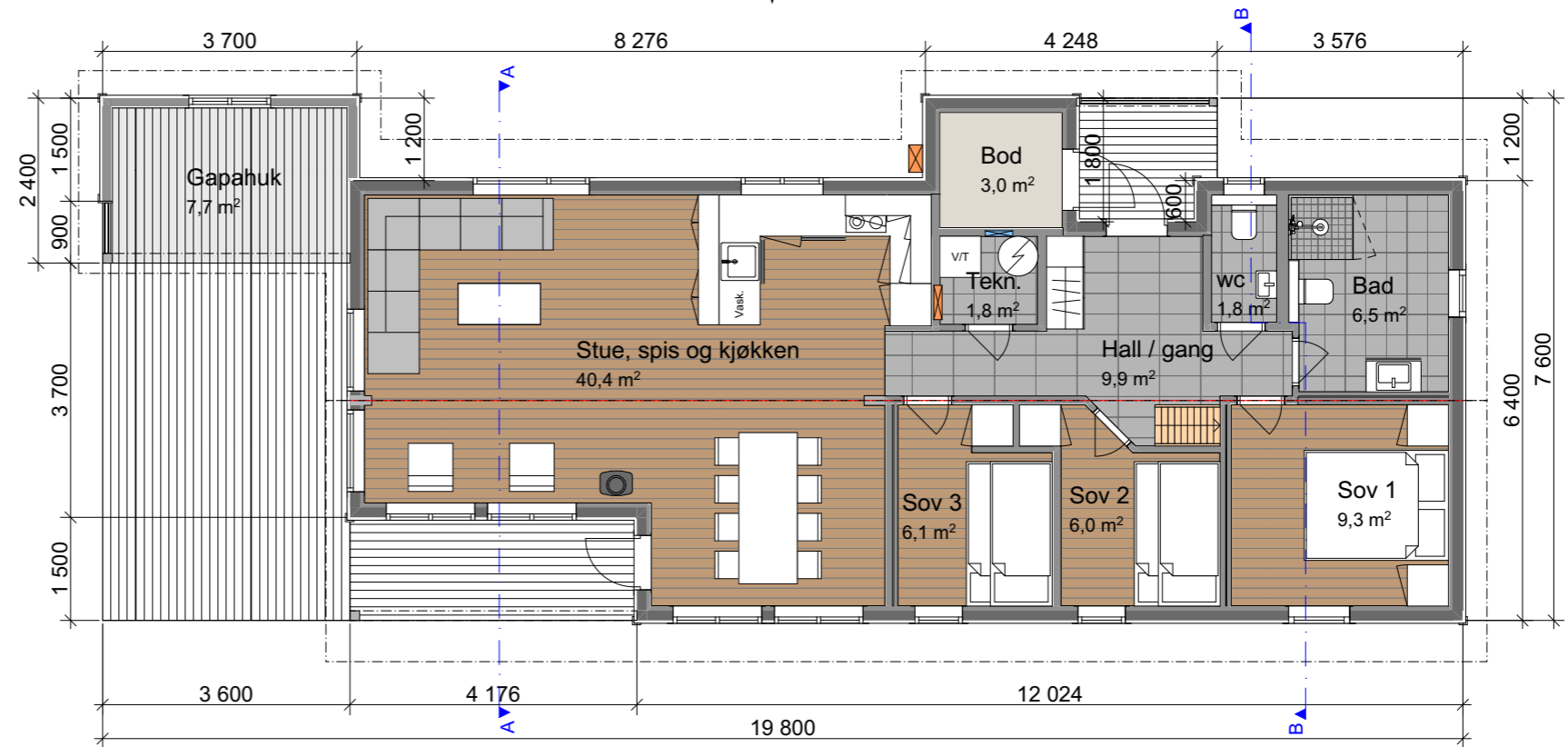
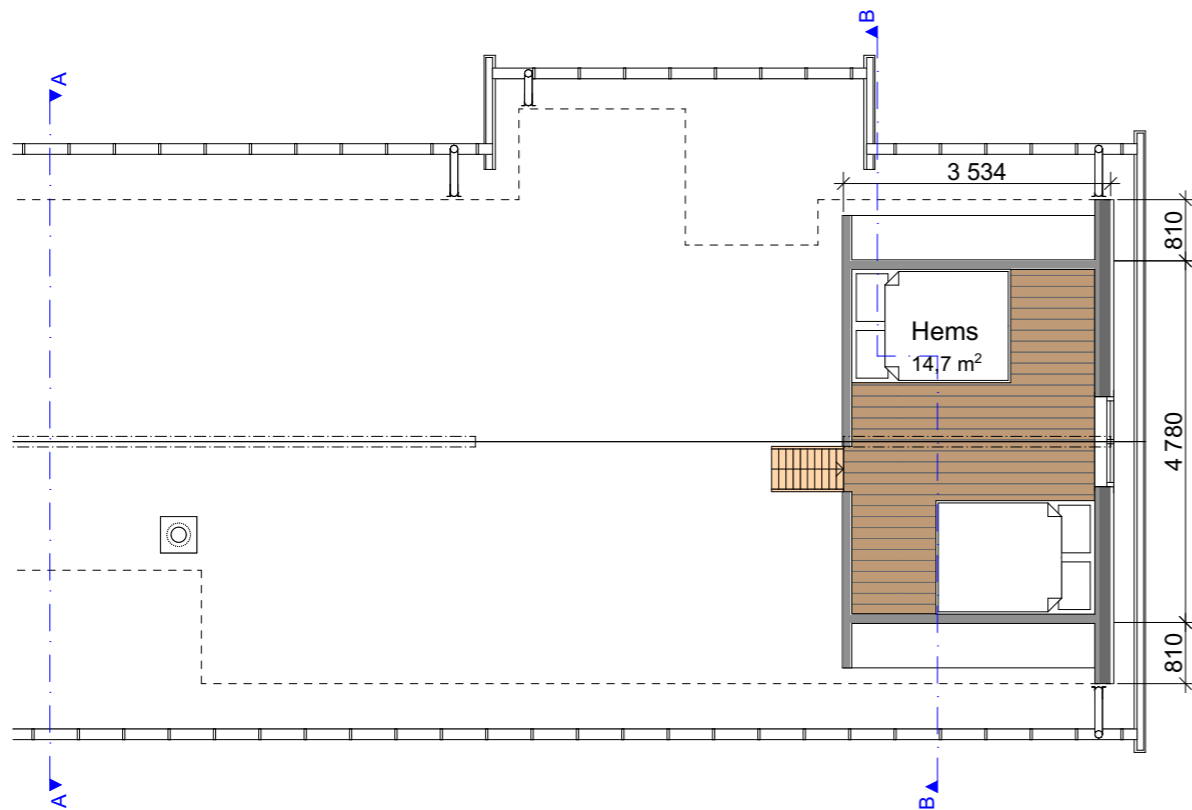


Hovedplan



Hemsplan



	<i>Røsslyng - m/gapahuk og hems</i>			BYA: 119,4 m ²	Støpt plate: 99,0 m ²
	Dato	Tegn. (BIM)	Mål 1:100	BRA: 104,5 m ²	Takflate: 159,8 m ²
	02.09.21	B. Kalleberg	kalleberg@lugnhytter.no Tlf. 41 61 00 80	BTA: 101,1 m ²	Mønehøyde: 4 449 mm
	Hovedplan og hems			Prosjekt nr. XX	Gesimshøyde: 2 957 mm
Adresse:			Tiltakshaver XX	Gulvareal hems: 14,7 m ²	
Tegning kan variere fra standard materialiste til LUGN HYTTER. Alle rettigheter tilhører LUGN HYTTER og kopiering eller bruk av disse tegningene er forbudt uten skriftlig samtykke!					