



Velkommen -
Bontelabo inngangsporten til Bergen



GCRIEBER

Bontelabo har en fantastisk beliggenhet sentralt i Bergen sentrum

Bontelabo 2
Høyblokken,
«Fryseboksen» med lager



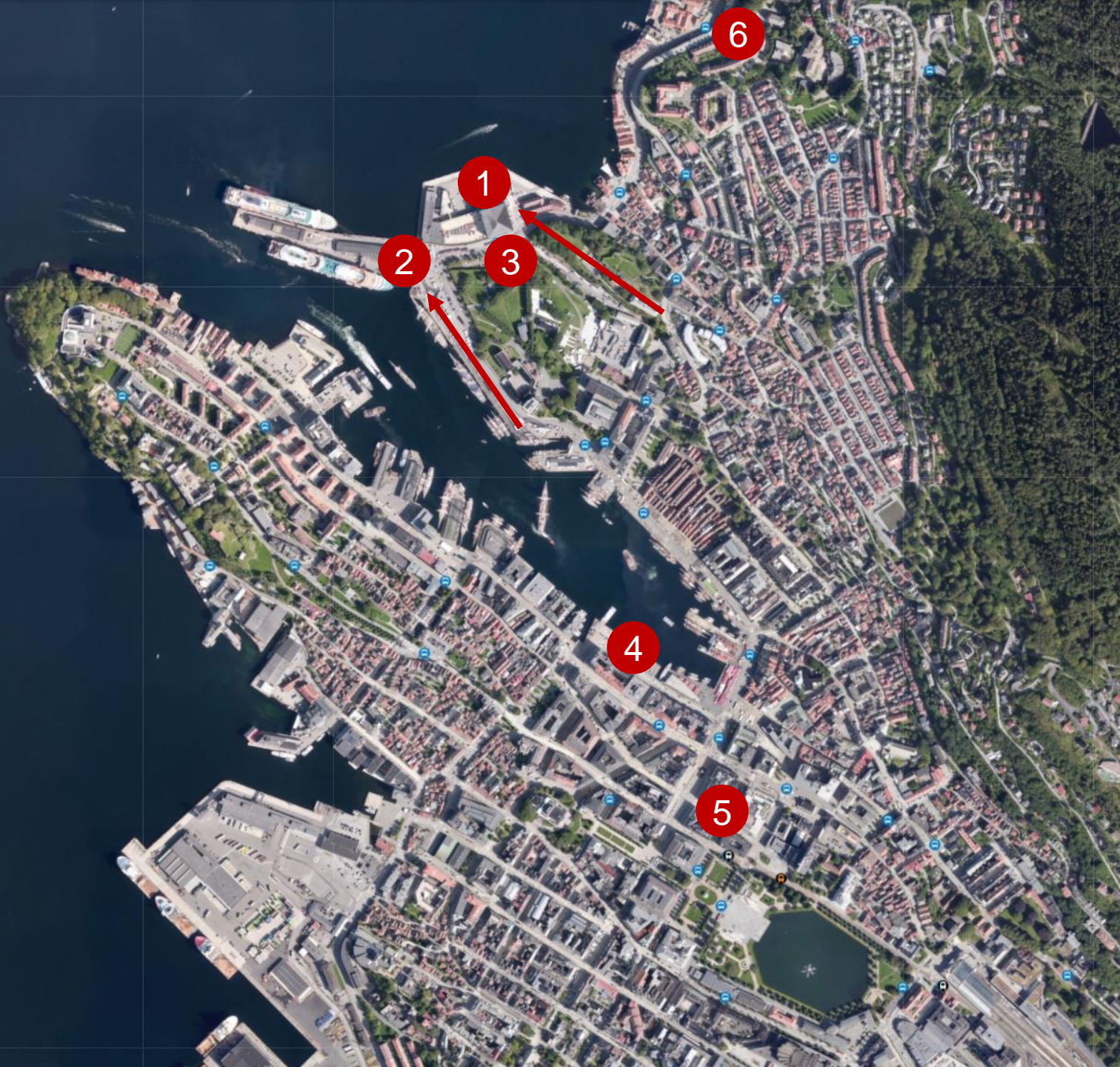
Bontelabo 3
lokale på bakkeplan
i tillegg til kontorer i 2. og 3. etg.

Bontelabo 4
lokale på bakkeplan

Bontelabo 2
kontorlokaler
takterrasse og parkering



GC RIEBER



Tilgjengelighet

1. Bontelabo
2. Skoltegrunnskaien
3. Buss
Nord/Sør/Vest
Korresponderer med
bybanestopp pkt. 5
4. Båt
Til Askøy/Stavanger/Haugesund mm.
5. Bybane
6. Sandviken
Fra Bontelabo er det gåavstand til og
fra hele Bergen sentrum samt
Sandviken



GCRIEBER

Bontelabo i transformasjon

Velkommen til

- ny hovedinngang i Bontelabo 2 er under planlegging
- og aktivitet på gateplan



GCRIEBER



GC RIEBER

Kombinasjonsbygg

Bontelabo består av flere kombinasjonsbygg med fleksibilitet for sambruk. Det kan etableres felles resepsjonstjenester i tillegg til eksklusive arealer for effektiv og tidsriktig kontorvirksomhet. På bakkeplan er det rom for flere utadrettede virksomheter.

Tilgjengelig kontorlokale 542 kvm

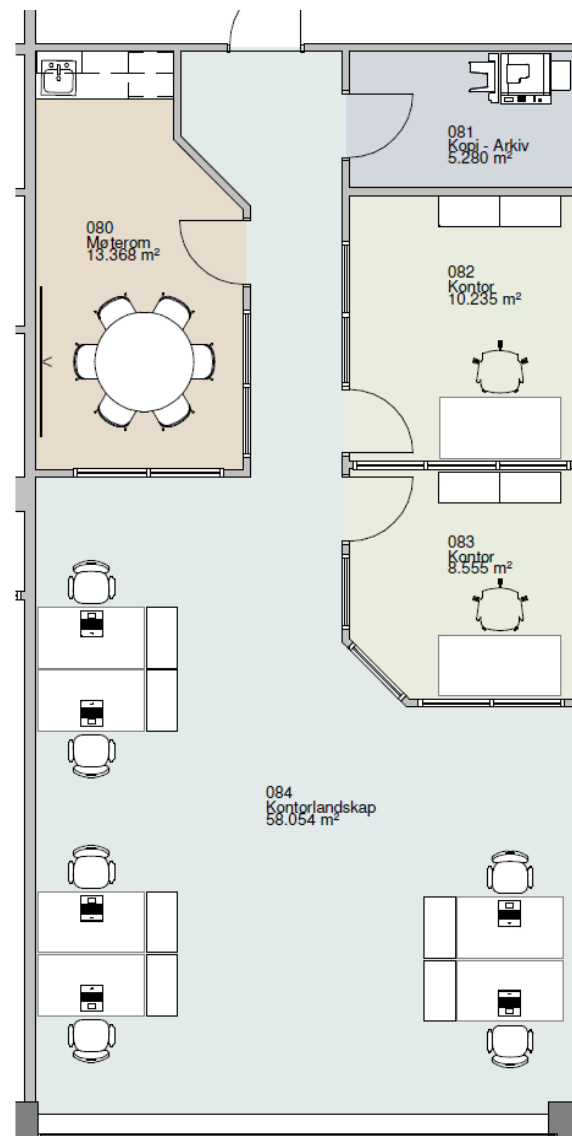
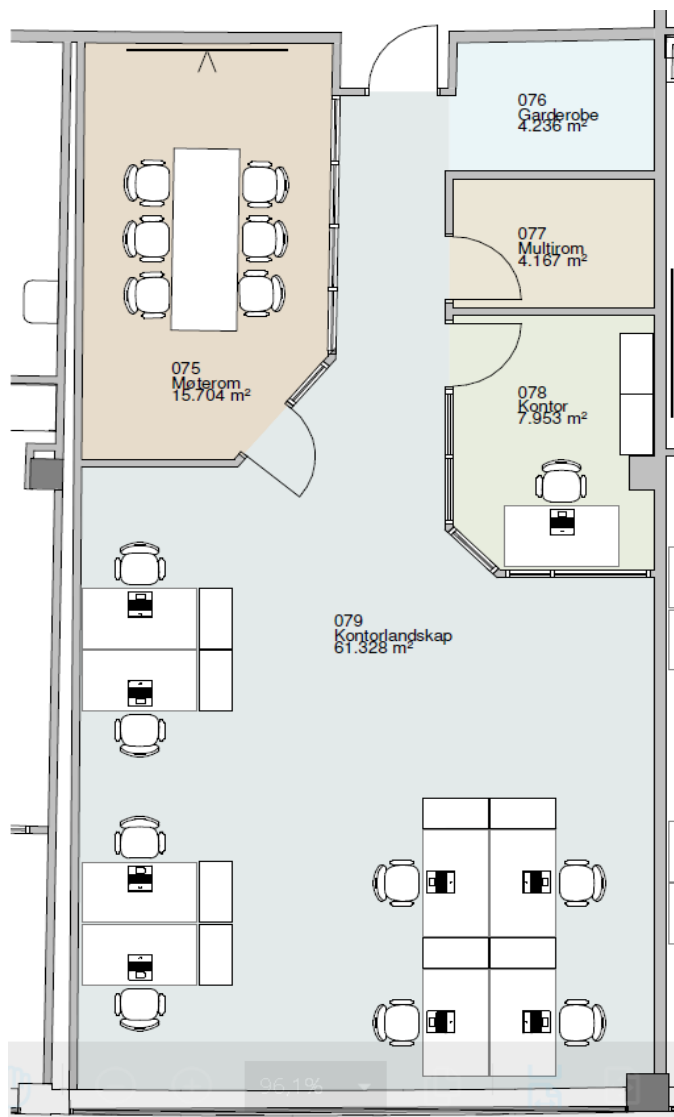


Tilgjengelig kontorlokale 245 kvm



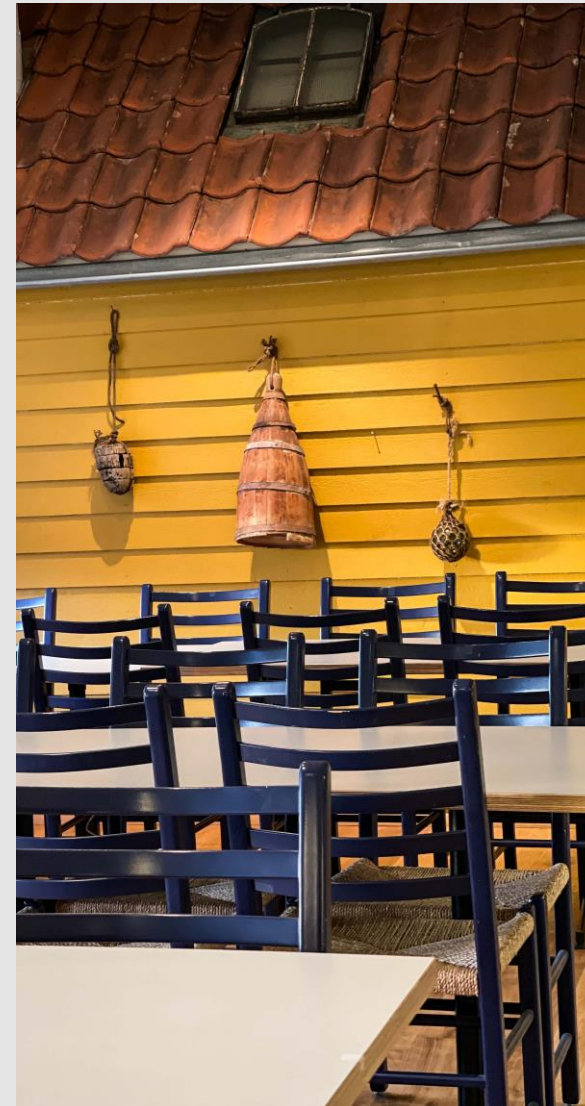
Mindre ombygging gir mulighet for flere arbeidsplasser med delvis åpent landskap fra 8 -12 arbeidsplasser

Tilgjengelig kontorlokale 115 og 116 kvm



Personalrestaurant i Bontelabo -

Leietakere kan leie kantine for arrangement

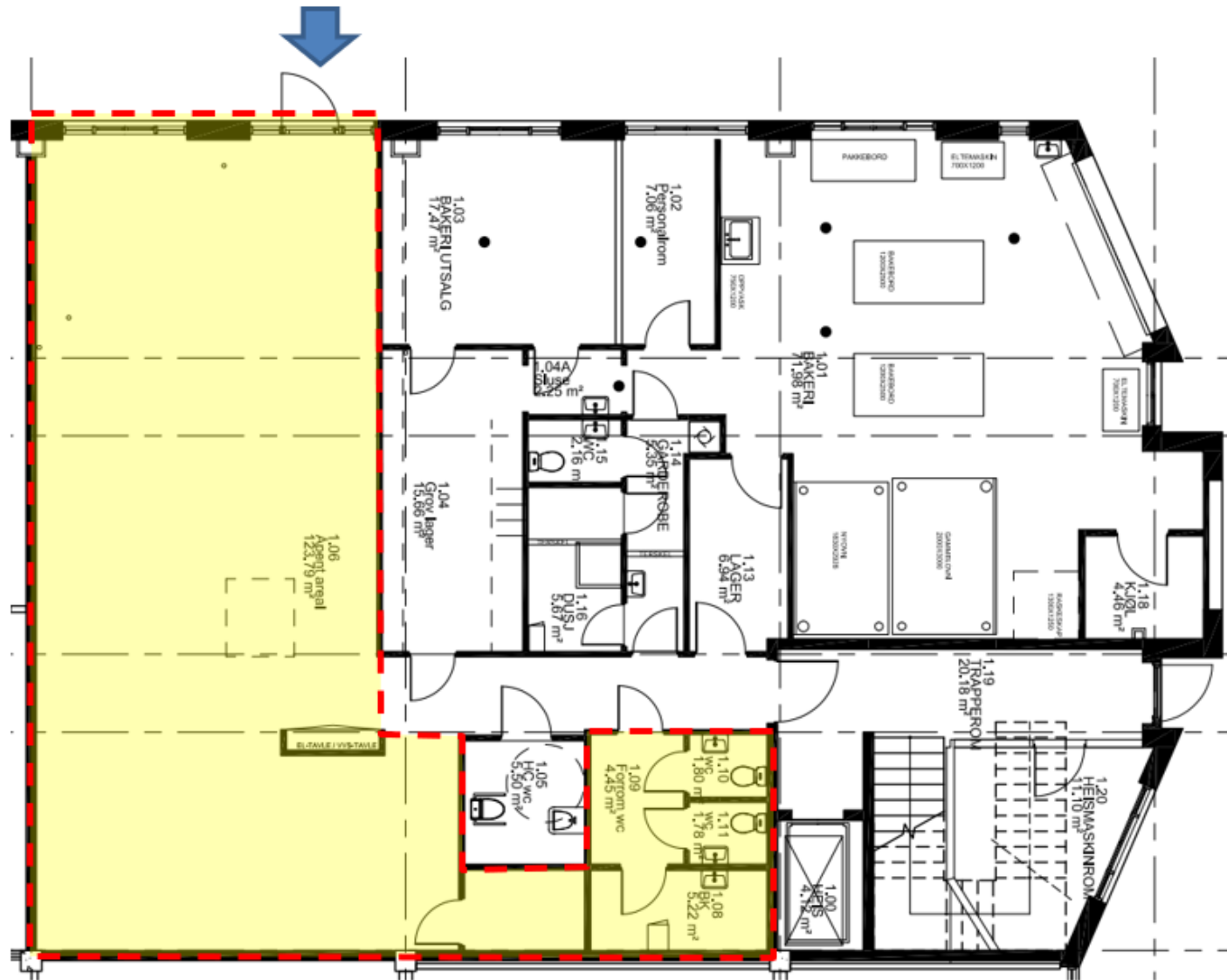


- Frokost
- Lunsj
- Middag
- Møtemat
- Overtidsmat
- Arrangement mat
- Selskapsmat



GC RIEBER

Tilgjengelig «butikklokale» 188 kvm



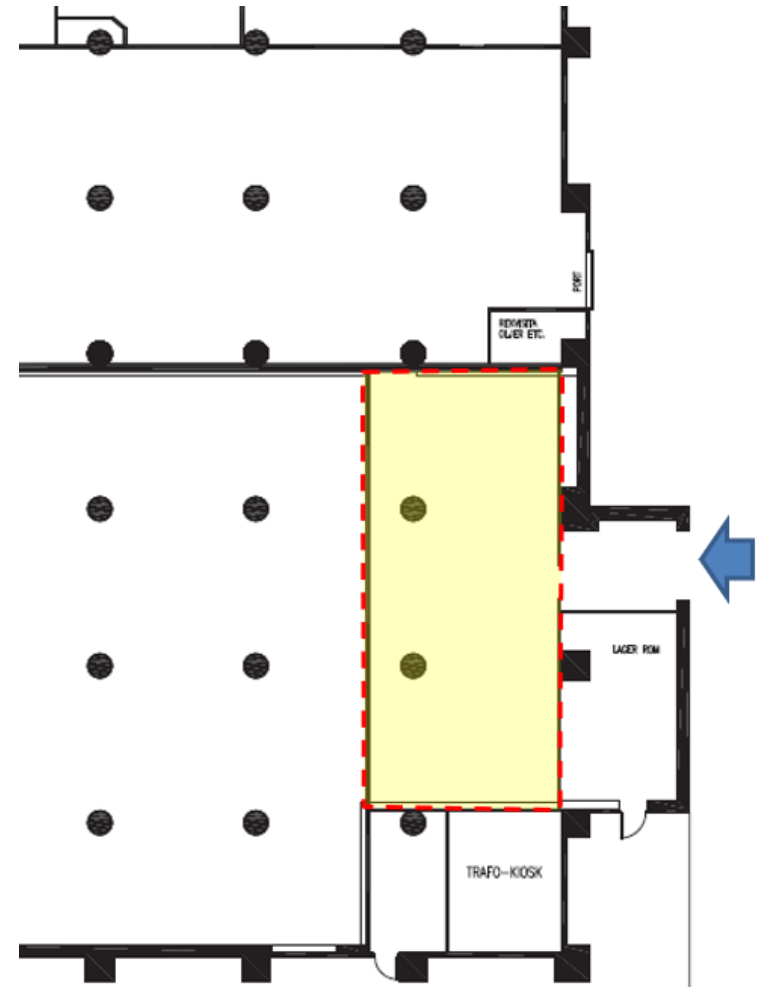
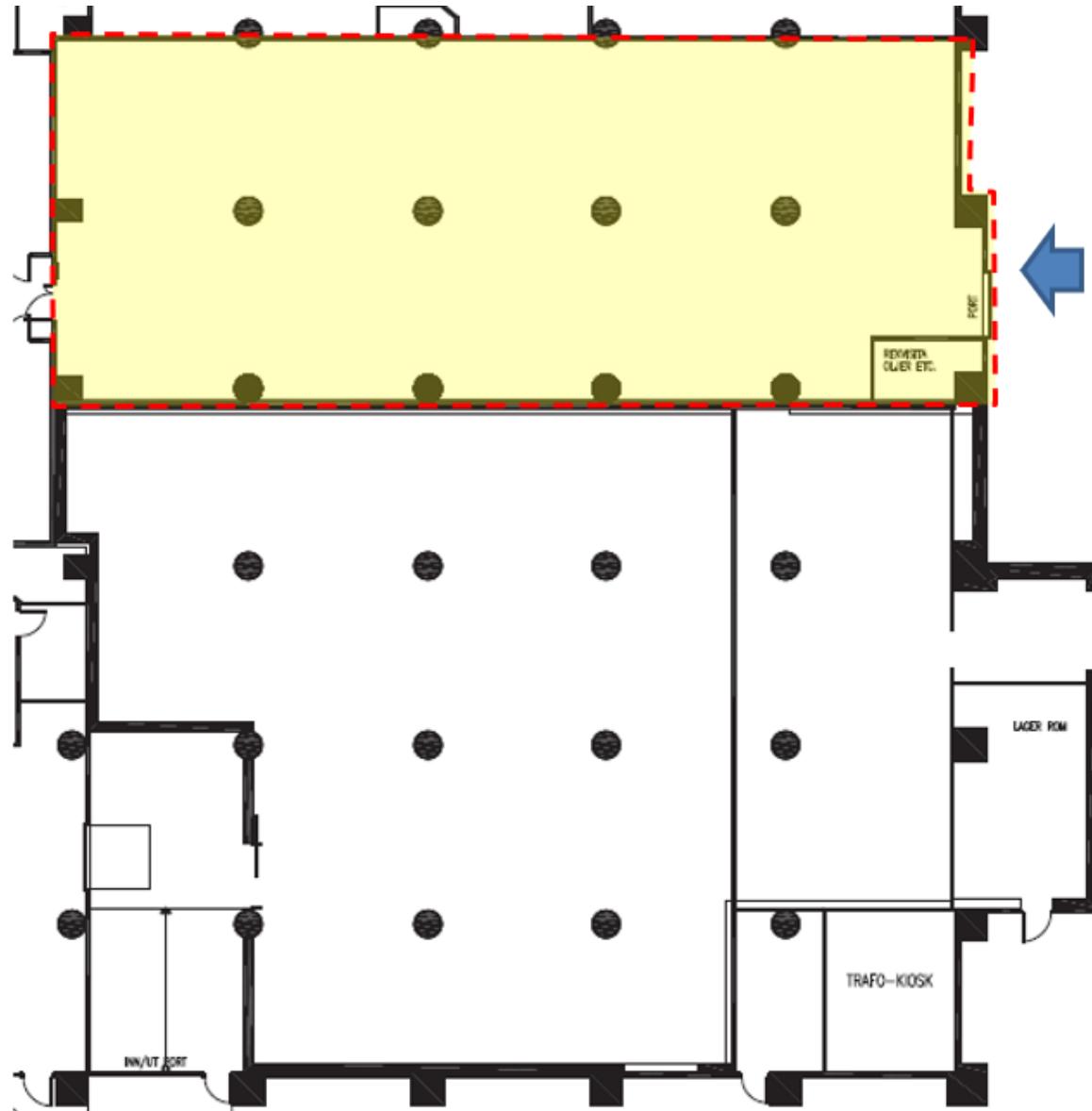
Lokalet ligger i Bontelabo 8,
1. etg. på bakkeplan

Lokalet har interne toaletter og garderobe
samt tilgang til et HC toalett felles med annen
leietaker. I tillegg har man tilgang til andre
fellesfunksjoner som kantine og møterom i
Bontelabo 2.

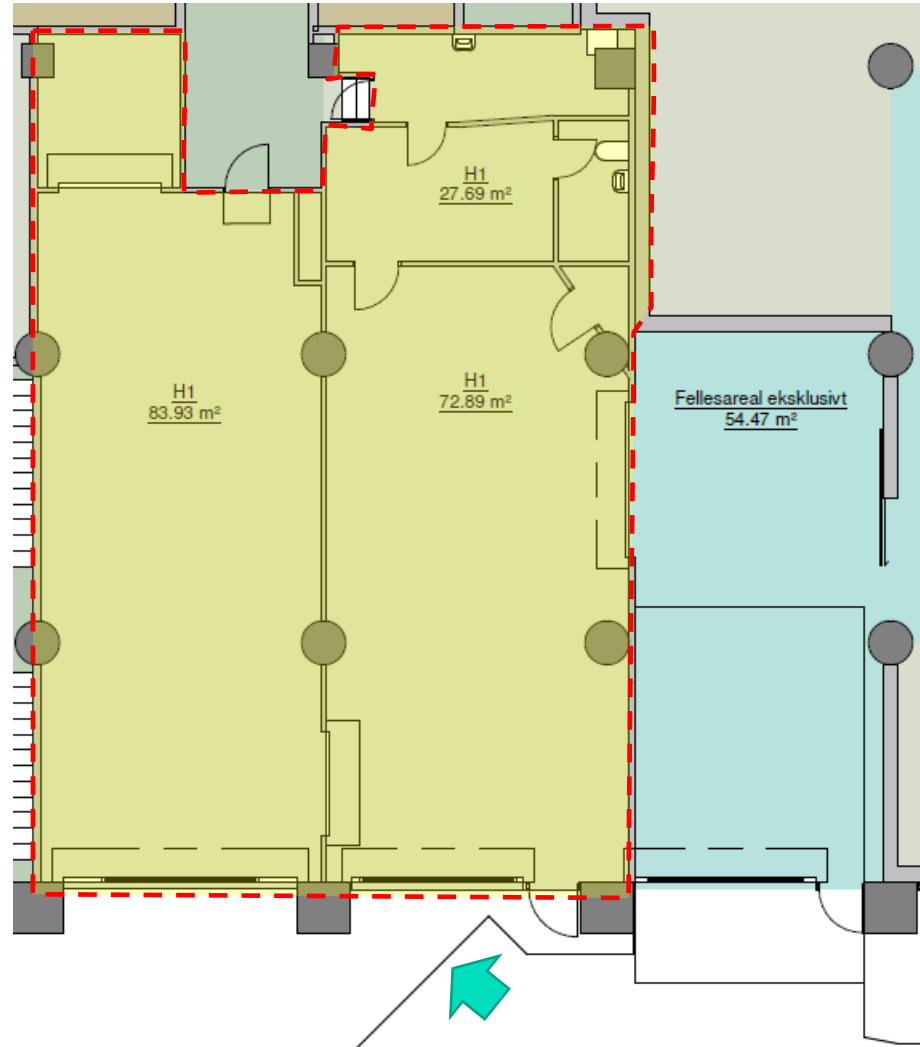


GC RIEBER

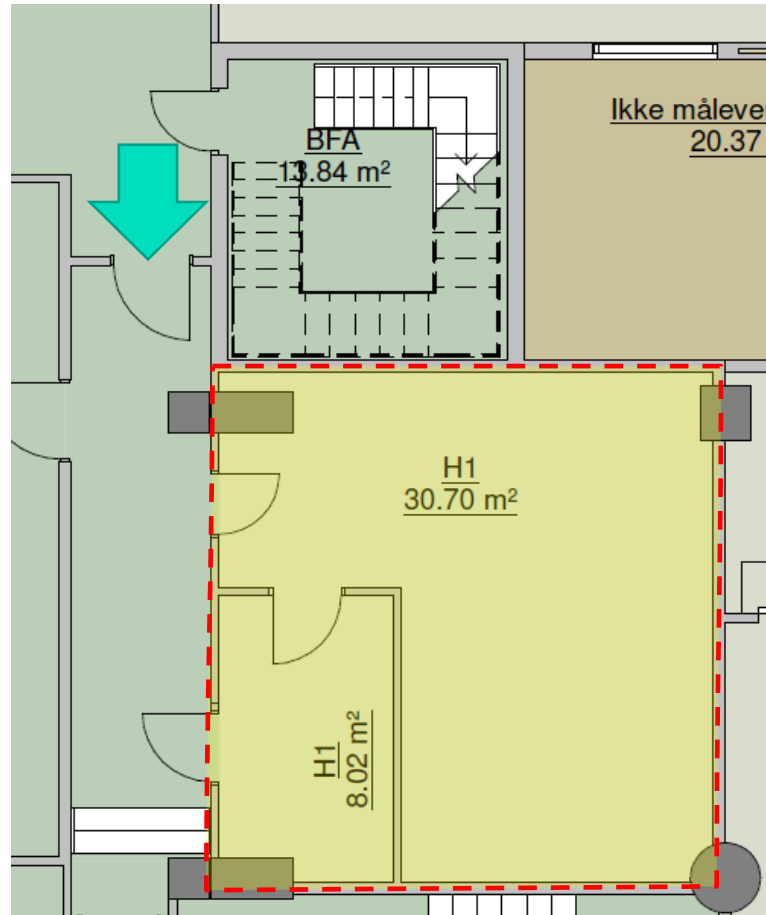
Tilgjengelig lagerlokale på 400 og 150 kvm



Tilgjengelig lagerlokale 223 kvm

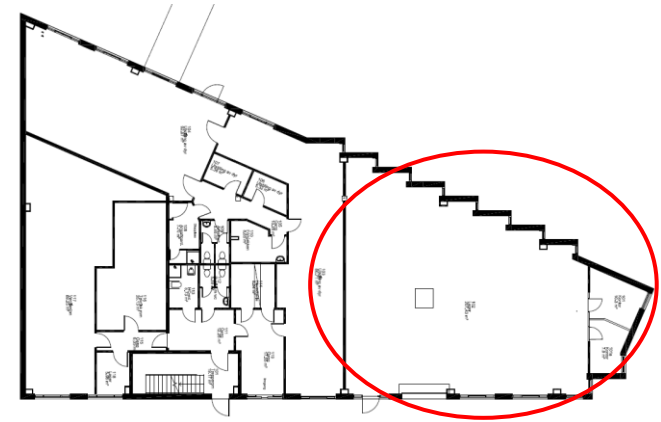
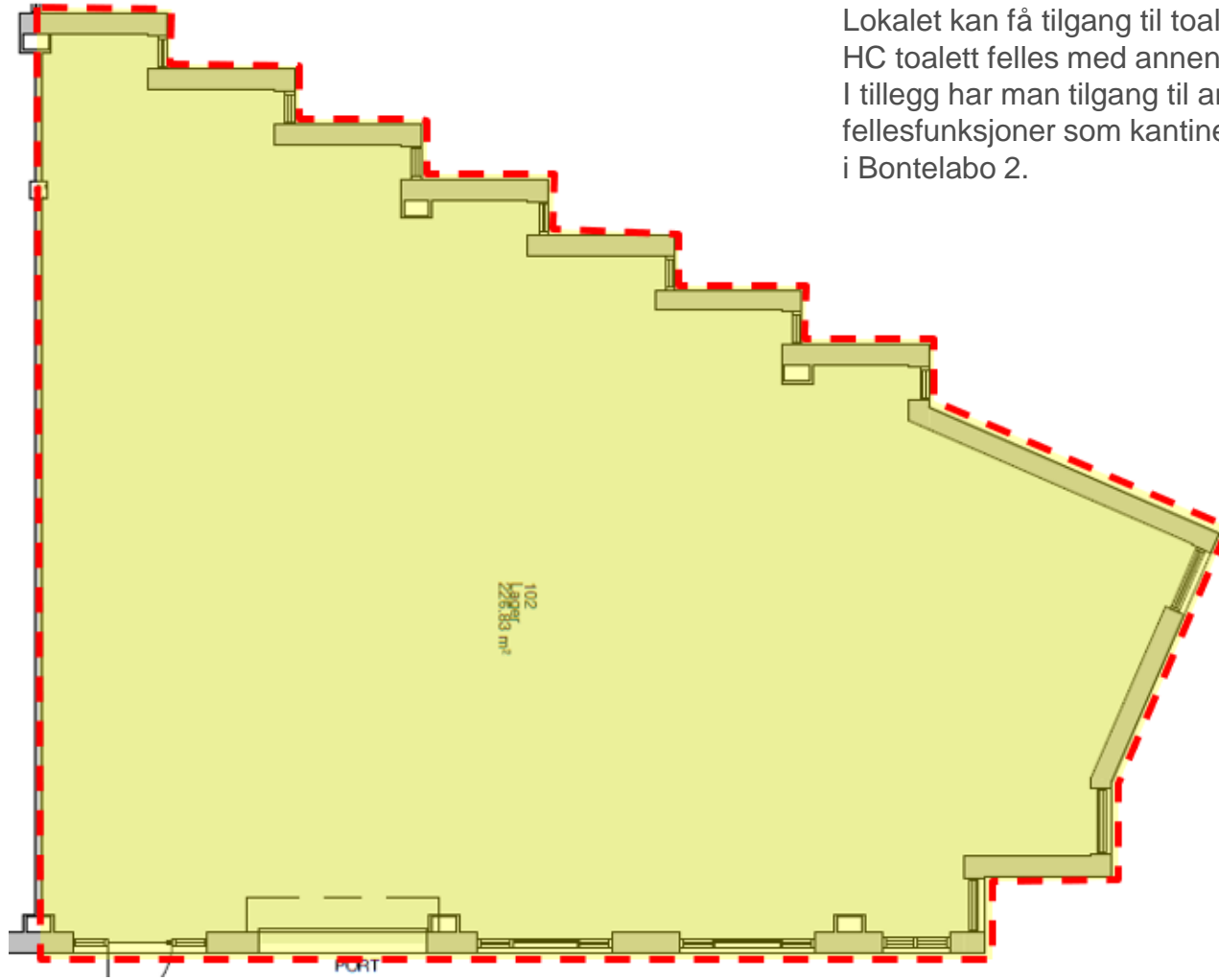


Tilgjengelig lagerlokale 47 kvm



Muligheter i Bontelabo 4

Lokalet kan få tilgang til toaletter og et HC toalett felles med annen leietaker. I tillegg har man tilgang til andre fellesfunksjoner som kantine og møterom i Bontelabo 2.



--- Leieareal 298 kvm inkl. andel av fellesareal egnet for utadrettet virksomhet



GC RIEBER







Grønne reisevaner

Vi legger til rette for at hverdagen din kan bli mer grønn.

- Sykkelstall
- Garderober med dusj

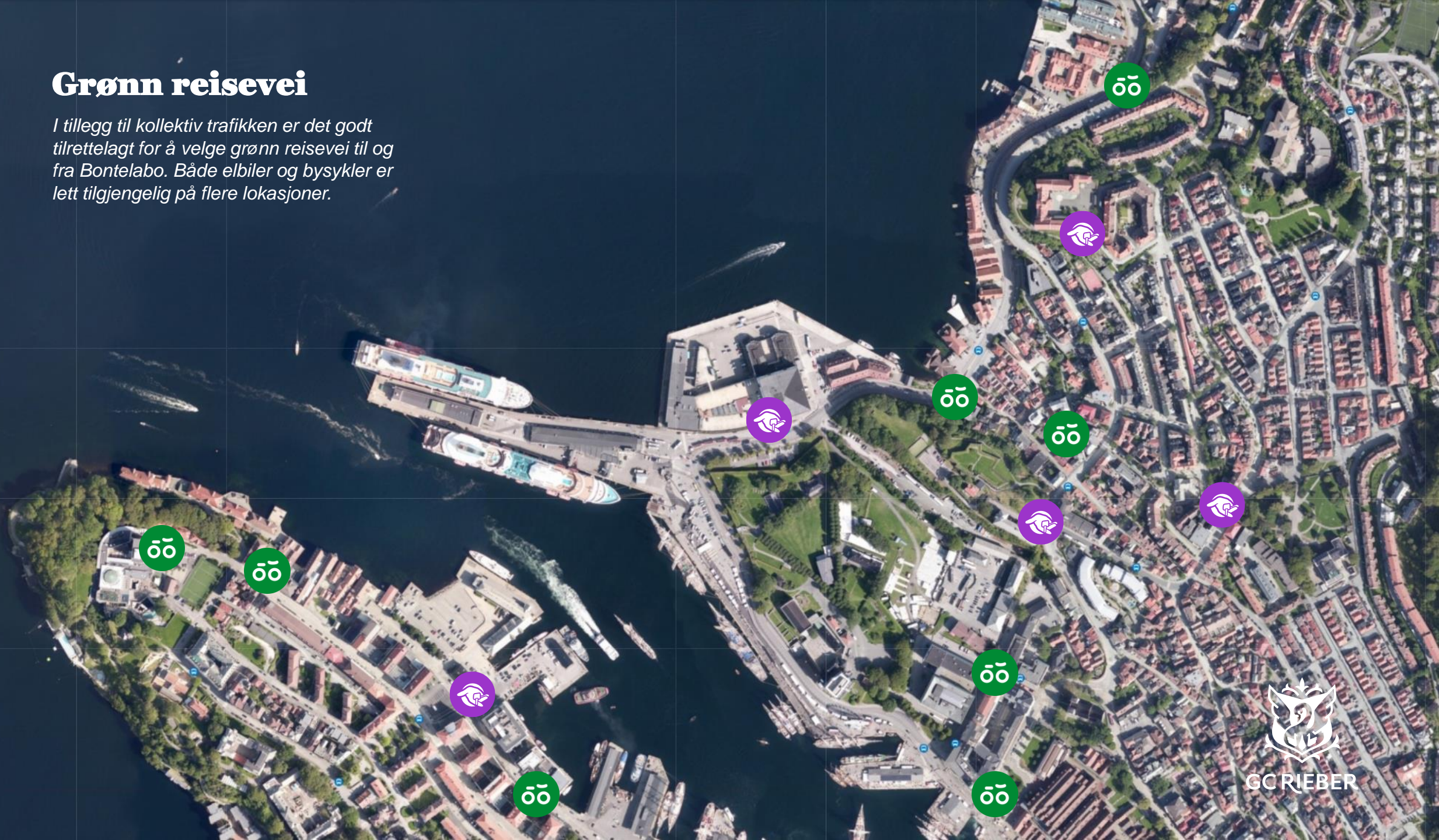
Elbilring tilgjengelig om du har behov for bil i løpet av dagen, på jobb eller privat.



GCRIEBER

Grønn reisevei

I tillegg til kollektiv trafikken er det godt tilrettelagt for å velge grønn reisevei til og fra Bontelabo. Både elbiler og bysykler er lett tilgjengelig på flere lokasjoner.



VÅRT FOKUS - FN`s Bærekraftsmål

7 AFFORDABLE AND
CLEAN ENERGY



11 SUSTAINABLE CITIES
AND COMMUNITIES



12 RESPONSIBLE
CONSUMPTION
AND PRODUCTION



13 CLIMATE
ACTION



GC RIEBER

GC RIEBER PLUSS – for leietakere



Vi har lansert leietakerportal

Selvbetjening gir full kontroll.



Guide til nedlasting av webapp på mobil

Få alle fordelene lett tilgjengelig på din smarttelefon.



Kontakt drift

Normal treffetid: 07:00 - 15:30
Vakttelefon: 55 60 67 77
Epost: drift@gcrieber.com



Service tjenester

Vår viktigste jobb er å sørge for at du får gjort jobben din!



Book meterom

Vi kan tilby gode møteromsfasiliteter i Solheimsviken, på Marineholmen og Bontelabo.



Finn kantine og spisesteder

Lyst på noe godt å spise?



Barnehage

Marineholmen Barnehage - Leietakere er prioriterte i opptak



Hotellavtaler

Våre leietakere får fordelaktige priser hos De Bergenske, First Hotels og Thon Hotels. Avtalene kan brukes som bedrift og privatperson.



Miljøstasjon

Kildesortering i GC Rieber Eiendom.



Brannvern

Viktig informasjon og branninstruksjoner



Leietakerhåndbok

Informasjon til deg som leietaker om vedlikehold og ombygging



For syklister

Sykler du til jobben - eller ønsker du å sykle til jobben?



AdO Arena

Våre leietakere får rabatterte pris hos Ado Arena.



Varmt + Kaldt Sauna

Våre leietakere får rabatterte pris på sauna.



Søtt + Salt Lanteren

Få gratis kaffe/te med "dagens husmann".



Informasjonsmagasin

Visjon - GC Rieber Eiendoms informasjonsmagasin



Lån en miljøsykkel

GC Rieber Eiendoms miljøsykler står til fri disposisjon for leietakerne



Parkering

GC Rieber Eiendom samarbeider med Sesam Parkering AS og har innført Sesam Sesam parkering i Solheimsviken, på Marineholmen og Bontelabo.



Reserver elbil

Alle som jobber i et GC Rieber Eiendom bygg har tilgang til elbilringen.



Gjestehavn og faste båtplasser

Vi har en stor bobåthavn i Solheimsviken, gjestehavn ved Marineholmen, og en liten småbåthavn ved Handelshøyskolen BI.



Marineholmen Makerspace

Leietakere hos GC Rieber Eiendom får rabatt hos Marineholmen Makerspace.

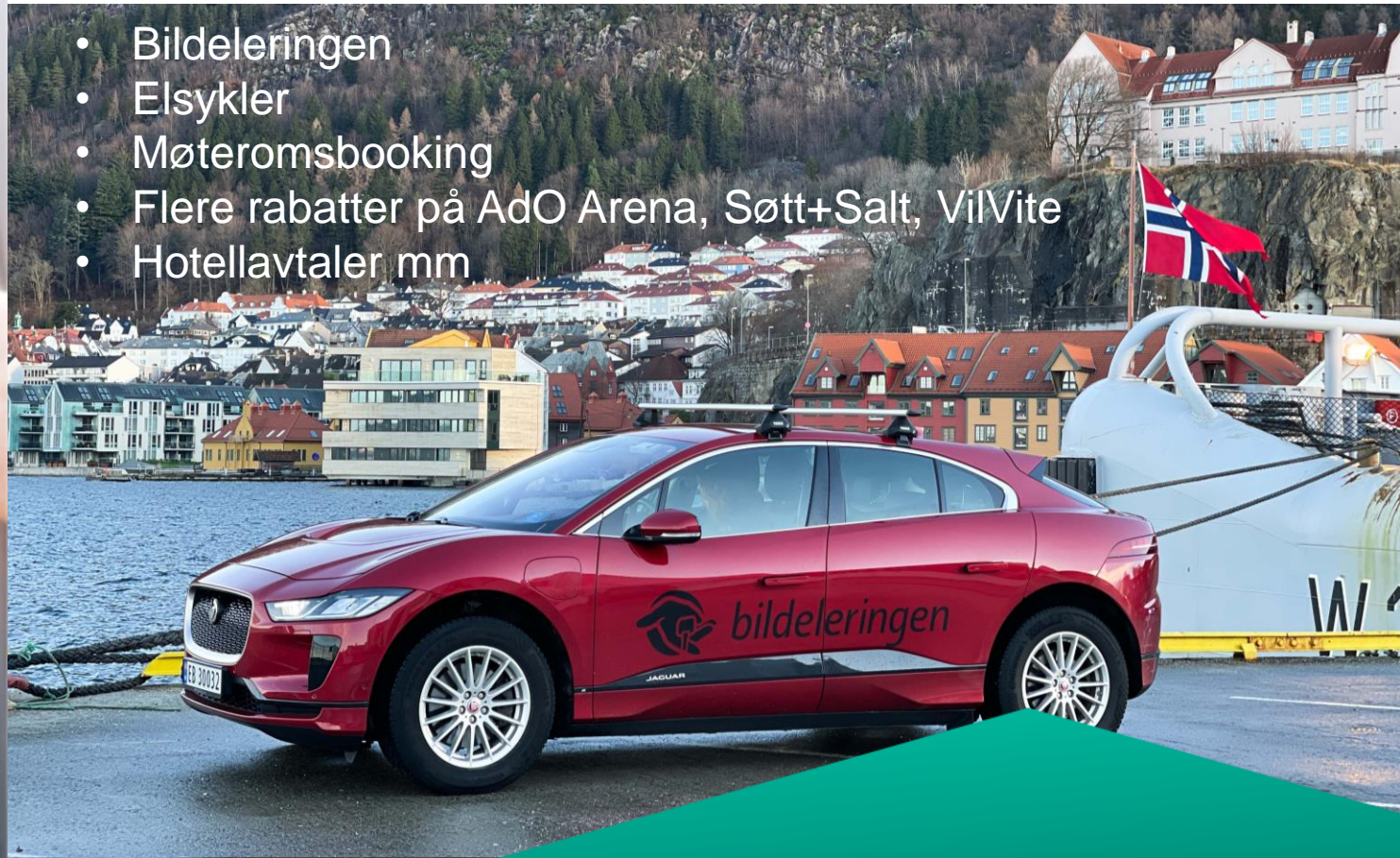


GC RIEBER

En friksjonsfri hverdag bare et tastetrykk unna-

På gcr.no finner du blant annet

- Bildelingen
- Elsykler
- Møteromsbooking
- Flere rabatter på AdO Arena, Søtt+Salt, VilVite
- Hotellavtaler mm



GCRIEBER

GC Rieber Eiendom Drift

- Alltid på vakt for å gi våre leietakere bedre flyt i hverdagen
- Vår viktigste jobb er å sørge for at du får gjort jobben din
- Vakttelefon 24/7



GC RIEBER

Om oss - GC Rieber Eiendom

GC Rieber er et privateid selskap stiftet i 1879 som utøver langsiktig aktivt eierskap konsentrert rundt områdene Industri, Shipping og Eiendom.

GC Rieber Eiendom er en ledende aktør innen utvikling og drift av næringseiendommer i Bergen. De mest kjente er Solheimsviken, Marineholmen og Bontelabo.

Vi har god erfaring med å utvikle prosjekter sammen med offentlige aktører. De siste årene har vi blant annet bygget flere forskningsbygg sammen med UiB samt lokaler for Mattilsynet, Veterinærinstituttet og Nav. Vi har også bygget Bergen Helsehus i Solheimsviken, en totalrehabilitering av et eksisterende bygg, med spesialfunksjoner som legevakt, rusakutt, øyeblikkelig hjelp og sengeposter (ca. 9.000 m²).

Videre har vi bygget større spesialtilpassede bygg som for DNV GL, DNB (hovedkontor på Vestlandet på 43.000 m²), og vi har underoppføring bygget Skipet som vil bli BKKs sitt nye hovedkontor med driftssentraler og kritisk infrastruktur.



Fremtidsvisjonen for Bontelabo er startet....

- Colonialen bakeri og utsalg
- S12 Galleri og glassverksted
- Galleri Ingri Egeberg
- Urban Zoo
- CrossFit
- Mulig hotelldriver eller annen virksomhet i høyblokken

Vi ønsker deg velkommen til
Bontelabo

<http://www.gcrieber-eiendom.no/omraader/bontelabo/>

<https://bontelabo.no/>



GCRIEBER

Ta gjerne kontakt med meg på
+47 970 33 134 eller på e-post:
eva.karin.fremstad@gcrieber.com



Med vennlig hilsen
Eva Karin Fremstad
Eiendomssjef Næring og Bolig



GCRIEBER