

Tilvalgskatalog

2021



Innholdsfortegnelse

Utvendig utførelse	2
Innvendig Fargevalg	4
Gulv	6
Fliser	8
Innvendig panel	10
Innvendige dører	12
Trapp	14
Peisovner	15
Elementpeis	17
Utvendig bod og inngangsparti	18
Trippelvindu på hems	19
Takløft med 2 vinduer	21
Overbygget terrasse	22
Uttrekt hems	22
Hemsrom 3	23

Vi har to typer stiler som kan kombineres. Disse har vi kalt Trend og Tradisjon*. Trend har et stilrent uttrykk med stående skyggepanel og store vindusflater med avtagbare sprosser. Tradisjon har et lunere uttrykk med villmarkspanel og smårutede vinduer, som også har noen avtagbare sprosser. Det er mulig å kombinere* de ulike uttrykkene med f.eks Trend panel og Tradisjon vinduer*. Du kan i tillegg endre utførelsen på taket* eller ha liggende panel*, som gjør at hytten får det uttrykket du ønsker. *Pristillegg ved endring fra standard. Valget er ditt!

TREND-PANEL



TRADISJON-PANEL



Visningshyttene Furutangen 75 og Rondablikk 100 på Norsk Hyttesenter, Hellerudsletta.

Utvendig panel og vinduer



Trend-panel med trend-vinduer.
Det er mulig å endre til tradisjon-vinduer



Tradisjon-panel med tradisjon-vinduer.
Det er mulig å endre til trend-vinduer

Utvendig tak



Shingel

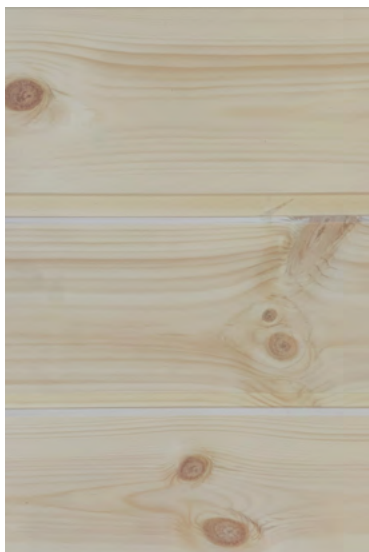


Torvtak

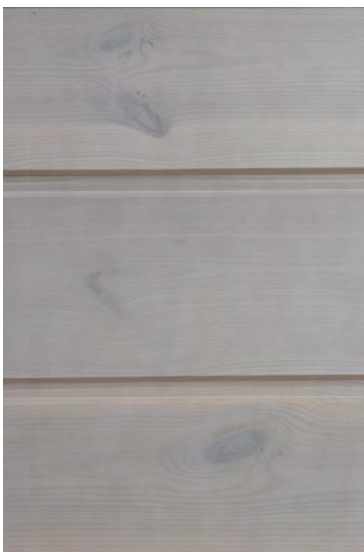


Som standard leveres ubehandlede overflater, men vi kan levere fabrikkbeiset veggpanel, gulv og listverk til alle rom i en av våre fargevalører mot et tillegg i pris. Veggpanel leveres av Bjertnæs Sag, mens heltre furugulv leveres av Norrlands trä. Vær oppmerksom på at fargene på bildene kan avvike fra virkelighet, visning og vareprøver er tilgjengelig i våre visningshytter.

Veggpanel, takpanel og listverk



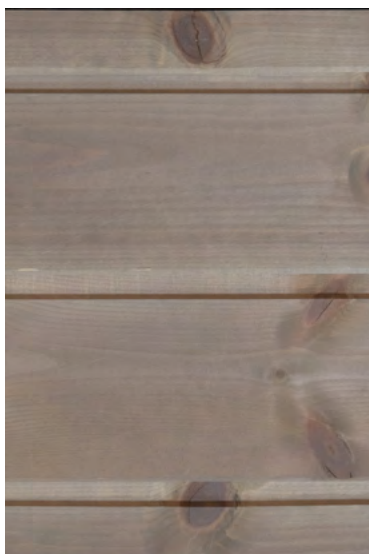
Ubehandlet



Hvit pigmentert



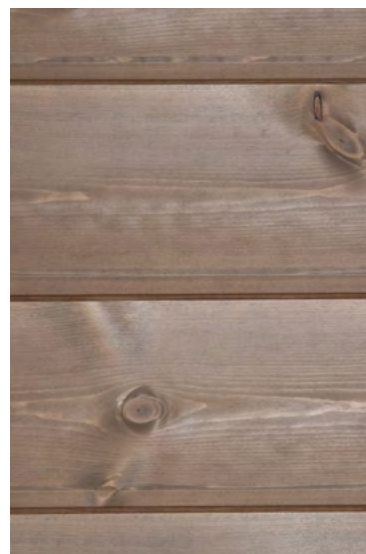
Lys edel



Myk eleganse



Gåtefull



Sjøsand

INNVEDIG LISTER

Alle lister leveres ubehandlet. Ved valg av innvendig overflatebehandling blir lister lagt inn med hvitmalt som standard. Gerikter leveres alltid i lik behandling som fot- og taklister,

Lister/gerikter kan leveres i samme farge som vegg om ønskelig. Lister på bad leveres hvitmalt som standard om ikke annet er valgt. Alle innvendige og utvendige hjørnelister følger veggfargen.



Sjøsand tømmerpanel, hvitt gulv



Myk elegante tømmerpanel, stengrått gulv

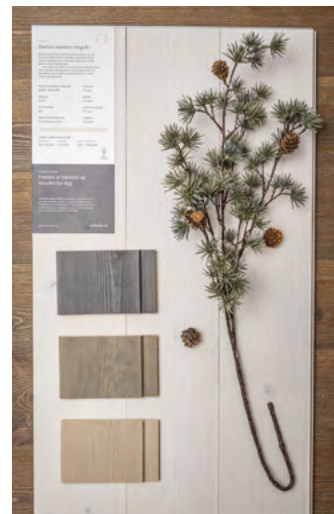
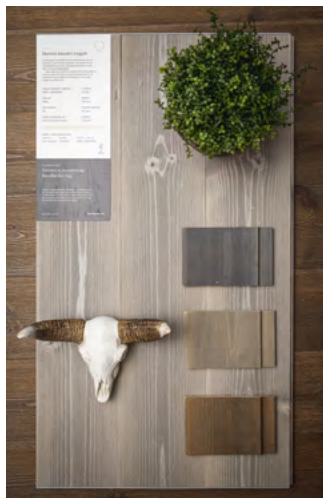
HVIT BØRSTET

STENGRÅ BØRSTET

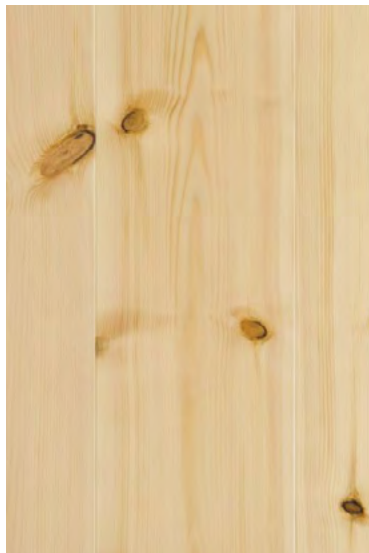


Sjøsand tømmerpanel, brunt gulv

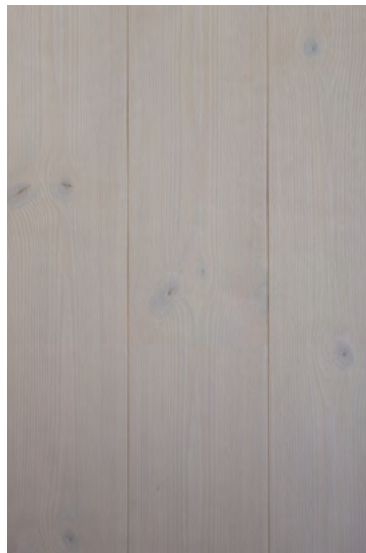
BRUN BØRSTET



Gulv leveres som standard i slett ubehandlet heltre furu. Ved valg av innvendig overflatebehandling, vil gulvet bli levert børstet med en overflatebehandling av oljelakk i en av tre farger. Dette er ett slitesterkt gulv levert av Norrlands Trä. Vær oppmerksom på at fargene på bildene kan avvike fra virkelighet, visning og vareprøver er tilgjengelig i våre visningshytter.



Ubehandlet



Hvit



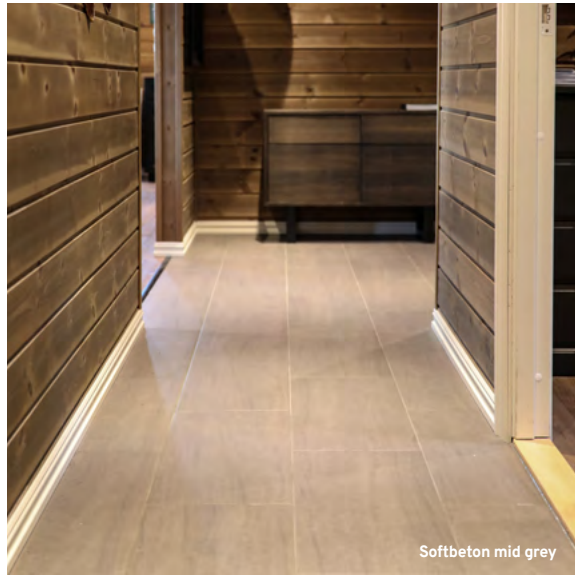
Stengrå



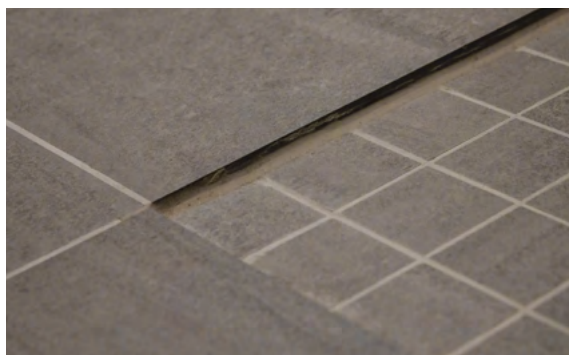
Brun



Softbeton light grey



Softbeton mid grey



COLOR MATTE

**Cotto Matte Graphite**

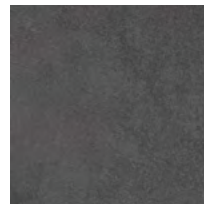
Kun vegg - 20x40
Standard



STAR ARC

**Star Arc Grey**

Vegg og gulv - 20x20
I dusjsonen legges samme flis i 10x10
Standard

**Star Arc Graphite**

Vegg og gulv - 20x20
I dusjsonen legges samme flis i 10x10
Standard

SOFTBETON

**Softbeton Light Grey**

Vegg og gulv - 30x60
I dusjsonen legges samme flis i 5x5

**Softbeton Mid Grey**

Vegg og gulv - 30x60
I dusjsonen legges samme flis i 5x5

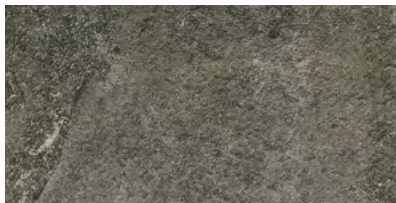
**Softbeton Dark Grey**

Vegg og gulv - 30x60
I dusjsonen legges samme flis i 5x5

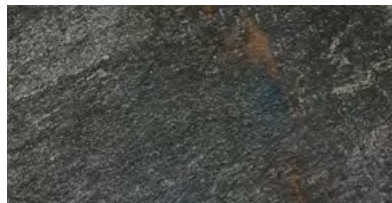


30x60 flis kan ikke legges i rom der det er sluk grunnet fall mot sluk.
På bad kan vi legge 30x60 flis på gulv, og da med 5x5 på gulv i dusjsone med nedsenk.

WALKS

**Walks 1.0 Grey**

Vegg og gulv - 30x60
I dusjsonen legges samme flis i 5x5

**Walks 1.0 Black**

Vegg og gulv - 30x60
I dusjsonen legges samme flis i 5x5



Vi gjør oppmerksom på at fargen på flisen Walks kan variere avhengig av lysforhold, og det kan også forekomme større fargeforskjeller på samme leveranse da det skal være en gjengivelsen av naturstein.



Sjøsand skyggepanel



Myk elegante slettpanel



Sjøsand tømmerpanel

Vi har 3 typer innvendig panel. Liggende skyggepanel, liggende tømmerpanel og stående slettpanel. Som standard leveres hele hytten med liggende skyggepanel. Du kan velge å kun oppgradere panel i stue/kjøkken, eller hele hytten.



Skyggepanel



Slettpanel



Tømmerpanel



Som standard leveres hytten ubehandlet innvendig og utvendig. Da leveres det også med heltre furu ubehandlede innerdører, men om du velger innvendig overflatebehandling, vil det som standard ligge inne Ask Formpresset MDF Hvit i leveransen. Du kan også her velge ubehandlet heltre furu om du ønsker det uten tillegg. Pristillegget for resterende dører, finner du i vår prisliste.

DOBBEL SKYVEDØR

KUN RONDABLIKK



Sjøsand tømmerpanel, brunt gulv, Softbeton dark grey fliser

Ask Formpresset MDF Hvit
Dobbel skyvedør med glass

INNENDIGE DØRER



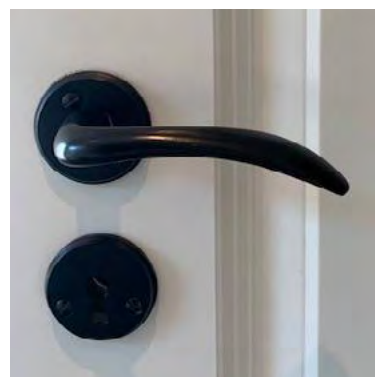
ASK formpresset

MDF hvit



Olav hvit

Heltre furu hvitmalt



Standard dørhåndtak

INNENDIGE DØRER MED GLASS



ASK formpresset

MDF hvit



Olav hvit

Heltre furu hvitmalt



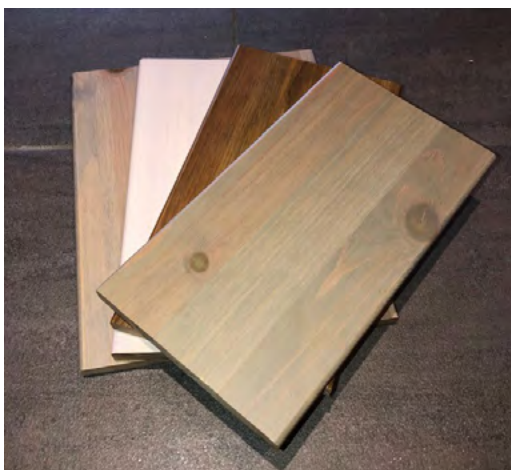


Hemstrapp

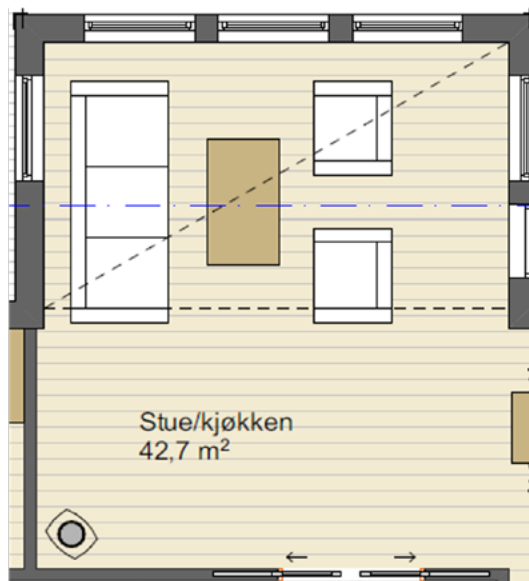
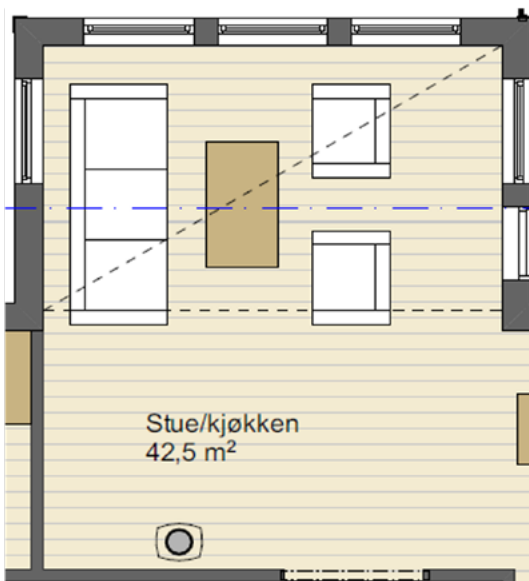
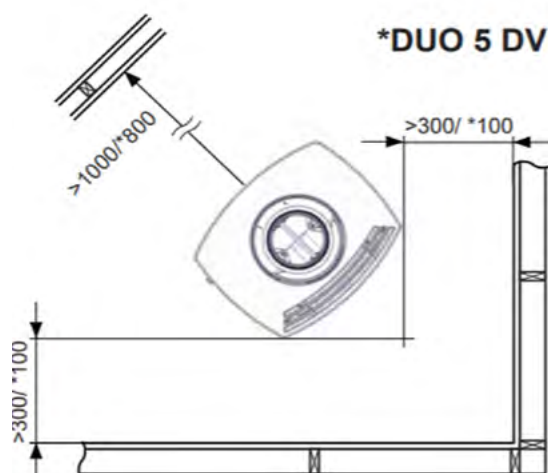
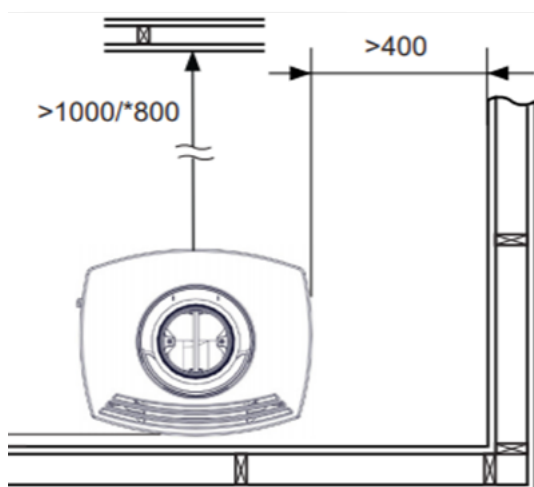
Leveres som standard ubehandlet. Velger man innvendig fargebehandling kan man få følgende farger



- Vanger:** Ubehandlet
Hvitmalt
- Trinn:** Stengrå
Hvitpigmentert
Brun
Grå



Dersom peisen (kun Duo 5) ønskes hjørneplassert i Rondablikk, vil vegg inn til soverom 1 bli trukket inn 7,5cm. Dette fordi pipen skal gå klar av takstoler og bjelkelag i 2. etg. Standard peis leveres med stålplate. Dersom peisovnen plasseres i hjørnet, vil peisen bli montert med en glassplate som ligger inntil den i front. Se pris i prisliste.



STANDARD



Duo 5 DV

Leveres med sort ståplate på gulv.



TILVALG



Duo 2 DV

Med glass på 3 sider.
Leveres med sort ståplate på gulv.
Kan ikke plasseres i hjørnet.



***DV - Direct Vent:**

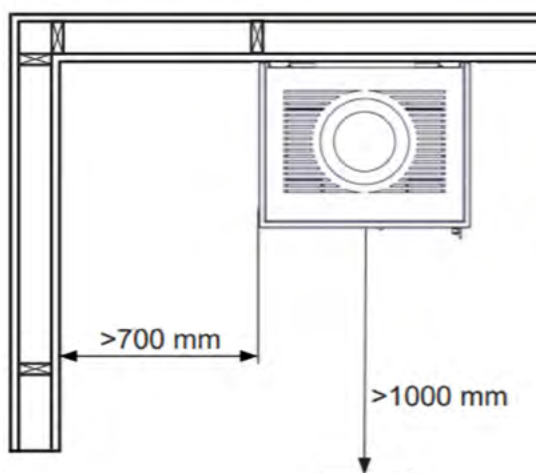
Med Nordpeis DUO DV-Direct Vent, kan vi tilby en av markedets mest stilrene løsninger for tilluft til utvalgte ovner, uten synlig tilluftskanal bak peisen.

Begge peismodeller kan leveres med glassplate mot et pristillegg.

*Duo5 DV må ha glassplate om den plasseres i hjørnet.

Cannes peis

Cannes elementpeis leveres ubehandlet (betongfarget) med sort innsats, ventilert stålpipe og en glassplate på gulvet i klart glass. Peisen er overmalbar, og du kan derfor få ditt eget uttrykk på peisen med din egen farge. Her er det bare å slippe kreativiteten løs!





SALTAK

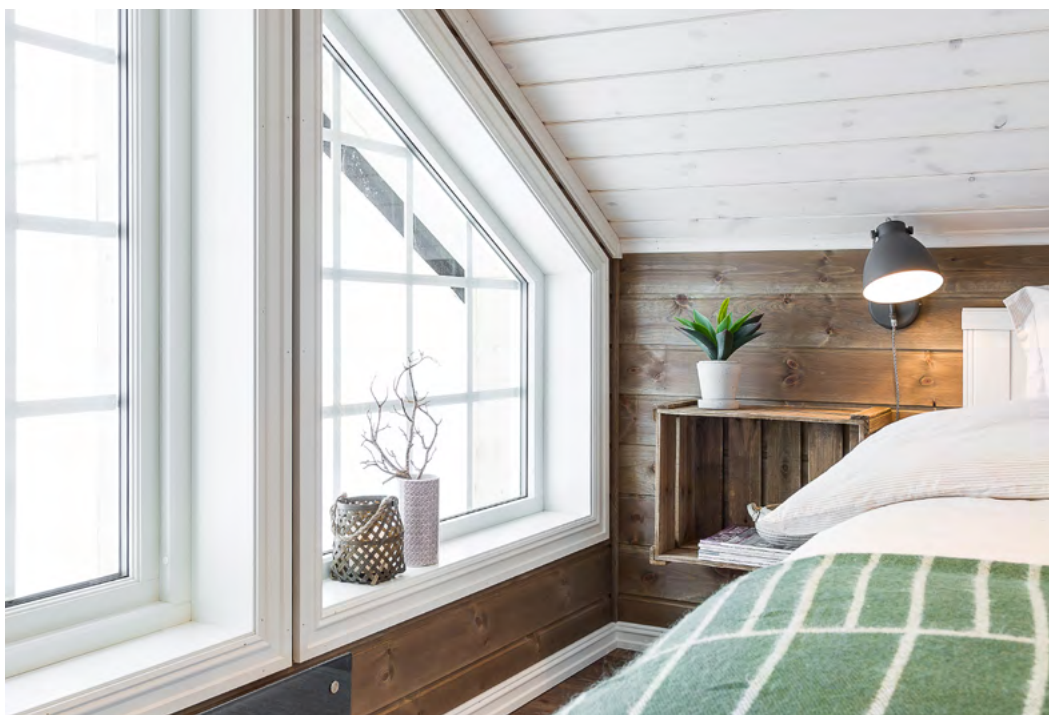


RETT TAK

Trippelvindu på hems

Trippelvindu er en fin måte å få lyset inn i hemsen.

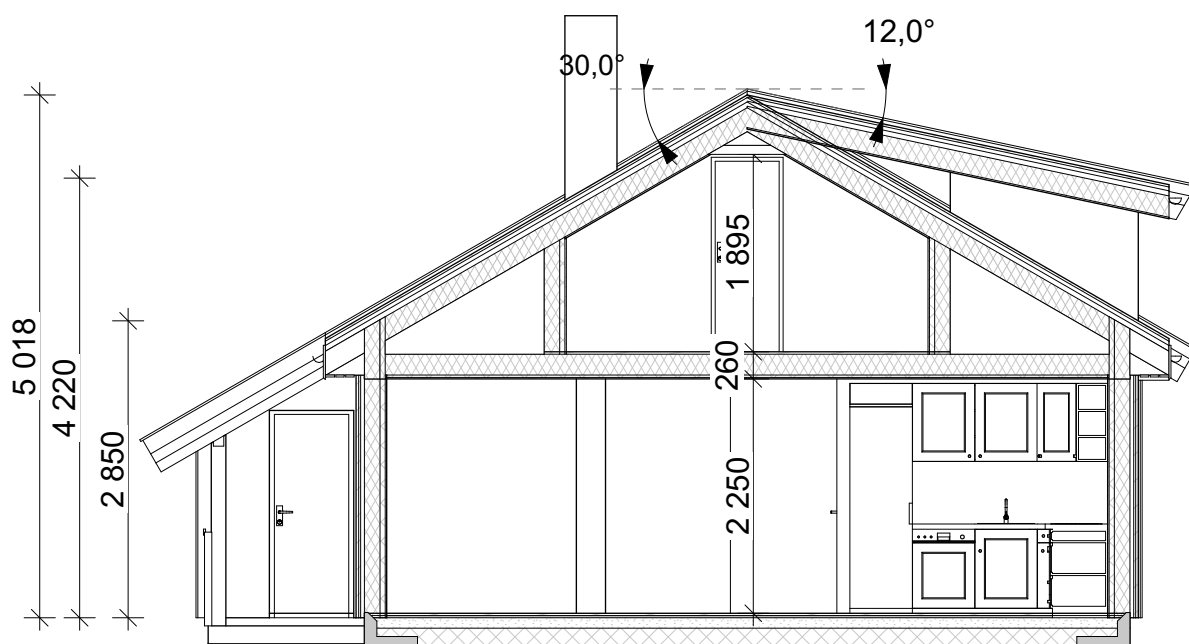
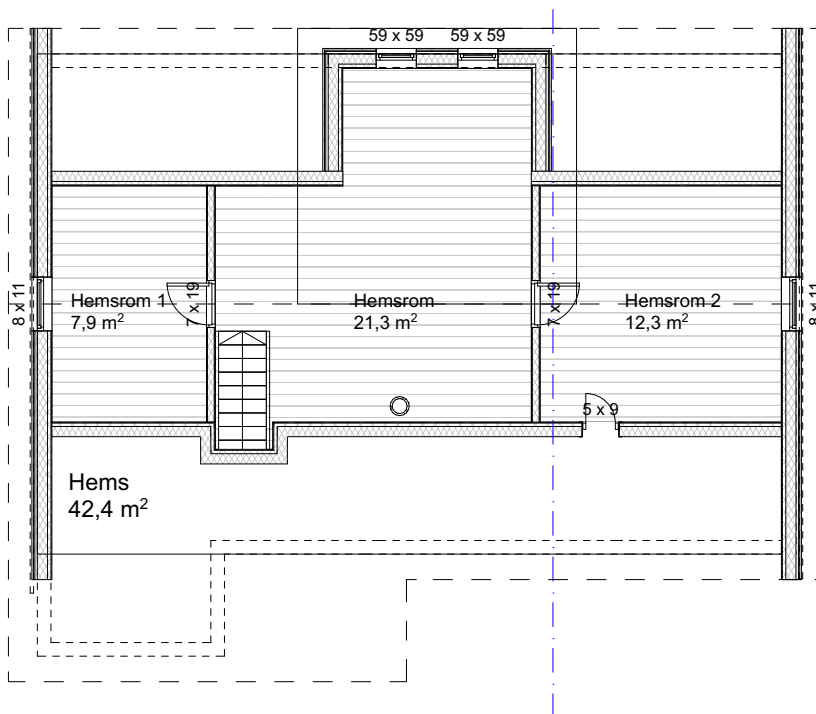
Har du i tillegg en utsiktstomt, kan dette rommet fort bli favorittrommet på hytta.





Takløft m/ 2 vinduer

Ved å velge takløft med 2 vinduer får du ganske enkelt større utnyttelse av hemsen. Dette er en perfekt løsning for barnefamilier og selvfølgelig alle andre som ønsker flere soner å oppholde seg i. Obs: Rettak med takvinkel på 12 grader, her må reguleringsplanen sjekkes!



OVERBYGGET TERRASSE 120CM

KUN RONDABLIKK-SERIEN



UTTREKT HEMS 120CM

ALLE HEMSHYTTER

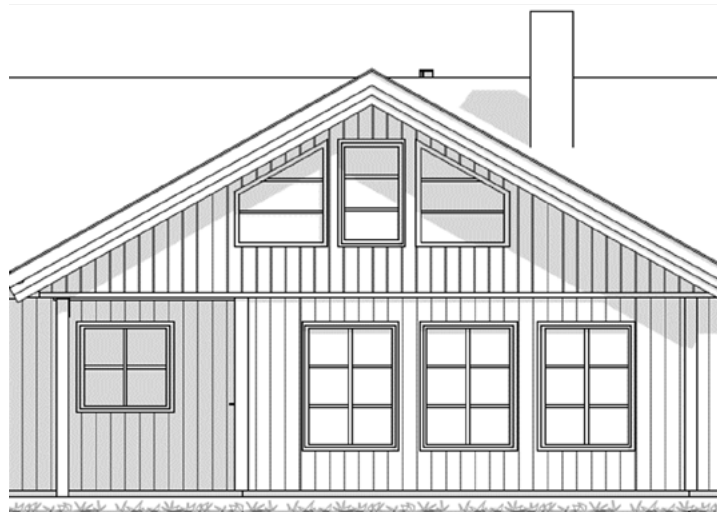
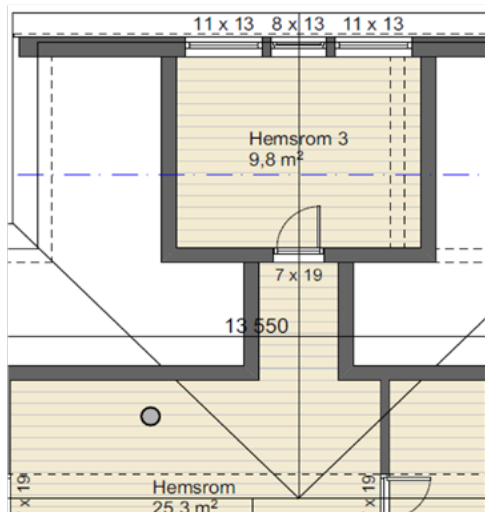
Trekk ut hemsen for et større hemsrom å boltre seg i, samt et overbygg over terrassen hvor du kan sitte i all slags vær.





Hemsrom 3

Ved å sette inn Hemsrom 3, får du ganske enkelt mer plass på hemsen. Den åpne himling i stuen vil da endres til flattak med lik takhøyde som ellers i 1. etasje som er 2,25m.



Overbygget terrassehjørne

Overbygget terrasse i stuefront på Rondablikk panorama. Lag en lun krok med overbygget terrasse, uten hemsrom 3 og uten at det går på bekostning av takhøyden i stueutstikket.



