

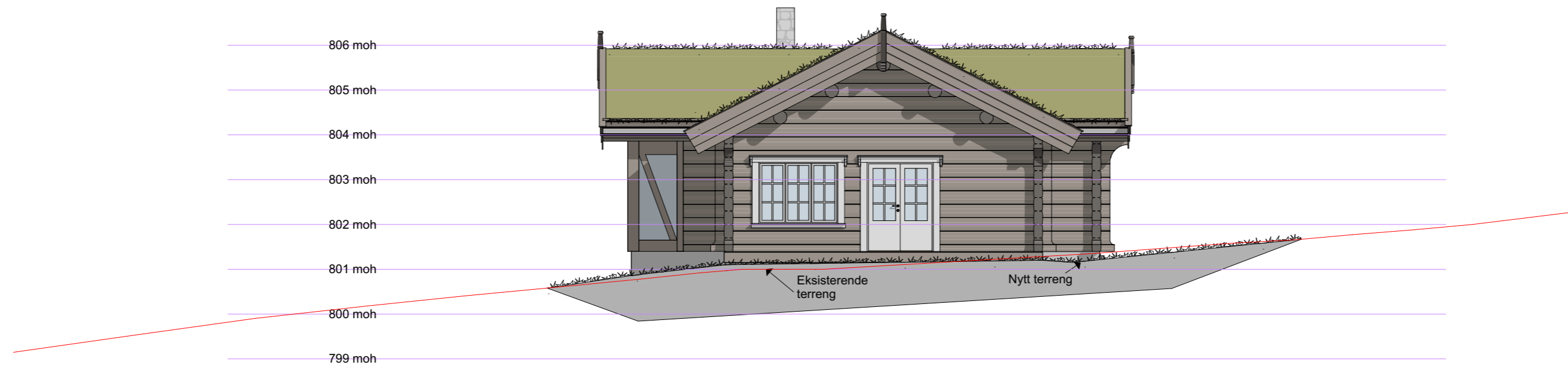
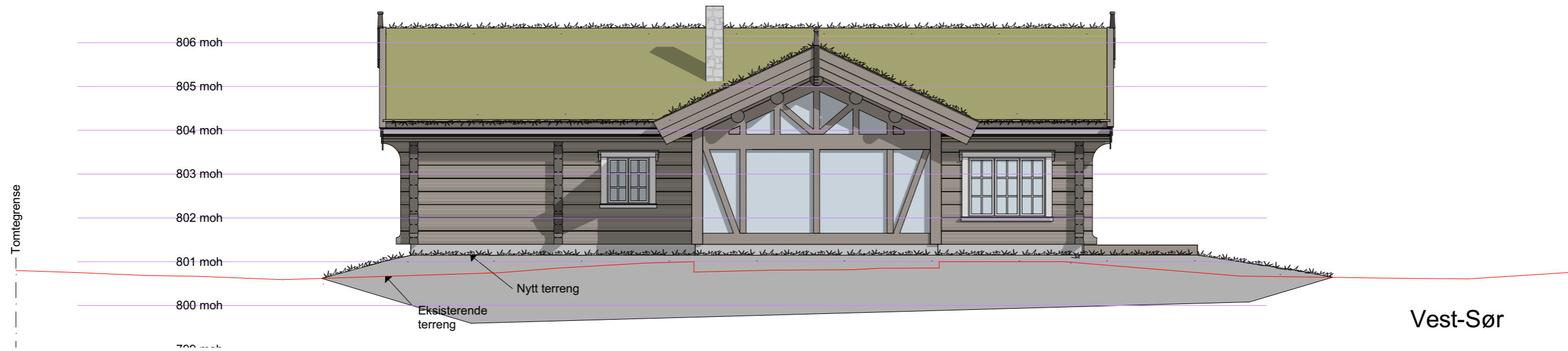
Hems

1. Etasje

Areal	1. etg	Hems
BRA	108,1 m ²	ikke måleverdig
BTA	118,4 m ²	ikke måleverdig
SUM		
BYA	128,4 m ²	
BRA	112,9 m ²	
BRA (TU)	117,2 m ²	
BTA	123,4 m ²	

Tiltaksnavn:					
Tegning: Plan 1etg og hems				Målestokk: 1:100	
Dato: 18.10.18	Konstr/Tegnet:	Kommune:	Gnr/Bnr:	Tegnstadie: Arbeidstegning	
				Tegn.nr.:	
Stolvstadvegen 13, PB 34, 2360 Rudshøgda Tlf: 623 58 744, e-post: post@ostlftbygg.no					

Denne tegningen er beskyttet av LOV OM OPPHAVSRETT TIL ÅNDSVERK av 12. mai 1961. tegningen er arkitektens eiendom, og må ikke benyttes uten arkitektens samtykke. NB! Kunn påførte måltall kan legges til grunn for utførelse. Arkitekten er ikke ansvarlig for mål eller spesifikasjoner som annen part tar direkte fra tegningskopien. Byggdetaljer som ikke er spesifisert på tegningen utføres etter NBI's detaljblad. Det pålegges her oppdragsgiver, utførende håndverker og/eller andre å ta kontakt med arkitekten for utfyllende informasjon dersom uklarheter i bruk av tegningen oppstår. Viste løsninger må ikke avvikes.



Sør-Øst

Areal	1. etg	Hems
BRA	108,1 m ²	ikke måleverdig
BTA	118,4 m ²	ikke måleverdig
SUM		
BYA	128,4 m ²	
BRA	112,9 m ²	
BRA (TU)	117,2 m ²	
BTA	123,4 m ²	

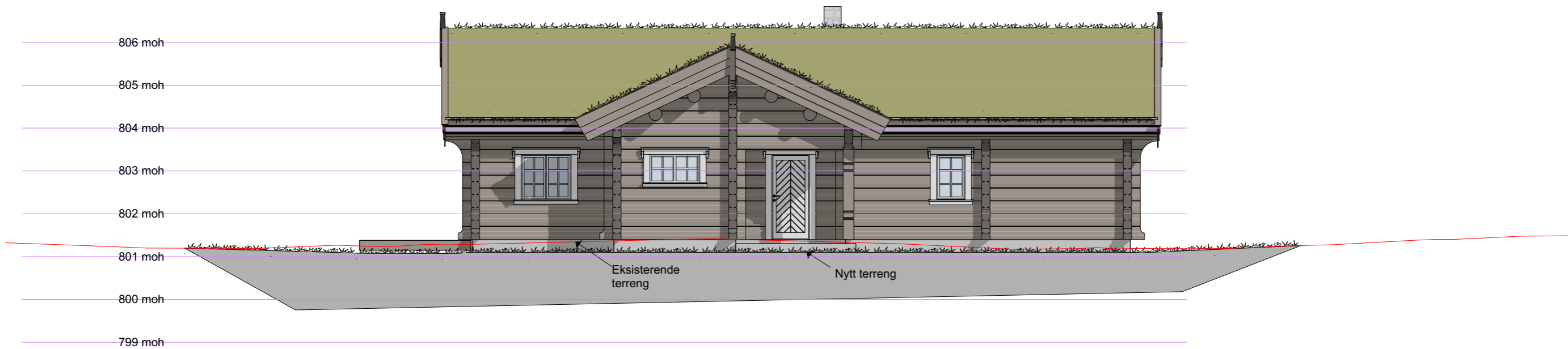
Tiltakshaver:				Målestokk: 1:100
Tegning: Fasade VS og SØ				
Dato: 18.10.18	Konstr/Tegnet: MT	Kommune:	Gnr/Bnr:	Tegnestadie: Arbeidstegning
Tegn.nr.:				

Denne tegningen er beskyttet av LOV OM OPPHAVSRETT TIL ÅNDSVERK av 12. mai 1961. tegningen er arkitektens eiendom, og må ikke benyttes uten arkitektens samtykke. NB! Kunn påførte måltall kan legges til grunn for utførelse. Arkitekten er ikke ansvarlig for mål eller spesifikasjoner som annen part tar direkte fra tegningskopien. Byggedetaljer som ikke er spesifisert på tegningen utføres etter NBI's detaljblad. Det pålegges her oppdragsgiver, utførende håndverker og/eller andre å ta kontakt med arkitekten for utfyllende informasjon dersom uklarheter i bruk av tegningen oppstår. Viste løsninger må ikke avvikes.

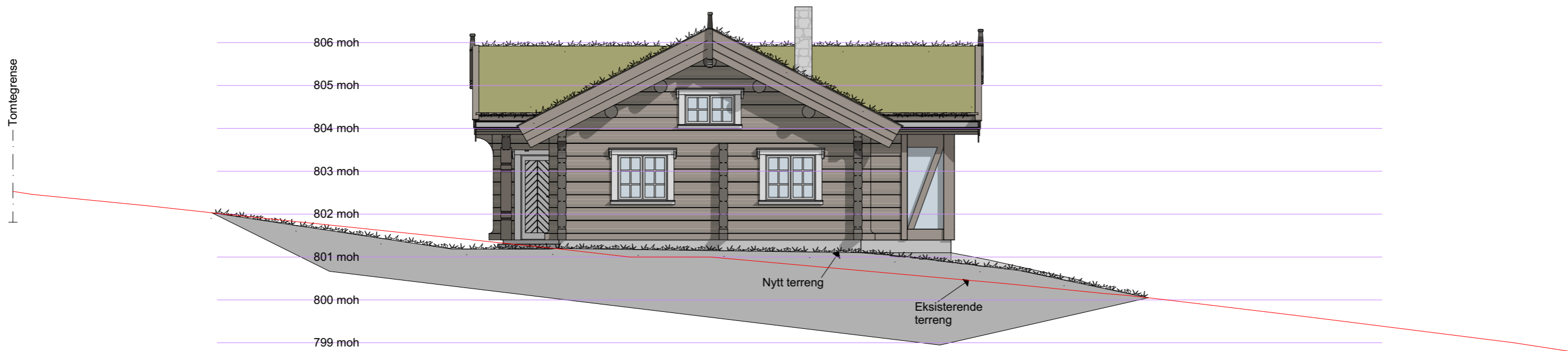
Østlåt BYGG AS

Stolvstadvegen 13, PB 34, 2360 Rudshøgda Tlf: 623 58 744, e-post: post@ostlftbygg.no





Øst-Nord



Nord-Vest

Areal	1. etg	Hems
BRA	108,1 m ²	ikke måleverdig
BTA	118,4 m ²	ikke måleverdig
SUM		
BYA	128,4 m ²	
BRA	112,9 m ²	
BRA (TU)	117,2 m ²	
BTA	123,4 m ²	

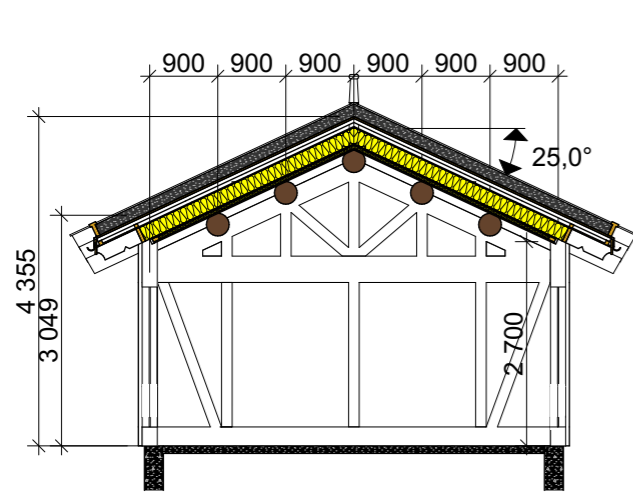
Tiltakshaver:				Målestokk: 1:100
Tegning: Fasade ØN og NV				

Dato: 18.10.18	Konstr/Tegnet: MT	Kommune:	Gnr/Bnr:	Tegnestadie: Arbeidstegning
-------------------	----------------------	----------	----------	---------------------------------------

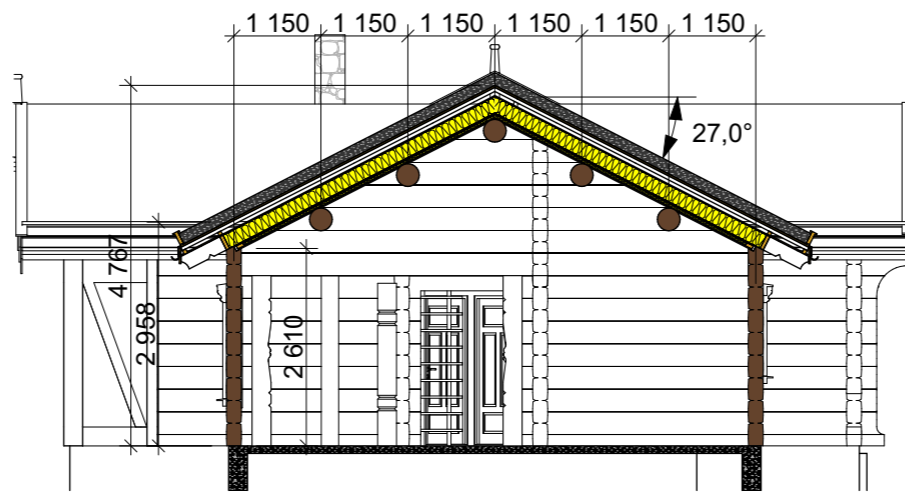
Østlåt BYGG AS

Stolvstadvegen 13, PB 34, 2360 Rudshøgda Tlf: 623 58 744, e-post: post@ostlftbygg.no

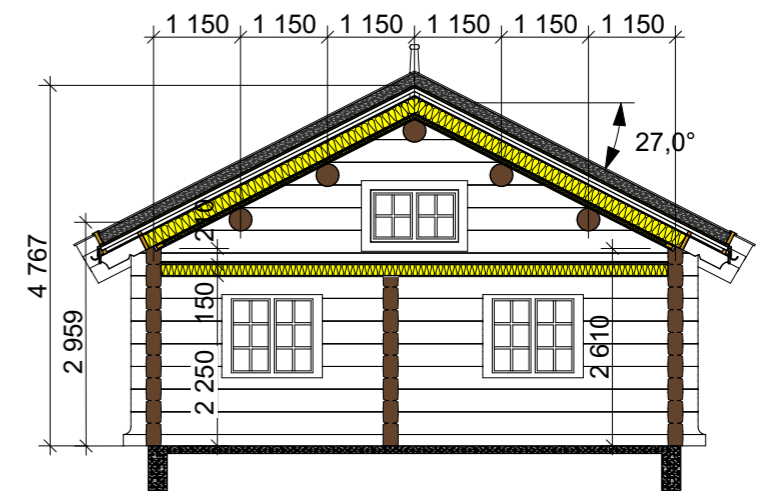
Denne tegningen er beskyttet av LOV OM OPPHAVSRETT TIL ÅNDSVERK av 12. mai 1961. tegningen er arkitektens eiendom, og må ikke benyttes uten arkitektens samtykke. NB! Kunn påførte måltall kan legges til grunne for utførelse. Arkitekten er ikke ansvarlig for mål eller spesifikasjoner som annen part tar direkte fra tegningskopien. Byggdetaljer som ikke er spesifisert på tegningen utføres etter NBI's detaljblad. Det pålegges her oppdragsgiver, utførende håndverker og/eller andre å ta kontakt med arkitekten for utfyllende informasjon dersom uklarheter i bruk av tegningen oppstår. Viste løsninger må ikke avvikes.



A 1:100



B 1:100



C 1:100

Areal	1. etg	Hems
BRA	108,1 m ²	<i>ikke måleverdig</i>
BTA	118,4 m ²	<i>ikke måleverdig</i>
SUM		
BYA	128,4 m ²	
BRA	112,9 m ²	
BRA (TU)	117,2 m ²	
BTA	123,4 m ²	

Tiltakshaver:					
Tegning: Snitt A, B og C				Målestokk: 1:100	
Dato: 18.10.18	Konstr/Tegnet: MT	Kommune:	Gnr/Bnr:	Tegnestadie: Arbeidstegning	
				Tegn.nr.:	
Stolvstadvegen 13, PB 34, 2360 Rudshøgda Tlf: 623 58 744, e-post: post@ostlftbygg.no					

Denne tegningen er beskyttet av LOV OM OPPHAVSRETT TIL ÅNDSVERK av 12. mai 1961. tegningen er arkitektens eiendom, og må ikke benyttes uten arkitektens samtykke. NB! Kunn påførte måltall kan legges til grunne for utførelse. Arkitekten er ikke ansvarlig for mål eller spesifikasjoner som annen part tar direkte fra tegningskopien. Byggedetaljer som ikke er spesifisert på tegningen utføres etter NBI's detaljblad. Det pålegges her oppdragsgiver, utførende håndverker og/eller andre å ta kontakt med arkitekten for utfyllende informasjon dersom uklarheter i bruk av tegningen oppstår. Viste løsninger må ikke avvikes.













