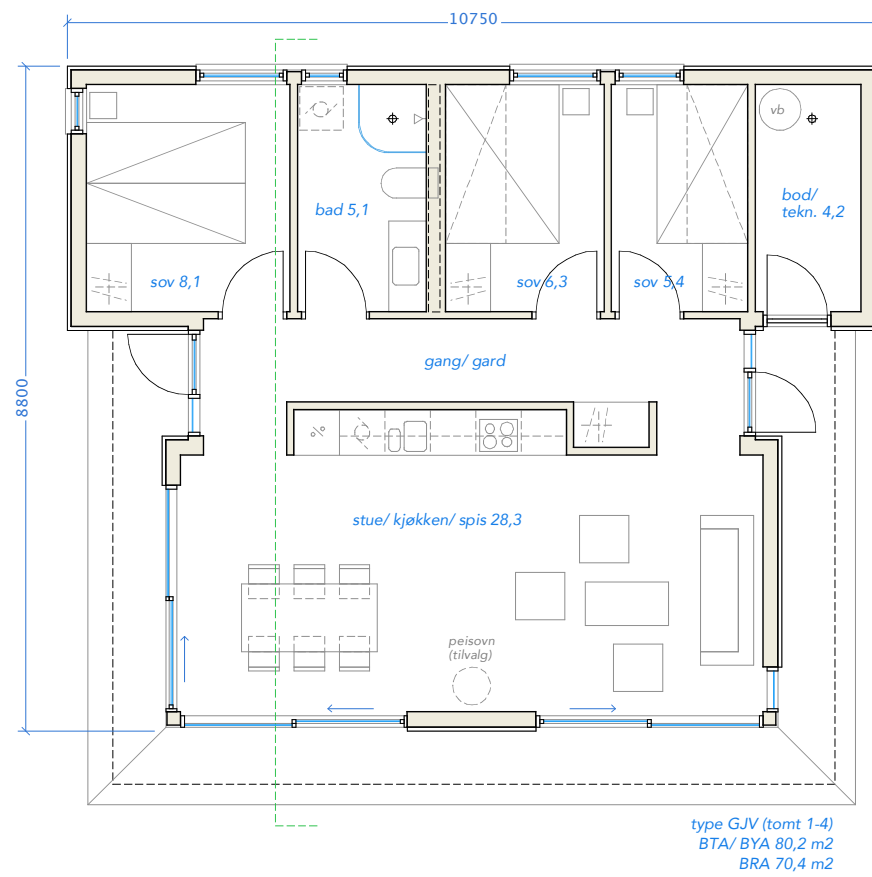
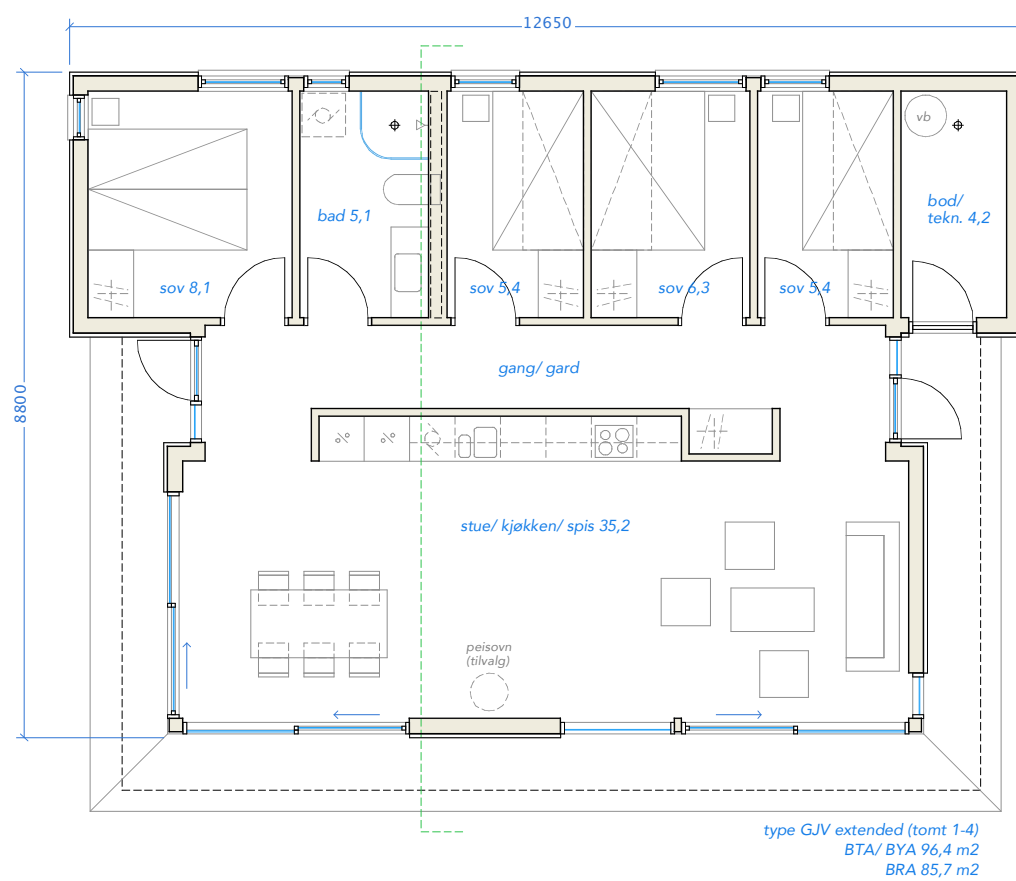


situasjonsplan 1:500 (A3/100%)



type GJV (tomt 1-4)  
BTA/ BYA 80,2 m<sup>2</sup>  
BRA 70,4 m<sup>2</sup>

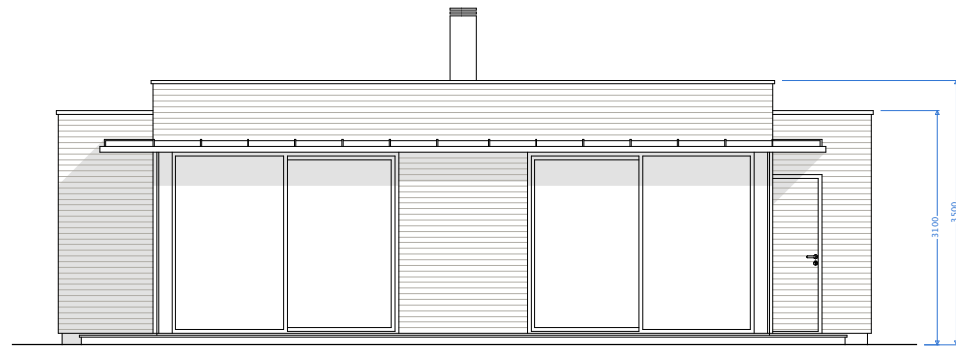
hustype Gårdsjordet V (tomt 1-4) - plan 1. etasje - 1:100 (A3/1 100%)



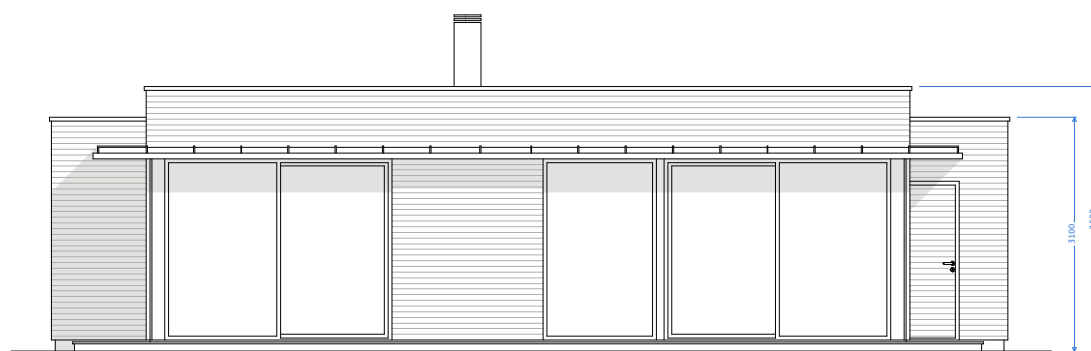
type GJV extended (tomt 1-4)  
BTA/ BYA 96,4 m<sup>2</sup>  
BRA 85,7 m<sup>2</sup>

hustype Gårdsjordet V extended (tomt 1-4) - plan 1. etasje - 1:100 (A3/1 100%)

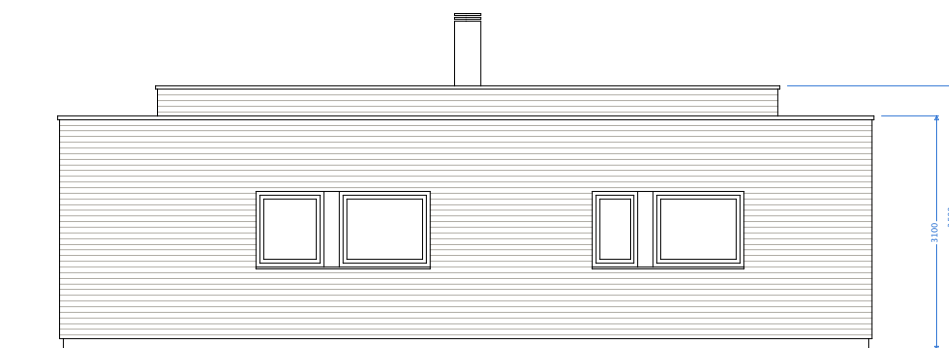




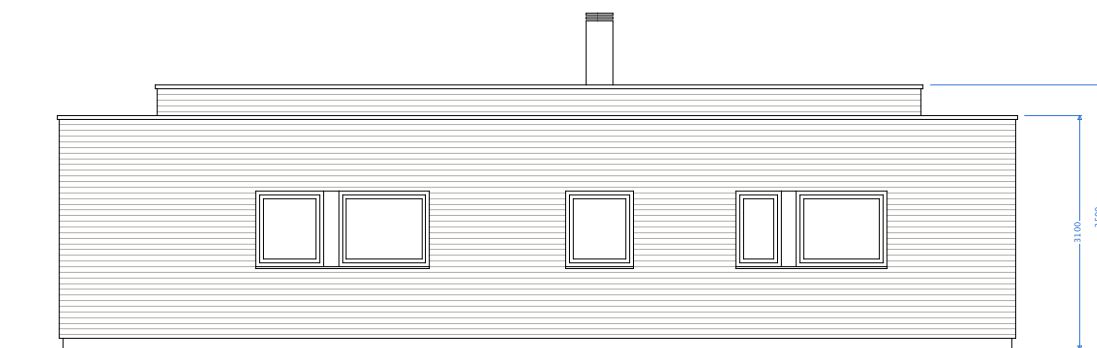
hustype Gårdsjordet V (tomt 1-4) - fasade sør - 1:100 (A3/1 100%)



hustype Gårdsjordet V extended (tomt 1-4) - fasade sør - 1:100 (A3/1 100%)

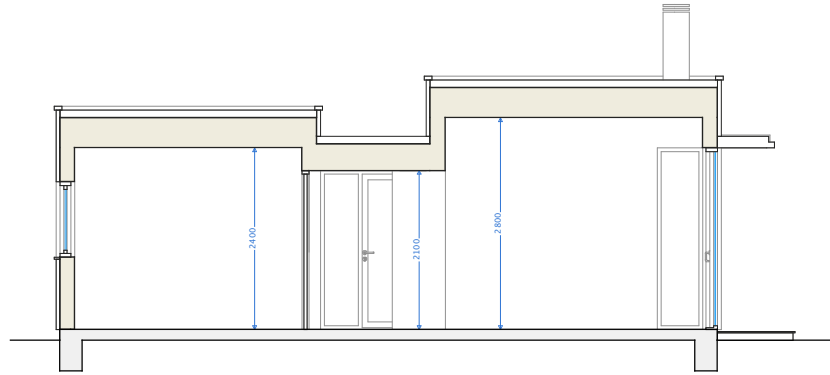


hustype Gårdsjordet V (tomt 1-4) - fasade nord - 1:100 (A3/1 100%)



hustype Gårdsjordet V extended (tomt 1-4) - fasade nord - 1:100 (A3/1 100%)

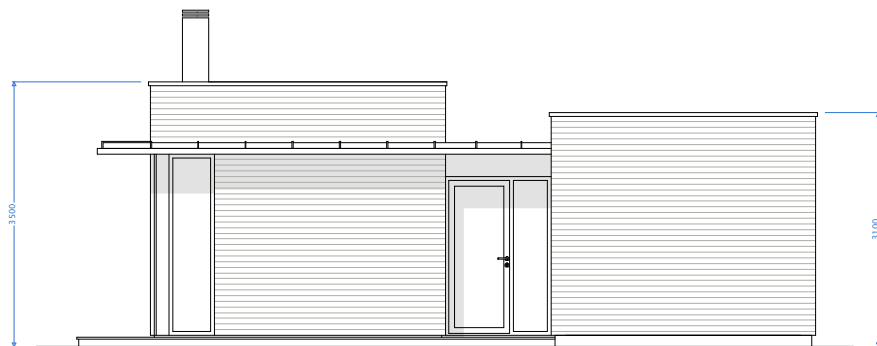
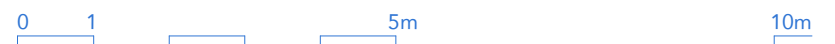




hustype Gårdsjordet V (tomt 1-4) - snitt - 1:100 (A3/1 100%)

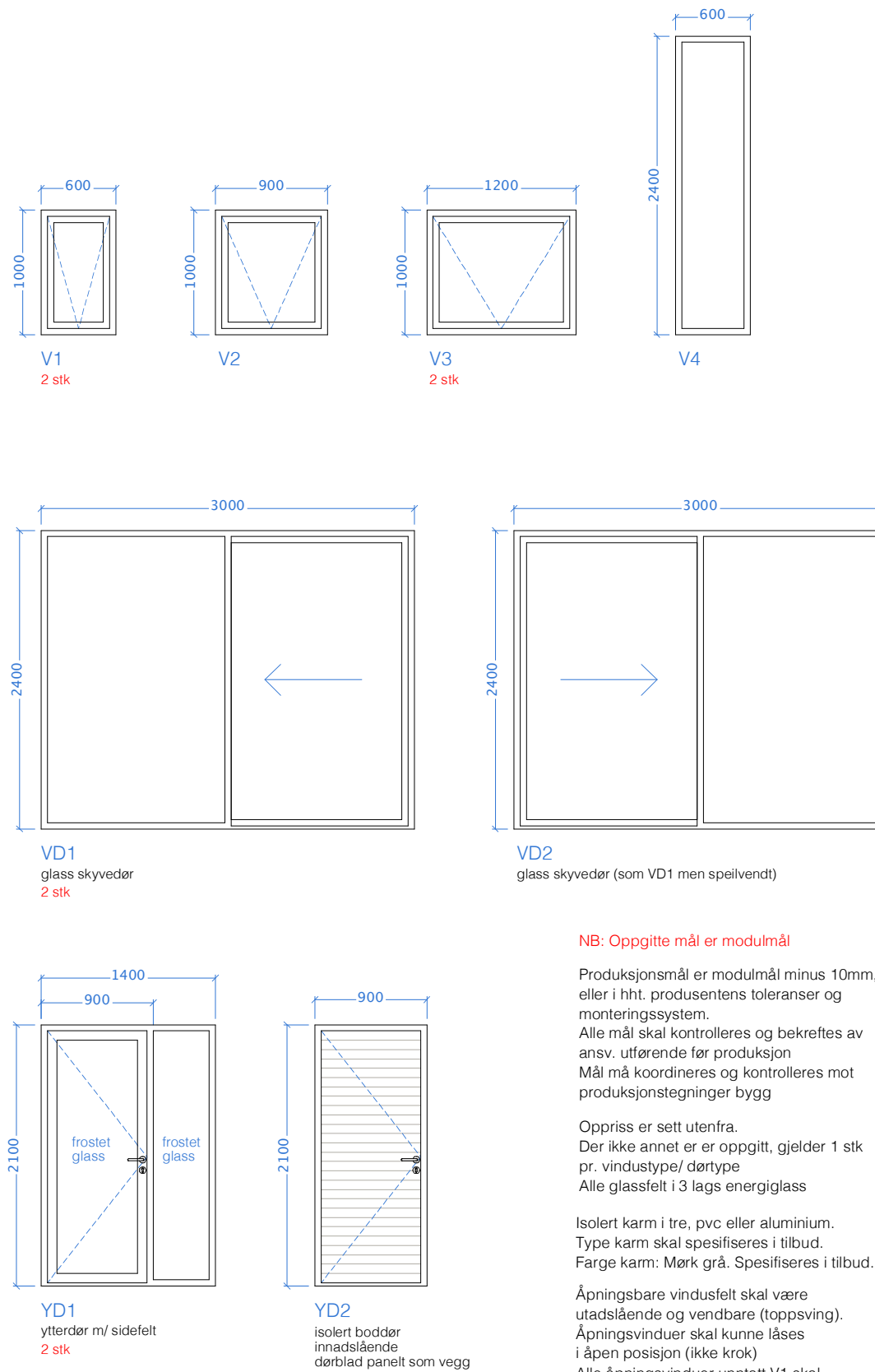


hustype Gårdsjordet V (tomt 1-4) - fasade vest - 1:100 (A3/1 100%)

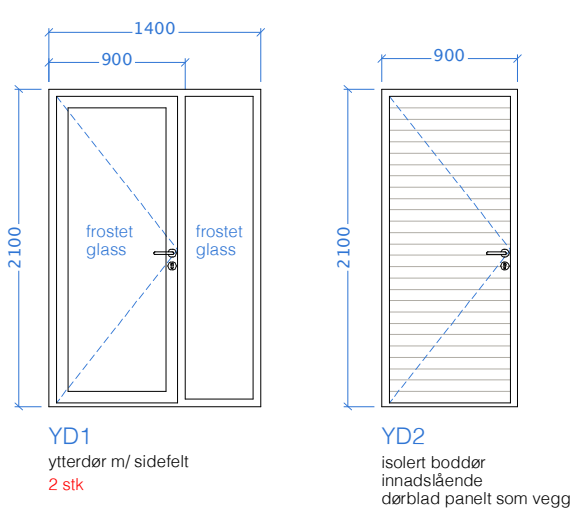
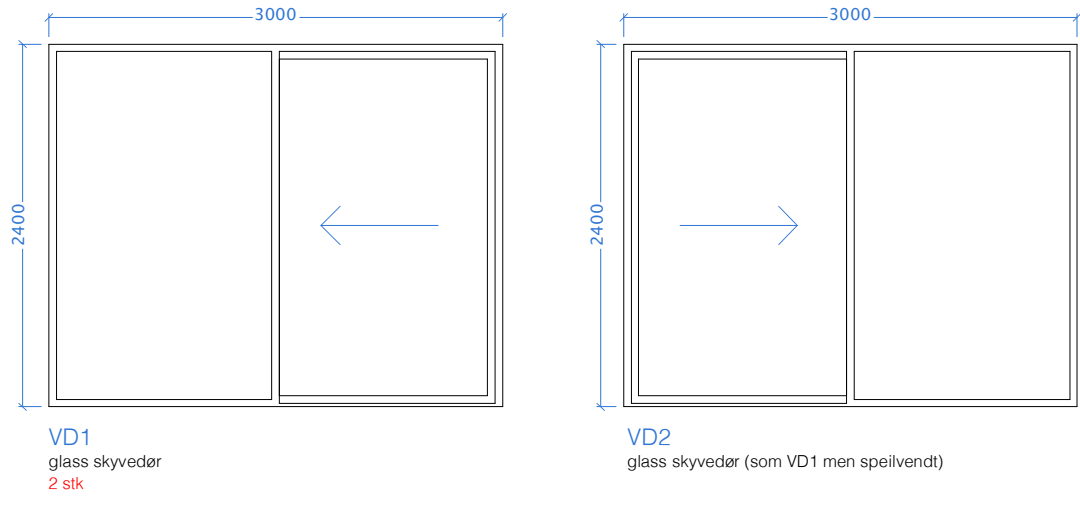
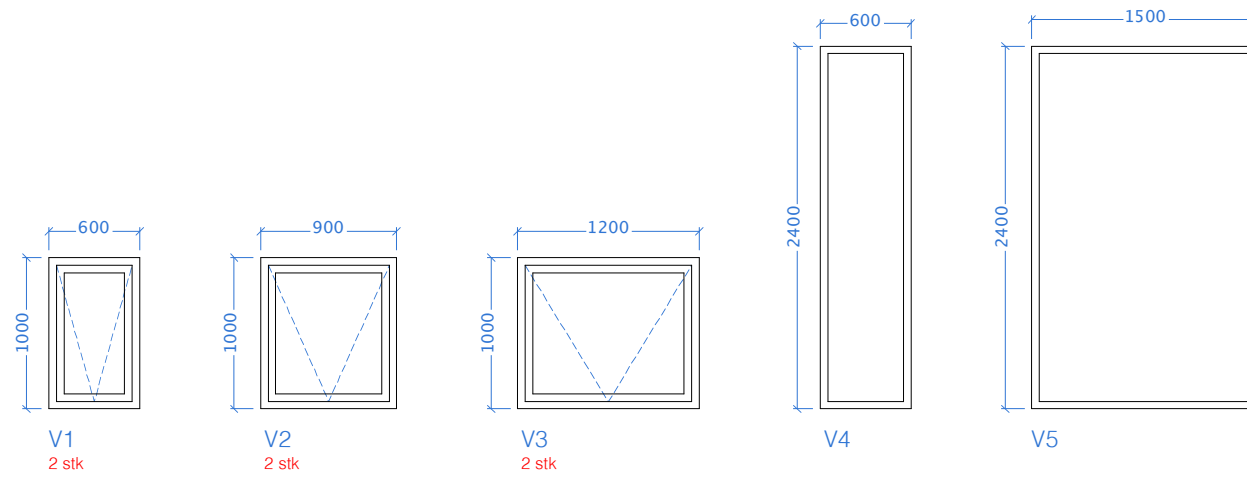


hustype Gårdsjordet V (tomt 1-4) - fasade øst - 1:100 (A3/1 100%)





hustype Gårdsjordet V (tomt 1-4) - dør- og vindusskjema - 1:50 (A3/1 100%)



**NB: Oppgitte mål er modulmål**

Produksjonsmål er modulmål minus 10mm, eller i hht. produsentens toleranser og monteringsystem.

Alle mål skal kontrolleres og bekreftes av ansv. utførende før produksjon

Mål må koordineres og kontrolleres mot produksjonstegninger bygg

Oppriss er sett utenfra.

Der ikke annet er oppgitt, gjelder 1 stk pr. vindustype/ dørtype

Alle glassfelt i 3 lags energiglass

Isolert karm i tre, pvc eller aluminium.

Type karm skal spesifiseres i tilbud.

Farge karm: Mørk grå. Spesifiseres i tilbud.

Åpningsbare vindusfelt skal være utadslående og vendbare (toppsving).

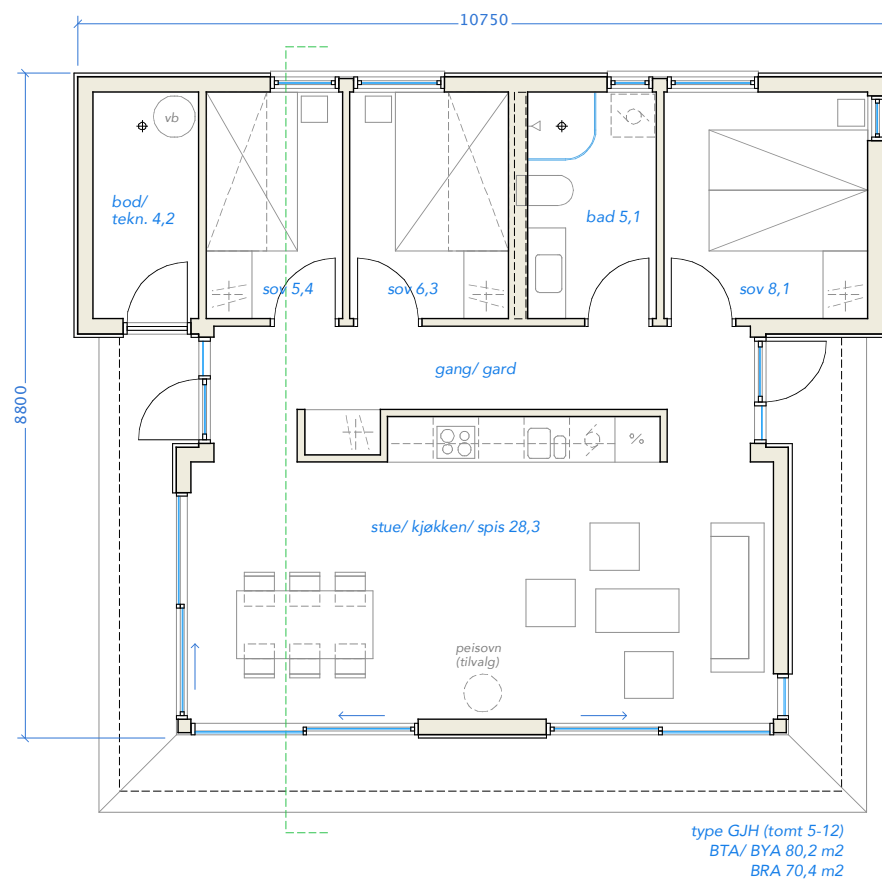
Åpningsvinduer skal kunne låses i åpen posisjon (ikke krok)

Alle åpningsvinduer unntatt V1 skal tilfredsstille krav til rømning

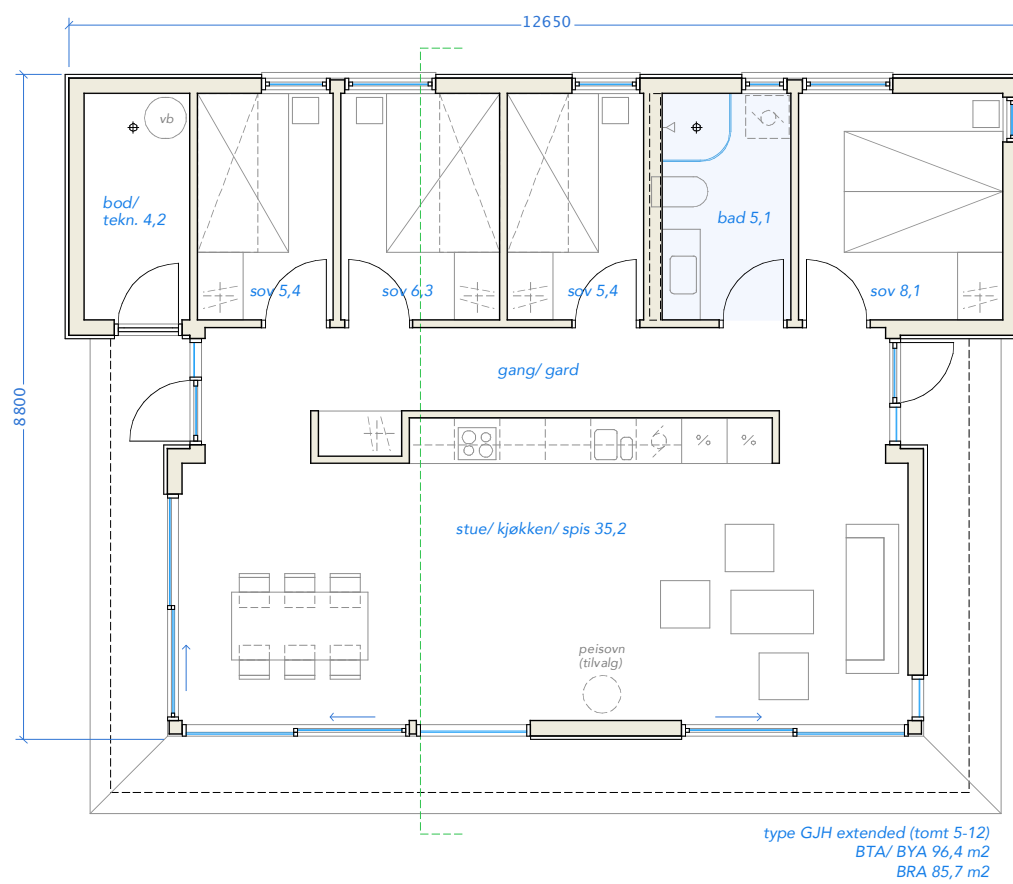
Ytterdører skal ha sylinderrås

Vridere og skilt utføres i krom / rustfritt stål

hustype Gårdsjordet V extended (tomt 1-4) - dør- og vindusskjema - 1:50 (A3/1 100%)

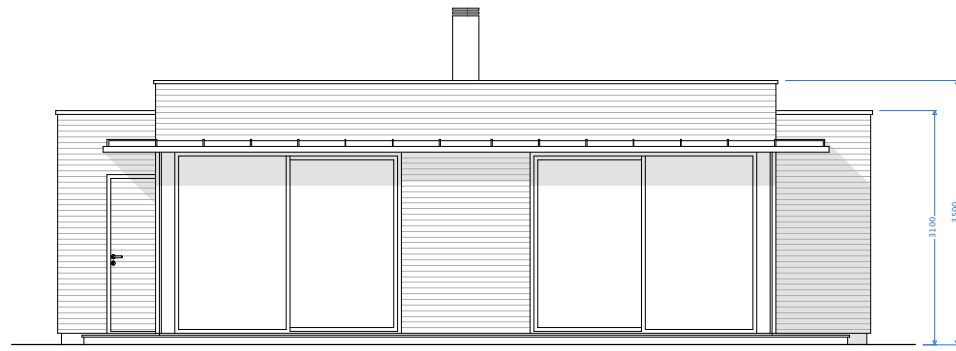


hustype Gårdsjordet H (tomt 5-12) - plan 1. etasje - 1:100 (A3/1 100%)

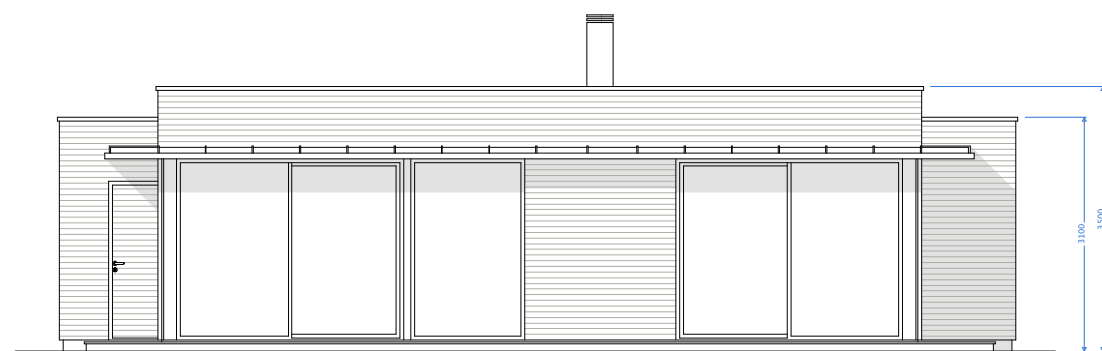


hustype Gårdsjordet H extended (tomt 5-12) - plan 1. etasje - 1:100 (A3/1 100%)

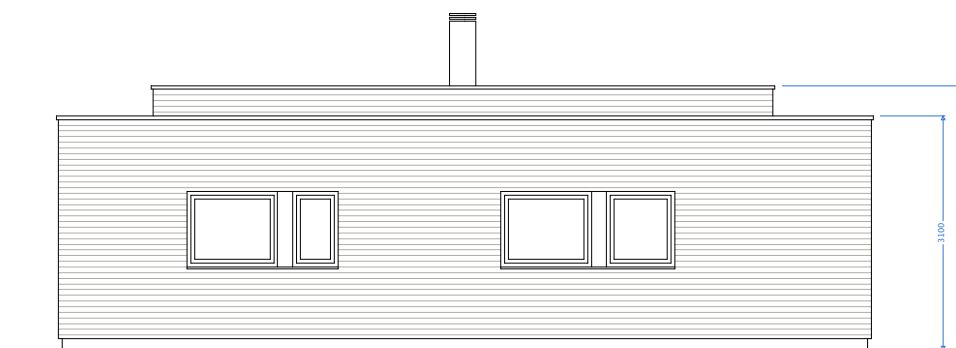




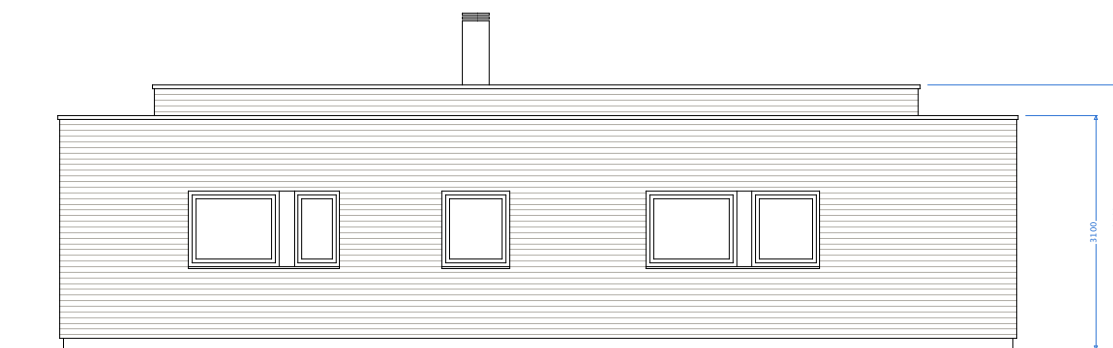
hustype Gårdsjordet H (tomt 5-12) - fasade sør - 1:100 (A3/1 100%)



hustype Gårdsjordet H extended (tomt 5-12) - fasade sør - 1:100 (A3/1 100%)



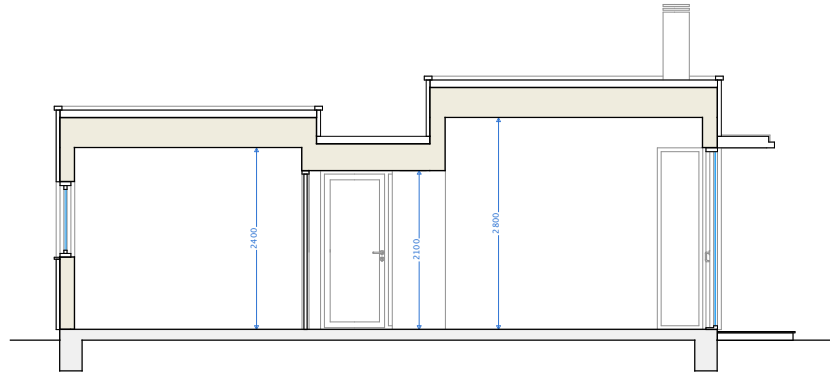
hustype Gårdsjordet H (tomt 5-12) - fasade nord - 1:100 (A3/1 100%)



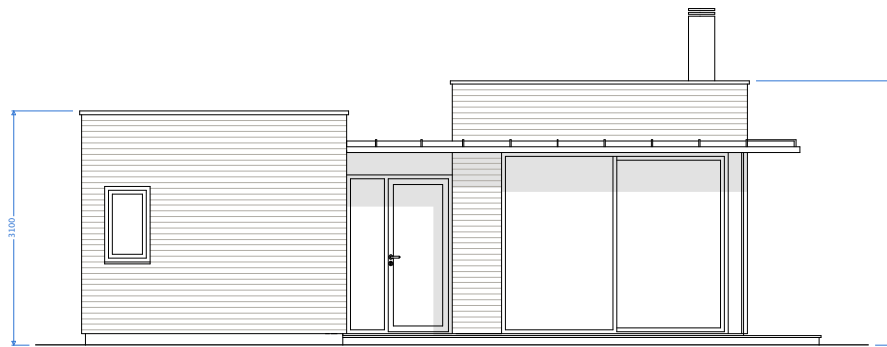
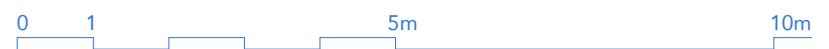
hustype Gårdsjordet H extended (tomt 5-12) - fasade nord - 1:100 (A3/1 100%)



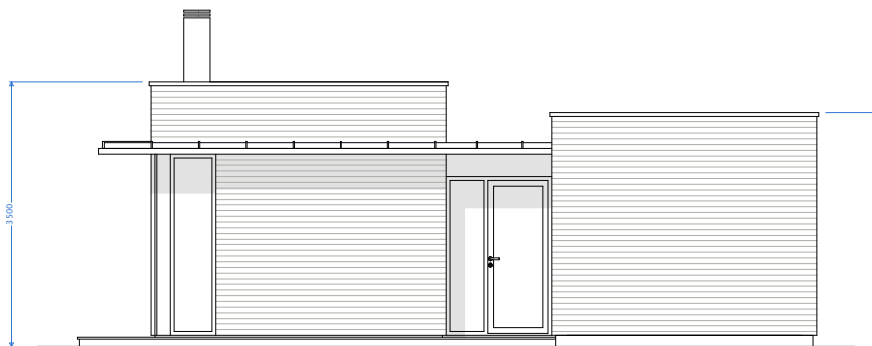




hustype Gårdsjordet H (tomt 5-12) - snitt - 1:100 (A3/1 100%)

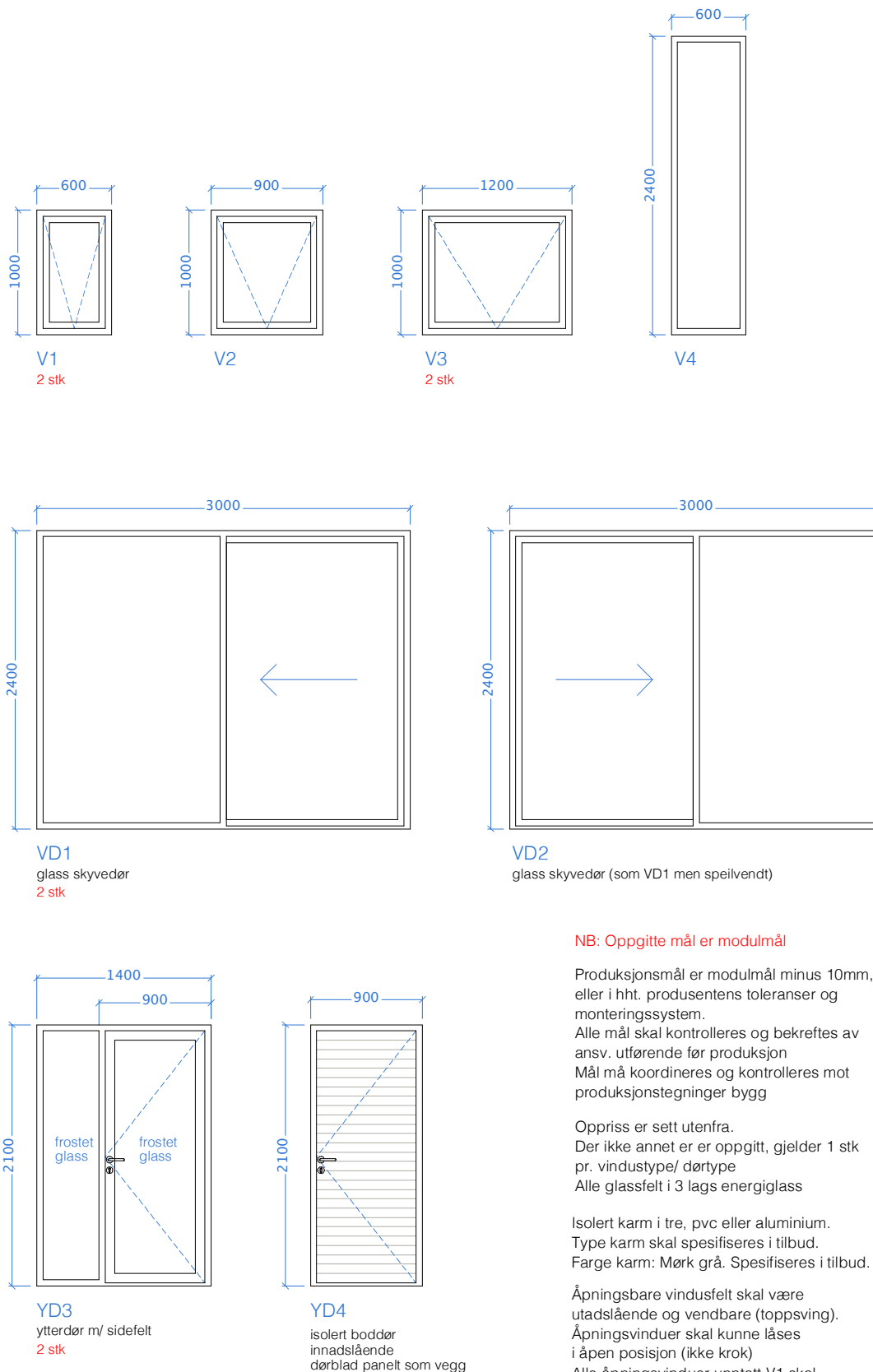


hustype Gårdsjordet H (tomt 5-12) - fasade vest - 1:100 (A3/1 100%)

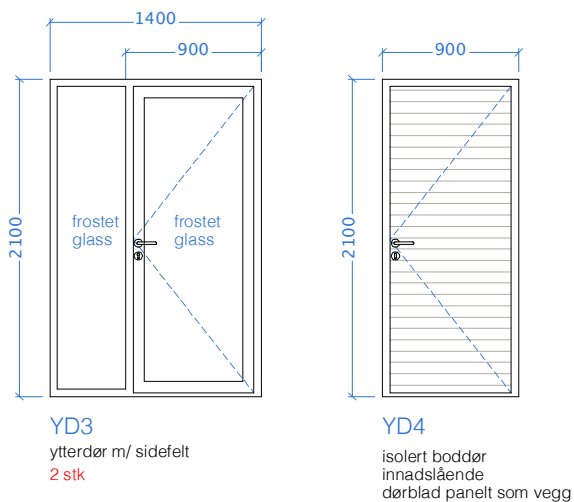
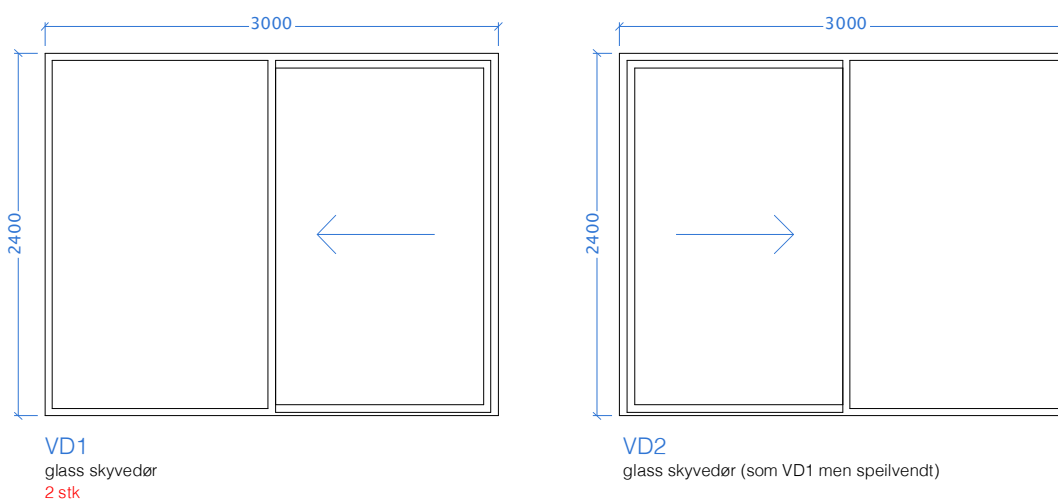
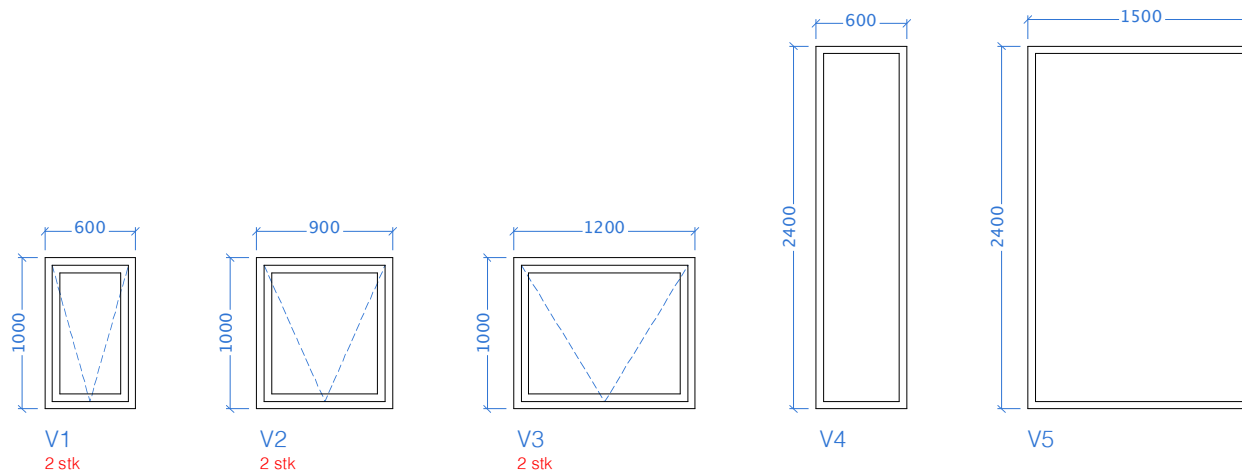


hustype Gårdsjordet H (tomt 5-12) - fasade øst - 1:100 (A3/1 100%)





hustype Gårdsjordet H (tomt 5-12) - dør- og vindusskjema - 1:50 (A3/1 100%)



**NB: Oppgitte mål er modulmål**

Produksjonsmål er modulmål minus 10mm, eller i hht. produsentens toleranser og monteringsystem.  
Alle mål skal kontrolleres og bekreftes av ansv. utførende før produksjon  
Mål må koordineres og kontrolleres mot produksjonstegninger bygg

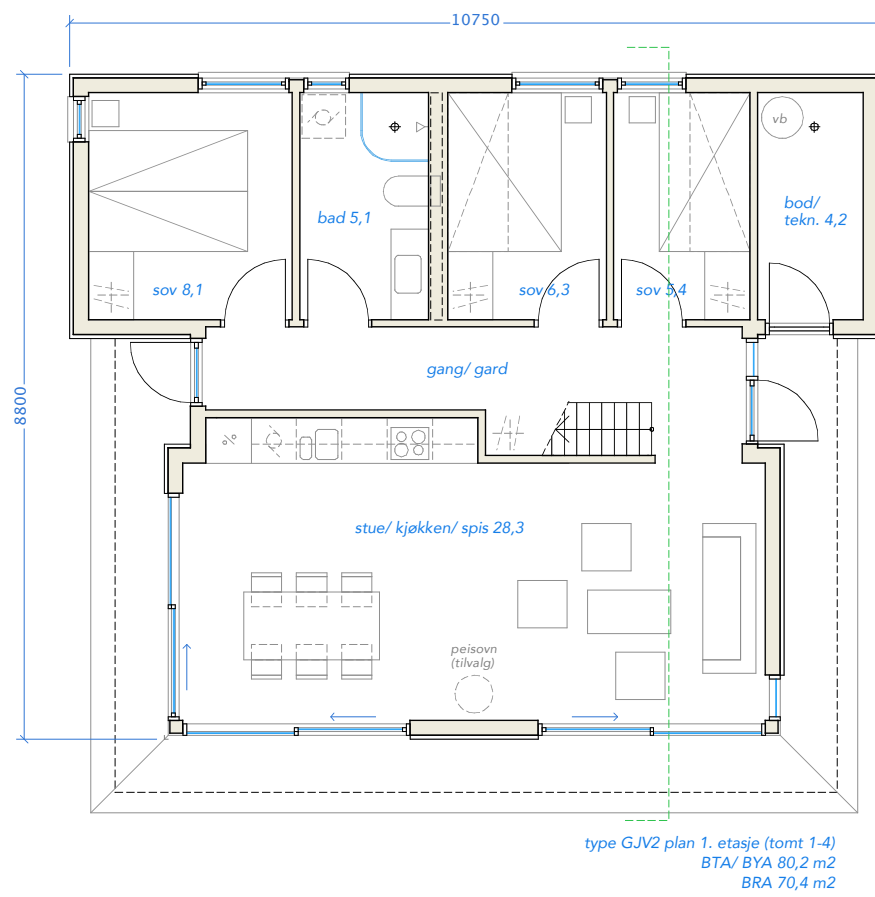
Oppriss er sett utenfra.  
Der ikke annet er oppgitt, gjelder 1 stk pr. vindustype/ dørtype  
Alle glassfelt i 3 lags energiglass

Isolert karm i tre, pvc eller aluminium.  
Type karm skal spesifiseres i tilbud.  
Farge karm: Mørk grå. Spesifiseres i tilbud.

Åpnbare vindusfelt skal være utadslående og vendbare (toppsving).  
Åpningsvinduer skal kunne låses i åpen posisjon (ikke krok)  
Alle åpningsvinduer unntatt V1 skal tilfredsstille krav til rømning

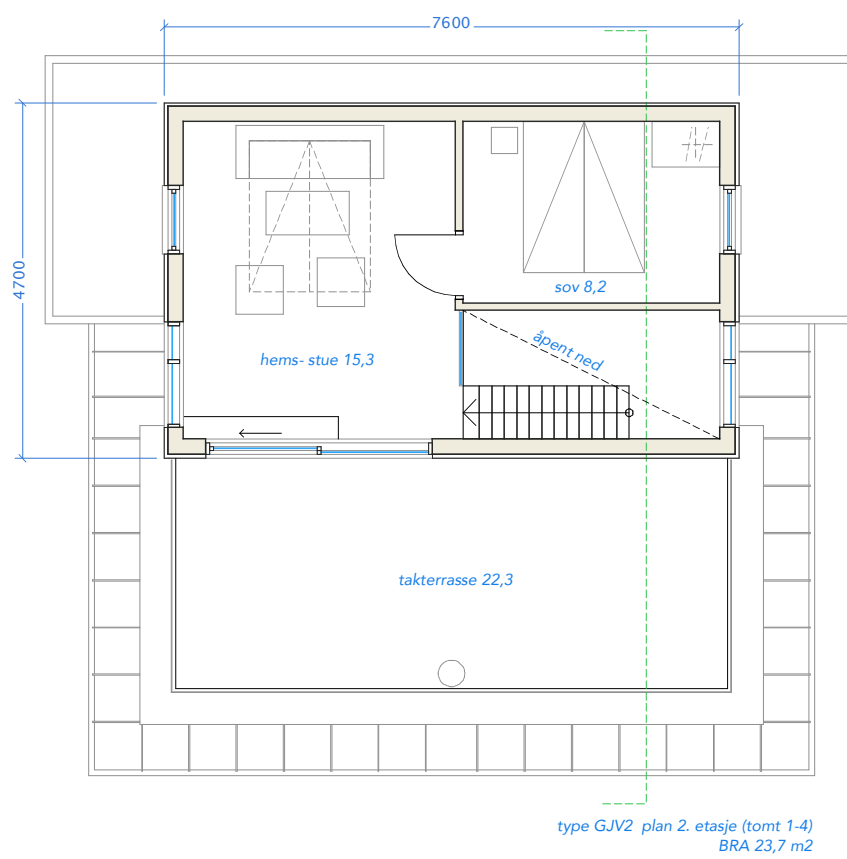
Ytterdører skal ha sylindrelås  
Vridere og skilt utføres i krom / rustfritt stål

hustype Gårdsjordet H extended (tomt 5-12) - dør- og vindusskjema - 1:50 (A3/1 100%)



type GJV2 plan 1. etasje (tomt 1-4)  
BTA/ BYA 80,2 m<sup>2</sup>  
BRA 70,4 m<sup>2</sup>

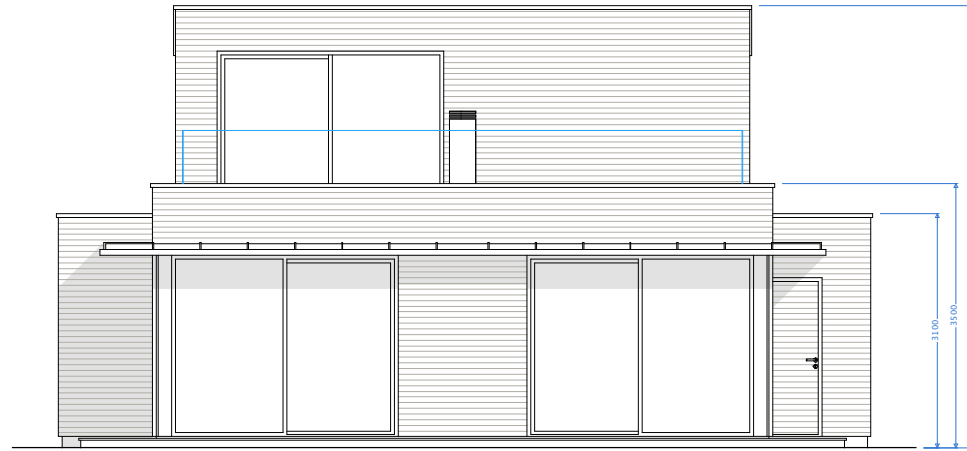
hustype Gårdsjordet V2 (tomt 1-4) - plan 1. etasje - 1:100 (A3/1 100%)



type GJV2 plan 2. etasje (tomt 1-4)  
BRA 23,7 m<sup>2</sup>

hustype Gårdsjordet V2 (tomt 1-4) - plan 2. etasje - 1:100 (A3/1 100%)



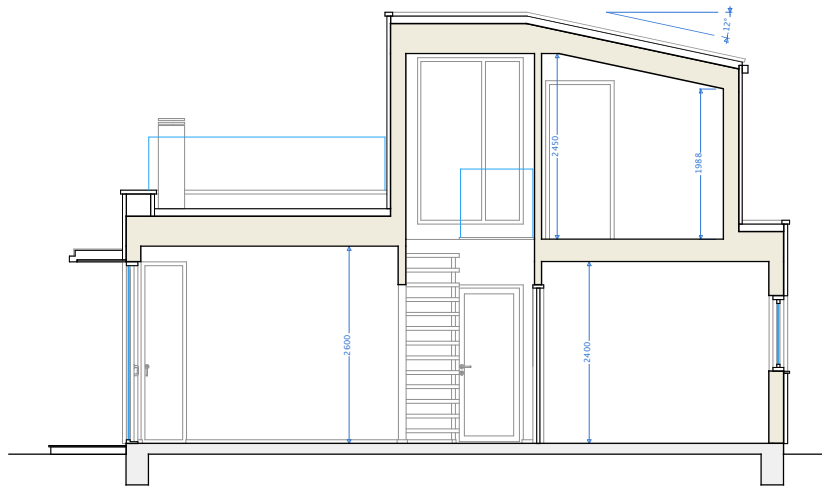


hustype Gårdsjordet V2 (tomt 1-4) - fasade sør - 1:100 (A3/1 100%)

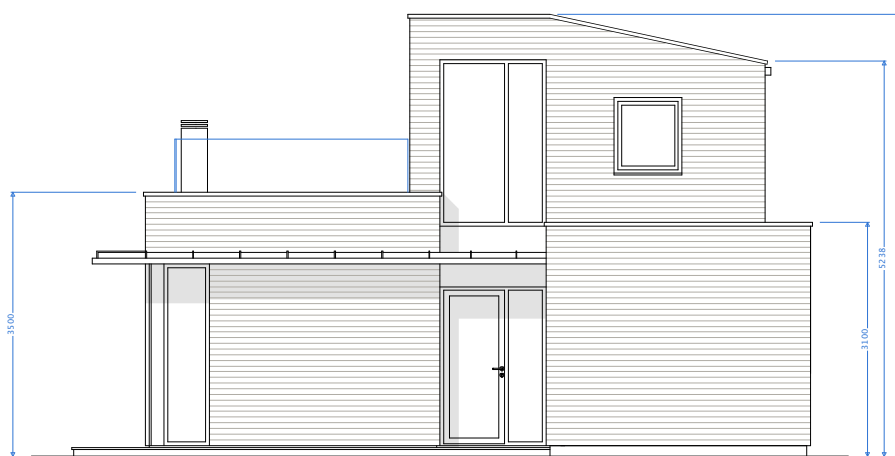


hustype Gårdsjordet V2 (tomt 1-4) - fasade nord - 1:100 (A3/1 100%)

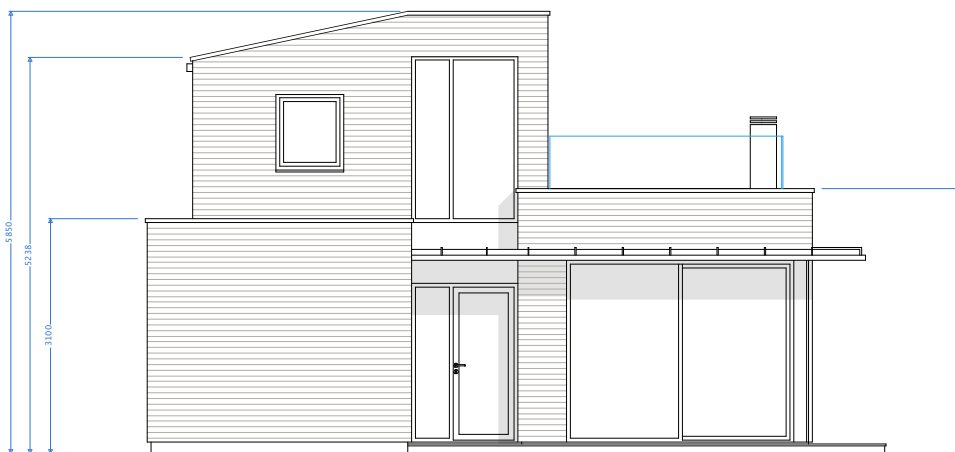




hustype Gårdsjordet V2 (tomt 1-4) - snitt - 1:100 (A3/1 100%)

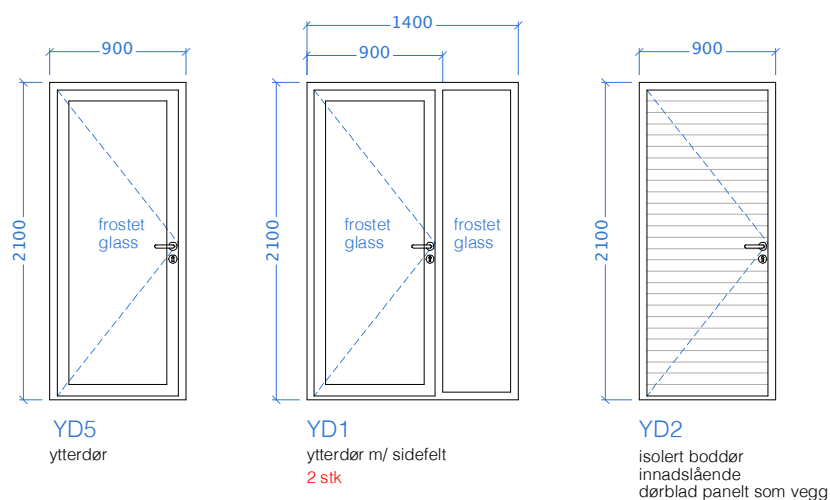
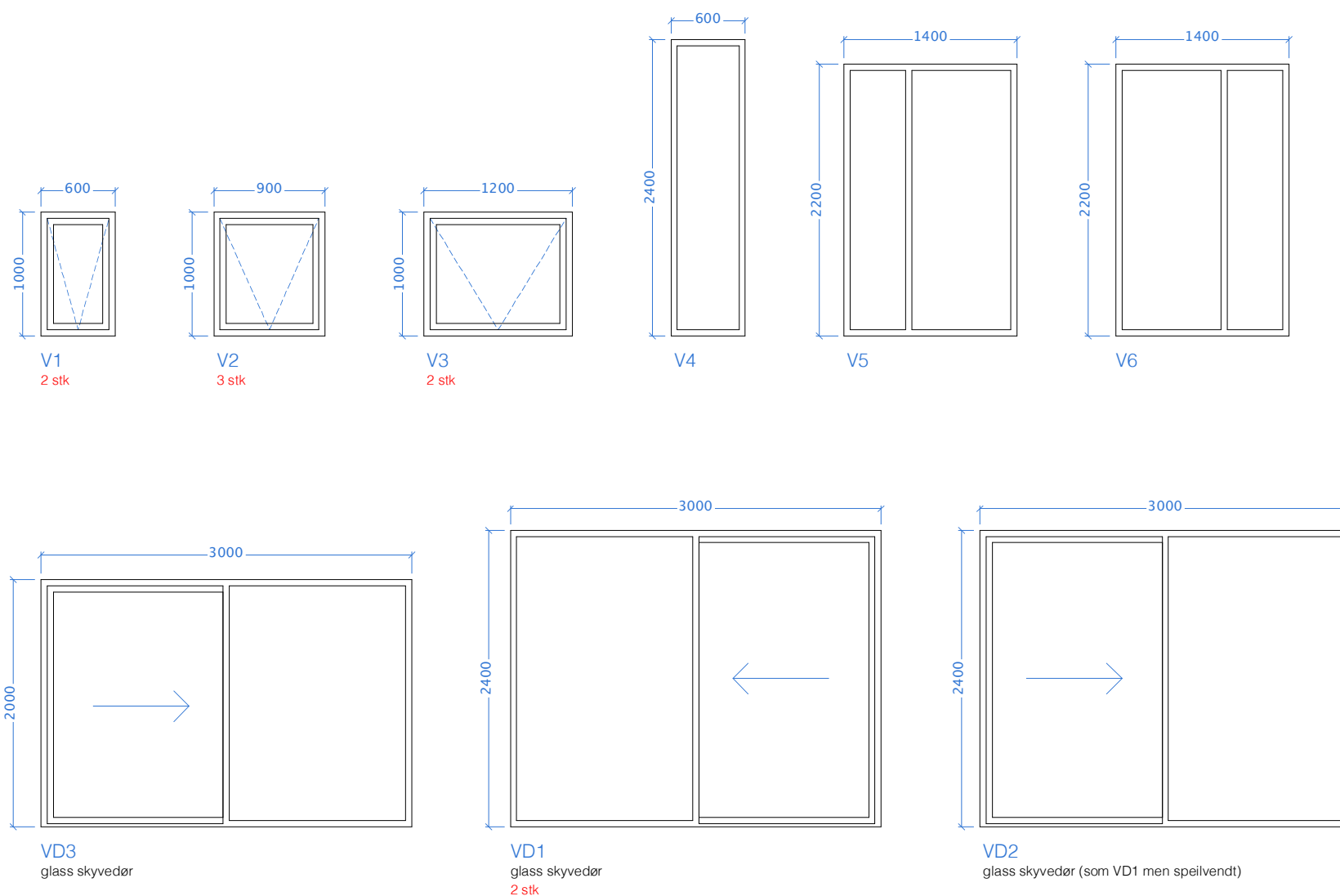


hustype Gårdsjordet V2 (tomt 1-4) - fasade øst - 1:100 (A3/1 100%)



hustype Gårdsjordet V2 (tomt 1-4) - fasade vest - 1:100 (A3/1 100%)





**NB: Oppgitte mål er modulmål**

Produksjonsmål er modulmål minus 10mm, eller i hht. produsentens toleranser og monteringsystem.  
Alle mål skal kontrolleres og bekreftes av ansv. utførende før produksjon  
Mål må koordineres og kontrolleres mot produksjonstegninger bygg

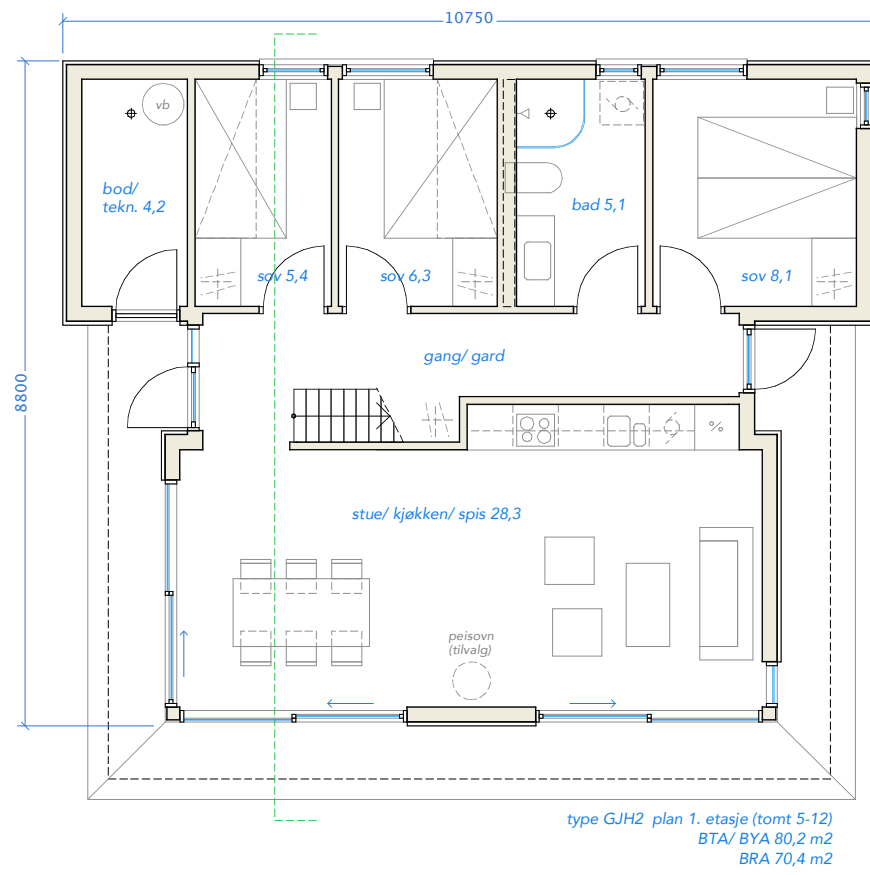
Oppriss er sett utenfra.  
Der ikke annet er oppgitt, gjelder 1 stk pr. vindustype/ dørtype  
Alle glassfelt i 3 lags energiglass

Isolert karm i tre, pvc eller aluminium.  
Type karm skal spesifiseres i tilbud.  
Farge karm: Mørk grå. Spesifiseres i tilbud.

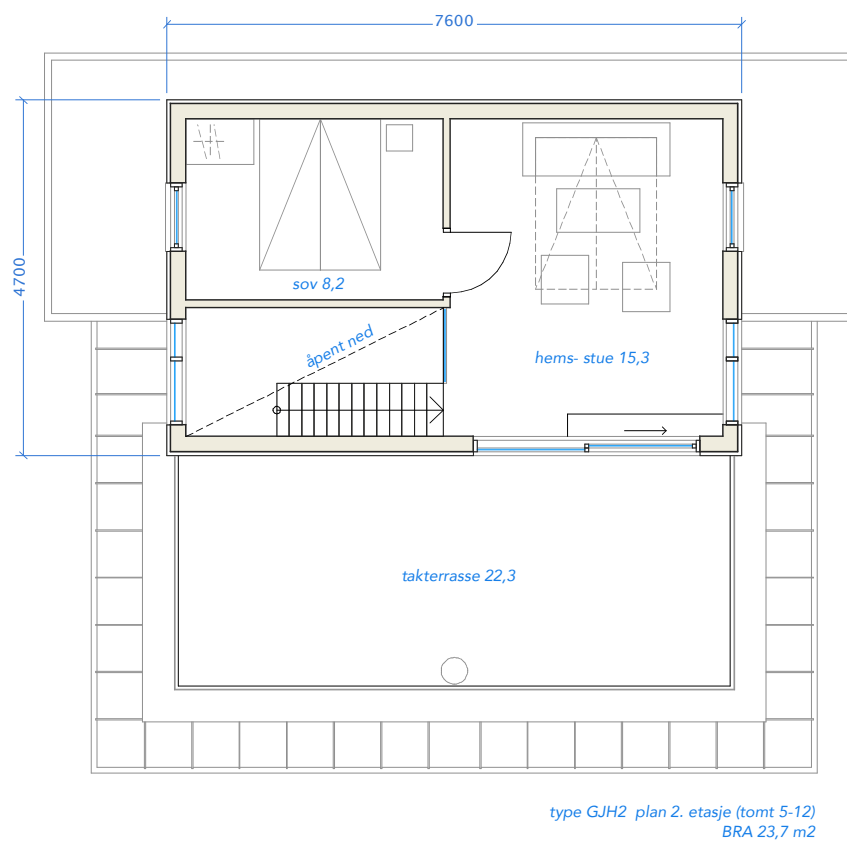
Åpningsbare vindusfelt skal være utadslående og vendbare (toppsving).  
Åpningsvinduer skal kunne låses i åpen posisjon (ikke krok)  
Alle åpningsvinduer unntatt V1 skal tilfredsstille krav til rømning

Ytterdører skal ha sylinderlås  
Vridere og skilt utføres i krom / rustfritt stål

hustype Gårdsjordet V2 (tomt 1-4) - dør- og vindusskjema - 1:50 (A3/1 100%)



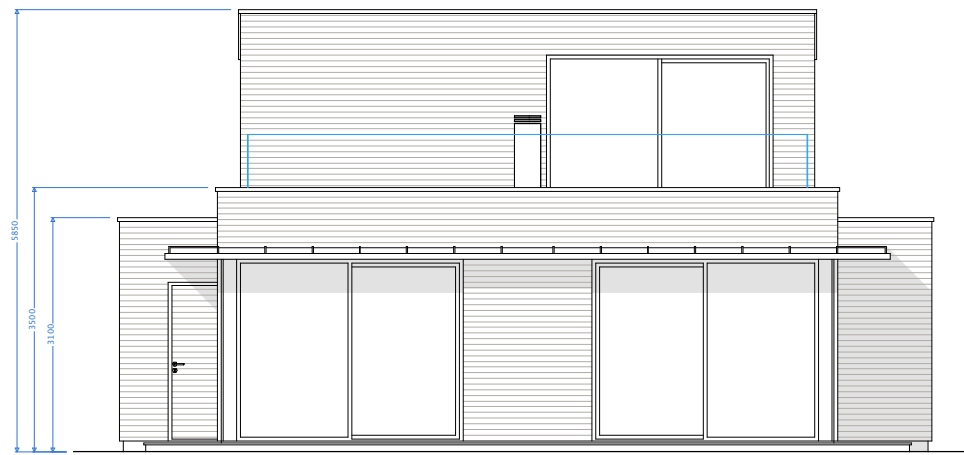
hustype Gårdsjordet H2 (tomt 5-12) - plan 1. etasje - 1:100 (A3/1 100%)



hustype Gårdsjordet H2 (tomt 5-12) - plan 2. etasje - 1:100 (A3/1 100%)





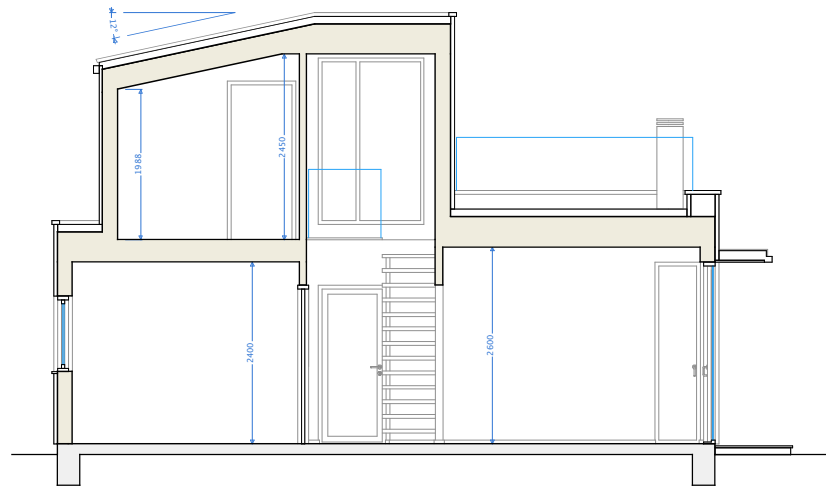


hustype Gårdsjordet H2 (tomt 5-12) - fasade sør - 1:100 (A3/1 100%)

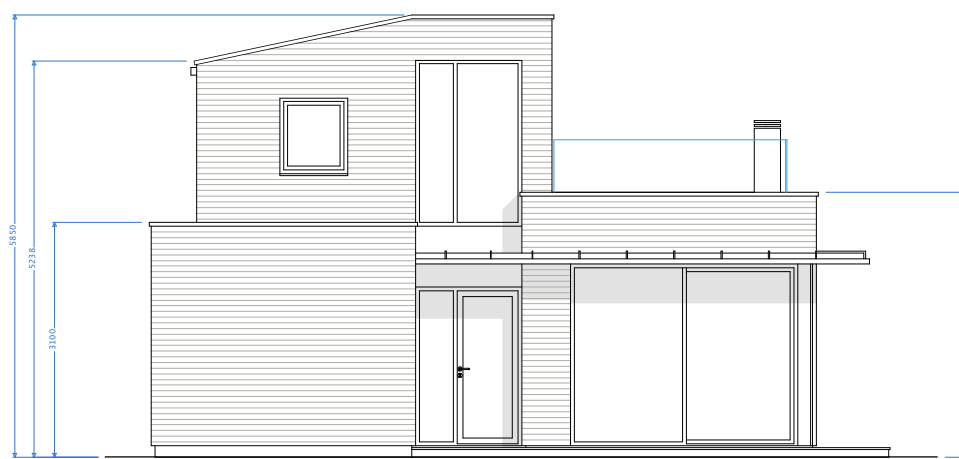


hustype Gårdsjordet H2 (tomt 5-12) - fasade nord - 1:100 (A3/1 100%)

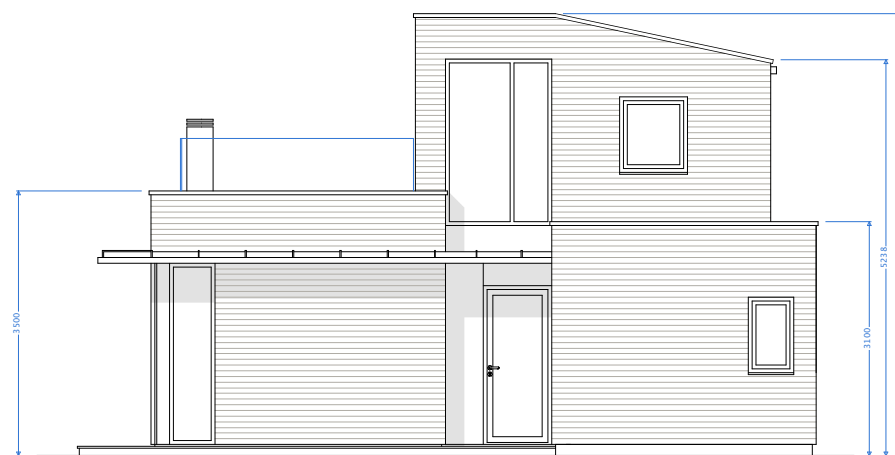
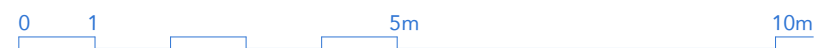




hustype Gårdsjordet H2 (tomt 5-12) - snitt - 1:100 (A3/1 100%)

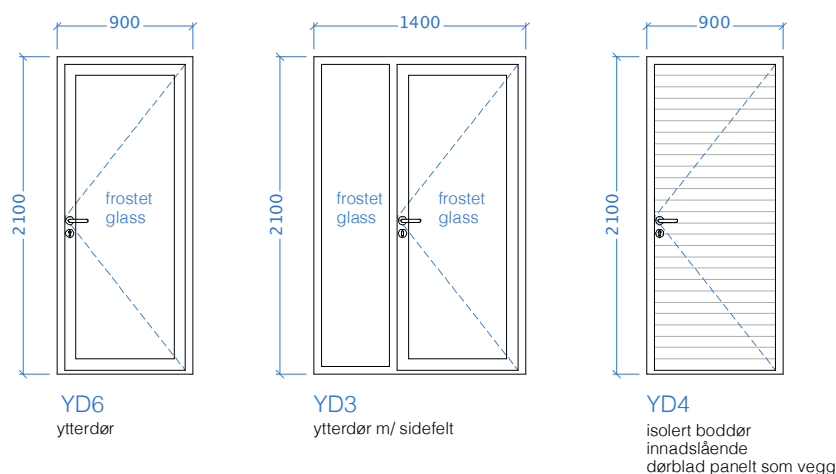
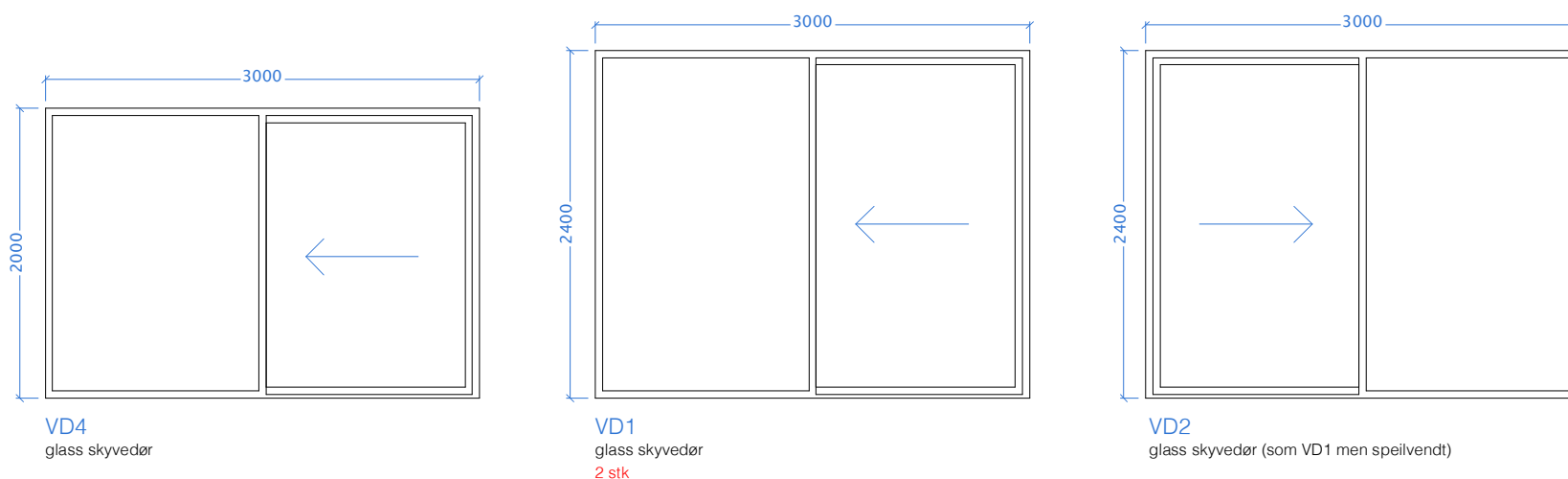
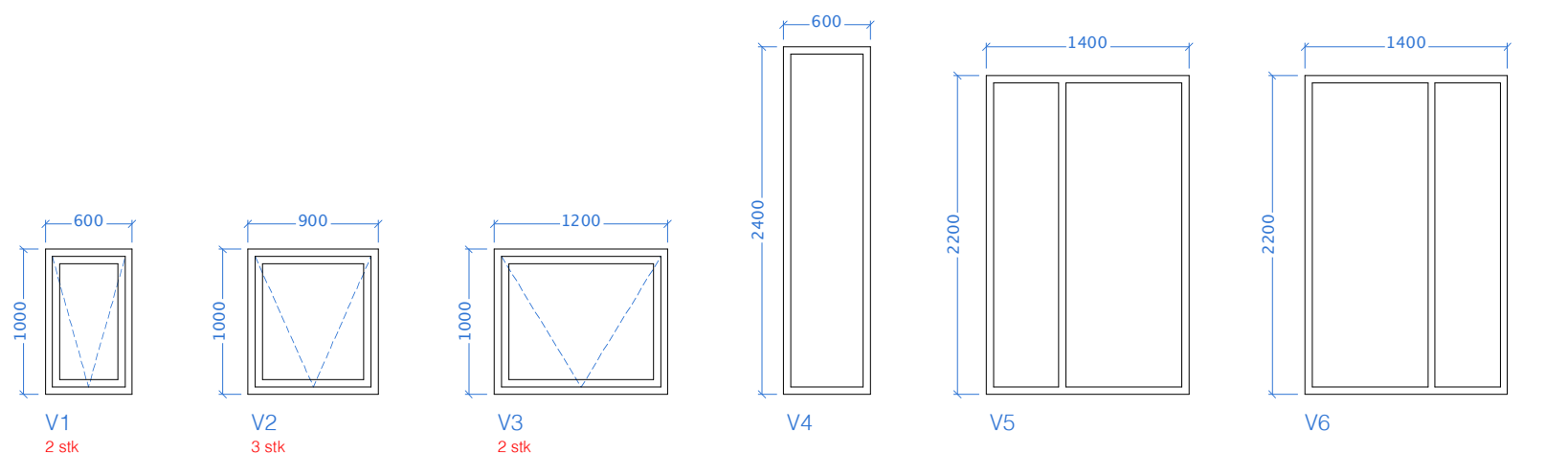


hustype Gårdsjordet H2 (tomt 5-12) - fasade vest - 1:100 (A3/1 100%)



hustype Gårdsjordet H2 (tomt 5-12) - fasade øst - 1:100 (A3/1 100%)





**NB: Oppgitte mål er modulmål**

Produksjonsmål er modulmål minus 10mm, eller i hht. produsentens toleranser og monteringsystem.  
 Alle mål skal kontrolleres og bekrefte av ansv. utførende før produksjon  
 Mål må koordineres og kontrolleres mot produksjonstegninger bygg

Oppriss er sett utenfra.  
 Der ikke annet er oppgitt, gjelder 1 stk pr. vindustype/ dørtype  
 Alle glassfelt i 3 lags energiglass

Isolert karm i tre, pvc eller aluminium.  
 Type karm skal spesifiseres i tilbud.  
 Farge karm: Mørk grå. Spesifiseres i tilbud.

Åpningsbare vindusfelt skal være utadslående og vendbare (toppsving).  
 Åpningsvinduer skal kunne låses i åpen posisjon (ikke krok)  
 Alle åpningsvinduer unntatt V1 skal tilfredsstillende krav til rømning

Ytterdører skal ha sylinderlås  
 Videre og skilt utføres i krom / rustfritt stål

hustype Gårdsjordet H2 (tomt 5-12) - dør- og vindusskjema - 1:50 (A3/1 100%)