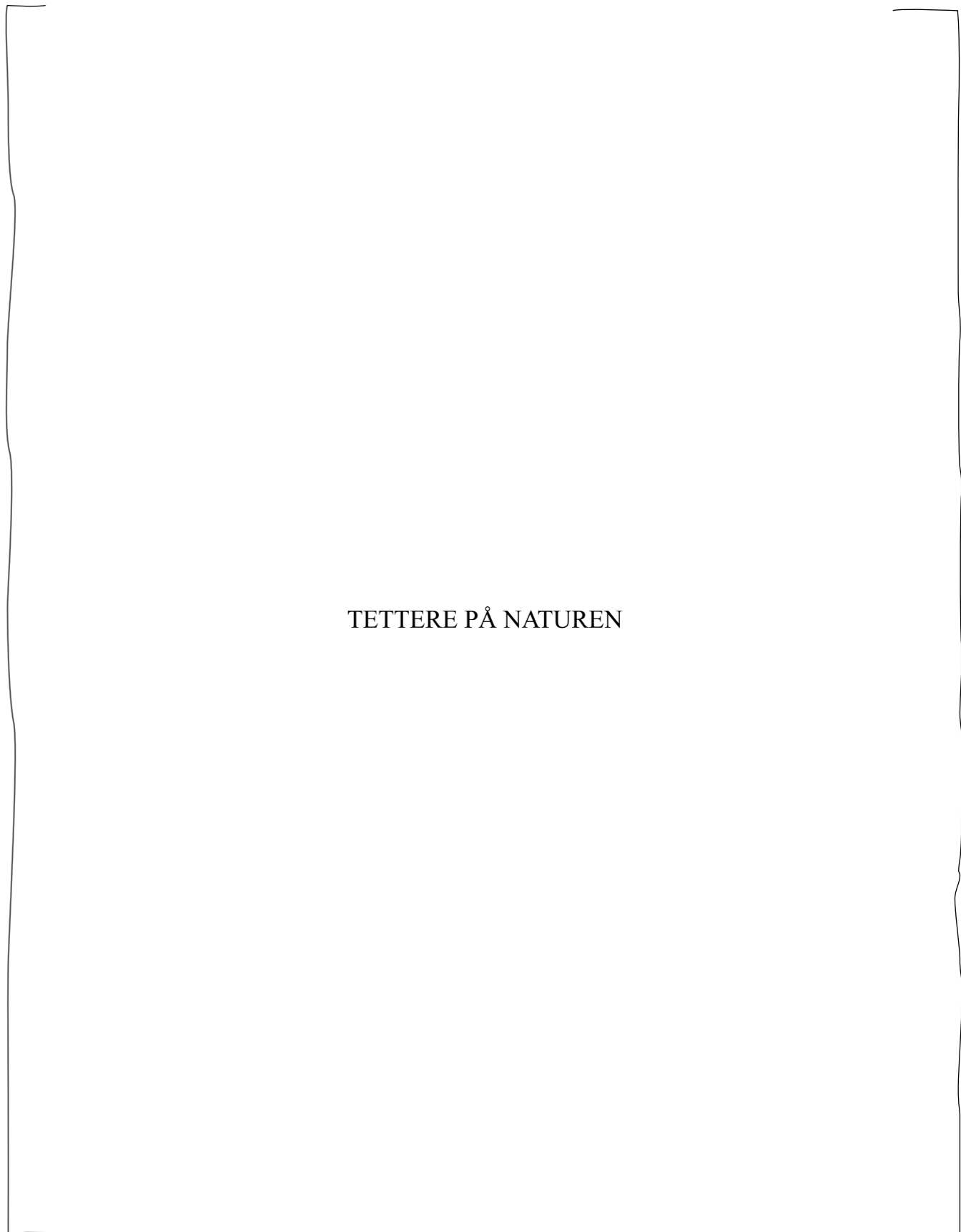




HØNEDALEN
— HYTTEGREND —

**Sol
hytten®**



TETTERE PÅ NATUREN



INNHold

6	Hønedalen Hyttegrend
10	Områdekart
12	Reguleringsplan
14	Arkitektens ord
16	Hoppmannsknuten
18	Hyttemodell Fiskeli 1
24	Hyttemodell Fiskeli 2
28	Brendeheia

30	Hyttemodell Falkefjell
36	Hyttemodell Ørnefjell
40	Interiør og inspirasjon
46	Hvitt, vilt og vakkert
48	Oppdag noe nytt hver dag
52	Om Solhytten
54	Kontaktinformasjon

HØNEDALEN

Et yndet sted for mange, kanskje ikke så rart med tanke på at det ofte refereres til som «det beste av Sirdal». Her finner du to av våre hyttefelt, Brendeheia og Hoppmannsknuten, er som skapt for å gi deg gode hytteminner og tilgang til flotte naturopplevelser, sommer som vinter. Her får du gode solforhold og utsikt mot dalen og Sinnes, eller mot Kvinen.

Ønskene for den moderne hytta har utviklet seg til meget komfortable og flotte hytter som frigjør tid og ressurser. Det gjør at det er enklere å nyte fritiden, fokusere på hverandre og hente ut det beste av de mange mulighetene som området og beliggenheten har å by på. Velkommen til Hønedalen og våre arkitekttegnede hytter med alle moderne fasiliteter – her vil du trives godt!

FLOTT NATUR

Omgitt av fjell og flott natur finner du deg fort til rette i Hønedalen.

MER ENN BARE EN HYTTE

Tilrettelagte uteområder for aking og lek utenfor døren, lysløyper og kort vei til det meste.

BELIGGENHETEN

Sikker vinter med frisk og hvit snø, flott utsikt og kjøring til døren.

UT PÅ TUR...

Tur-retur, topp- eller rundtur, ski-, sykkel-, padle- eller svømmetur. Snart er det din tur.





HØNEDALEN HYTTEGREN

Kjøretid fra Stavanger er ca. 1 time og 20 minutter. Fra GP/Joker er det ca. 4 km til hyttefeltet, over Sira via Øyne, og opp i fjellet. Brendeheia ser utover dalen mot Sinnes, mens Hoppmannsknuten ser inn mot Kvinen. Uansett får du en flott beliggenhet med nærhet til fjellet og naturen, slik en hytte skal være.

HOPPMANNSKNUTEN 16 HYTTER

Hyttemodell: Fiskeli type 1

Bygges på tomt 2A, 2B, 6A, 6B, 7A, 7B, 8A og 8B.

Hyttemodell: Fiskeli type 2

Bygges på tomt 1A, 1B, 3A, 3B, 4A, 4B, 5A og 5B.

BRENDEHEIA DELFELT 3 3 HYTTER

Hyttemodell: Ørnefjædl

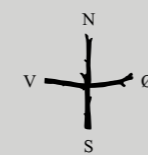
Bygges på tomt 73, 85 og 86.

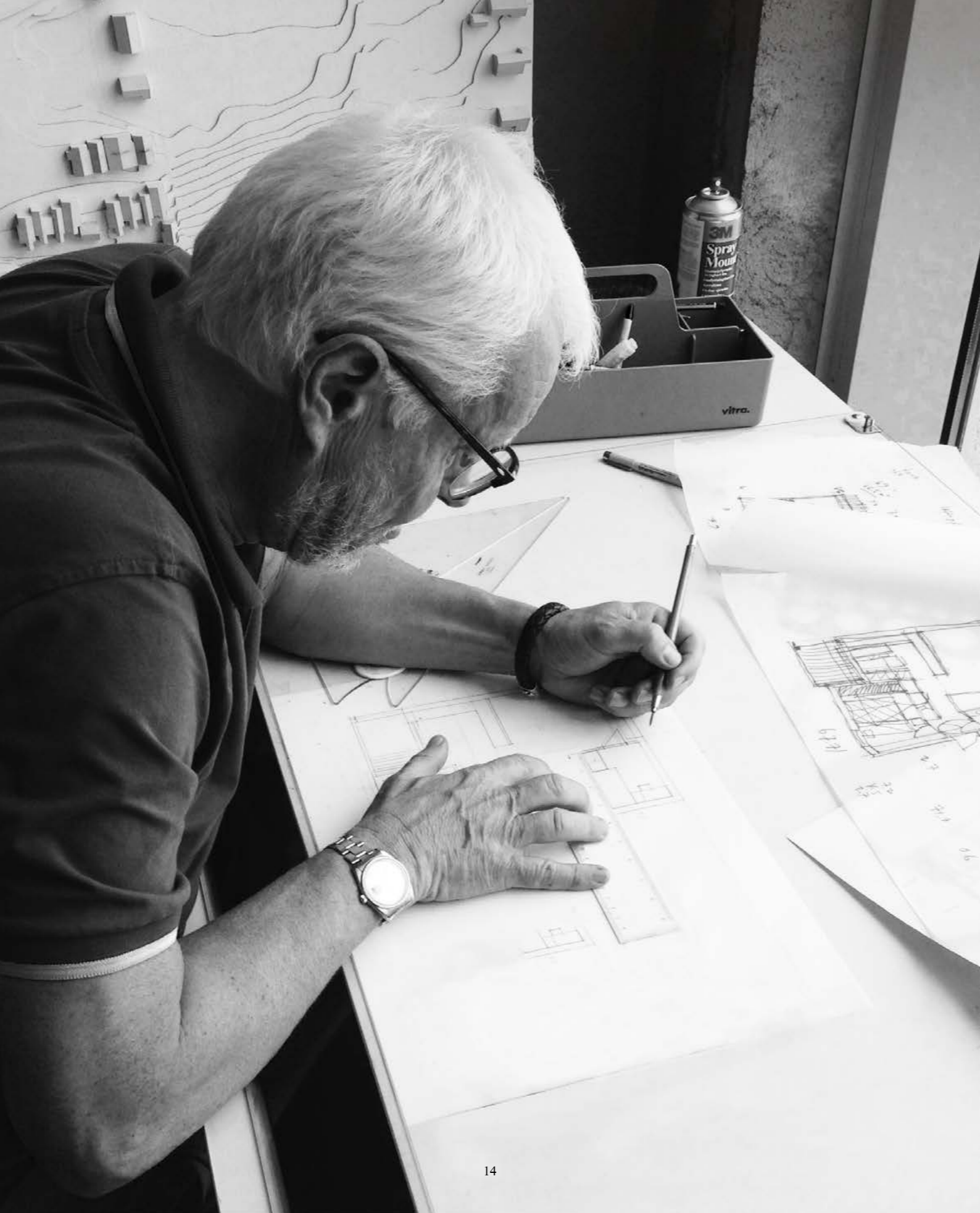
BRENDEHEIA DELFELT 4 5 HYTTER

Hyttemodell: Falkefjædl

Bygges på tomt 47, 48, 49, 50 og 51.

- Solhytten hytter
- Vei
- Skiløyper





ARKITEKT DAG BRANTENBERG FASTING

Solhytten sine hytter i Hoppmansknuten og Brendeheia er gitt en arkitektonisk utforming som henter sin inspirasjon fra de tradisjonelle seterbyggene og fjellgårdene slik man finner de i den norske natur.

Dette innebærer et uttrykk basert på enkelhet og sluttede former som kan stå seg mot ekstreme klimapåkjenninger. Materialvalget er solid og generøst dimensjonert. Hyttene er planlagt med ekstra kraftig kledning, solide søyler og med godt dimensjonert belistning. Inngangsdørene er spesielt utviklet for hyttene, og utvendige detaljer er likeledes utviklet spesielt for dette prosjektet. Det er lagt ned mye arbeid i å planlegge gode innredningsløsninger som gir fleksibilitet i bruken av hyttene. Det er prioritert å ha gode oppholdsrom med god takhøyde, generøs bodkapasitet, badstu og godt med sengeplasser.

Totalt vil dette være funksjonelle hytter, med et solid tradisjonelt uttrykk. Hyttene er også planlagt slik at de over tid vil kunne imøtekomme familienes skiftende behov.

Dag Brantenberg Fasting
Sivilarkitekt MNAL - partner

HOPPMANNSKNUTEN

På veien opp mot Brendeheia kjører du forbi Hoppmannsknuten som ligger flott til i vakkert skrånende fjellterreng. Hyttemodellen Fiskeli er laget for å kunne gli inn i terrenget og vil derfor gi et lekkert og lett inntrykk, samtidig som det står seg godt imot det vakre fjellandskapet rundt.



FISKELI

HYTTE TYPE 1



FISKELI

HYTTE TYPE 1



FISKELI: TYPE 1

Bygges på tomt 2A, 2B, 6A, 6B, 7A, 7B, 8A og 8B.

Fiskeli type 1 har et bruksareal på 140,1 m² som er godt utnyttet, romslig og meget praktisk. Kommer du fra tur, så kan du gå inn biinngangen som tar deg inn i skistallen. Her setter du fra deg utstyret før du går videre inn i garderoben og henger av deg det som ikke trenger en vask. Resten tar du med inn på badet/vaskerommet hvor skittentøyet går i maskinen eller kurven, og du får deg en dusj. Alt dette gjør du uten å forstyrre resten av hytta, hvor all hyttekosen finner sted. Hyttens naturlige samlingspunkt er den store åpne stue og kjøkkenløsningen i 2. etasje med ildsted, balkong og plass til flere sittegrupper. Trenger du mer plass, så har du en TV-stue i 1. etasje for en avkobling, eller trekk deg helt tilbake i et av hyttens 4 soverom. Fiskeli er en skikkelig familiehytte og fritidsbolig.

BRA: 140,1 m²

4 soverom

Åpen stue-/kjøkkenløsning

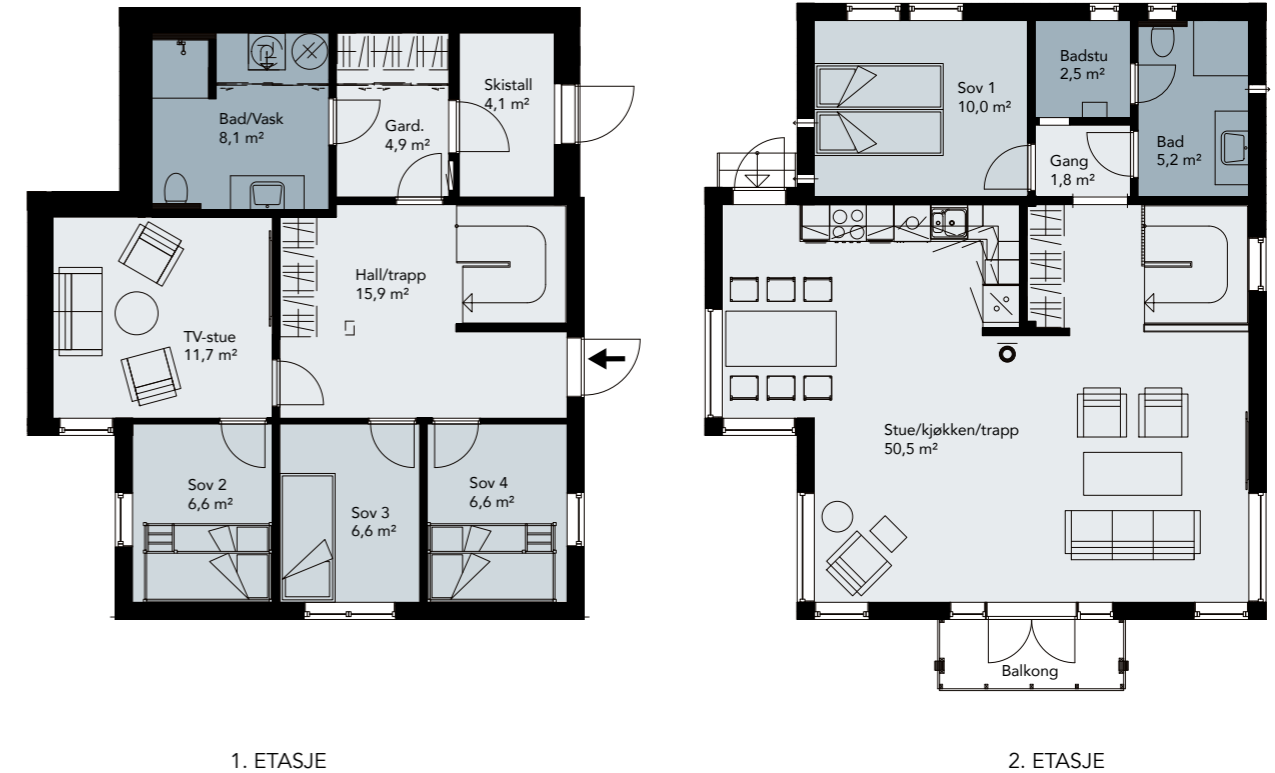
TV-stue

Bad

Bad/vaskerom

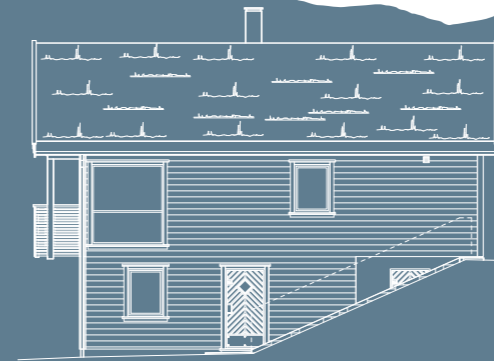
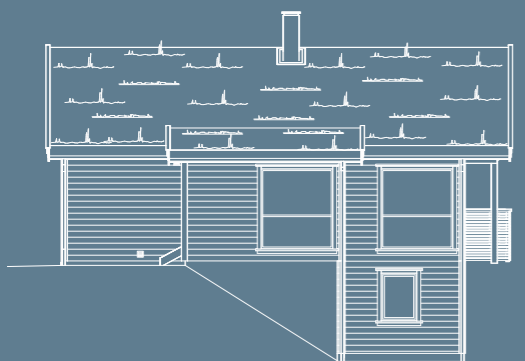
Badstu

Skistall



1. ETASJE

2. ETASJE



FISKELI

HYTTE TYPE 2



FISKELI: TYPE 2

Bygges på tomt 1A, 1B, 3A, 3B, 4A, 4B, 5A og 5B.

Fiskeli type 2 har et bruksareal på 141,2 m² som også er godt utnyttet, romslig og praktisk. Hovedforskjellen på hyttetyperne er inngangspartiet, som her ligger til hovedetasjen. Fiskeli-hyttene er flotte familiehytter som inviterer til gode stundene med fyr i peisen, god mat, godt selskap, lek og moro. Å ha alternative oppholdsrom er også en stor fordel. Med 4 soverom og mulighet for opptil 10 sengeplasser, og godt med plass for skap og lagring, er det bare å si «Velkommen til hytta!» til familie og venner.

BRA: 141,2 m²

4 soverom

Åpen stue-/kjøkkenløsning

TV-stue

2 bad

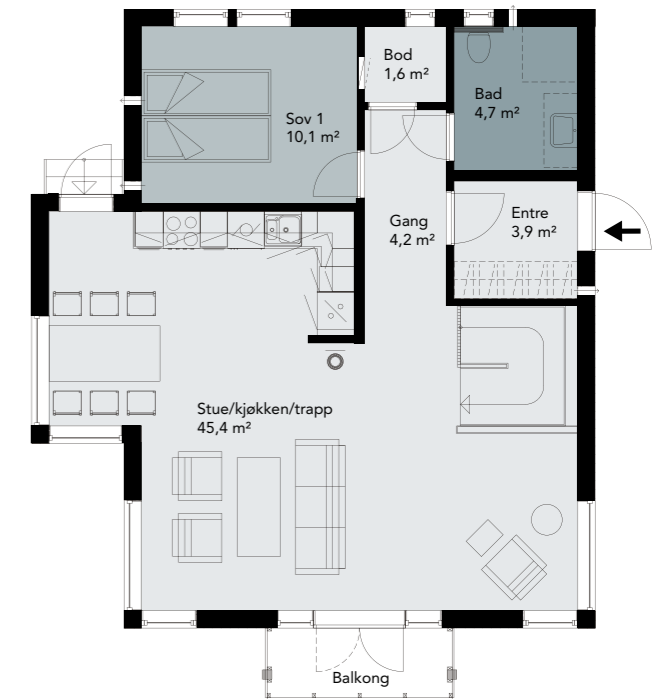
Badstu

Bod

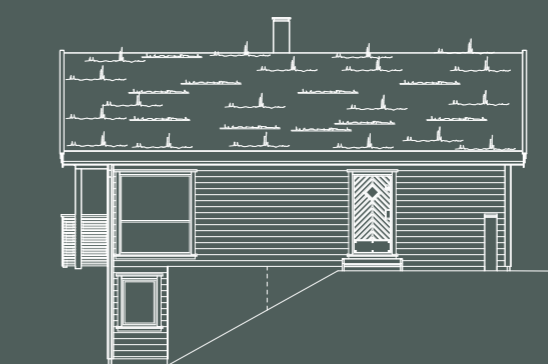
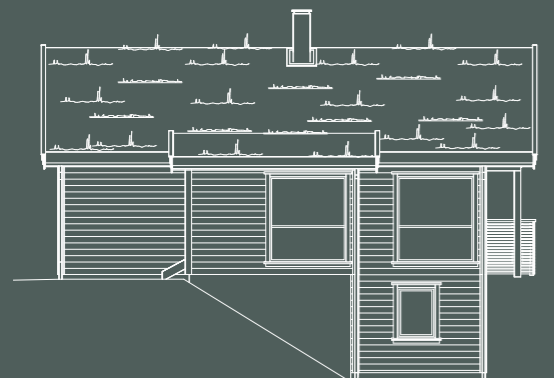
Vaskerom



1. ETASJE



2. ETASJE

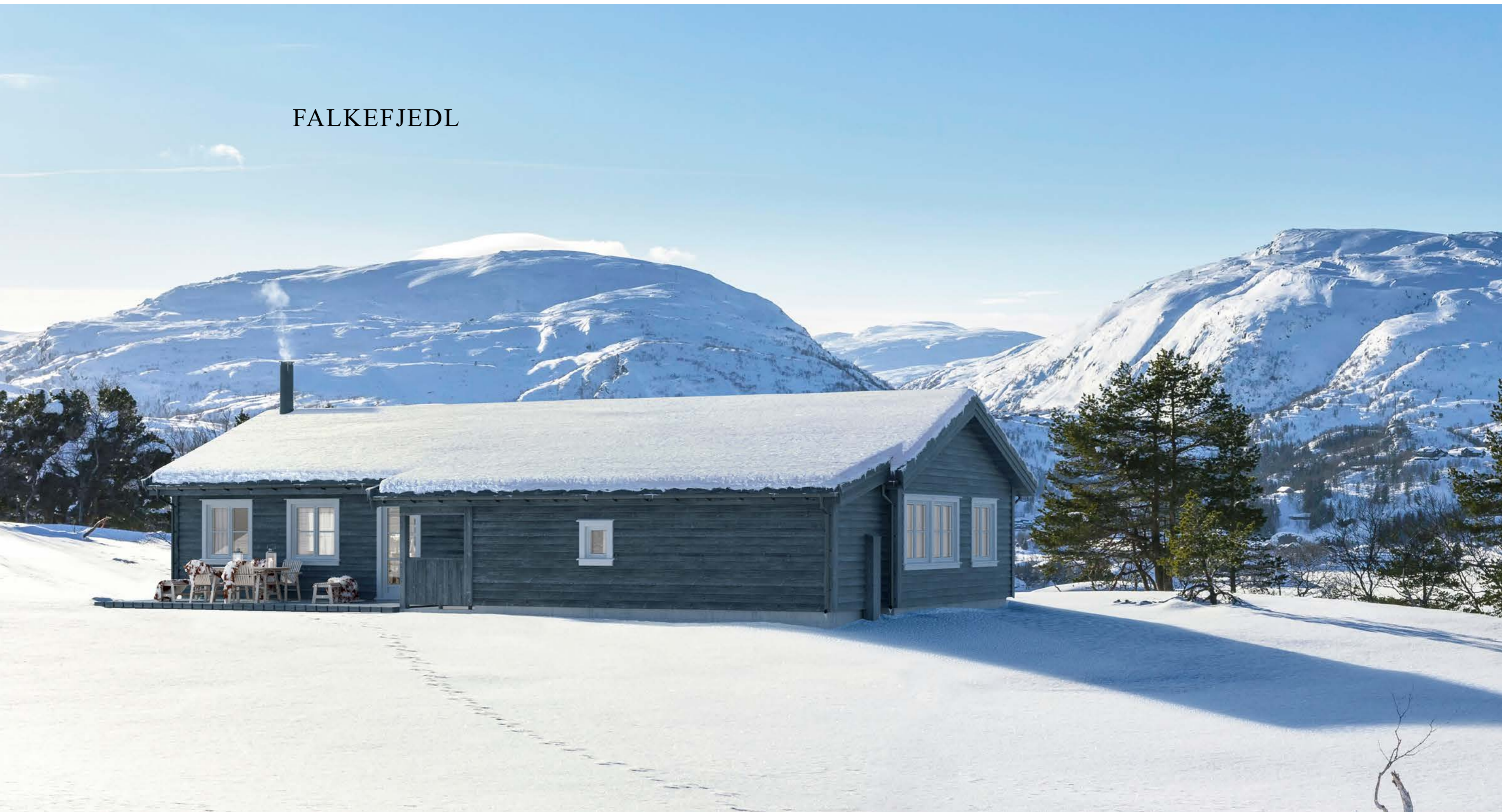


BRENDEHEIA

Forbi og rundt Hoppmannsknuten kommer du opp på Brendeheia til et etablert og flott hyttefelt. Her har vi har 3 nye nøkkelklare hytter samt 5 hytter under oppføring. Brendeheia ligger flott til omgitt av vakkert fjellterreng hvor det alltid er noe nytt å oppleve. Sirdalsheiene er det perfekte utgangspunktet for flotte turopplevelser året rundt. Her ligger alt til rette for de gode hytteopplevelsene.



FALKEFJEDL



FALKEFJEDL



FALKEFJEDL

Bygges på tomt 47, 48, 49, 50 og 51.

Hyttetypen Falkefjeda har et bruksareal på 118,5 m² med alt på ett plan. Her får du den praktiske kombinasjonen av skistall og vaskerom for alt som en ikke vil dra inn i selve hytta, rett over gangen til bad og badstue etter tur og aktiviteter. Falkefjeda har 2 stuer og 3 soverom, med mulighet for et fjerde soverom i stue nummer to - eller kanskje en god sovesofa for en praktisk to-i-en løsning. Med god plass til skap i hall og skistall, får du oppbevart det du trenger for årets forskjellige sesonger og aktiviteter.

BRA: 118,5 m²

3(4) soverom

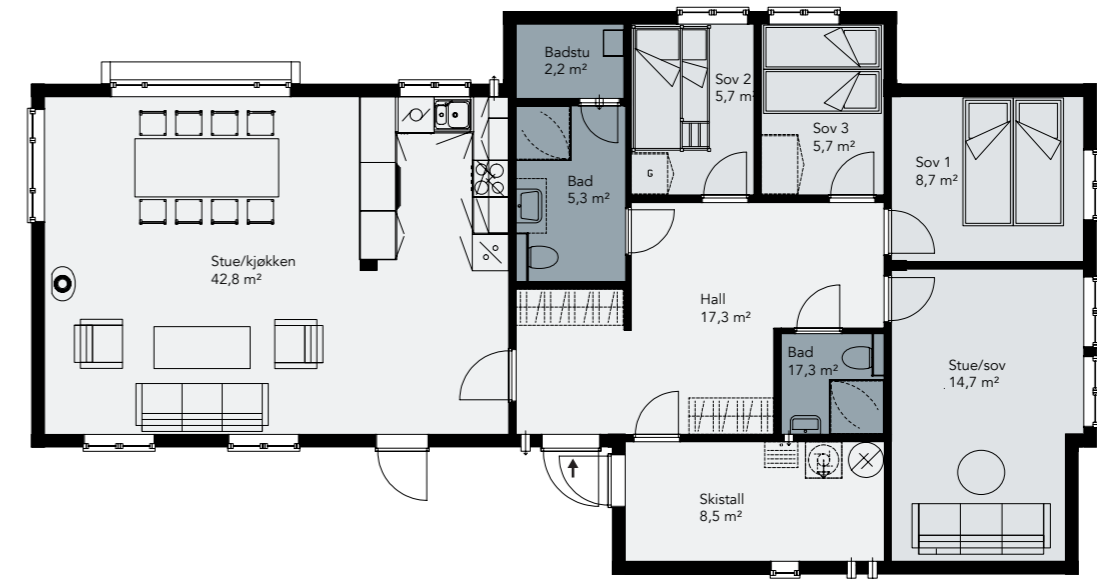
Åpen stue-/kjøkkenløsning

TV-stue

2 bad

Badstu

Skistall/Vaskerom



ØRNEFJEDL



ØRNEFJEDL

Bygges på tomt 73, 85 og 86.

En raus oppstuemodell som har alt du trenger for at hele familien skal kose seg sammen på fjellet. Her kan du få fire soverom, to bad og egen loftstue slik at de som ønsker det kan trekke seg tilbake fra hovedstuen. Mens de voksne rydder etter maten, finner roen i sofaen og legger på litt ekstra ved og lar drøsen gå. Ungene koser seg på loftsstuen med spill eller favorittprogrammet på TV. Dette er med andre ord en raus og romslig familiehytte, skapt for å kunne gi rom og armslag for mange, samtidig som at dens gode planløsning gjør hytten liten nok når man er alene eller to på tur.

BRA: 144,5 m²

3(4) soverom

Åpen stue-/kjøkkenløsning

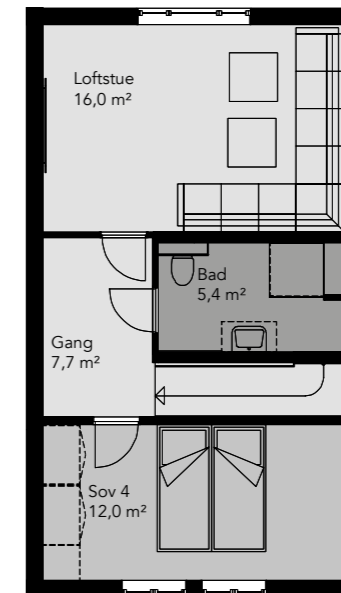
Loftstue

2 bad

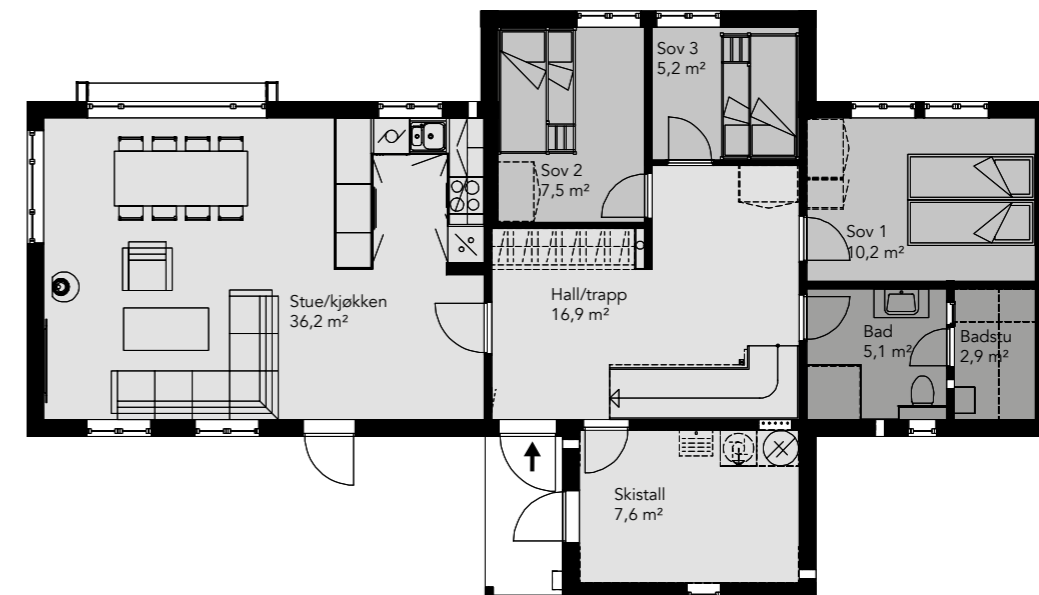
Badstu

Skistall/Vaskerom

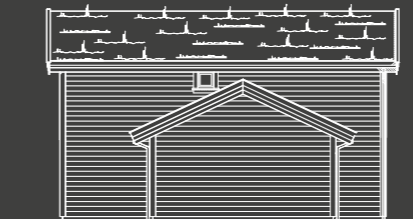
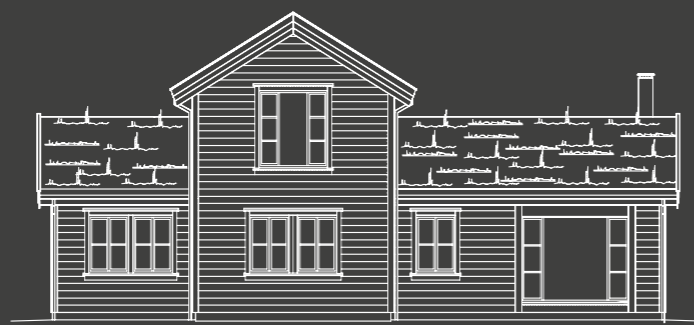
BRENDEHEIA



2. ETASJE



1. ETASJE





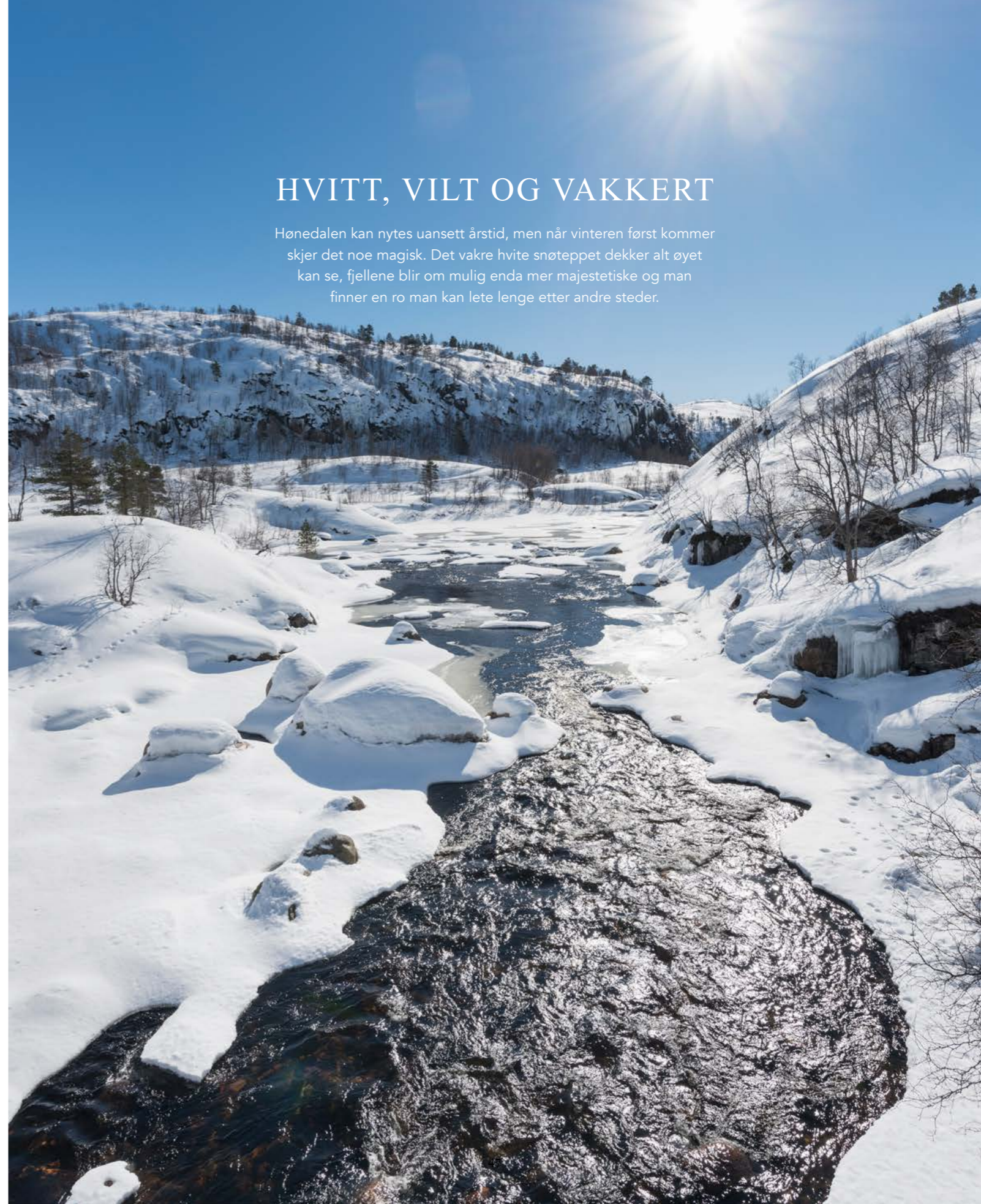






HVITT, VILT OG VAKKERT

Hønedalen kan nytes uansett årstid, men når vinteren først kommer skjer det noe magisk. Det vakre hvite snøteppet dekker alt øyet kan se, fjellene blir om mulig enda mer majestetiske og man finner en ro man kan lete lenge etter andre steder.





OPPDAG NOE NYTT HVER DAG

Nærområdet byr på spennende steder å utforske. Hva skjer i bekken rett nedenfor eller i elven Sira. Ta med håv, fiskestang, gjerne et utvalg spinnere og sluker, eller mark og fluer. Ha god tid og utforskertrang, så går tiden fort på tur, både for liten og stor. Du kan også dra ned til Sinnesvatnet og prøve en kanotur. Nyt fjellet, skogen og vannene, for det skjer mye spennende når du kommer tettere på naturen.







OM SOLHYTTEN - ET SELSKAP MED LANGE TRADISJONER

De som kjøper av Solhytten i Hønedalen vil nyte godt av smarte og gjennomtenkte detaljer samt selskapets lange erfaring. Dermed kan man se fram til å overta en funksjonell hytte – uten å bruke tid og krefter på endringer av tegninger og løsninger. Den jobben er allerede gjort!

Solhytten ble etablert i 1981, og er i dag kjent for gjennomtenkte, funksjonelle løsninger, god arkitektur, kvalitet og kundetilfredshet. Alle hytter leveres etter gjeldende forskrifter og med kvalitetsprodukter fra anerkjente leverandører. Selskapet er i dag blant Norges ledende hytteprodusenter, og har en etablert posisjon som den største utbyggeren av nye hytter i Sirdal.

Solhytten er en del av Øster Hus Gruppen, og har en solid økonomisk plattform som er en trygghet både for kunder, samarbeidspartnere, leverandører og ansatte.

Design: AD. MOMENT
3D-illustrasjoner: Eve Images og Ensign
Foto: AD. Moment, Colourbox og iStock

Markedsmateriell er ikke en del av kontraktgrunnlaget. Alle illustrasjoner, perspektiver, tegninger og foto er kun ment å gi inntrykk av en ferdig bebyggelse og utendørsareal, og er ikke bindende for utformingen av endelig bebyggelse og utendørsareal. Det kan inneholde elementer som ikke inngår i utbyggers leveranse, både når det gjelder utvendige forhold og innredning. All informasjon er derfor gitt med forbehold om rett for utbygger til å foreta endringer. Endringene skal ikke ha innvirkning på satt standard. Dersom det er avvik mellom endelig leveransebeskrivelse og tegninger i prospektet er det den endelige leveransebeskrivelsen som gjelder.

SLIK KOMMER DU TIL HOPPMANNSKNUTEN OG BRENDEHEIA

Kjøretid fra Stavanger er ca. en time og tjue minutter. Ta til venstre når riksvei 45 møter fylkesvei 975. Da vil du straks få GP'en på Sinnes (dagligvare/bensin) på venstre hånd. Følg hovedveien fv 975 forbi Fjellstua, og ta av til høyre ved Hønedalen Hyttegrend-skiltet. Kjør over broen og ta til venstre der veien deler seg. Følg veien oppover mot Brendeheia i henhold til skilting. Hoppmannsknuten kommer først på høyre hånd (se skilt) før veien svinger seg oppover mot Brendeheia og delfelt 3 og 4. Begge feltene er moderne hyttefelt med blant annet bredbånd, offentlig vann- og avløp og brøytet vintervei.

Ta kontakt for en hyggelig prat om hytte i Hønedalen.
Inge Andreassen 906 49 865 inge@solhytten.no

