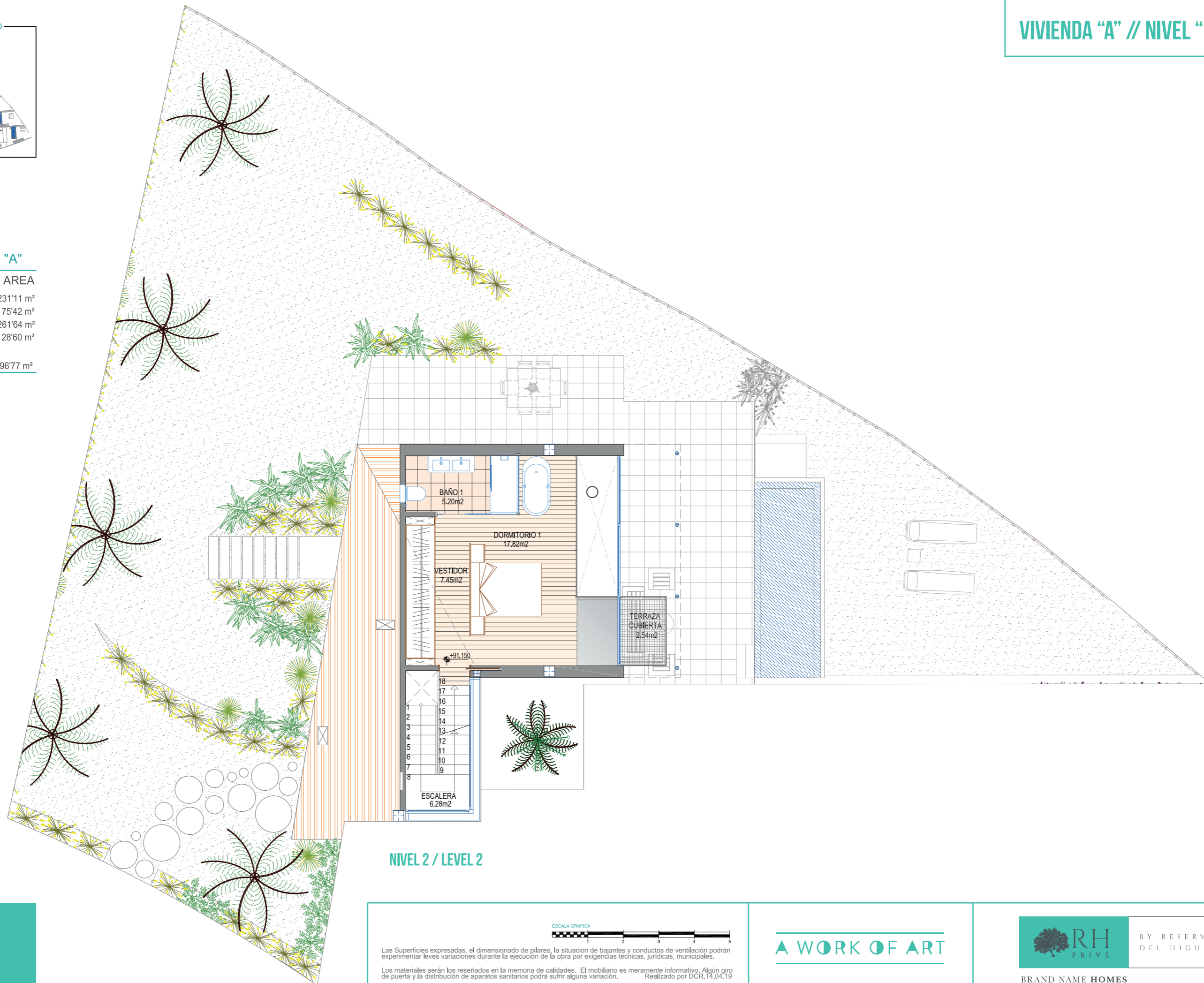


VIVIENDA "A" / HOUSE "A"

SUP. CONTRUIDA / BUILT AREA

Cerrada vivienda / Built:	231'11 m ²
Terraza / Terrace:	75'42 m ²
Jardín/ Garden	261'64 m ²
Aparcamiento/ Parking	28'60 m ²
SUP. TOTAL CONSTRUIDA:	
TOTAL BUILT AREA	596'77 m ²



NIVEL 2 / LEVEL 2



Las Superficies expresadas, el dimensionado de pilares, la situación de bajantes y conductos de ventilación podrán experimentar leves variaciones durante la ejecución de la obra por exigencias técnicas, jurídicas, municipales. Los materiales serán los reseñados en la memoria de calidades. El mobiliario es meramente informativo. Algún giro de puerta y la distribución de aparatos sanitarios podrá sufrir alguna variación. Realizado por DCR.14.04.19

A WORK OF ART

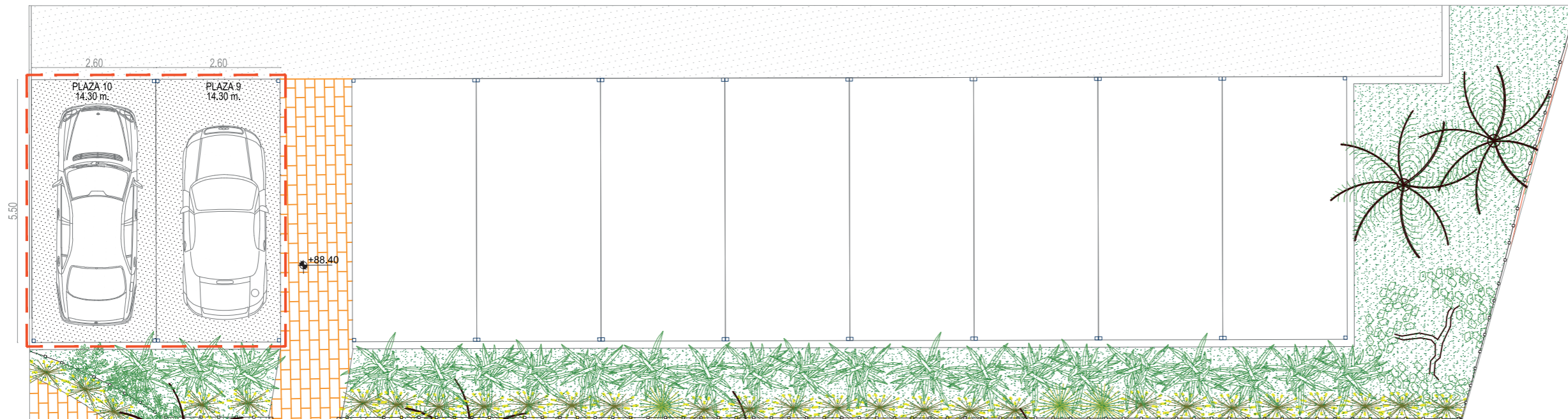


BY RESERVA DEL HIGUERÓN

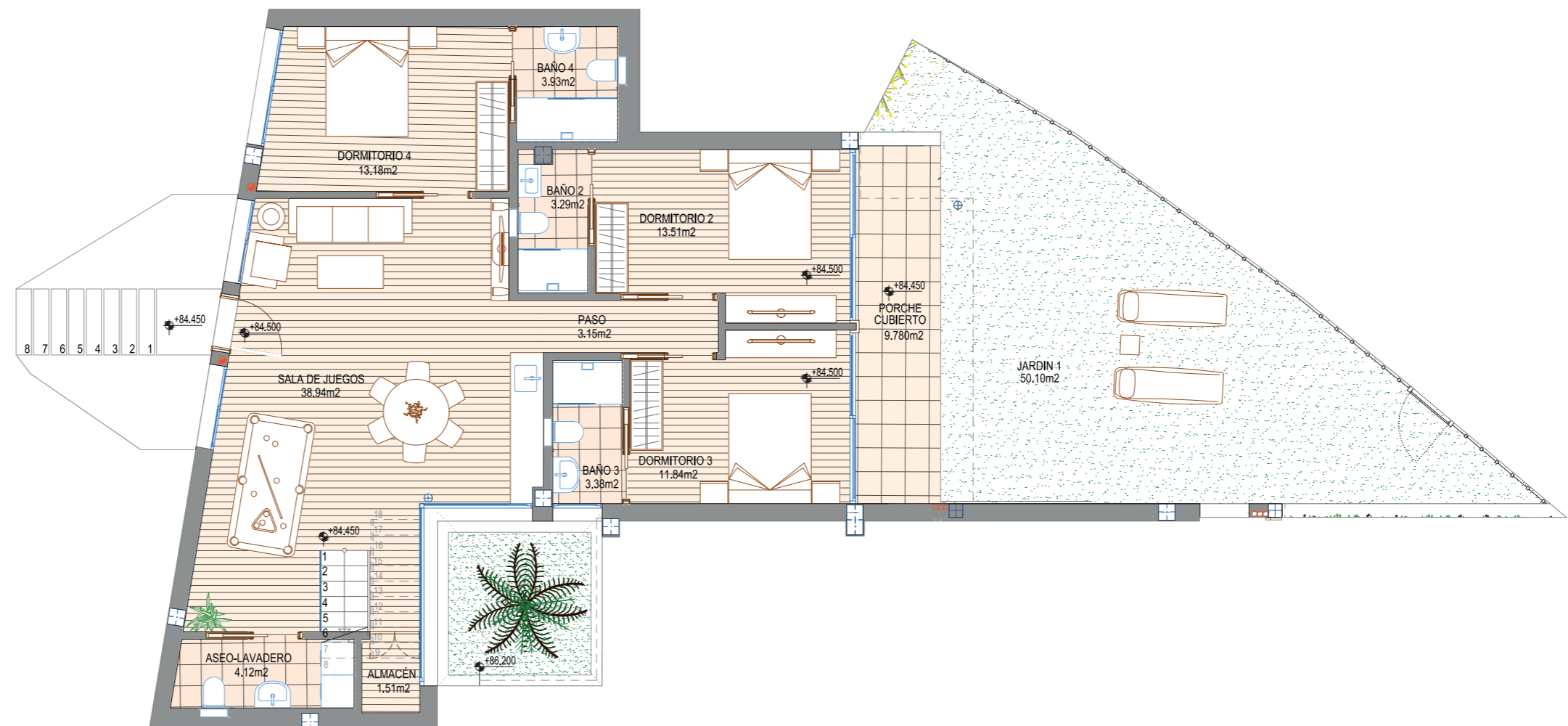
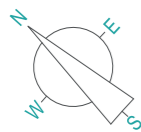
BRAND NAME HOMES

VIVIENDA "A" // NIVEL "0"

APARCAMIENTO NIVEL 1



APARCAMIENTO NIVEL 1 / PARKING LEVEL 1



NIVEL 0 / LEVEL 0

VIVIENDA "A" / HOUSE "A"

SUP. CONTRUIDA / BUILT AREA

Cerrada vivienda / Built:	231'11 m ²
Terraza / Terrace:	75'42 m ²
Jardín/ Garden	261'64 m ²
Aparcamiento/ Parking	28'60 m ²

SUP. TOTAL CONSTRUIDA:

TOTAL BUILT AREA	596'77 m ²
------------------	-----------------------



Las Superficies expresadas, el dimensionado de pilares, la situación de bajantes y conductos de ventilación podrán experimentar leves variaciones durante la ejecución de la obra por exigencias técnicas, jurídicas, municipales.

Los materiales serán los reseñados en la memoria de calidades. El mobiliario es meramente informativo. Algún giro de puerta y la distribución de aparatos sanitarios podrá sufrir alguna variación. Realizado por DCR.14.04.19

A WORK OF ART



BY RESERVA DEL HIGUERÓN

BRAND NAME HOMES

Península VILLAS

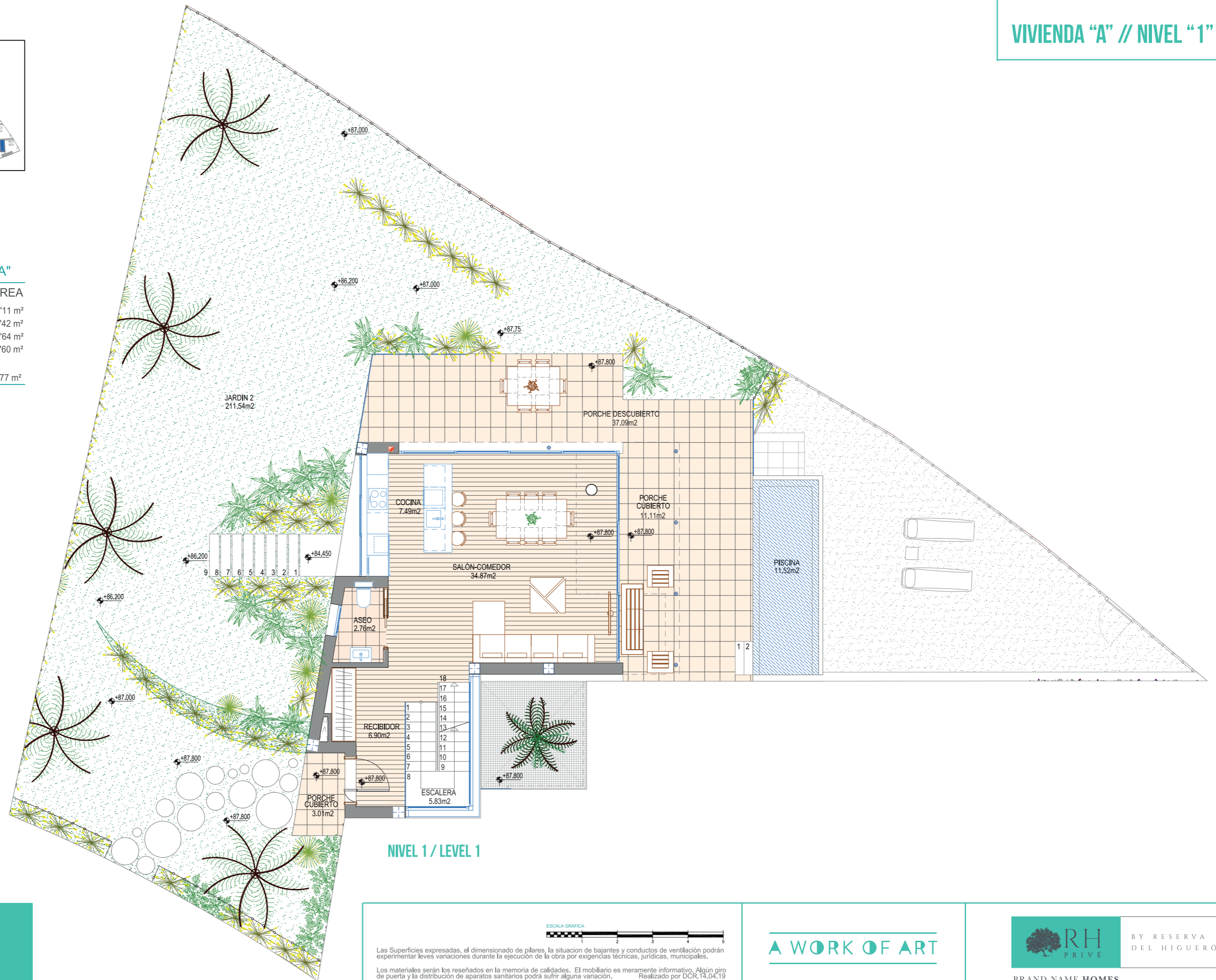


VIVIENDA "A" / HOUSE "A"

SUP. CONTRUIDA / BUILT AREA

Cerrada vivienda / Built:	231'11 m ²
Terraza / Terrace:	75'42 m ²
Jardín / Garden:	261'64 m ²
Aparcamiento / Parking:	28'60 m ²

SUP. TOTAL CONSTRUIDA:	
TOTAL BUILT AREA	596'77 m ²



NIVEL 1 / LEVEL 1



Las Superficies expresadas, el dimensionado de pilares, la situación de bajantes y conductos de ventilación podrán experimentar leves variaciones durante la ejecución de la obra por exigencias técnicas, jurídicas, municipales. Los materiales serán los reseñados en la memoria de calidades. El mobiliario es meramente informativo. Algún giro de puerta y la distribución de aparatos sanitarios podrá sufrir alguna variación. Realizado por DCR, 14.04.19

A WORK OF ART



BRAND NAME HOMES

Península VILLAS