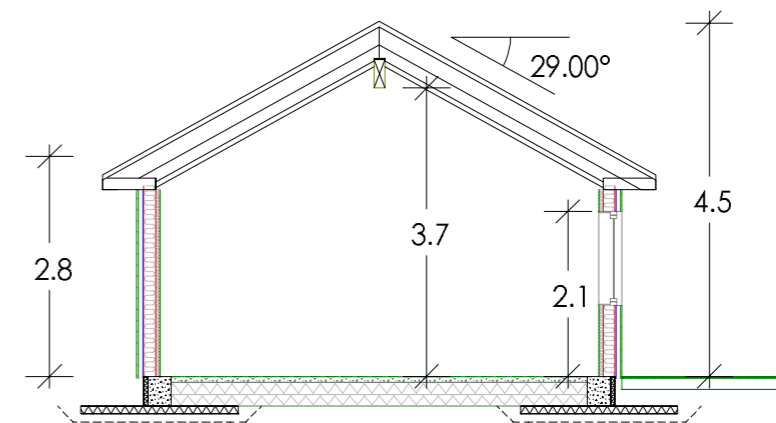
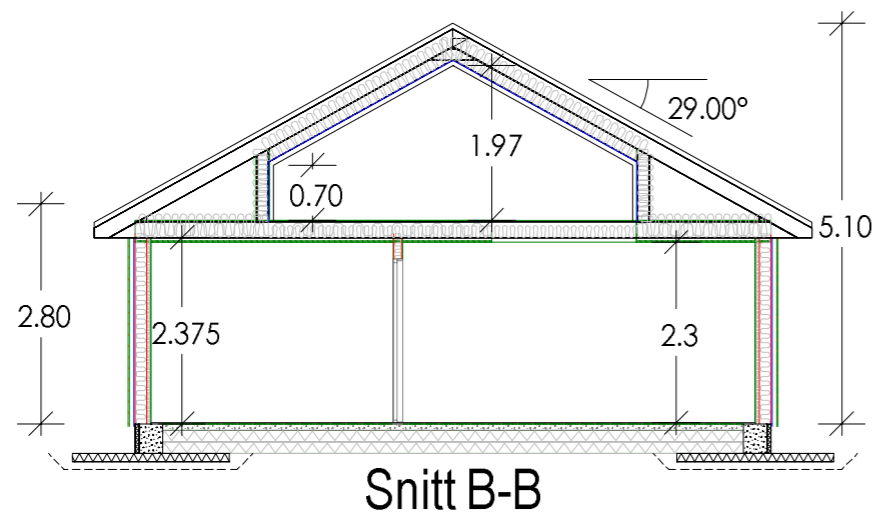


Alle mål fra bindingsverk!

BYA = 99,2 m²
 BRA 1. etg. = 78,3 m²
 BRA hems = 8 m²
 Total BRA = 86,3 m²



Snitt A-A

Hytte Koivollveien 17



Tiltakshaver: Os Entreprenør AS

Byggeplass: Koivollveien 17

Kommune: Os i Østerdalen

Gnr: 114 Bnr: 507 Mål: 1 : 100

Plan og snitt



Dato: 14.12.2020

Tegn: Are L

Prosjekt nr.: 749

Tegn nr.: 501

Hytte Koivollveien 17