

**MERKNADER:**

**Forbehold:**

Tegningen viser prosjektet i skisse/forprosjektfasen og kan innebære avvik iht. TEK 17.

**TEGNINGEN SKAL IKKE BRUKES TIL BYGGESAK ELLER ARBEIDSTEGNINGER.**

Norgeshus har ikke ansvar for eventuelle avvik i denne fasen iht. TEK 17 da dette enda ikke er prosjektert.

|  |                              |                                     |                         |
|--|------------------------------|-------------------------------------|-------------------------|
| Oppvarmet BRA:<br>137,2 m <sup>2</sup>       | BYA:<br>133,1 m <sup>2</sup> | VOLUM:<br>m <sup>3</sup>            |                         |
| BRA U01 + H01:<br>66,8 + 70,4 m <sup>2</sup> |                              | BRA TOTALT:<br>137,2 m <sup>2</sup> | ENERGIMERKE<br><b>B</b> |
| P-ROM:<br>m <sup>2</sup>                     | S-ROM:<br>m <sup>2</sup>     | Utnyttelse %BYA:<br>%               |                         |

|                            |                    |                 |                       |
|----------------------------|--------------------|-----------------|-----------------------|
| BYGGEKommUNE:<br>Naustdal  | GNR/BNR:<br>496/44 | POSTNR:<br>6817 | POSTSTED:<br>Naustdal |
| ADRESSE:<br>Sælasteinen 29 |                    |                 | MOH:<br>moh           |

|                   |                               |                     |               |
|-------------------|-------------------------------|---------------------|---------------|
| TEGNET AV:<br>KGH | KONTROLLERT AV:<br>Kontrollør | DATO:<br>05.02.2021 | FORMAT:<br>A3 |
|-------------------|-------------------------------|---------------------|---------------|

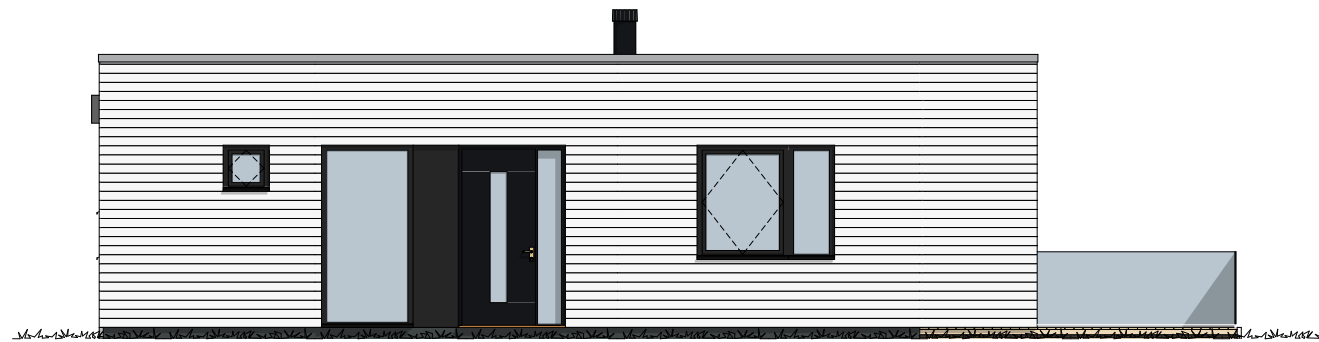
|  |                                   |
|--|-----------------------------------|
| PROSJEKT:<br><b>Enebolig Sælasteinen</b> | PROSJEKTNR.:<br><b>20-0922</b>    |
| TEGNINGEN VISER:<br><b>Planer</b>        | TEGNING NR.:<br><b>ARK-1-1-01</b> |
| STATUS:<br><b>Byggemelding</b>           | MÅLESTOKK:<br><b>1:100</b>        |

TILTAKSHAVER:  
**Tiltakshaver**

BYGGEFIRMA:

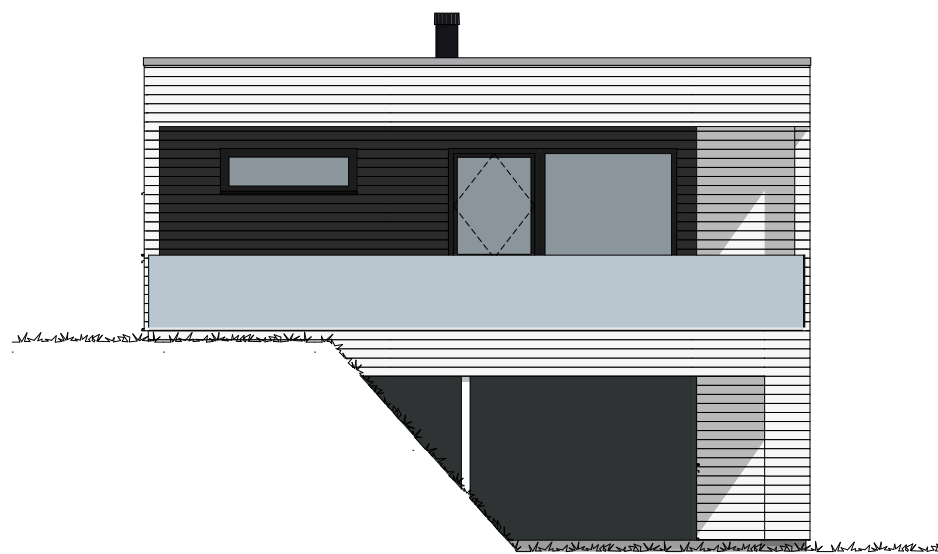
INGENIØR- OG ARKITEKTKONTORET NORGESHUS AS, PB 161, 7223 MELHUS, TLF: 72 85 69 00

|   |           |
|---|-----------|
| TEGNINGEN ER BESKYTTET ETTER LOV OM OPPHAVSRETT OG EIES AV NORGESHUS AS. TEGNINGER SKAL IKKE BENYTTES UTEN VÅR TILLATELSE. TEGNINGEN GJELDER IKKE SOM ARBEIDSTEGNING. | REV.<br>• |
|---|-----------|



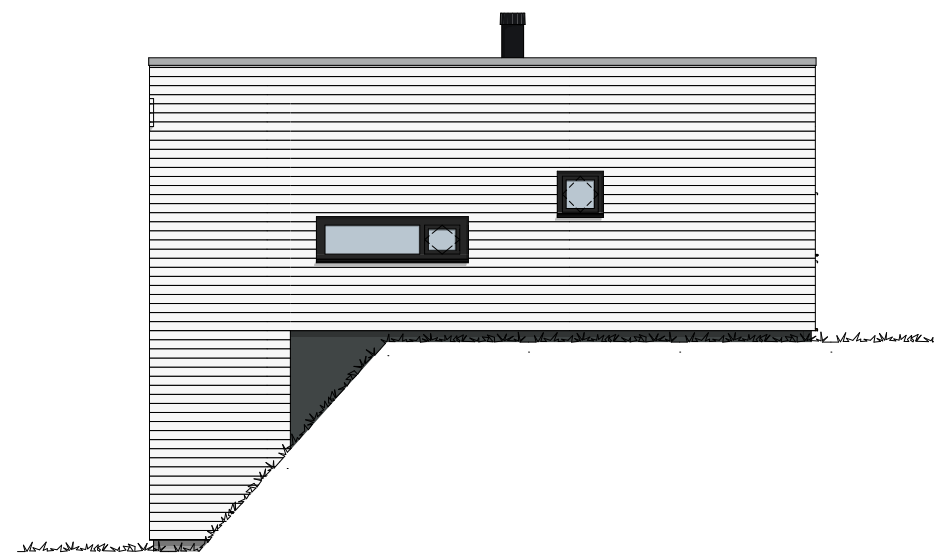
Fasade Nord

1:100



Fasade Vest

1:100



Fasade Øst

1:100



Fasade Sør

1:100


MERKNADER:

Forbehold:

Tegningen viser prosjektet i skisse/forprosjektfasen og kan innebære avvik iht. TEK 17.

**TEGNINGEN SKAL IKKE BRUKES TIL BYGGESAK ELLER ARBEIDSTEGNINGER.**

Norgeshus har ikke ansvar for eventuelle avvik i denne fasen iht. TEK 17 da dette enda ikke er prosjektert.

|  |                              |                                     |  |
|--|------------------------------|-------------------------------------|--|
| Oppvarmet BRA:<br>137,2 m <sup>2</sup>       | BYA:<br>133,1 m <sup>2</sup> | VOLUM:<br>m <sup>3</sup>            | ENERGIMERKE<br> |
| BRA U01 + H01:<br>66,8 + 70,4 m <sup>2</sup> |                              | BRA TOTALT:<br>137,2 m <sup>2</sup> |  |
| P-ROM:<br>m <sup>2</sup>                     | S-ROM:<br>m <sup>2</sup>     | Utnyttelse %BYA:<br>%               |  |

|                            |                    |                 |                       |
|----------------------------|--------------------|-----------------|-----------------------|
| BYGGEKommUNE:<br>Naustdal  | GNR/BNR:<br>496/44 | POSTNR:<br>6817 | POSTSTED:<br>Naustdal |
| ADRESSE:<br>Sælasteinen 29 |                    |                 | MOH:<br>moh           |

|                   |                               |                     |               |
|-------------------|-------------------------------|---------------------|---------------|
| TEGNET AV:<br>KGH | KONTROLLERT AV:<br>Kontrollør | DATO:<br>05.02.2021 | FORMAT:<br>A3 |
|-------------------|-------------------------------|---------------------|---------------|

|                                   |                            |
|-----------------------------------|----------------------------|
| PROSJEKT:<br>Enebolig Sælasteinen | PROSJEKTNR.:<br>20-0922    |
| TEGNINGEN VISER:<br>Fasader       | TEGNING NR.:<br>ARK-1-3-01 |
| STATUS:<br>Byggemelding           | MÅLESTOKK:<br>1:100        |

TILTAKSHAVER:  
Tiltakshaver



INGENIØR- OG ARKITEKTKONTORET NORGESHUS AS, PB 161, 7223 MELHUS, TLF: 72 85 69 00

|   |           |
|---|-----------|
| TEGNINGEN ER BESKYTTET ETTER LOV OM OPPHAVSRETT OG EIES AV NORGESHUS AS. TEGNINGER SKAL IKKE BENYTTES UTEN VÅR TILLATELSE. TEGNINGEN GJELDER IKKE SOM ARBEIDSTEGNING. | REV.<br>. |
|---|-----------|



Skisseperspektiv

**MERKNADER:**


**Forbehold:**

**Tegningen viser prosjektet i skisse/forprosjektfasen og kan innebære avvik iht. TEK 17.**

**TEGNINGEN SKAL IKKE BRUKES TIL BYGGESAK ELLER ARBEIDSTEGNINGER.**

**Norgeshus har ikke ansvar for eventuelle avvik i denne fasen iht. TEK 17 da dette enda ikke er prosjektert.**

Skisseperspektiv er utarbeidet av Norgeshus AS Ingeniør og Arkitektkontor og er ment for visualisering mot kunde/utbygger. Skisseperspektiv skal ikke benyttes som salgsperspektiv, reklame eller i annonsering i noen form. Avvik mtp materialvalg, tomt/terreng og omkringliggende hus kan forekomme.

|  |                              |                                     |  |
|--|------------------------------|-------------------------------------|--|
| Oppvarmet BRA:<br>137,2 m <sup>2</sup>       | BYA:<br>133,1 m <sup>2</sup> | VOLUM:<br>m <sup>3</sup>            |  |
| BRA U01 + H01:<br>66,8 + 70,4 m <sup>2</sup> |                              | BRA TOTALT:<br>137,2 m <sup>2</sup> | ENERGIMERKE<br> |
| P-ROM:<br>m <sup>2</sup>                     | S-ROM:<br>m <sup>2</sup>     | Utnyttelse %BYA:<br>%               |  |

|                            |                    |                 |                       |
|----------------------------|--------------------|-----------------|-----------------------|
| BYGGEKommUNE:<br>Naustdal  | GNR/BNR:<br>496/44 | POSTNR:<br>6817 | POSTSTED:<br>Naustdal |
| ADRESSE:<br>Sælasteinen 29 |                    |                 | MOH:<br>moh           |

|                   |                               |                     |               |
|-------------------|-------------------------------|---------------------|---------------|
| TEGNET AV:<br>KGH | KONTROLLERT AV:<br>Kontrollør | DATO:<br>05.02.2021 | FORMAT:<br>A3 |
|-------------------|-------------------------------|---------------------|---------------|

|                                      |                            |
|--------------------------------------|----------------------------|
| PROSJEKT:<br>Enebolig Sælasteinen    | PROSJEKTNR.:<br>20-0922    |
| TEGNINGEN VISER:<br>Skisseperspektiv | TEGNING NR.:<br>ARK-1-4-01 |
| STATUS:<br>Byggemelding              | MÅLESTOKK:<br>1:302,497    |

TILTAKSHAVER:  
Tiltakshaver



INGENIØR- OG ARKITEKTKONTORET NORGESHUS AS, PB 161, 7223 MELHUS, TLF: 72 85 69 00

|   |           |
|---|-----------|
| TEGNINGEN ER BESKYTTET ETTER LOV OM OPPHAVSRETT OG EIES AV NORGESHUS AS. TEGNINGER SKAL IKKE BENYTTES UTEN VÅR TILLATELSE. TEGNINGEN GJELDER IKKE SOM ARBEIDSTEGNING. | REV.<br>• |
|---|-----------|