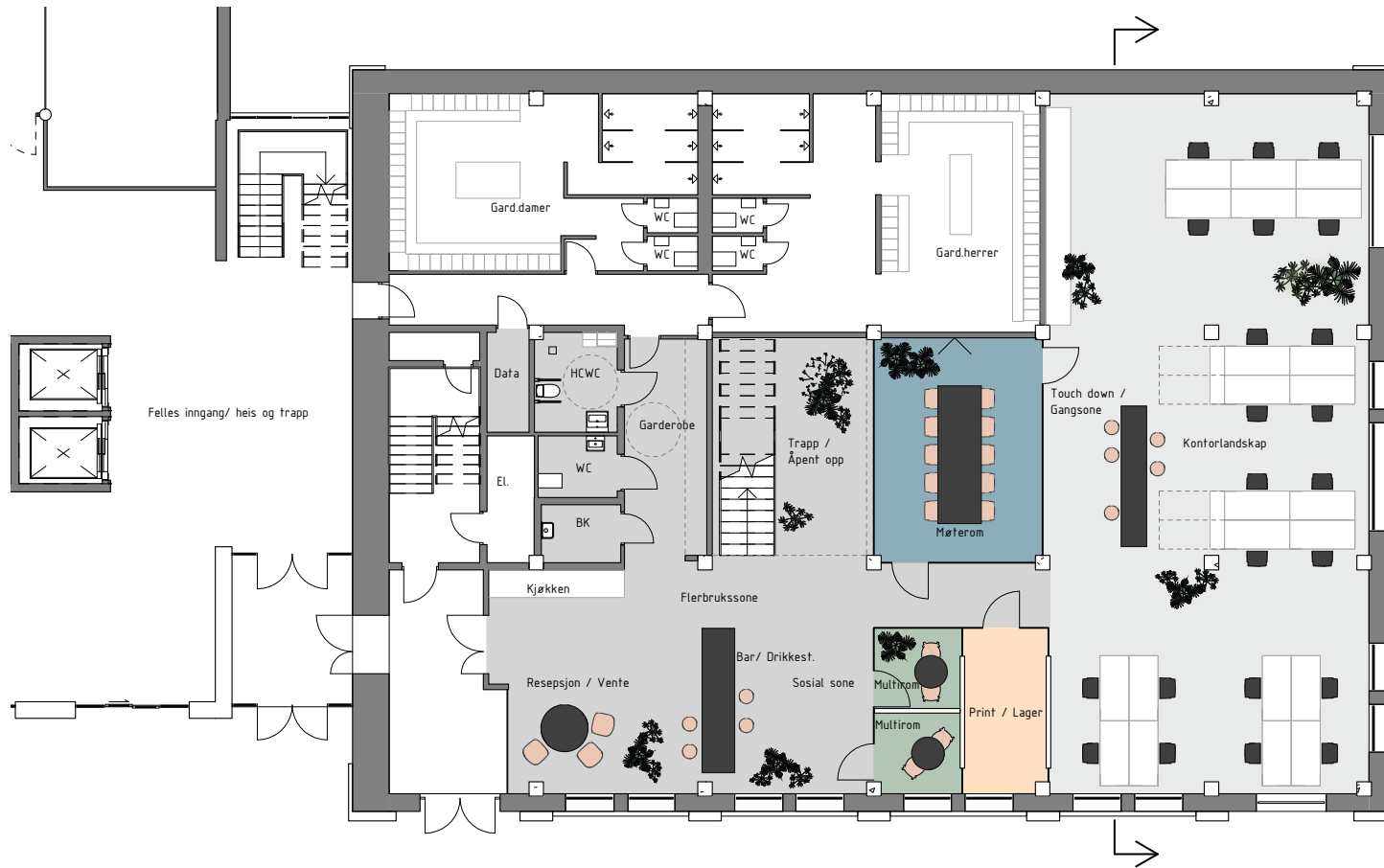




Plan 1



- Møterom
- Stillerom
- Data/print
- Lager

- 22 arbeidsplasser i landskap
- 4 arbeidsplasser stipt inn
- 1 HCWC
- 1 WC
- 1 møterom
- 2 multirom
- 1 print
- 1 data
- Sosial sone
- Minikjøkken
- Garderobes med dusj og wc

Mål arbeidspult:

