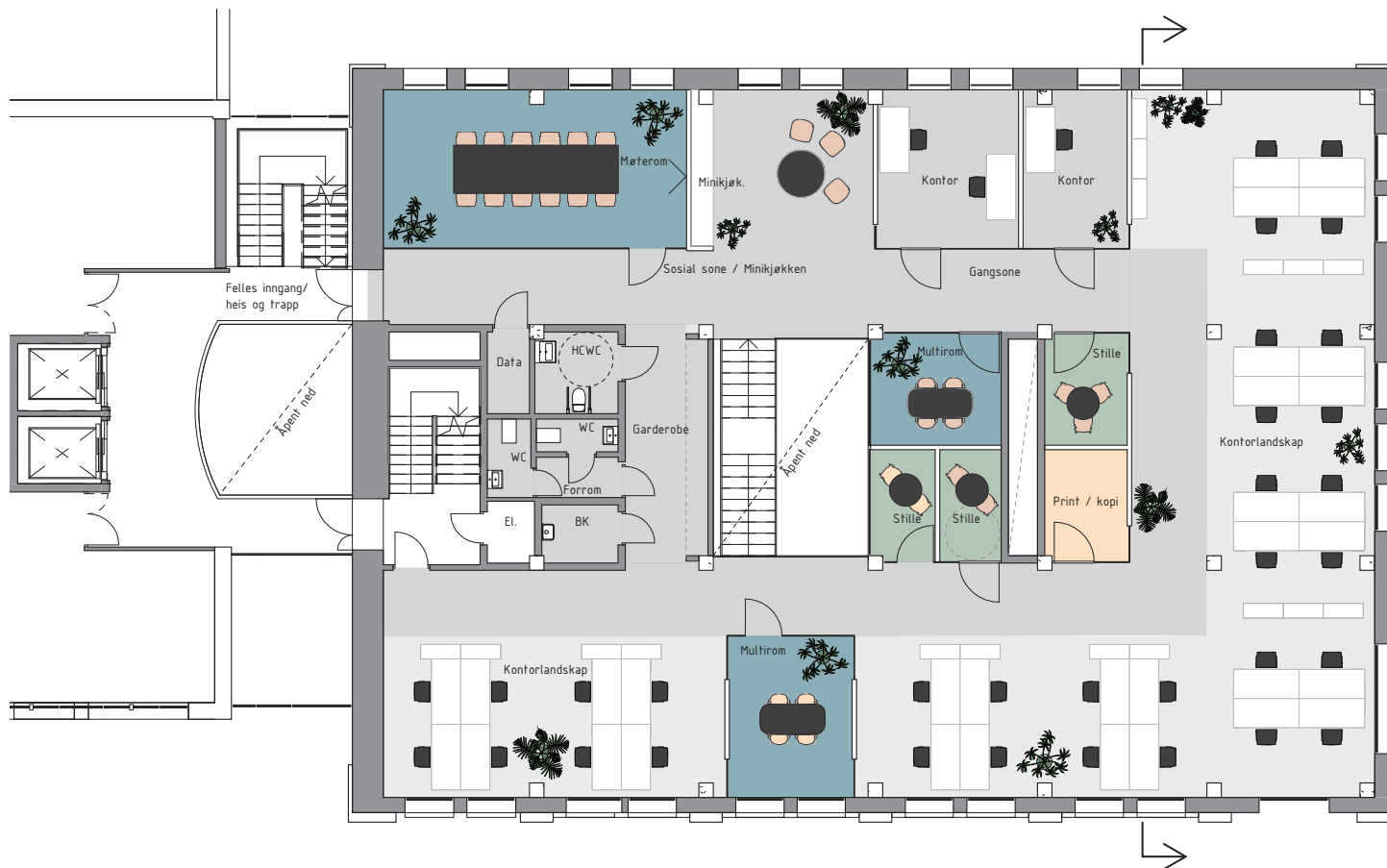


Plan 2
+6.350



- Møterom
- Stillerom
- Data/print
- Lager

- 32 arbeidsplasser i landskap
- 1 HCWC
- 2 WC
- 1 møterom
- 3 stillerom
- 2 multirom
- 1 print
- 1 data
- Sosial sone
- Minikjøkken
- Garderobe

Mål arbeidspult:

