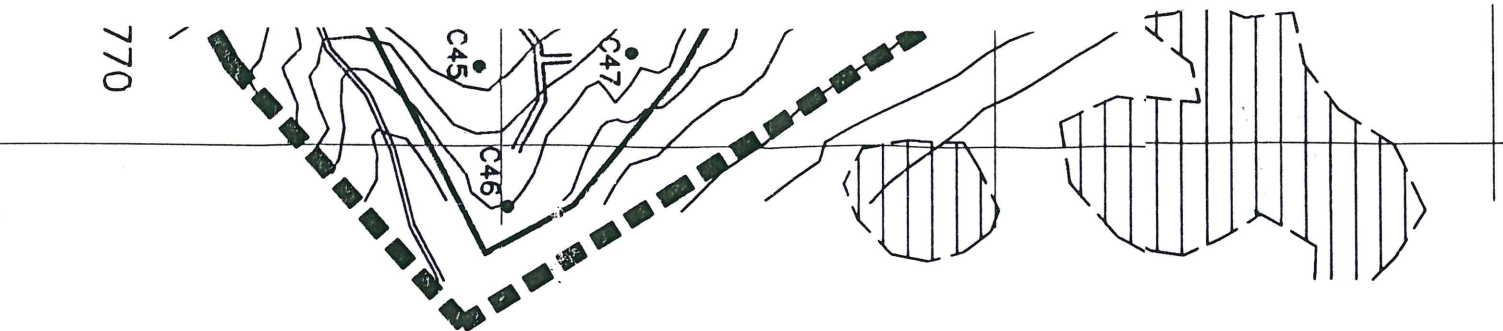


REGULERINGSBESTEMMELSER

DATERT: 17.7.1992 SIST REVIDERT:

402000

Y 7200



01200

1. Det regulerte området er vist med reguleringsgrense på plankartet. Innenfor det regulerte området er avsatt areal til følgende formål:
 - Bygeområder: Fritidsbebyggelse (hytter)
 - Landbruksområder: Skogbruk
 - Spesialområde: Privat veg og parkering
 - Spesialområde: Friluftsområde

2. BYGGEOMRÅDER

Planen omfatter byggeområder for i alt 240 nye hytter og 1 eksisterende hytte.

- a) I byggeområdene kan oppføres frittliggende fritidsboliger (hytter). Hyttenes plassering er merket med koordinatfestede pelar i marka (punktfeater) nummerert som vist på plankartet. Pelen skal ligge innenfor hyttas ytterveger.

Alternativt kan tillates fradelt innfil 1 da. eiendomstomter hvor hytteplassering skal skje i h.h. til ovennevnte.

- b) Samlet bebygd flate inklusive bod/uthus og overdekket terrasse skal ikke overstige 120m² pr hytte. Boder skal normalt bygges sammen med hytta, men bygningsrådet kan også godkjenne frittliggende uthus hvor en finner dette ubetenkelig i forhold til til nabohyttene eller andre forhold.

- c) Hyttene skal oppføres i 1 etasje, eventuelt med innvendig hems. De skal legges lavest mulig i terrenget. Grunnmur eller pilarer skal ikke vere høyere enn 50cm over bakken. Vegger skal vere i trepanel eller tømmer. Hytta skal ha saltak med takvinkel mellom 18 og 27 grader. Hvor møneretning ikke er vist på plankartet fastsettes denne av bygningsrådet. Takteking skal ha mørk og matt farge. Farge på hytta skal godkjennes av bygningsrådet. Skarpe eller lyse kontrastfarger godkjennes ikke.

- d) Det tillates ikke innlagt vann i hyttene. Vannforsyning til området skal skje ved boring av minst 12 grunnvannsbrønner til minst 30meters dybde, og med frostsikre tappeskraner. Ca plassering av brønnene er vist som illustrasjon på plankartet.

- e) Hyttene skal ha biologiske klosetter. Type og kapasitet skal godkjennes av bygningsrådet.

- f) Nødvendige stikkveger inn mellom hyttene er i prinsippet vist på plankartet. Nøyaktig plassering avgjøres av bygningsrådet.

3. SPESIALOMRÅDE: PRIVAT VEG OG PARKERING

Innenfor de viste områdene skal anlegges vegger og parkerings-lommer for vinterbrøying. Vegene skal opparbeides minst mulig skjæmmende i terrenget og slik at de ikke innbyr til høy hastighet. Brekke på felles adkomstveg mot nord skal vere 5,5meter, og på øvrige hovedveger (merket A-E) 4,5meter. Maksimal stigning 8%.

4. SPESIALOMRÅDE: FRILUFTSOMRÅDE

I de viste friluftsområdene skal ikke utføres skogsdrift, anlegg eller tiltak som vil vere i strid med allmenne friluftssinteresser. Grunneier skal melde aktuelle tiltak til bygningsrådet som avgjør spørsmålet. I friluftsområdet ved Fåfengtjern kan godkjennes opparbeidet bade-plass og felles båt plass for et mindre antall båter.