

sande

NORGES ELDSTE HYTTEPRODUSENT - ALLTID I FORKANT

Designet for trivsel



Over 11.500 hytter siden 1956

Skikkelige hytter fortjener skikkelig transport!



INGEN VEI UTENOM



/// LANG ERFARING • FLEKSIBILITET • SIKKERHET

www.digre-transport.no

Her har du vår nye katalog!

Sande Hus og Hytter som ble etablert i 1956, er landets eldste og én av Norges ledende hytteprodusenter. Vi har lange tradisjoner i å bygge hytter av svært høy kvalitet, og har en sterk historie som gründerbedrift i kontinuerlig utvikling fra 1950-tallet.

Hyttene våre er arealeffektive med spennende arkitektur og har et enkelt og tydelig formspråk. Vi har bygd over 11.500 hytter siden oppstart, og de er satt opp over hele landet; ved sjøen og på fjellet. Sande har tatt vare på og foredlet all erfaring og kompetanse i bedriften for å sikre at du som vår kunde får en hytte du aldri har lyst til å forlate igjen.

- En av våre prosjektledere følger deg fra du har bestemt deg for hyttetype; gjennom hele byggeprosessen og fram til ferdigbefaring slik at du får en god og trygg byggeprosess.
- Etter så mange år med hytteproduksjon vet vi hva som skal til for at du blir fornøyd.
- Vi benytter nøye utvalgte leverandører som har samarbeidet med oss i mange år. Alt kvalitetssikres av våre prosjektledere.

I vår nye katalog får du presentert et utvalg av tradisjonelle og moderne hytter, som passer både ved sjøen og på fjellet. Noen av hyttene har vi solgt i mange år, mens andre er helt nyutviklet av oss, sammen med det renommerte arkitektkontoret Selberg Arkitekter i Trondheim.

Hvis du søker en hytte som ikke finnes i vår nye katalog, har vi en avtale med Selberg Arkitekter om at vi sammen kan finne din drømmehytte.

Alle våre hytter er modulbaserte og kan derfor bygges både små og store. Vi har utfordret oss selv på å tegne små hytter med romslige løsninger, og vet at det er mulig å tilby god plass på få kvadratmeter.

God arkitektur og materialitet gir livsglede - hver dag vi er på hytta - sammen med andre eller alene - ute eller inne.

Kos deg med hyttene i katalogen.

Vi lover å strekke oss svært langt for at du skal bli fornøyd med valget av en Sande-hytte!



Vennlig hilsen
Andreas Pütz
daglig leder
Tlf 952 57 070
ap@sande-hytter.no

Designet for trivsel



Helt siden 1956 har vi produsert over 11.500 hus og hytter. Mesteparten har gått til det norske markedet, men vi har også hatt en betydelig eksport til en rekke andre land bl.a Danmark, Tyskland, Belgia, Nederland og USA. Vi har derfor bygd opp en organisasjon med solid erfaring og kompetanse. Det betyr at du som kunde kan forholde deg til en profesjonell leverandør som innehar den nødvendige kompetansen for å gjennomføre ditt prosjekt. Vår fleksible produksjon gjør at du kan tegne en hytte akkurat slik som du vil ha den eller du kan bruke en av våre modeller og tilpasse den akkurat slik du ønsker det!

Vi strekker oss langt for at du skal få din drømmehytte!

Vi er her for deg



Andreas Pütz
daglig leder
952 57 070



Stian Sandhaugen
prosjektl, selger,
teknisk tegner
980 93 849



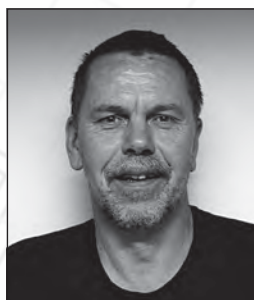
Eli Krogstad
regnskapsfører,
byggesak
950 93 400



Evelina Danylaite
prosjektleder
921 11 018



**Kristoffer
Østhagen**
selger, kalkulering
940 38 108



Bjørn Inge Haugset
prosjektleder,
kalkulering
480 49 872



Jo Erik Aune
fabrikkansvarlig
468 59 060



Trond Gravem
selger
916 04 736



Odd Rønning
selger
913 37 103

Kataloginnhold

Rennebu-serien, side 8-23

Rennebu-serien har moderne arkitektur. Sammen med dyktige arkitekter har vi utviklet løsninger som er svært arealeffektive, er åpne med mye lys og gir stor grad av sanselighet. Vi har tatt utgangspunkt i midtnorsk sæterkultur og utfordret oss selv på modernisering av en byggeskikk som har blitt utviklet over mange generasjoner. God arkitektur gir fleksible, spennende, energieffektive og rimelige løsninger - løsninger som får oss til å trives sammen.

Økonomihytter, side 25-30

Økonomihyttene våre er hytteløsninger vi har konstruert og satt opp over lang tid. Vi har bred erfaring med disse og hyttene, og de har vært gjennom en forsiktig evolusjon og foredling slik at vi er i stand til å produsere dem meget effektivt og kostnadsbesparende. Vi selvfølgelig kun de beste leverandører og materialer på disse hyttene. I tillegg har vi innarbeidet gode rutiner for å montere dem slik at selve byggeprosessen også er svært effektiv.

Tradisjonshytter, side 32-39

Rotnorsk hytteglede. Disse hyttene er fra tradisjonsserien vår. Som Norges eldste hyttebygger har vi blitt kjent og elsket siden 50-tallet med denne serien og videreutviklingen av den. Hyttene er solgt over større deler av Europa, og har begeistret hytteeiere over hele Norge i mange generasjoner. I tradisjonsserien har vi vært tro mot den tradisjonelle norske hyttekulturen som en sterk kulturarv vi bærer med oss fra foreldre, venner og slektninger.

Eldar Rønning med familie valgte Sandehytte

Familien Laila Selbæk Rønning og Eldar Rønning kjøpte og bygde sin Sande-hytte på Røros i januar 2013, og det ble en en ny og egen dimensjon i livet.

Etter å ha snakket med venner og kjente fikk de anbefalt å besøke Sande Hus og Hytter sitt hovedkontor på Berkåk. Familien var aldri i tvil om at de ville benytte Norges eldste hytte-bygger.

— Det var en stor trygghet for oss at Sande hadde vært i bransjen i nærmere 60 år, og hyttemodellene vi ble presentert for skapte begeistring. Vi bestemte oss for en hytte på knapt 130 m² med oppstuggu, forteller Eldar Rønning.

Eldar forteller at han har vært veldig fornøyd med prosessen og oppfølgingen i hele byggeperioden. Det å bygge hytte er alltid en komplisert prosess, men alt gikk etter planen.

— Hytta ble akkurat slik vi drømte om og vi bruker den så mye som mulig. Hele familien gleder seg til hver eneste gang vi drar oppover. Vi planlegger, pakker og nynner, forteller Eldar.

I tillegg til Laila og Eldar består familien av Ellinor på 8 år, Martin på 5 og Malin på 6 uker. De to eldste kan finne på å utforske uteområdet på sykkel og til fots uten å spørre foreldrene. De er trygge etter flere år på hytta, og elsker å dra på oppdagelsesferd både vinter og sommer.

— Når vi er sammen på hytta senker skuldrene seg og tiden går saktere. Det er rett og slett fantastisk å være sammen der. Lange frokoster, matlaging sammen, forventningsfulle turansikt og storfamilie på besøk. Vi er sammen på en annen måte enn hjemme i Trondheim, sier Eldar. Familien har ikke internett på hytta, og dermed får de tid til å kose seg med brettspill og lek etter lange dager ute. På den måten gir hyttelivet både ro og samhørighet.

Når det er på tide å vende nesene mot Trondheim igjen, er ungene direkte lei seg for at de må dra. De har det så herlig sammen på hytta.

— Hyttelivet er herlig, med lite krangling, masse besøk, mat, lek, god tid, liv, røre og mye kos ute, sier Eldar.

Både Laila og Eldar er stolte og glade for valget de tok da de bestemte seg for å bygge en Sande-hytte på Røros for hele familien.

— Hytta gir oss en egen dimensjon i familielivet vårt, avslutter Eldar.



Kos i hyttekroken på nyhytta.

Påska ble et eventyr for familien Ask

Familien Ask flyttet inn i ny Sande-hytte på Nerskogen til påska 2017, og den nye hytta svarte til forventningene.

Tidligere hadde familien Ask lånt hytte, og de var derfor fulle av spenning før de flyttet inn i egen hytte til påska 2017. Endelig skulle drømmen om egen hytte på Nerskogen gå i oppfyllelse. — Vi har merket hvor godt det var for familien å være sammen i fjellet. Vi har smilt og lekt ute i terrenget, og kommet sultne tilbake der vi har laget mat sammen, forteller Frode - som er meget godt fornøyd med Sande som hytteleverandør. Oppfølgingen fra Sande fra det første møtet, diskusjon av tegninger, løsninger og tilpasninger med masse gode diskusjoner og innspill, -og til kontraktsskriving og bygging var kompetent og svært bra. Over all forventning sier Frode. Dette var viktig for oss.

Frode forteller at påsken ble et lite eventyr. Alle hadde det fantastisk, og uavhengig av vær og vind var de ute og inne om hverandre.

Frode og Elin skjønte at det er forbundet med stor fallhøyde å realisere en hyttedrøm. Blir alt så bra som de håper? I utgangspunktet syntes de det var viktig med eget rom til alle barna, men Jonas og Magnus valgte likevel å dele rom. De ville bo og være sammen på en annen måte enn hjemme. Hyttelivet er preget av ro, fred og harmoni.

Siden de første dagene var preget av ganske rufsete vær ble oppstarten spennende. Parabolantenne og TV var rigget for slike innedager. Men, som Frode sier, de hadde en herlig ro i hytta, og TV'n ble faktisk ikke brukt. Vi var i stedet sammen, spilte spill og pratet. Livet på hytta ble helt annerledes enn hjemme. Det ble lange måltider, latter og kos.

Nå gleder familien seg til mange gode dager på hytta framover, der de bare kan være sammen. — Vi elsker å gå på oppdagelsesturer i nytt terreng, ta en joggetur der vi får opp pulsen, eller bare en rolig gåtur i fred og ro. Da er det godt å komme inn i hytta igjen å spise et godt måltid, sier Frode.



Hytta:

Orkla 2 med 120 m² boareal
- flyttet inn til påska 2017.

Familien:

mor Elin, far Frode og
barna Elise (17), Jonas (12)
og Magnus (6).

*Hele familien på skitur
fra drømmehytta.*



Trollhøtta

Kunstgalleriet på setervollen Håggåsetra i Gisdalen er inspirasjonen til denne hyttemodellen; kontrast mellom det tradisjonelle og det moderne som gir en harmonisk og sterk opplevelse.

Hytta har fasader i glass og treverk med massive synlige trekonstruksjoner som kombineres med et moderne interiør. Bokkvaliteten er svært høy og energiforbruket lavt.

Hytta er modulbasert, og den er både arealeffektiv og rimelig å sette opp. Du som kunde kan være med på å bestemme størrelse, interiør og fasader, og fasaden kan f.eks. være helt i glass og dermed åpen mot naturen og lyset.

Trollhøtta er utviklet i samarbeid med Børge Dahle som eier av Håggåsetra og Selberg Arkitekter.





Trollhøtta oppført i Gisnadalen.





Seterstuggu

Seterstuggu har ved første øyekast et moderne preg med store vinduer og stramme linjer. Det er likevel det tradisjonelle seterhuset med sin energieffektive og kostnadsbesparende 1,5 etasje som er utgangspunktet.

På setra bodde folk ofte trangt, og fikk man behov for større plass bygde man på en avdeling i første etasje. Det samme prinsippet er brukt i utvikling av denne modellen; en vinkelrett løsning som påbygg for å få et lukket tun.

Hytta settes opp etter modul-prinsippet, noe som gjør det enkelt å bygge løsninger på 35 m² til 170 m².

Hytta på bildet har en romslig gang, 4 soverom, innvendig bod, bad/vaskerom og kjøkken/stue sammenslått i første etasje. En stor loftstue utnytter utsikten maksimalt med sine store vinduer.

Hytten er designet av arkitektkontoret Selberg Arkitekter i samarbeid med oss.







Hevra

Vår nyeste hyttemodell *Hevra* er en blanding av maskinlaft og bindingsverk. Hytta er svært areal-effektiv og kombinerer moderne arkitektur og formspråk med den tradisjonelle laftehytten. Her har vi tegnet en hytte som er hyllest til vår sterke laftetradisjon; en nydelig og enkel hytte som passer over alt. Den framstår som et lite smykke uansett hvor du velger å sette den opp. Hytta kan tilpasses med helt åpne vindusfasader. Med heltre både puster den godt og magasinerer varmen godt over tid. *Hevra* lever, puster og gir deg puls.

Hytta er designet av Selberg Arkitekter i Trondheim.







Brattskarven

En innholdsrik og praktisk familiehytte med tre soverom, stor hems, samt praktisk bod/ vaskerom med tilgang både utenfra og fra gangen inne.

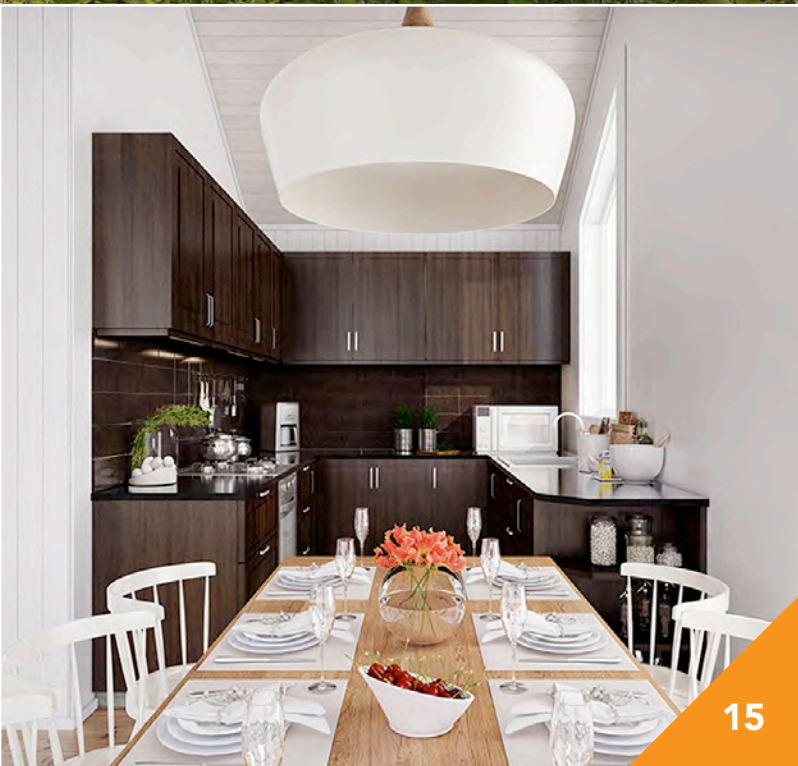
Store vindusflater slipper godt med lys inn og skaper nærhet til naturen.

Bebygd areal: 116,8 m²

Bruksareal: 87,9 m²

Hems: 28,0 m²







ilbogen

Selv om denne hyttemodellen er under 50 m² bruksareal er den svært innholdsrik. Den har to soverom, smart plassert bod og praktisk hems med god soveplass til familie og venner. Fra stuedelen er det skyvedør med tilgang til veranda. Som alle hytter i Rennebu-serien har den fokus på store vindusflater i stuedelen der familie og venner kan samles for felles hygge.

Bebygd areal: 69,5 m²
Bruksareal: 49,5 m²
Hems: 19 m²







Hilda

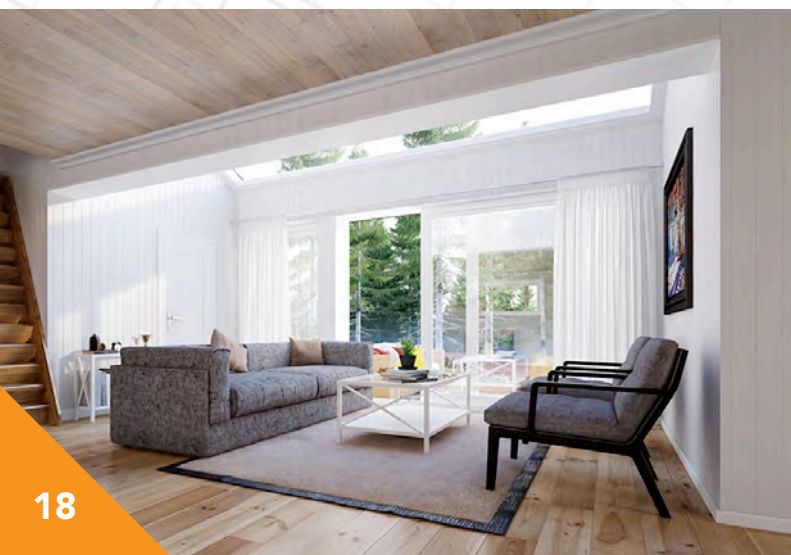
Hilda er en helt ny måte å tenke hytte på. Den er tiltenkt mennesker som elsker å være ute og som har lyst til å føle naturen og lyset på kroppen - selv innendørs.

Hyttas midtpunkt er stua med store vindusflater både på vegg og i tak. To soverom og stor hems gir rom til alle som vil være med å nyte hyttelivet.

Bebygd areal: 69,9 m²

Bruksareal: 56,9 m²

Hems: 32,0 m²





Kreklingen

Kreklingen er ei kompakt hytte med stor og romslig hems som inneholder to soverom og ei loftstue. I hovedetasjen er sofa og spisekrok plassert foran store vinduer med nærhet til uteområdet. Sammen med to soverom, bad og bod er dette en spennende hytte som kan plasseres både ved sjøen og på fjellet.

Bebygd areal: 65,9 m²
 Bruksareal: 49,8 m²
 Hems: 36,0 m²



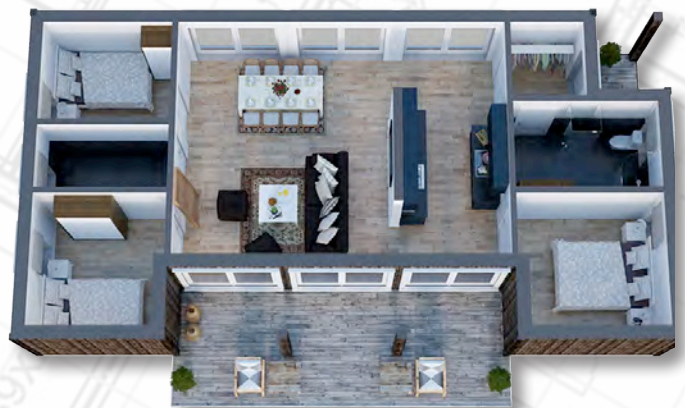


Ryphø

Ryphø har et spennende design med fokus på midtpartiet bestående av stue og kjøkken. Store vindusflater på hver side gjør at lyset kommer inn på en helt spesiell måte.

Ryphø har tre soverom samt praktisk sovehems. Badet er lett tilgjengelig fra vindfanget, og mellom to romslige soverom er det plassert en bod.

Bebygd areal: 107,2 m²
Bruksareal: 73,3 m²
Hems: 14,0 m²



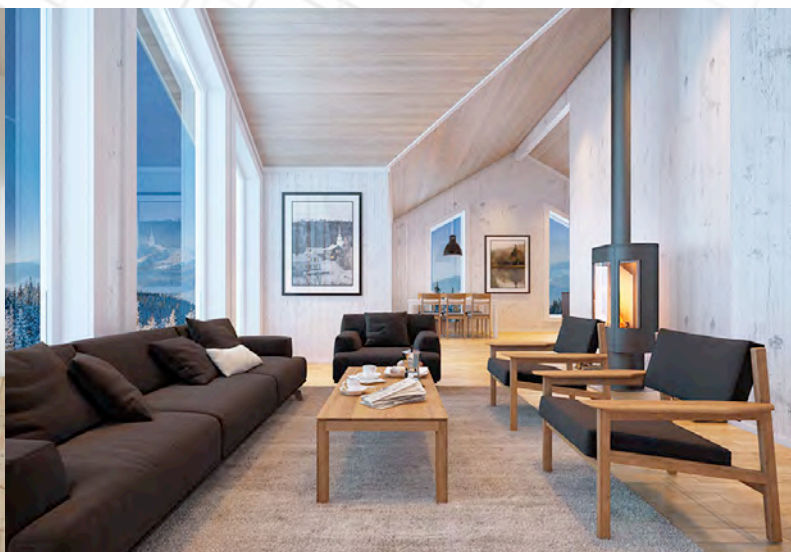


Minilla



Minilla er "lillebroren" til modellen Ånegga. Hytta har en sentralt plassert stue med god plass og stor vindusfasade. Kjøkkenet har praktisk tilgang både til stue og uteområde. Hytta har hems som kan benyttes som soveplass, og det er mulig å gjøre om planløsningen til tre soverom på grunnplan. Hyttas arkitektur passer både ved sjøen og på fjellet.

Bebygd areal: 111,5 m²
Bruksareal: 87,0 m²
Hems: 19,0 m²





Mjuken

Med et bruksareal på under 50 m² og en høyde på bare 3,7 meter fremstår denne hytta svært sjarmerende med sine yttermål og sine fasader.

Den er likevel praktisk innredet med to romslige sove-rom og bad. Fra stuedelen har man skyvedør til en takoverbygd terrasse.

Bebygd areal: 63,2 m²
 Bruksareal: 49,1 m²
 Hems: Nei





Ånegga

Ånegga er en romslig hytte med store rom.

Tre soverom, der det største soverommet har tilgang til eget WIC - «walk in closet» som enkelt kan omgjøres til et ekstra soverom. Hytta har også en hems med mulighet for ekstra soveplasser.

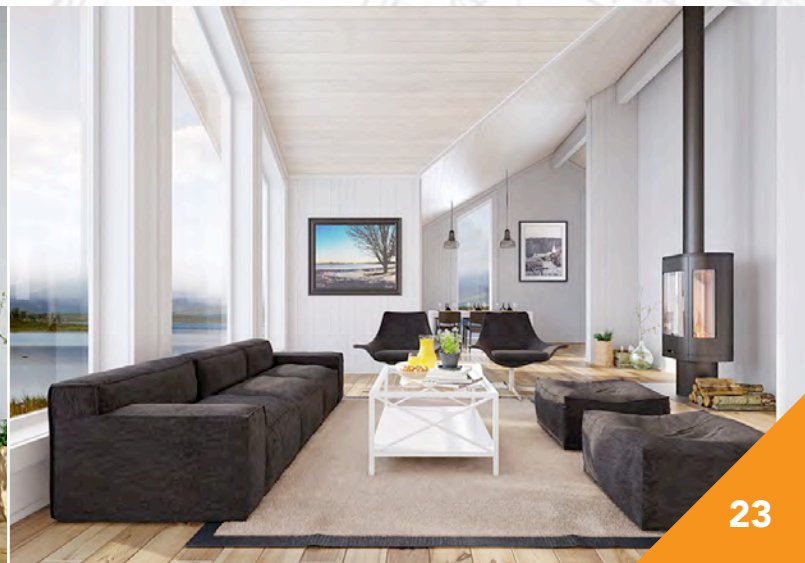
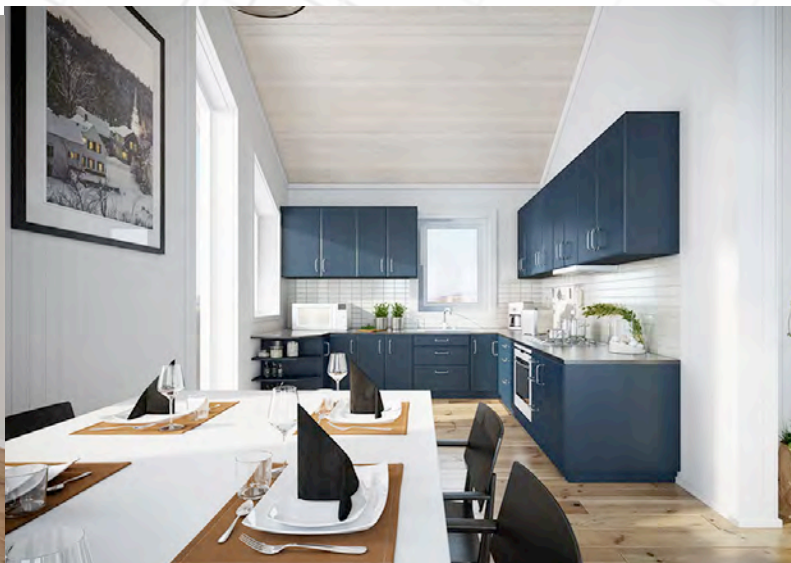
Badet er sentralt plassert. Vaskerommet med wc er lett tilgjengelig både fra inne og ute, noe som er praktisk med tanke på et aktivt friluftsliv.

Også denne modellen har store vindusflater som slipper lyset inn på en helt spesiell måte.

Bebygd areal: 138,1 m²

Bruksareal: 111,6 m²

Hems: 33,0 m²



www.fossline.no

Vi har levert kjøkken og bad
til norske hjem siden 1955



Be om å få vår nye
kjøkkenkatalog



Foss Snekkeri AS

Å i Meldal - 7336 MELDAL
tlf 72 49 58 00 - post@fossline.no

Åpningstider: man-fre 8-16 - tors 8-19

Fossline
KJØKKEN & BAD

for hele huset

Rennebu Snekkeri

kjøkken - bad - garderobe - soverom - spisestue - trapper



Vi
skreddersyr
din trapp!



RENNEBU SNEKKERI
SIDEN 1988

Voll, 7393 Rennebu
tlf 72 42 67 30

post@rennebusnekkeri.no
www.rennebusnekkeri.no
studio i Kjøpmannsgata 6
i Trondheim

heltre - millimetertilpasning

K

KRAFTLAGET



**DIN ELEKTRIKER
I FJELLREGIONEN**

Vi hjelper deg med alt innen
elektrotekniske installasjoner!

72 42 80 00
installasjon@krk.no | krk.no



Orkla

Orkla er en kompakt hyttemodell i tre forskjellige utgaver. Det som kjennetegner Orkla-serien er en romslig hems og en smart planløsning.

Orkla er for deg som ønsker en enkel, og innholdsrik hytte basert på vår tradisjonelle byggetradisjon. Antall soverom varierer fra tre til seks.

Orkla 1

Det minste medlemmet i Orkla-serien er for deg som ønsker en enkel, innholdsrik og tradisjonell hytte. Orkla 1 er ei kompakt, men likevel innholdsrik med ytterbod, entre/gang, to soverom på grunnplan og bad. I tillegg har den romslig stue- og kjøkkenløsning. Hytta har hems som dekker hele hyttas lengde. Her er det plass til både soverom og loftstue.

Bebygd areal: 77,4 m²
Bruksareal: 66,2 m²
Hems: 35,9 m²



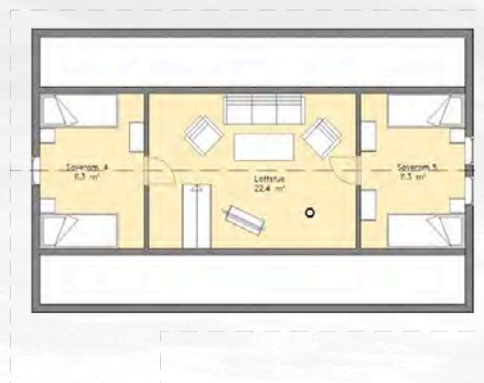


Orkla 2

Orkla 2 har tre soverom på grunnplan, vaske-/teknisk rom, toalett og romslig bad med dusjkrok. Ytterboden er lett tilgjengelig og praktisk for en aktiv familie.

Orkla 2 tilbyr rikelig med plass til hele familien, og hemsen på hele 42 m² inneholder loftstue og to romslige soverom.

Bebygd areal: 95,2 m²
Bruksareal: 82,2 m²
Hems: 42,0 m²





Orkla 3

Den største modellen i Orkla-serien er hytta for deg som ønsker rikelig med plass. Den har fire soverom på grunnplanet og to soverom på hemsen - totalt seks soverom! Hemsen er på hele 54,7 m² med loftstue på 32,1 m².

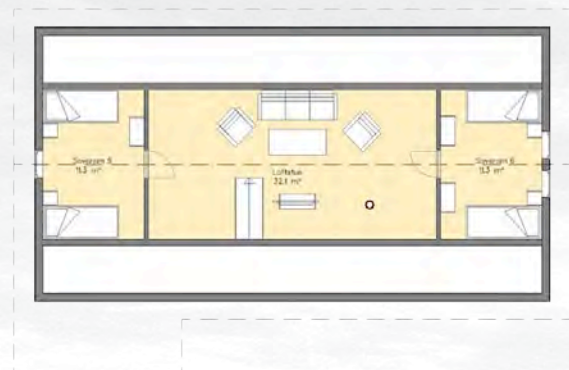
Hytta har eget toalett, romslig bad og vaskerom med dusjmulighet.

I denne hytta er det god plass til hele familien, og til venner som har lyst på en hyttetur.

Bebygd areal: 105,6 m²

Bruksareal: 100,8 m²

Hems: 54,7 m²





Lerk

Lerk er søstermodellen til Ask - med uttrekk i siden, men med hems i tillegg. Uttrekket på siden gjør at Lerk-modellene blir liggende fint og lavt i terrenget. Lerk har mange muligheter for tilpasning ut fra tomteforholdene.



Lerk 1

Lerk 1 har sitt utspring fra den populære Ask 3, men den har hems og en bod ved inngangen.

Dette er en arealeffektiv hytte med tre soverom, bad/badstu og stue med åpen kjøkkenløsning.

Bebygd areal: 98,3 m²

Bruksareal: 68,1 m²

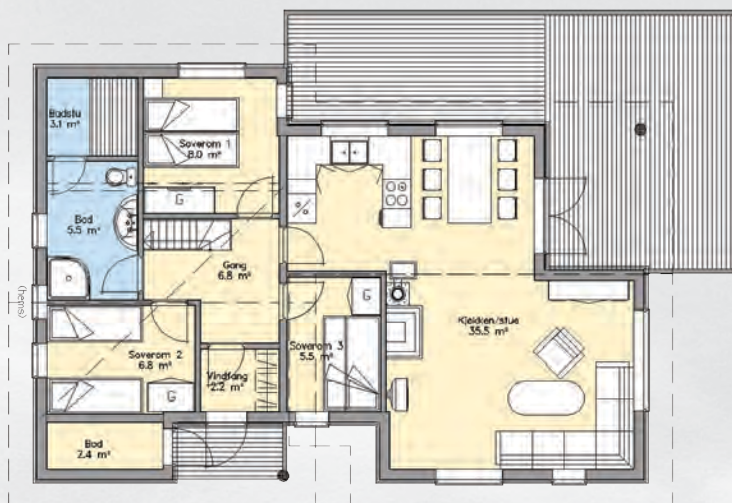


Lerk 3

Denne hytta har 30° takvinkel som gir god høyde på hemsen. Dette er en romslig hytte med badstu og overbygd inngangsparti med utebod. Den store terrassen er også delvis overbygd. Tre romslige soverom gir godt med sengeplass.

Bebygd areal: 129,8 m²

Bruksareal: 84,9 m²

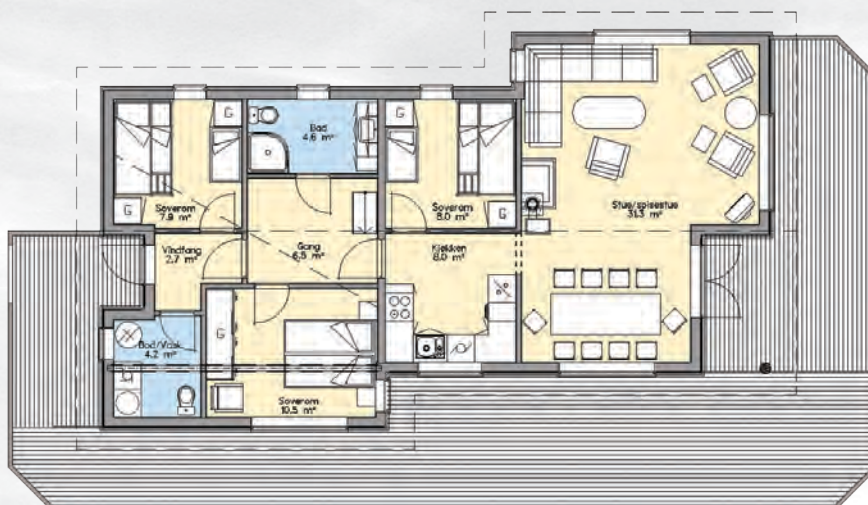


Lerk 4

Lerk 4 er en stor hytte med tre romslige soverom og hems. Hytta har stor stue og et romslig kjøkken. I tillegg er det også eget vaskerom med mulighet for ekstra wc og dusj.

Bebygd areal: 177,8 m²

Bruksareal: 91,1 m²

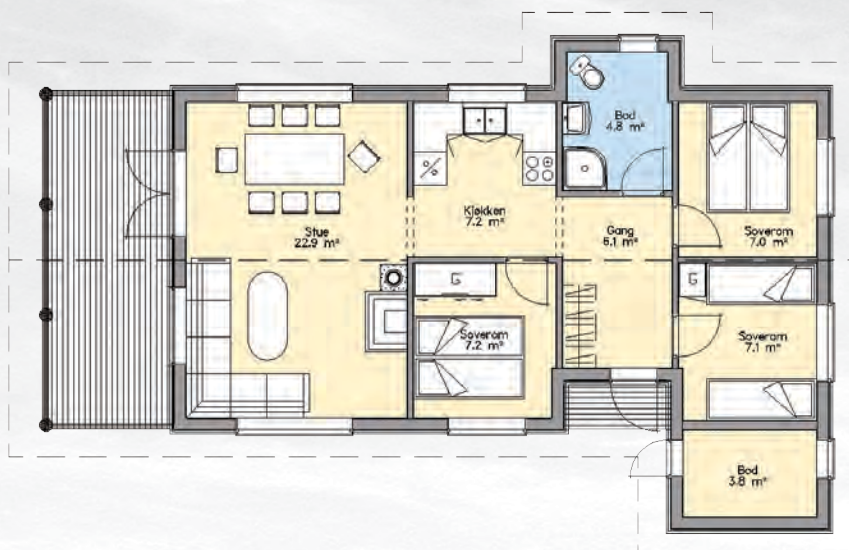




Rogn 3

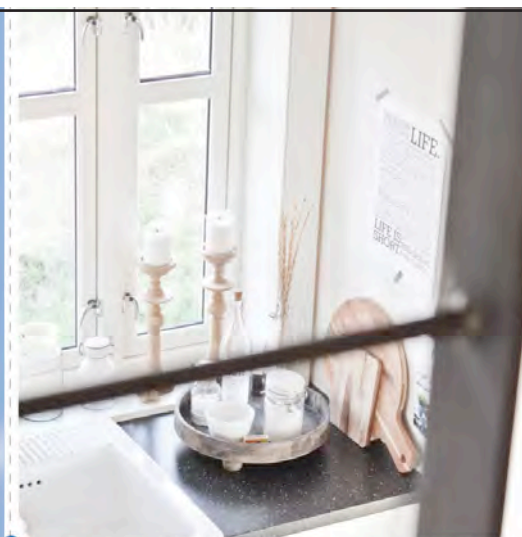
Rogn 3 leveres med overbygd terrasse, stort kjøkken og takuttrekk på badet. Hytta har tre soverom, men boden med inngang utenfra kan i tillegg innredes som gjesterom.

Bebygd areal: 97,7 m²
 Bruksareal: 80,4 m²



PRODUSENT AV
**VINDUER OG
BALKONGDØRER**

Finn ditt vindu på www.lillerønning.no



VÅRE PRODUKTER

H-vinduet, Lill-vinduet,
balkongdører, og utforinger.



Lillerønning

LILLERØNNING SNEKKERIFABRIKK AS



Alvdal Royal

- kvalitet som synes

Alvdal Royal tretak

- Et vakkert tak med unik formstabilitet
- Lang levetid og krever minimalt med vedlikehold
- Produsert med separat over-/underligger, korrekt snudd i forhold til marg
- Alvdal Royal fåes i brunt, grått og natur og har lang fargeholdbarhet



2560 Alvdal - Tlf 62 48 93 50
www.alvdalskurlag.no

ALVDAL
SKURLAG



Ask

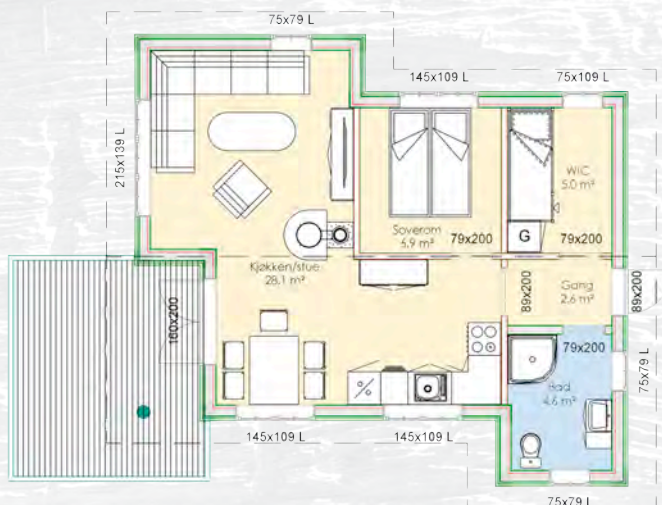
Ask-modellene har uttrekk på begge sider, noe som gjør at hytta ligger fint i terrenget. Modellene har mange muligheter for tilpasning til ulike tomteforhold. Ønsker du hems, har vi søstermodellen Lerk som leveres med hems over soverommene. Velger du en Ask-hytte får du garantert en fin ramme rundt hytteturen.



Ask 1

Populær kompakt hytte med uttrekk på begge sider. Romslig spisestue/kjøkken med dobbel terrassedør ut til en delvis overbygd terrasse. Modellen har også en liten sportsbod.

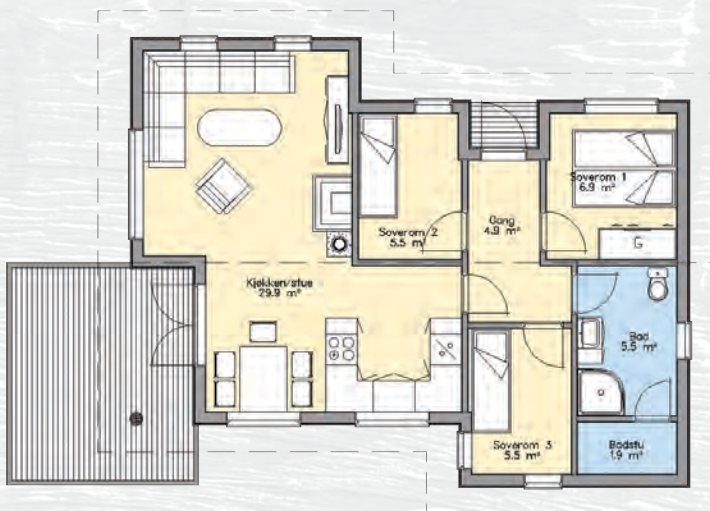
Bebygd areal: 51,2 m²
Bruksareal: 75,3 m²



Ask 3

Dette er en spennende hyttetype med uttrekk på begge sider og overbygd inngangsparti. Kompakt hytte med godt utnyttet bruksareal. Den har romslig bad og mulighet for badstu eller bod. Terrassedøren fra stue går ut til en delvis overbygd terrasse.

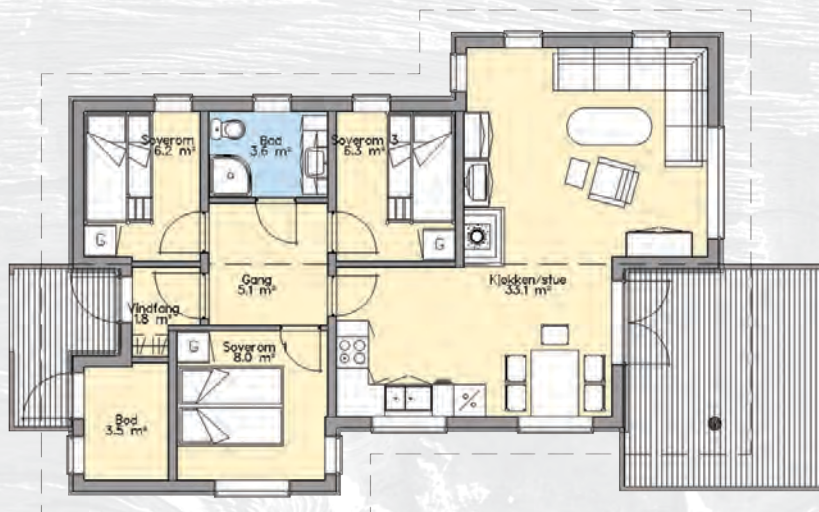
Bebygd areal: 89,3 m²
Bruksareal: 65,5 m²



Ask 4

Dette er den største Ask-modellen. Hytta har blant annet en egen sportsbod med tilgang fra inngangsparti. På kjøkken/stue er det vinduer på hele fire vegger, noe som gir et meget lyst og fint oppholdsrom.

Bebygd areal: 104,5 m²
Bruksareal: 74,7 m²





Eine

Eine-modellene er store og romslige hytter fra 110 - 120 kvm, og har dermed også godt med plass for gjester. Hyttene har romslige løsninger, men kan med enkle grep reduseres dersom du ønsker en litt mindre hytte.



Eine 1

Én av våre største og mest romslige hytter. Med Eine 1 kan flere familier være på hytta samtidig.

Hytta har egen soveromsfløy og egen stue- og kjøkkenfløy som bindes sammen med et praktisk midtparti som inneholder bad, badstu, gang og bod.

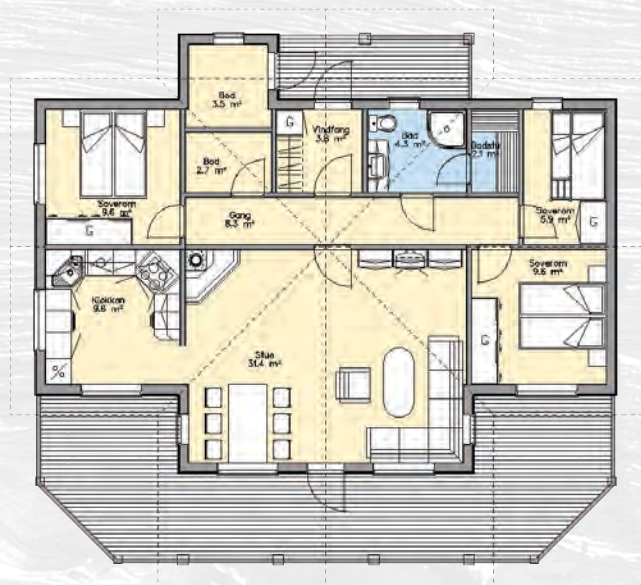
Bebygd areal: 141,4 m²
Bruksareal: 120,4 m²



Eine 3

Denne hytta har ekstra bredde som gir gode romløsninger. I tillegg til stue og kjøkken inneholder hytta tre soverom, bad, badstu, romslig vindfang med garderobeplass, samt både innvendig og utvendig bod.

Bebygd areal: 150,2 m²
Bruksareal: 111,1 m²



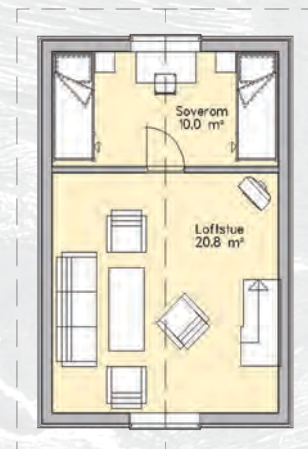
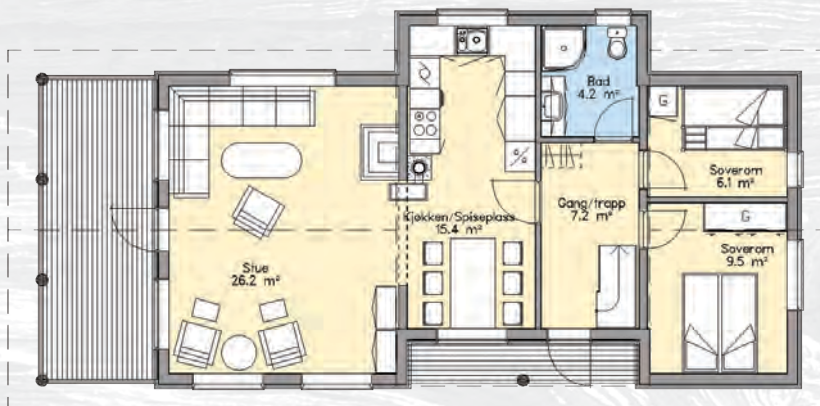


Furu 2

Furu 2 er vår bestselgende oppstuggumodell, med bl.a tre soverom og romslig loftstue. Den har overbygd terrasse i 1. etg og inntrukket inngangsparti. Det er også mulig å få denne hytta levert med overbygd terrasse på oppstuggudelen, med utgang fra loftstuen.

Bebygd areal: 102,1 m²
Bruksareal: 115,1 m²

Furu 2 er vår visningshytte ved fabrikanlegget på Berkåk.

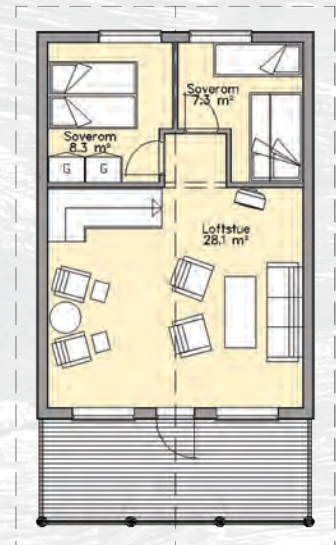
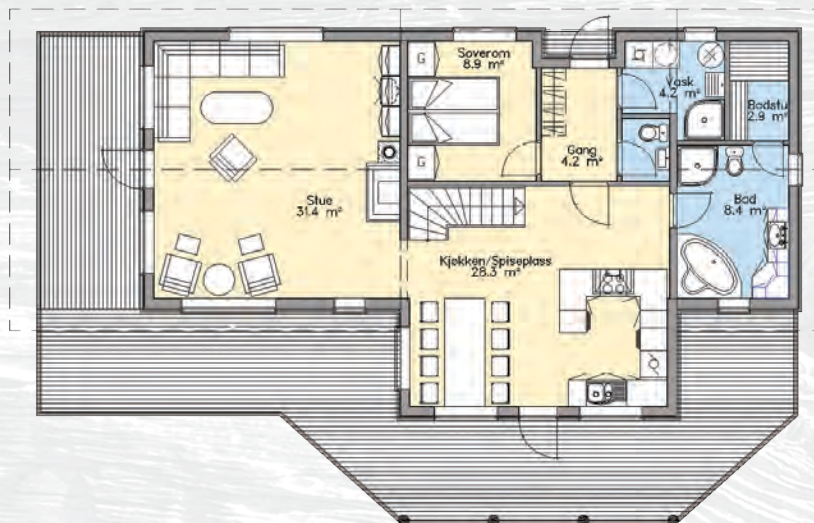




Gran 3

Dette er hytta med alle fasiliteter. Den har meget romslig stue og kjøkken, og en flott trapp fra kjøkkenet til oppstuggu. Hytta har to overbygde terrasser i 1. etg og en terrasse med utgang fra oppstuggu. Med tre romslige soverom, stort bad, badstu og vaskerom med dusjmulighet er dette den perfekte familiehytta.

Bebygd areal: 168,0 m²
 Bruksareal: 160,6 m²



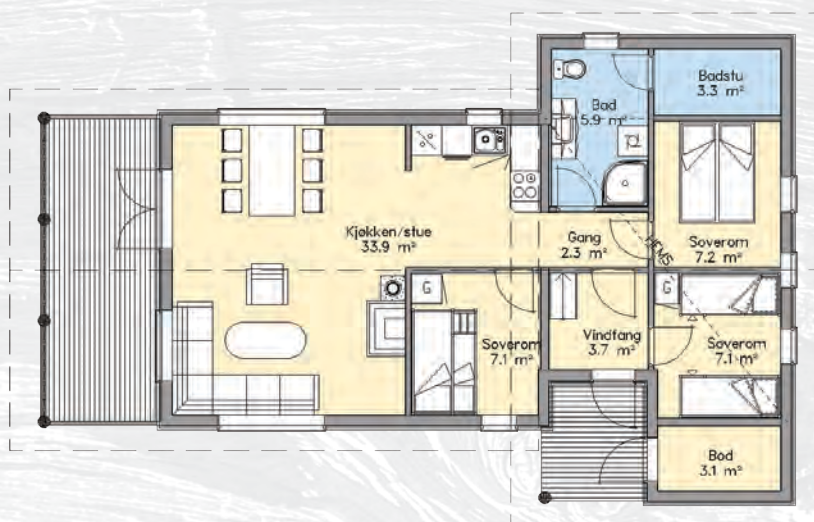


Hegg 3

Denne hytta har tre soverom, romslig hems, stort bad og badstu. Sentralt plassert varmekilde mellom stue og kjøkken gir god oppvarming. Hegg 3 leveres med overbygd terrasse med tilgang fra stua. Den har også overbygd inngang og utvendig bod.

Bebygd areal: 109,1 m²

Bruksareal: 90,7 m²

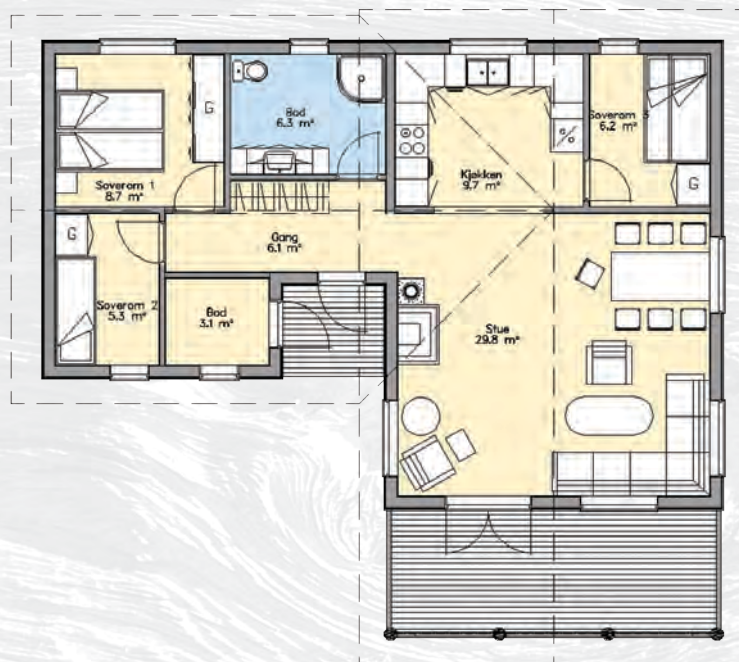




Selje 2

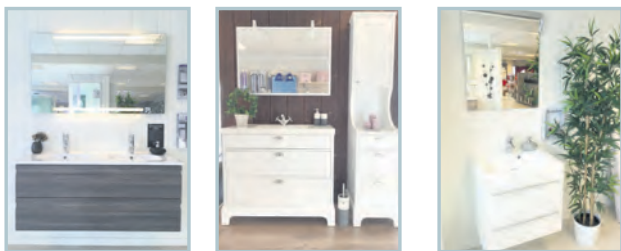
Dette er en spennende vinkelhytte med tre soverom, bad, stort kjøkken og en romslig stue med mye lys fra vinduene. Utgang til overbyggt terrasse fra stuen og en meget praktisk bod i tilknytning til inngangspartiet.

Bebygd areal: 107,7 m²
Bruksareal: 91,3 m²



A-R Helgemo AS har butikk sentralt på Berkåk og utfører blant annet:

Varmepumpemontering • Sanitæranlegg
Avløpsanlegg • Flis- og vedfyringsanlegg



Våre erfarne rørleggere hjelper deg med alt av rørlegger tjenester, service og vedlikehold.

Å benytte **Bademiljø** gjør det tryggere for deg.

A-R Helgemo AS | **Bademiljø**

RØRLEGGERE OG BUTIKK PÅ SAMME STED

INDUSTRIVEIEN 4, 7391 RENNEBU. TELEFON: 72 42 64 64

Vaktttelefon 46 44 92 72

DØRER, VINDUER OG GARASJEPORTER?

- sjekk alltid med Ligaard først

Mest for pengene
- løsninger som varer



Tore Ligaard & S

NORGES STØRSTE DØR- OG VINDUSLAGER

www.ligaard.net

STØRST PÅ TRELAST OG BYGGEVARER!

- VARME
- FARGE
- INTERIØR
- GULV
- BAD
- GARDEROBE
- VERKTØY



BERKÅK
Postmyrveien 22
7391 Rennebu
Tlf: 72 42 82 80
Åpent:
7-16/18L 9-14

OPPDAL
Industriom. Syd 3
7240 Oppdal
Tlf: 72 40 02 20
Åpent:
7-17/9-14

STØREN
Kjennvollveien 2
7290 Støren
Tlf: 72 43 00 00
Åpent:
7-18/9-15



Nerskogen og Trollheimen - et fantastisk nærområde

Nerskogen og Trollheimen har unike kvaliteter for friluftsliv både vinter og sommer!

Her kan du boltre deg i urørt natur innover Trollheimen med besøk på Jøldalshytta, eller ta en skitur langs milevis med velpreparerte skiløyper.

Vil du ha en skikkelig utfordring har du muligheter for fantastiske toppturer til Svarhetta, Trollhetta eller Blåhø.

Ønsker du mer fart er Nerskogen Skisenter stedet

- eller du kan rett og slett bare kose deg i sola med kaffe, en sjokoladebit og ei god bok ... Nerskogen kan også tilby flotte oppmerkede sykkelløyper og fiskemuligheter i vann og elv, med et felles fiskekort for hele Rennebu.

Besøk den nye butikken Nerskogen Landhandel

- butikken har åpningstider tilpasset fritidsbeboerne. Butikken selger også lokalprodusert mat.

Nerskogen har alle muligheter - for hele familien!



Sande Hus og Hytter disponerer tomter i flere hyttefelt på Nerskogen.
Ta kontakt, så blir vi gjerne med deg på visning!



**Snekkering, lafting, restaurering,
grunnmur og betongplater**

**Rennebu
Hytteservice**



tlf 416 56 996 - rennebuhytteservice.com

Gründer og hedersmann Erling Sande

Det var Erling Sande, opprinnelig fra Surnadal, som i 1956 startet det som i dag er Sande Hyttefabrikk.

Erling hadde som ungdom en drøm om å bli tømmerhogger. Den drømmen fikk han levd ut, men han klarte å få til så mye mer.

Under tømmerhogging i Nord-Trøndelag syklet han frem og tilbake fra Surnadal. Under en hjemtur stoppet han på Gjevingåsen mellom Stjørdal og Trondheim, og der fant han en interessant sammenleggbar stol. Han fikk låne med stolen til Surnadal mot at han betalte pant for den. Vel hjemme demonterte han stolen og laget arbeidstegninger. Dette ble starten på Erlings gründervirksomhet, og firmaet Brødrene Sande produserte stoler så lenge Erling levde. Det hører også med til historien at da Erling syklet tilbake til Nord-Trøndelag hadde han stolen med seg på sykkelen og leverte den tilbake.

I 1952 kom Erling til Rennebu for å starte sitt eget sagbruk og produsere fiskekasser. I Rennebu var det god tilgang på skog. I 1954 kom han i tillegg så smått i gang med hytteproduksjon, og det ble laget en prøvehytte ved sagbruket på Berkåk. Den første hytten ble kjøpt av en kunde fra Trondheim. Dermed var eventyret i gang!

Erling var kreativ og praktisk, og han fikk i samarbeid med en annen praktisk person utarbeidet en egen maskin som stod for selve laftingen. Denne kjente maskinlaften følger Sande fortsatt.

Bedriften ble etter hvert flyttet til dagens beliggenhet, og nye eiere overtok i 1979. Da hadde Erling vært landets største hytteprodusent, og eksportert hytter både i Norden og mange andre steder i verden.

Erling la hele tiden vekt på en sosial profil når det gjaldt arbeidstakere, og om sommeren var han raus med å gi ungdom arbeid.

Kvalitet i fokus

Sande Hus og Hytter er landets eldste hyttefabrikk med røtter tilbake til 1956.

Fabrikkens fokus har hele tiden vært å levere kvalitet som kunden blir fornøyd med. Det er produsert og levert over 11.500 hytter på disse årene, og det har ført til at vi har svært gode rutiner og en erfaren stab ved fabrikk.

Vi strekker oss alltid langt for at du skal få den hytta du ønsker, og vi vil levere en hytte som også vi kan være stolte av når vi overleverer den til deg. Derfor må vi alltid ha fokus på kvalitet!

Øyvind Carlsen og Jo Erik Aune klar for å produsere en ny Sande-hytte.



Erling Sande fikk Kongens fortjenstmedalje i 2009 for sin innstas for lokalsamfunnet.

I 2009 fikk Erling Sande tildelt Kongens fortjenstmedalje for sin betydning for lokalsamfunnet på Berkåk og i Rennebu.

— Det som har betydd mest for utviklinga av Rennebu tør jeg påstå er Dovrebanen, KVO og Erling Sande. Mange her i Rennebu har hatt sitt første møte med arbeidslivet gjennom Erling. Det å skape arbeidsplasser har alltid vært viktig for Erling, sa daværende ordfører Bjørn Rogstad under overrekkelsen.

Daværende fylkesmann Gjønnes sa videre at Erling har vært som et eventyr.

— Det betyr mye for en kommune å ha en bedrift av en slik type og kaliber som det Erling skapte, sa Gjønnes.



Bygge hytte?

FÅ DET BEST MULIG

Når vi lager byggisolasjon skal den ha den beste isolasjonseffekten. Vi skal gi deg som bygger det beste utgangspunktet for å lage den mest komfortable og energieffektive hytta.



LAGES MED
RETURGLASS



**ISOLERER
BEST**

GLAVA® Prof 34 har en isolasjonseffekt som er hele 9 prosent bedre enn det som ellers er vanlig standard i markedet (A37).



For norske forhold

Designet for trivsel



Sande Hus og Hytter AS

leverer kvalitetsbyggesett med utstrakt bruk av impregneret materialer i utsatte konstruksjoner.

Din hytte er ment å vare i generasjoner!

Vårt hovedkontor ligger på Berkåk i Sør-Trøndelag, en times kjøring sør for Trondheim.

Vi har flere utstillingshytter i Rennebu, bl.a. på Berkåk .

Mer informasjon om våre hyttemodeller finner du på www.sande-hytter.no.

Du finner oss også på Facebook.

sande

NORGES ELDSTE HYTTEPRODUSENT - ALLTID I FORKANT