



AURORA SMART 142

Ved å trekke inn veggene i det ene hjørnet skapes en overbygd uteplass som balanseres elegang med et overbygd inngangsparti på motsatt side.

På innsiden er hytta delt i to, med soverom, bad og vindfang/bod samlet rundt en gang. Den fremre delen har en L-fasong, med salongen mot uteplassen i fronten. Vinduer over kjøkkenbenken gir godt arbeidslys og fine omgivelser å hvile øynene på mens man venter på at biffen skal bli passe stekt.

Trapp opp til hemsene er plassert i vindfanget. Bildet viser en SMART 142 der altan og tram er uten rekkverk, og trappet helt ned i terrenget.

Hytta finnes også i en tradisjonell Rustik-utgave HER .

Tekniske data

BRA	55,7 m ²
BTA	64,9 m ²
Hems	28,2 m ²
Lengde	9,9 m
Bredde	6,9 m
Møne	5,0 m
BYA	73,9 m ²
Grunnflate	62,6 m ²
Altan areal	20,5 m ²
Antall soverom	2

Priser i Møre og Romsdal

Byggesett for støpt plate	På foresp.
Montert ferdig utvendig	På foresp.
Tilleggsleveranser	

Tilfarergulv	På foresp.
Bjelkelag	På foresp.
Ståltakrenner	På foresp.
Icopal PV pipe	På foresp.
Stålpipes	På foresp.

Prisene er inkl. frakt og 25% mva, og gjelder på det tidspunktet prospektet er lagd. Vi forbeholder oss retten til å endre priser og spesifikasjoner uten forutgående varsel. Med forbehold om feil. For mer informasjon om priser og leveransealternativer, se våre nettsider eller snakk med en av våre selgere

Kontaktinfo avdeling Møre og Romsdal

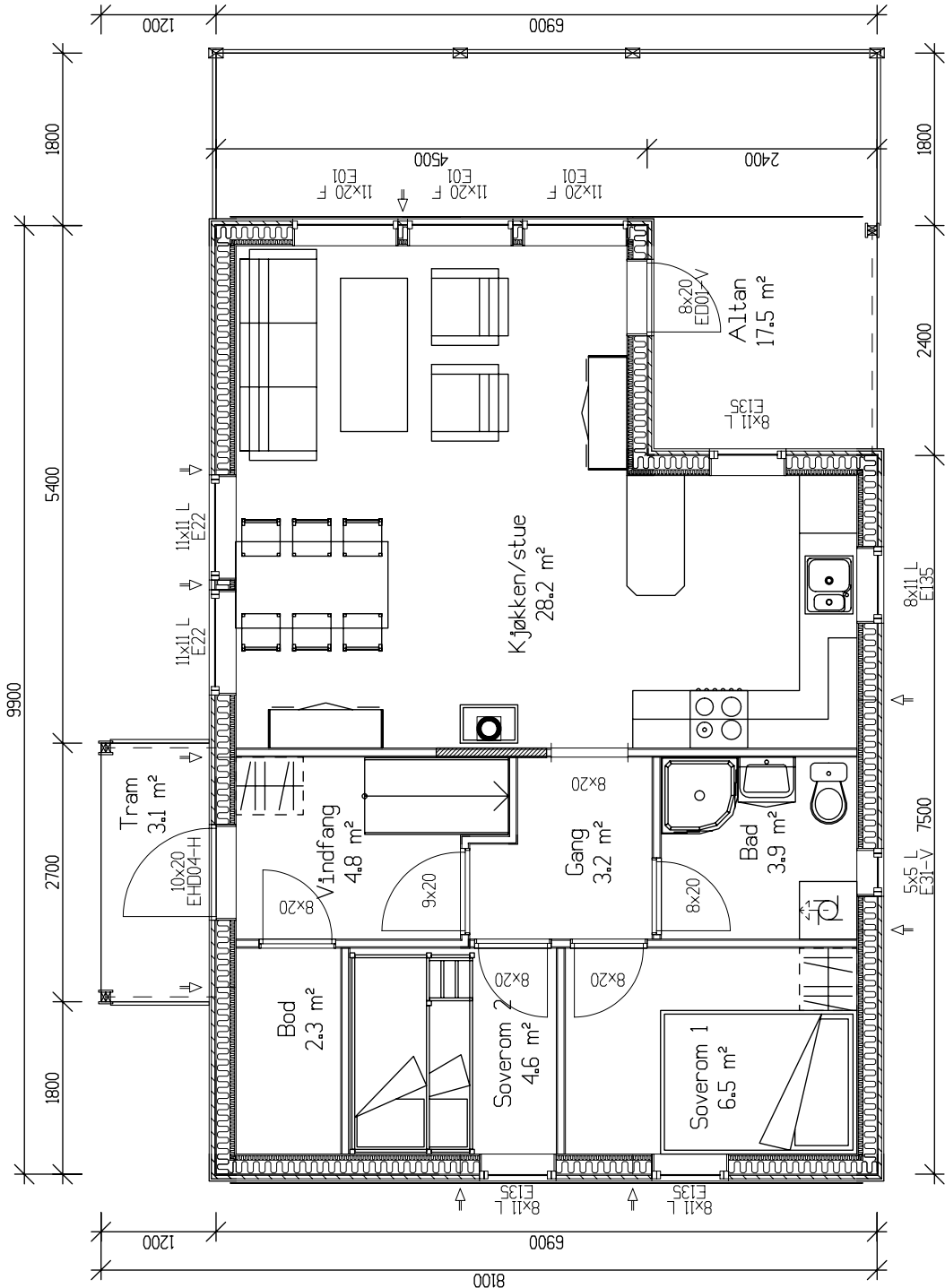
Fannestrandveien 1, 6415 Molde
08.30-16.00



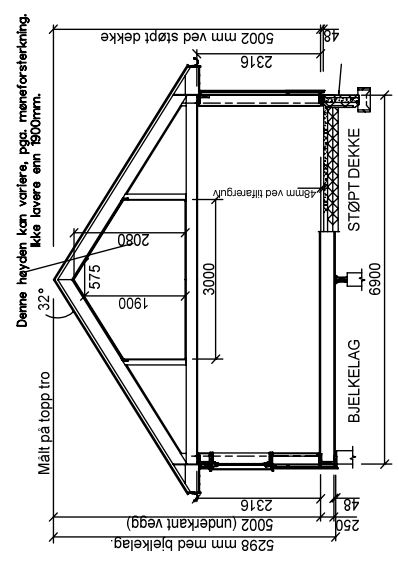
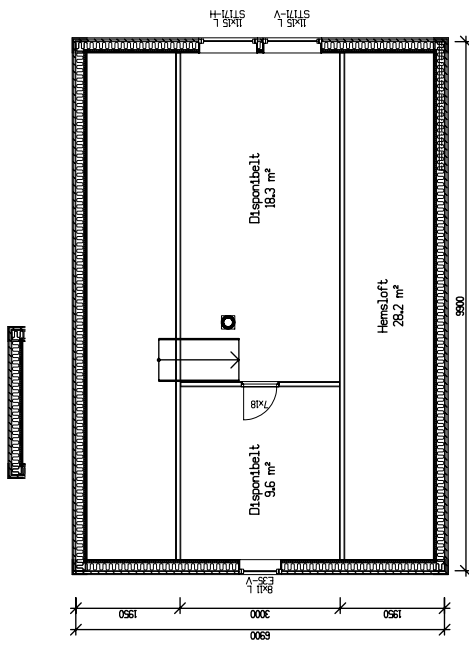
Kenneth Ekroll
Selger
97 99 66 11
ke@saltdalshytta.no



Ingvar Hals
Selger
90525552
ih@saltdalshytta.no



BTA Oppv. BRA Grunnflate BYA
 64,9 m² 55,7 m² 62,6 m² 73,9 m²

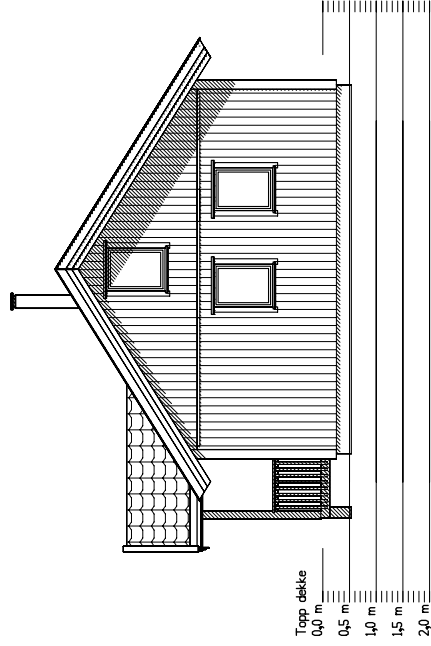
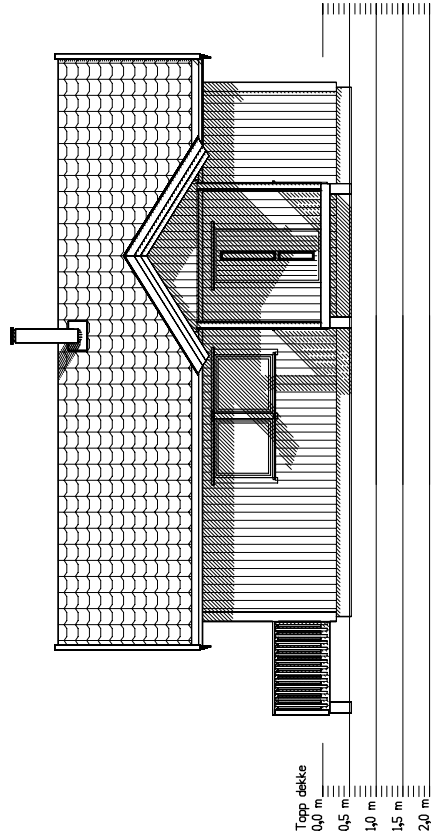
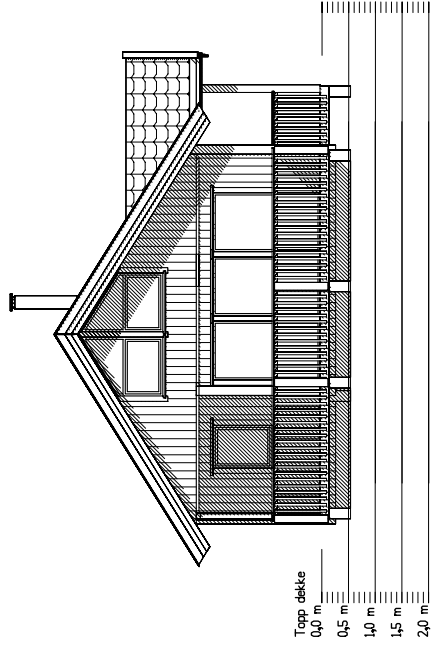
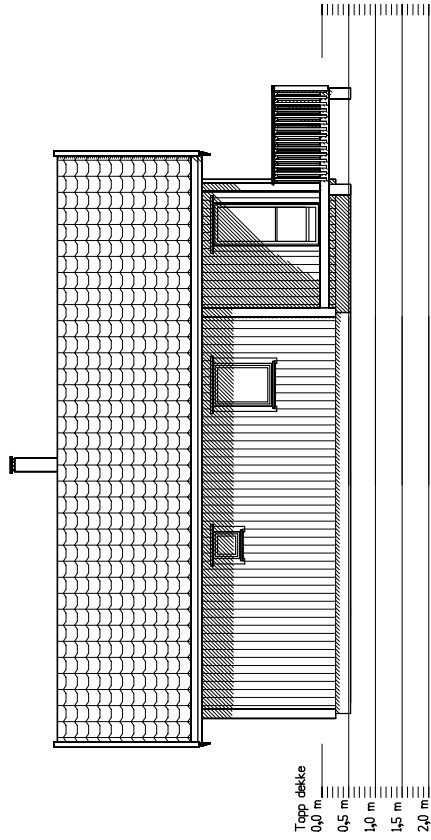


NBI Nøyaktig plassering av bæresøyler og dimensjonering av dragere beregnes i hvert tilfelle, avhengig av type taktekke og lokale snølastkrav.
 For å unngå feil og misforståelser må derfor byggherre sørge for at alle aktører i prosjektet har oppdaterte tegninger med siste revisjon.

SALTDALSHYTTA
 8255 RØDKLAND
 Tlf: 75681600 Fax: 75681610
 E-post: post@saltdalshytta.no

TRITAKSHVERT Typet TA 42
 Byggepluss Dato: 18.10.2012
 Kommune Tegner: Prosjekt: TA-42
 Grn: Bnr: Mål 1: 50/100 Ark: 501
 PLANER OG SNITT

© Tegningen er beskyttet i.h.t lov om opphavsrett. For ikke å bli påvirket uten tillatelse fra SaltDalshytta.



NBI Nøyaktig plassering av bæresøyler og dimensjonering av dragere beregnes i hvert tilfelle, avhengig av type taktekke og lokale snølastkrav.

For å unngå feil og misforståelser må derfor byggherre sørge for at alle aktører i prosjektet har oppdaterte tegninger med siste revisjon.

FOR INNTEGNING AV TERRENGPROFIL:
 EKSSISTERENDE TERRENG = STIPLETT LINJE
 PLANERT TERRENG = HELTRUKKET LINJE



SALTDAISHYTTA
 8255 RØDKLAND
 Tlf.: 75681600 Fax: 75681610
 E-post: post@saltdaishytta.no

Tiltakshaver	Type: TA 42	
Byggeplass	Bransje	Dato: 18.10.2012
Kommune	Prosjekt	Tegnert
Grnr	Brnr	Målt. 1 : 100
FASADER	Arkt	502

© Tegningen er beskyttet i.h.t lov om opphavsrett. For ikke å bli plaget uten tillatelse fra SaltDaishytta.