



Silkeføre

Silkeføre er en klassisk fjellhytte, bygget i tradisjonell stil og med god plass til mange gjester. Hytta har atskilte avdelinger, og det er godt med soverom på loftet. God tur!

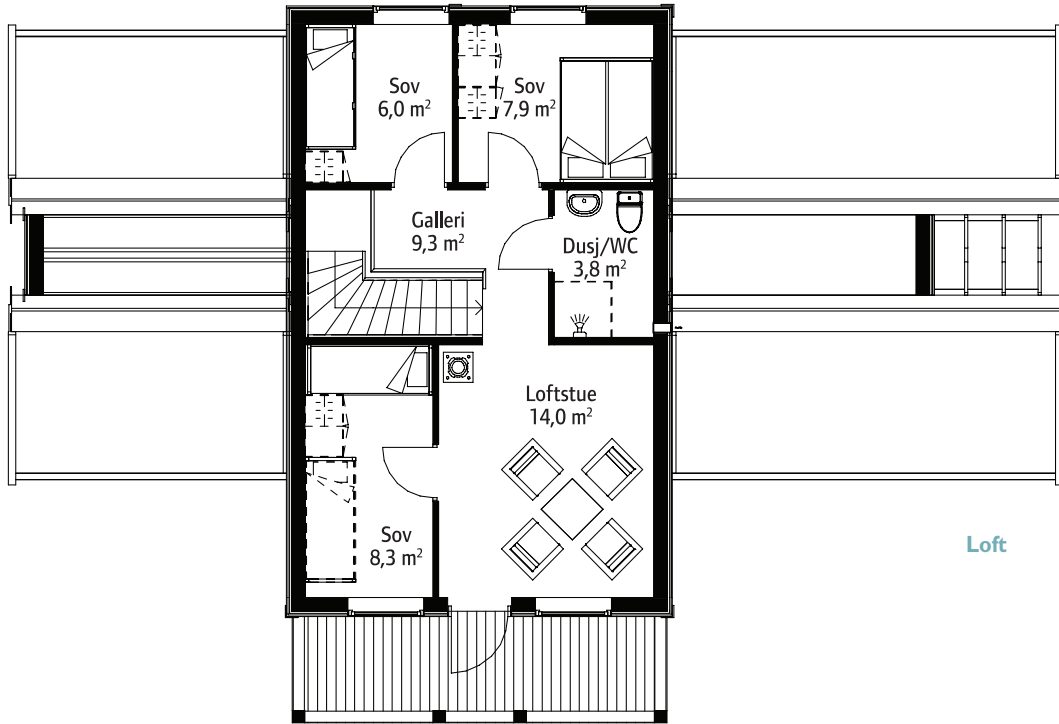
Bruksareal: 144,0 m²

Bebyggingsareal: 134,1,0 m²

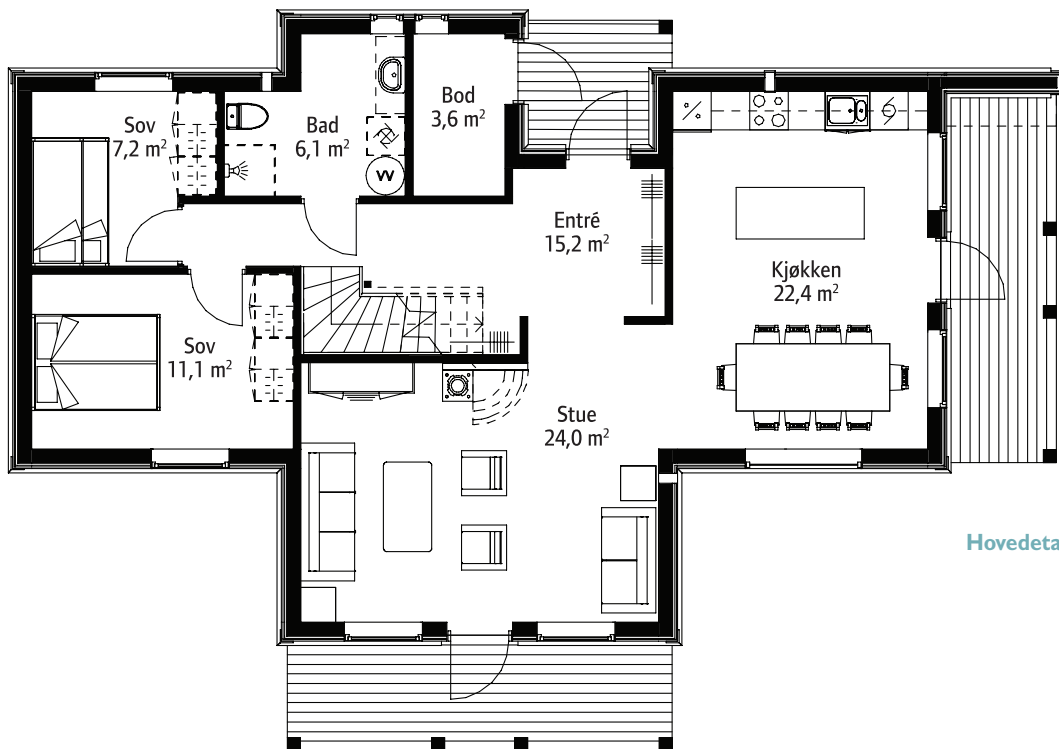
Største lengde: 16,2 m

Største bredde: 11,4 m

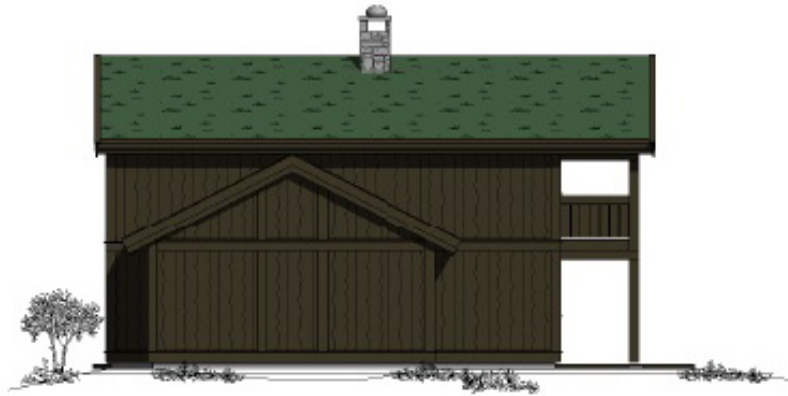




Loft



Hovedetasje



Silkeføre – Fasader