

MWOC

INNFLYTTINGSKLARE HYTTER



PROSPEKT

Innflyttingsklar hytte levert fra MWC

INNHALDSFORTEGNELSE

Side 3 **Om oss**

Side 4 – 21 **Leveransebeskrivelse (Vedlegg B)**

Side 22 **Betalingsplan (Vedlegg D)**

Side 23 – 24 **Instruksjon for gravearbeider (Vedlegg E3)**

KONSEPTET

Vi har siden 2007 spesialisert oss på å levere komplette hytter med høy kvalitet på finish og materialer. Med MWC sin standard leveranse kan du være trygg på at du kjøper en hytte som er komplett og klar for bruk. Leveransebeskrivelsen er tydelig og beskriver på en enkel måte hva som er inkludert i vår standard leveranse. Innenfor vår standard leveranse har du mange valgmuligheter for å tilpasse hytten til ønsket stil uten at dette påvirker prisen. Våre priser er inklusive såle og vi utfører nabovarsling og byggesøknad mot kommune. Vi har alltid dialog med graveren og gir nødvendige instruksjoner og tegninger for at han skal vite hvilke forberedelser som må gjøres i grunnen. I mange områder har vi god dialog med dyktige gravere og formidler gjerne kontakt.

KVALITET

MWC har fokus på å ha riktig kompetanse i alle ledd. Dette omfatter logistikk, prosjektledelse, tekniske tegnere, salg, teknisk avdeling, fabrikkproduksjon og våre dyktige håndverkere som legger kronen på verket i fjellet. Våre dyktige prosjektledere koordinerer hele prosessen fra tegning til ferdig hytte. Våre salgskonsulenter er kundens hovedkontakt gjennom hele prosessen og ansvarlig for at kunden får levert hytten som avtalt. Alle våre hytter bygges og leveres etter teknisk byggeforskrift TEK2010, som et minimum. Denne setter strenge krav til materialkvalitet, konstruksjoner og utførelse. Elementene våre blir produsert på vår fabrikk i tempererte og tørre omgivelser. Alle elementer blir kontrollert og godkjent før de pakkes for transport. Hyttene våre leveres alltid med høy standard på finish- og detaljarbeid.

SNAKK MED OSS

Vi har høy kompetanse på å veilede kunder til hyttedrømmen. Du kan gjøre ønskede tilpasninger på tegninger og få fastpris på denne uten forpliktelser. Vår viktigste kompetanse er at vi gjør hyttebygging enkelt og tilgjengelig for alle.

DIN TRYGGHET

MWC leverer med garanti i henhold til Bustadsoppføringslova (pr i dag 5 års garanti, inkludert 5 % bankgaranti/forsikring). MWC tar det totale ansvaret for hytteleveransen, inklusive all dokumentasjon og har sentral godkjenning for overordnet prosjektering, overordnet ansvar for utførelse, tømmerarbeid og montering av trekonstruksjoner i tiltaksklasse 1. Vi bruker Norsk standard sin kontrakt som gir deg en trygg kontrakt forankret i Bustadoppføringslova.

FLEKSIBILITET

MWC gir også fastpris på arkitekttegnede/egentegnede hytter og leverer disse innflyttingsklar på lik linje med våre standardmodeller. Vi kan tilpasse alle våre modeller etter ditt ønske, men må for dette få anledning til å gi eget tilbud.

LEVERANSEBESKRIVELSE

(Vedlegg B til kontrakt)

Vår standard leveransebeskrivelse er grunnlag for alle kontraktsinngåelser mellom MWC og kunde. Endringer på standard leveranse blir avtalt i et eget vedlegg til kontrakt. Mange tilvalg kan gjøres uten at dette påvirker prisen. Tilvalg er avtalt når både MWC og kunde har signert tilvalgsdokumentet.

UTVENDIG

Grunnmuren/sålen:

Sålen leveres fra ferdig planert tomt. Leveres i Leca med radonduk, 340 mm isolasjon, rør i såle og støpt plate. Rundt grunnmur leveres 70 mm isolasjon 1200 mm ut fra såle. Lecamur over pukkk påføres murpuss. Det henvises for øvrig til vårt Gravedokument som skal være en del av kundens grunnlag for kontrakt med graver. MWC monterer ikke utvendige tanker, pumper og kraner og står således ikke ansvarlig for dette arbeidet.

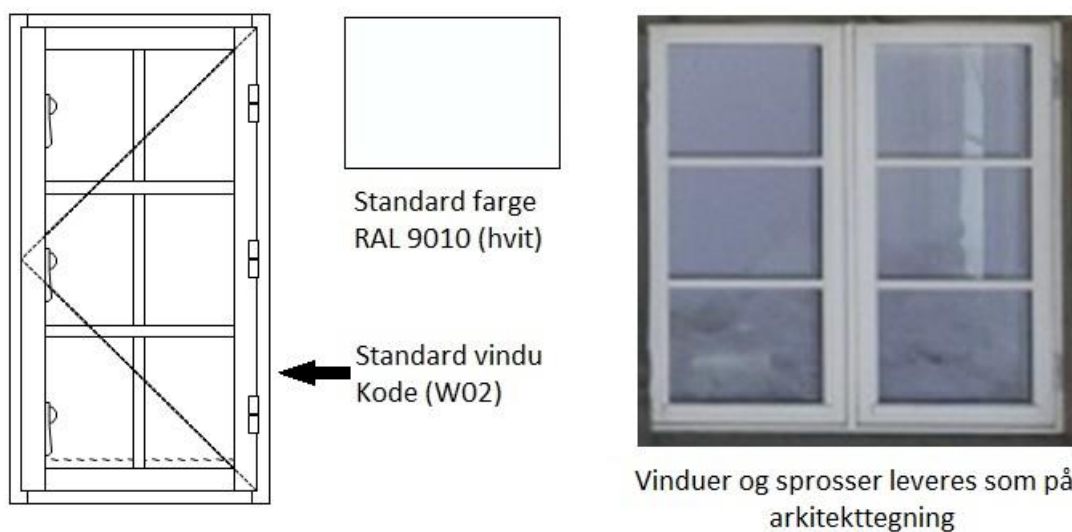


Utvendig panel:

Vårt massive signaturpanel (OP01V) leveres ferdig grunnert med beis i fargen Tømmerbrun, ett strøk. Dette panelet er grunnlag for alle våre standardtegninger og blir tegnet som standard panel på egentegnede hytter hvis ikke annet er avtalt. Panelet blir beiset før montering. Panelet består av 19x145 mm stående glattpanel og massiv tre bjelker 40x250 mm montert vertikalt som hjørnekasser og ved vinduer. Horisontalt blir samme bjelke brukt som avslutning over Lecamur og på enkelte gavlvegger over vindu. Detaljene blir levert som vist på arkitekttegning som er vedlegg til kontrakt.

**Vinduer:**

Hvitmalte vinduer (W02), 3-lags glass og utenpåliggende sprosser. Hvilke vinduer som kan åpnes og åpningsretning er vist på arkitekttegning som er vedlegg til kontrakt.



Dører:

Hvitmalt inngangsdør blir levert som på tegning, enten OD01 eller OD02. Dette fremkommer av arkitekttegning. Bod blir levert med OD03. Størrelse på dører er vist på arkitekttegning. Dører leveres som standard i fargen RAL 9010 (hvit).



OD01



OD02



OD03

Terrasse:

Terrasser og inngangsparti som på tegning levert med impregnerte terrassebord 28x145 mm, uten rekkverk.



Terrasse (T01)

Tak:

Taket dekkes med helsveiset Miljøduk. Torv på tak leveres i nettingsekker med frøblanding (R01). Det leveres sorte metalltakrenner med nedløp (DS02).



Torvtak (T01)

Stein:

Det er inkludert steindekor (SDO01) der dette er vist på arkitekttegning.



Steindekor som vist på arkitekttegning

Utvendig bod:

Utvendig bod leveres uisolert med betonggulv, lys og stikkontakt.

INNVENDIG OPPHOLDSROM

(Stue, kjøkken, gang, korridor, soverom, disponible rom, hems og oppstue)

Gulv:

I stue, kjøkken og korridor i forbindelse med stue leveres massiv eikegulvet 165x20 mm (FB06), oljet fra fabrikk. Gulvet er bygget opp med tilfarere, 5 cm isolasjon og OSB-plater. Eikegulvet blir skrudd og limt i OSB-platene.

På soverom, disponible rom, hems og oppstue leveres massiv furugulv 188x28mm (FB02) oljet ett strøk. Gulvet er bygget opp med tilfarere og 5 cm med isolasjon. Furugulvet er selvbærende og skrudd i tilfarene/bjelkelag.



Eikegulv (FB06)



Furugulv (FB02)

I gang og korridor i forbindelse med gang leveres flis «Alta 30x60 cm Matt/Rett» (FT01). Gulvet er støpt med varmekabler og termostat.



Flis i gang (FT01)

Vegg:

Stående furu glattpanel 14x145 mm (IP03), gulvlister med buet kant 18x70 mm (FL01) og synlige bærebjelker blir levert med ett strøk interiørbeis, farge Skumring 13.

Tak:

Furu glattpanel 14x145 mm (IP03), hulkil taklist 21x21 mm (CL02) og synlige bærebjelker blir levert med ett strøk interiørbeis, farge Kalkhvit 10.



Innvendig panel (IP03)

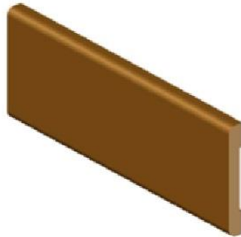


Dør/Vindu:

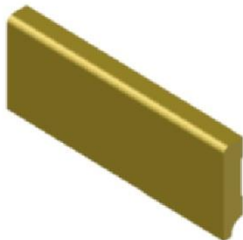
Furulist til dør og vindu med buet kant 18x70 mm (WDL02), profilert furudør (ISD02) og foringer i furu (WF01) levert med ett strøk interiørbeis, farge Skumring 13. Fra entré til oppholdsrom leveres profilert furudør med glass (ISD03), farge Skumring 13.



Taklist (CL02)



Dør og vinduslist (WDL02)



Gulvlist (FL01)

Ildsted:

Peisovn med murpipe på arkitekttegning leveres med peismodell Finse (FP01) og pipeelement (CH01). Brannbeskyttelse foran peis leveres med flis «Alta 30x60 cm Matt/Rett» FPP01).

Peisovn med stålpipe inntegnet på arkitekttegning leveres med peismodell Scan 85 (FP04) og Schiedel stålpipe (CH02). Brannbeskyttelse under og foran peis leveres med flis «Alta 30x60 cm Matt/Rett» FPP01).



Finsepeis (FP01)



Scan 85 (FP04)

TEKNISK ROM

Gulv:

Flis «Minos 30x60 cm Night» (FT02), kantflis «Minos Night» (FL05). Gulvet er støpt med varmekabler med termostat og ett sluk.

Vegg:

Stående furu glattpanel 14x145 mm (IP03) med ett strøk interiørbeis, farge Skumring 13.

Tak:

Furu Glattpanel 14x145 mm (IP03), hulkil taklist 21x21 mm (CL02) og synlige bærebjelker blir levert med ett strøk interiørbeis, farge Kalkhvit 10.

Dør/Vindu:

List til dør og vindu med buet kant 18x70 mm (WDL02), profilert furudør (ISD02) og foringer i furu (WF01) levert med ett strøk interiørbeis, farge Skumring 13. Furudør leveres med flat eiketerskel.

BADEROM

Gulv:

Fliser på gulv «Minos 30x60 cm Night» (FT02) og fliser i dusjsone «Minos 15x15 cm Night matt». Gulvet er støpt med varmekabler, termostat og ett sluk.

Vegg:

Fliser på vegg «Cipreste 30x60 cm Branco Opaco» (WT01), lagt liggende.



Veggflis (WT01)



Dusjsone (FT03)



Gulvflis (FT02)

Tak:

Furu Glattpanel 14x145 mm (IP03), hulkil taklist 21x21 mm (CL02) og synlige bærebjelker blir levert med ett strøk interiørbeis, farge Kalkvit 10.

Dør/Vindu:

List til dør og vindu med buet kant 18x70 mm (WDL02), profilert furudør (ISD02) og foringer i furu (WF01) levert med ett strøk interiørbeis, farge Skumring 13. Furudør leveres med flat eiketerskel.

BADSTUE

(Gjelder kun hytter med badstue inntegnet på plantegning)

Gulv:

Fliser på gulv «Minos 30x60 cm Night» (FT02) og kantflis «Minos Night» (FL05). Støpt gulv med varmekabler tilkoblet termostat.

Vegg:

Stående badstue panel i bjørk 12x60 mm, leveres ubehandlet.

Tak:

Badstuepanel av bjørk 12x60 mm og hulkil taklist 21x21 mm (CL02), leveres ubehandlet.

Dør/Vindu:

Glassdør med sotet glass mellom badstue og baderom, størrelse fremkommer av arkitekttegning. List til dør med buet kant 18x70 mm (WDL02), levert ubehandlet.

Øvrig:

Det leveres badstueovn, lys på vegg og ventilasjonsluke mot bad.



Standard leveranse til sauna

WC

(Gjelder kun hytter med WC inntegnet på plantegning)

Gulv:

Flis «Minos 30x60 cm Night» (FT02). Gulvet er støpt med varmekabler og termostat.

Vegg:

Vertikalt furu glattpanel 14x145 mm (IP03), gulvlister med buet kant 18x70 mm (FL01) og synlige bærebjelker blir levert med ett strøk interiørbeis, farge Skumring 13.

Tak:

Furu Glattpanel 14x145 mm (IP03), hulkil taklist 21x21 mm (CL02) og synlige bærebjelker blir levert med ett strøk interiørbeis, farge Kalkvit 10.

RØRLEGGER

Bad:

Det leveres servant Cersanit Ontario 60 (BS03) til 90 og 60 cm baderomsinnredning. Inntegnet dusj leveres med Oras Nova blandebatteri med Oras Sensitiva dusjgarnityr (BWT02) med 90x90 cm svingbare rette dusjdører (SC02). Toalett leveres med integrert ramme og Cersanit toalettskål med sete (WC01).

Lite bad:

Det leveres servant Cersanit President 45 (BS05) med blandebatteri Oras Saga (BWT01) og push-up ventil. Toalett leveres med integrert ramme og Cersanit toalettskål med sete (WC01). Inntegnet dusj leveres med Oras Nova blandebatteri med Oras Sensitiva dusjgarnityr (BWT02) med 90x90 cm svingbare rette dusjdører (SC02) eller spesialtilpassede dører (SC04) ved skråtak. Dette fremkommer av arkitekttegning.

WC:

Det leveres servant Cersanit President 45 (BS05) med blandebatteri Oras Saga (BWT01) og push-up ventil. Toalett leveres med integrert ramme og Cersanit toalettskål med sete (WC01).



Vask (BS03)



Servant (BWT01)



Toalett (WC01)



Dusjdører (SC02)



Dusj (BWT02)

Kjøkken:

Det leveres Franke LYX 651 oppvaskkum (KS04) med Oras Saga 1934F blandebatteri (KWT01). Electrolux oppvaskmaskin blir levert ferdig montert. Waterguard blir montert under oppvaskmaskin.



Kjøkkenvask (KS04)



Blandebatteri (KWT02)

Teknisk rom:

På teknisk rom leveres rør-i-rør skap, 200 liters OSO varmtvannsbereder, Electrolux vaskemaskin blir levert ferdig montert og utekran på utvendig vegg.



Blandebatteri (TWT01)



Skyllekar (TS01)



Utvendig kran (TWT02)

Øvrig:

Alle installasjoner er levert ferdig montert. Det er stengeventil for varmt og kaldt vann på alle blandebatteri. Hovedinntak for vann er som standard plassert på teknisk rom.

TEKNISK

Elektriker:

Elektrisk installasjon leveres etter NEK400:2014. Det leveres ett takpunkt med belysning i alle rom med unntak av stue/spisestue/kjøkken der det leveres totalt fire takpunkt. På hems leveres som standard ett takpunkt og en stikkontakt. Sikringsskap blir fortrinnsvis plassert i teknisk rom. Det leveres elektrisk vifte på bad, teknisk rom og WC. På øvrige rom leveres manuelle lufteventiler.

Oppvarming:

Det leveres varmekabler tilkoblet termostat i alle gulv med flis. Det leveres en 1000 watts panelovn på kjøkken og 2 i stue. På hvert soverom leveres en 400 watts panelovn.

Isolasjon:

Isolasjon i utvendige vegger er 250 mm og tak har 350 mm isolasjon, kravet i henhold til TEK10 er 200/300 mm. På grunnplan blir rom med tregulv lektet opp og det blir lagt 50 mm isolasjon under tregulv. Innvendige tak har 200 mm isolasjon og innvendige vegger har 100 mm isolasjon. Oppbygging av vegger og tak er vist på arkitekttegning.

Brannsikring:

Det leveres med ett brannslukningsapparat plassert på teknisk rom. Det leveres 3 stk optiske røykvarslere som er seriekoblet. På kjøkken over platetopp leveres komfyrvakt som automatisk slår av platetoppen ved overoppheting.

MØBLER I STANDARD LEVERANSE

Kjøkken:

Heltre kjøkken som på tegning med integrerte hvitevarer fra Electrolux (kombiskap, oppvaskmaskin, induksjonsplate, stekeovn og ventilator), benkeplate i massiv eik 6 cm. Kjøkken leveres som standard med en skuffeseksjon og ellers skap med hyller. Skuffer og skap leveres med demping. Størrelse på kjøkken er i henhold til arkitekttegning.



Kjøkken i følge tegning (F02)

Bad/WC:

Hovedbad leveres med 90 cm baderomsinnredning i heltre med 6 cm massiv eik benkeplate, speil og lyslist. Sekundære bad med servantskap leveres med 60 cm baderomsinnredning i heltre med 6 cm massiv eik benkeplate, speil og lyslist. WC leveres med speil og lyslist.

Soverom:

Ett garderobeskap med hyller per soverom h/b/d 235/60/40 cm. På hovedsoverom leveres ett garderobeskap med hyller og heng i størrelse h/b/d 235/120/40 cm. Garderobeskap monteres fra gulv til tak der dette er mulig. På soverom i oppstue leveres kommode med tre skuffer h/b/d 70/80/40 cm.

Gang/Entrè:

Garderobeskap med hyller og heng i størrelse h/b/d 235/120/60 cm.



Skap (F02)



Baderomsmøbel (F02)

Trapp:

Det leveres furutrapp til hems (ST03) og oppstue (ST02O), oljet ett strøk.



Trapp til hems (ST03)



Trapp til 2. etasje (ST02O)

Øvrig:

Møbelpakken leveres som standard i profil Moderne (F02), farge Egghvit NCS-S0502Y.

Det leveres dørstoppere til alle dører, innvendig og utvendig.

BELYSNING

All belysning er levert fra SG. Endringer på vår standard leveranse og tileggsbestillinger gjøres direkte med elektriker. Pris på tileggsbestillinger og fakturering av disse avtales direkte med elektriker.

Innvendig:

- Con Børstet Stål 3x50 W (2 stykk på kjøkken og stue. 1 stykk i entré, korridor, hems og oppstue)
- Con Børstet Stål 3x50 W (1 stykk på hvert soverom og disponible rom)
- Enøk Midi ALU Børstet Stål 2x26 W (1 stykk på bad, teknisk rom og WC)
- Chef Børstet Stål 3x20 W (1 stykk under overskap)
- Lystlist i tredekor over speil på bad
- Lys over speil på WC

Utvendig:

Sorrento sort E-27 montert på vegg (2 stykk)

Solo Sort E27 (1 stykk montert i tak ved inngangsparti og i utvendig bod)

ØVRIG

MWC sørger for nødvendig brann- og tyveriforsikring for hele byggeperioden.

Byggestrøm, avfallshåndtering, innkvartering, transport og kranbil er inkludert i våre standard priser.

Vi leverer gjerne senger/stuemøbler/spisestuemøbler etc. i samme høye kvalitet og utforming som standard møbler. Alle møbler blir levert ferdig montert til overtagelse. Spør etter møbelpakker til våre standardmodeller.

Vi kan også levere eneboliger og flere av våre hyttemodeller kan leveres som enebolig, men da med enkelte justeringer.

BETALINGSPLAN

(Vedlegg D til kontrakt)

- 10 % Ved ferdig grunnmur
- 45 % Ved leveranse av konstruksjonsmateriell og utvendig materiale
- 10 % Hytte under tak (OSB plater lagt ferdig)
- 15 % Ferdig utvendig (Mangler torv, terrasse eller stein på pipe pga. årstid. Reduseres beløp til verdi gjenstående arbeid. For Torv kr. 20.000,-, Terrasse kr. 10.000,- og Skifer på pipe kr. 12.000,-)
- 10 % Ferdig panelt hytte innvendig. (Hytte ferdig panelt tak, vegger, gulv og ferdig flislagt. (Gjenstående arbeid vil være å avlutte elektrisk, montering VVS utstyr samt montering interiør)
- 10 % Ved overlevering av nøkler (Hytte akseptert overtatt og signert overtakelsesprotokoll)

Alle fakturaer sendt fra MWC skal betales innen 3 virkedager fra faktureringsdato.
Fakturering skjer per mail.

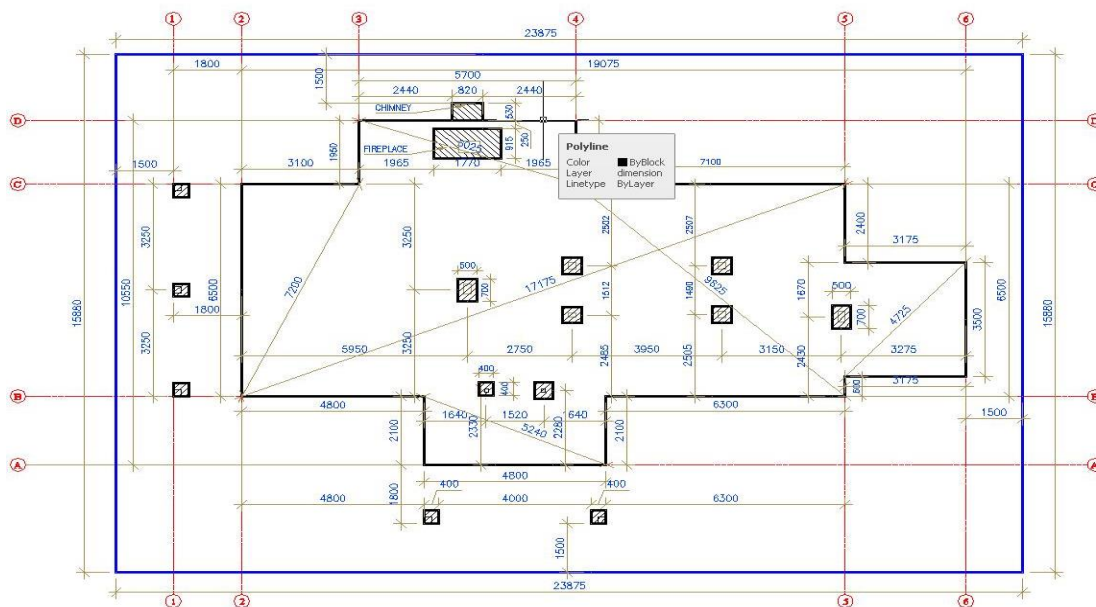
GRUNNARBEIDER TOMT, INSTRUKSJON FOR GRAVEARBEIDER (Vedlegg E3 til kontrakt)

Grunnarbeider er i kontrakten kundens ansvar. Dette dokumentet er MWC sine krav til utførelse av gravearbeidet. Kunden må bruke dette dokumentet som krav til utførelse fra sin graver /Entreprenør og utføres etter følgende spesifikasjon:

Graving / grunnarbeider:

- Kobbertråd til jording skal ligge i jord 1 – 1,5 meter utenfor såle. Ca. 70 meter lang, litt avhengig av hyttemodell og hver ende til yttervegg. Denne skal ligge frostfritt (minst 1,5m under terreng.) Hver ende skal plasseres til yttervegg.
- Grunnarbeid som standard, utgravd, pukket med fin pukkk 8/22, nivellert med kalibrert toleranse +-20mm, det pukkes og komprimeres 1,5 meter ekstra fra hyttevegg og utover rundt fundamentet, (MWC as leverer utvendige frostsikringsmatter XPS), men legging og overdekningen med pukkk utføres av Grunneier/Entreprenør og beregnes etter forholdene på stedet, dette gjelder også rundt utvendige søylepunkt. (Frostsikringen overdekkets med ca. 18-20cm pukkk eller drenerende masser).

NB: Tegning er kun ment som eksempel. Det må benyttes riktige signerte tegninger



- Det må graves ut og pukkes opp også for terrasse ref. tegning. Det må pukkes og rettes opp 50 cm utenfor terrasse.
- Kloakk, vann, elektrisk kabel og svakstrøm føres inn til midten av såle, Vann må være tilkoblet, og med stoppekran. Vann til grunnarbeider skal være på plass før

