

# Longhammaren & Flesjeheia hyttefelt

Fritidsboliger under 50m2 BRA

Pris pr hytte fra kr 1 790 000,-



## Longhammaren & Flesjeheia hyttfelt

Drømmer du om egen hytte i vakre Ryfylke rett ved sjøen? Da har du muligheten nå!

Trekvarters kjøretur fra Tau finner du Nessa hvor Longhammaren hyttfelt ligger. Her er du nærmeste nabo til Årdalsfjorden, hvor du har mulighet til å sikre deg egen båt plass!

Det vil bli opparbeidet lekeplass på feltet, og det er rikelig med gode turmuligheter i området.

Longhammaren frister med sol på sommeren hele dagen. Er du heldig kan du også se den lokale ørnen som seiler forbi en gang i blant.

På selve hyttfeltet er det lagt vekt på omgivelsene. Longhammaren er bygd på en gård, hvor det er blitt lagt ned utallige timer for å dyrke jorden og stelle med dyrene. Det har blitt laget beiter og veier. Langs flere av disse veiene er det gjort et grundig arbeid med muring for at det skal se ordentlig ut. Etter at gårdsdriften ble langt ned kommer det deg til gode!

Dersom du er på jakt etter en flott hytte ved fjorden er dette plassen for deg!

## Beliggenhet:

(Trykk på bildene for kart på internett)



Når du kommer til Nessa, så kjører du til den store eika som deler veien. Ta til høyre og hold videre til venstre. Kjør inn mot fjellet og du ankommer Longhammaren Hyttfelt.



Følg muren. Til venstre i krysset finner du Longhammaren og til høyre kommer du til Flesjeheia hyttfelt.

## Fakta om eiendommene:

Boligtype: Fritidsbolig

Tomt: 6 tomter: 564 – 775 m<sup>2</sup>

Grunnflate: 57 m<sup>2</sup>

Bruksareal: 45 m<sup>2</sup>

Soverom: 3 stk

Bad/vask: 1 stk

Bod: 1 stk

Mulighet for hems!

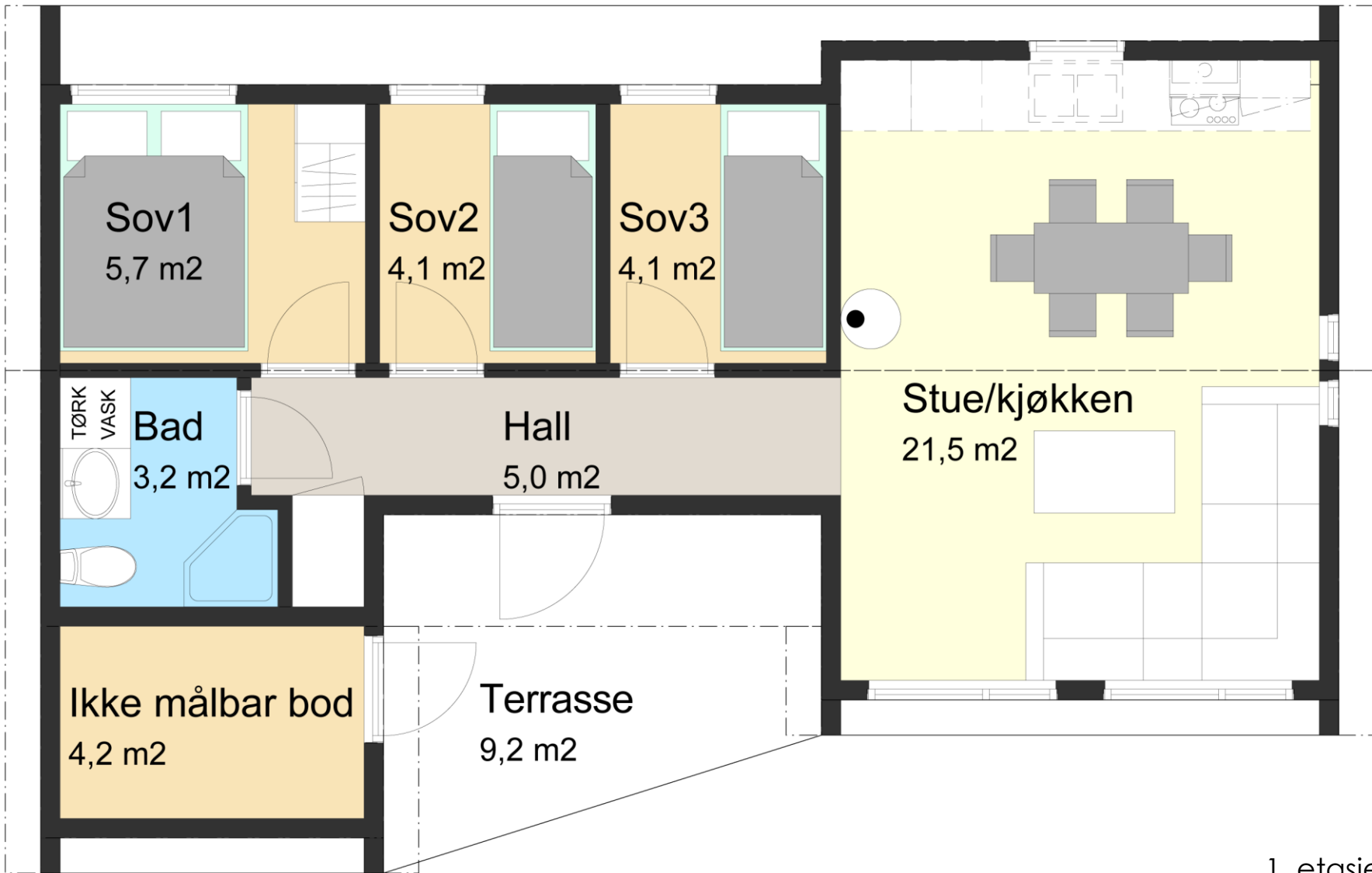
Byggeår:

Planlagt ferdigstilt i 2013

Beliggenhet:

Nessa, 45 min fra Tau





1. etasje



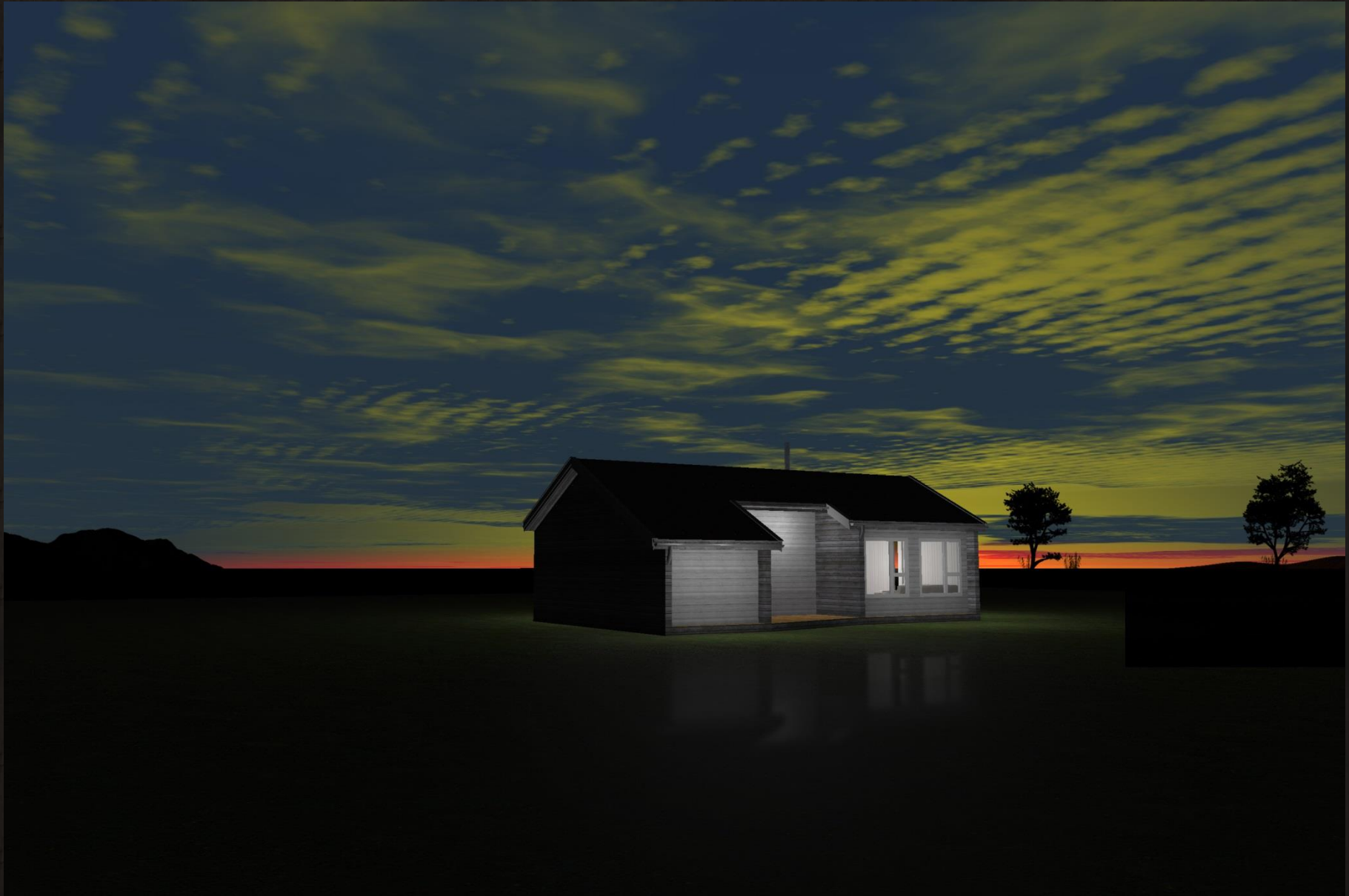












## Beskrivelse:

### Tomt:

- Det planeres ut for to parkeringsplasser. Hytten bygges på pilarer for minst mulig inngripen i terrenget.

### Gulv:

- 98x148 mm dragere (for pilarer)
- 48x198 mm isolert gulv med stubbeloftsplater
- Sponplategulv
- 3 – stavs lakkert eikeprakett fra Khärs
- Terrasse som vist på tegning/bilder

### Yttervegger:

- 19x148 mm df kledning beiset i farger som på bilder
- 23x48 mm lekter
- 12 mm asfalt vindtett plater
- Vindsperreduk i hjørner/åpninger
- 49x98 mm stenderverk med isolasjon
- Diffusjonsperre
- Furu ubehandlet panel innvendig

### Innervegger:

- 48x98 mm stendere med isolasjon
- Furu ubehandlet panel

#### Listverk:

- Furu ubehandlet glattkant dør- og vinduslister
- Furu ubehandlet taklister med skygge
- Utvendig listverk leveres impregnert

#### Tak:

- Dimensjonert for stedlige snølaster
- Shingel type skrå, farge skifer
- Underlagspapp
- Sutaksbord / plater
- Luffing
- Vindsperre
- 200 mm isolasjon
- Underkledning ved takutstikk
- Furu ubehandlet panel innvendig

#### Takrenne:

- Sort alutakrenne komplett

#### Vinduer / dører:

- 2-lags energiglass m/ ventil
- Hoveddør som vist på bilder / tegning
- Innvendige dører med slett hvitt dørbblad
- Dørvrider i børstet stål

#### Loft:

- Vippetrapp for adkomst til loft
- Mulighet for hems!

#### Bad:

- Membran
- Fliser på gulv
- Fibo-trespo veggpanel

#### Bod:

- Isolert
- Skygepanel innvendig
- Utvendig som resten av hytten

#### Kjøkken:

- Møbelpakke som vist på tegning

#### Rørlegger / elektriker:

- Levert i henhold til tegning og gjeldende forskrifter.

Hjemmeside for prosjektet:

[www.longhammaren-hytter.net](http://www.longhammaren-hytter.net)

*\*Forbehold om byggegodkjennelse i Hjelmeland kommune*

Ta kontakt for en hyggelig hytteprat!

Olav Meling

Tlf: 90 700 450

Epost: [olav@melingbygg.no](mailto:olav@melingbygg.no)

[www.melingbygg.no](http://www.melingbygg.no) // [www.mark-arkitekter.no](http://www.mark-arkitekter.no)