

## SKOGSÅRD - SUNNE



<b>Fastighet</b>	Fastigheten Sunne Ingeborgjorden 1:28
<b>Adress</b>	Stöpafors 110, 686 93 Sunne. Belägen i Sunne kommun och Sunne församling. Skattesats 34,85.  Skogsgård med närhet till Övre Fryken. Bostadshus i 2½-plan med boarea 200 kvm. Ekonomibyggnader. Areal 73 ha varav skog 61 ha. Virkesförråd 7739m3sk
<b>Arealer</b>	Arealuppgifter enligt taxerad areal. Totalt 73 ha, fördelat på skog 61 ha, impediment 4 ha, åker 5 ha, övrigt 3 ha.
<b>Taxeringsvärde</b>	Totalt 2 296 000 kr fördelat på tomtmarksvärde 106 000 kr, bostadsbyggnadsvärde 145 000 kr, skogsmarksvärde 1 862 000 kr, åkermarksvärde 107 000 kr, ekonomibyggnadsvärde 67 000 kr, impedimentvärde 9 000 kr. Typkod 120.
<b>Ekonomi</b>	Pris: 4 200 000 kr eller högstbjudande.  Bud märkt "Fastigheten Sunne Ingeborgjorden 1:28" skall vara mäklaren tillhanda senast 2012-08-15
<b>Bostadsbyggnad</b>	Byggnadstyp: 2 ½ plan. Byggnadsår 1909. 4 rum, varav 1-2 sovrum. Boarea ca 200 m <sup>2</sup> . Biarea ca 48 m <sup>2</sup> . Byggnadsyta: 0 m <sup>2</sup> . Areauppgifter enligt säljaren.  Planlösning: Nedre plan:  Stort kök med spis, kyl, frys, gasspis med grill, ugn, diskmaskin och microugn. 1 rum.

**forts**

Wc

Plan 2:

Hall.  
Sovrum.  
Stort rum.

Plan 3:

Stort allrum.

Källarplan:

Tvättstuga med tvättmaskin (12kg).  
Badrum med wc, 2 duschar och bubbelbadbar.

Byggnadssätt: Grundmur: Sten. Grund: Källare. Stomme: Trä. Bjälklag: Trä. Fasad:  
Trä. Takbeklädnad: Tegel. Fönster: Enkla med innanfönster.

Uppvärmning och el: Vedpanna med ackumulatortank 4000 l + 2 stora öppna spisar + 2  
kakelugnar. Vatten: Grävd brunn. Avlopp: Trekammarbrunn med infiltrationsbädd.

Övrigt: Golvvärme i källare, nedre plan och plan 3.

Internet: ADSL.

**Ekonomibyggnader**

1. Större ekonomibyggnad med loge, lador och ladugård. Tillbyggd maskinhall.
2. Ligghall för köttdjur.
3. 2 st skärmtak.
4. Garage / Pannrum, kulvert till stora huset.
5. Lillstuga med indragen el, renoveringsbehov.
6. Gäststuga (ej vinterbonad)

**Skogsmark**

Areal: 61,5 ha med virkesvolym 7 739 m<sup>3</sup>sk. Hög andel mellan 50-70 år. Enligt  
nyupprättad skogsbruksplan.

**Impediment**

Areal 4 ha.

**Åkermark**

Areal 5 ha.

**Jakt**

Ingår i VVO Stöpafor's Södra på ca 2 600 ha, älg och småviltsjakt. 1 lott finns i  
dagsläget. För att få 2 lotter krävs mer än 75 ha.

**Pantbrev**

Det finns 8 st pantbrev uttagna om sammanlagt 3 895 000 kr.

**Servitut,  
planbestämmelser mm**

Servitut: Rättigheter-last: Avtalsservitut Väg, Officialservitut Väg, Ledningsrätt Tele, Ledningsrätt Starkström

Övr gravationer: Avtalsservitut Väg

Gemensamhetsanläggning: Sunne Bjälverud GA:1, Sunne Högen GA:1, Sunne Ingeborgjorden GA:3, Sunne Ingeborgjorden GA:4, Sunne Ingeborgjorden GA:5, Sunne Ingeborgjorden GA:6, Sunne Spelnäs GA:1

**Visning**

Lördag 4/8 kl 12.00 (anmälan).

**Övrigt**

Möjlighet finns att lägga bud på hela eller delar av fastigheten.

Tillträde efter överenskommelse.

Uppgifterna i objektbeskrivningen härrör huvudsakligen från säljaren och kontrolleras av fastighetsmäklaren endast om omständigheterna ger anledning till detta.

**Nuvarande ägare**

Per Hansson

**Ansvarig  
fastighetsmäklare**

Erik Johannesson, tel 054-21 15 00, mobil 070-531 52 56.  
E-post: erik@svenskagardar.se



Kontakta oss för boendekalkyl och ytterligare information. Var vänlig och respektera säljarens önskemål om att boka tid med oss för visning.

## Skogsgård - Sunne



Flyfoto



Bostadshus



Flyfoto



Bostadshus



Flyfoto



Bostadshus

## Skogsgård - Sunne



Bostadshus



Garage / Pannrum



Bostadshus



Ekonomibyggnad



Trädgård



Lillstuga

## Skogsgård - Sunne



Trädgård



Gäststuga



Trädgård



Trädgård



Trädgård



Ekonomibyggnad

## Skogsgård - Sunne



Kök



Kök



Kök



Kök



Kök



Kök

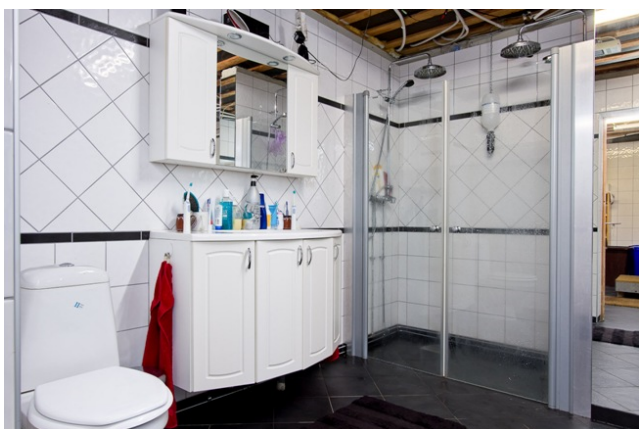
## Skogsgård - Sunne



Kök



Tvättstuga



Badrum



Allrum



Badrum



Allrum



## Skogsgård - Sunne



Hall



Allrum



Allrum



Sovrum



Allrum



Trappa

## Skogsgård - Sunne



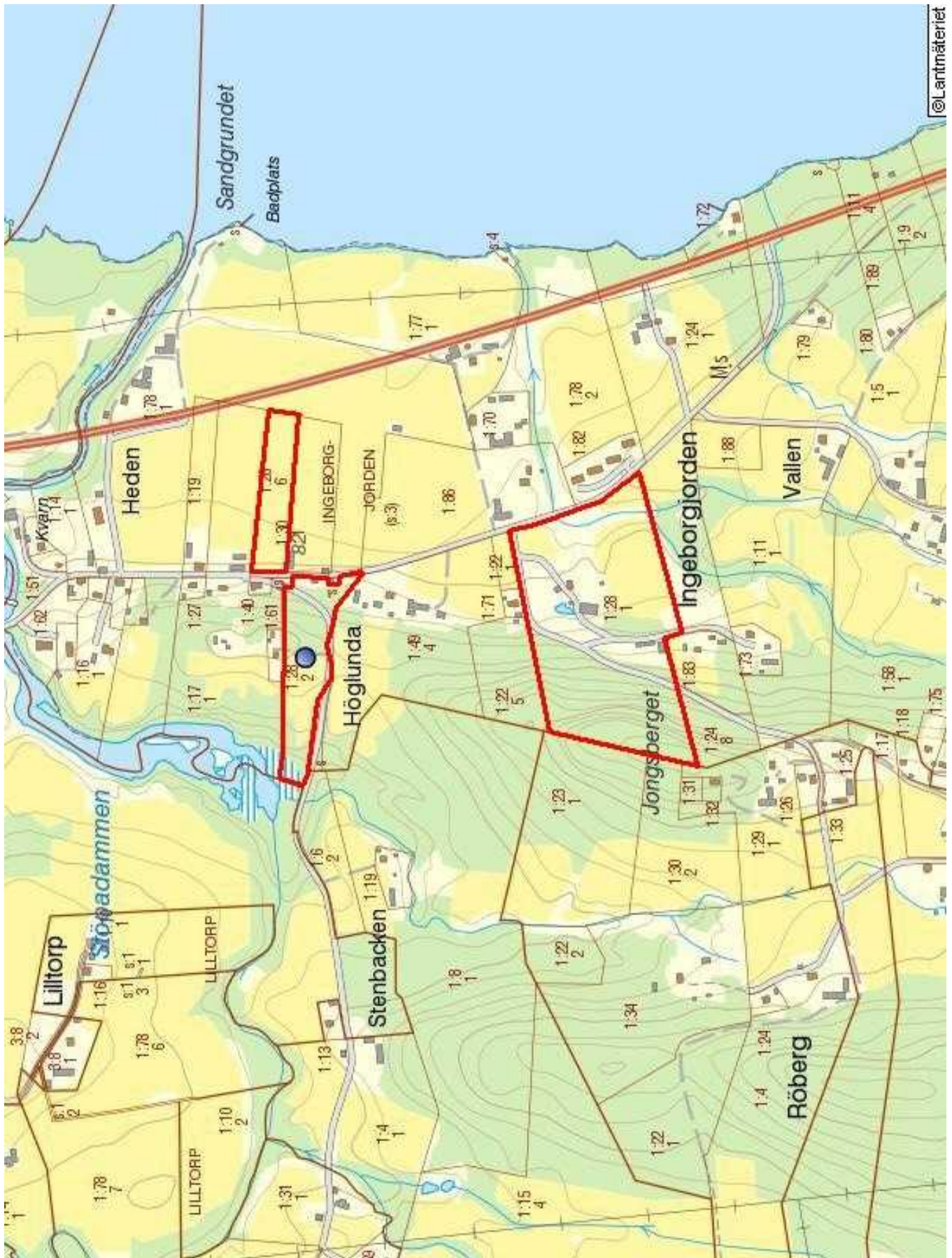
Allrum



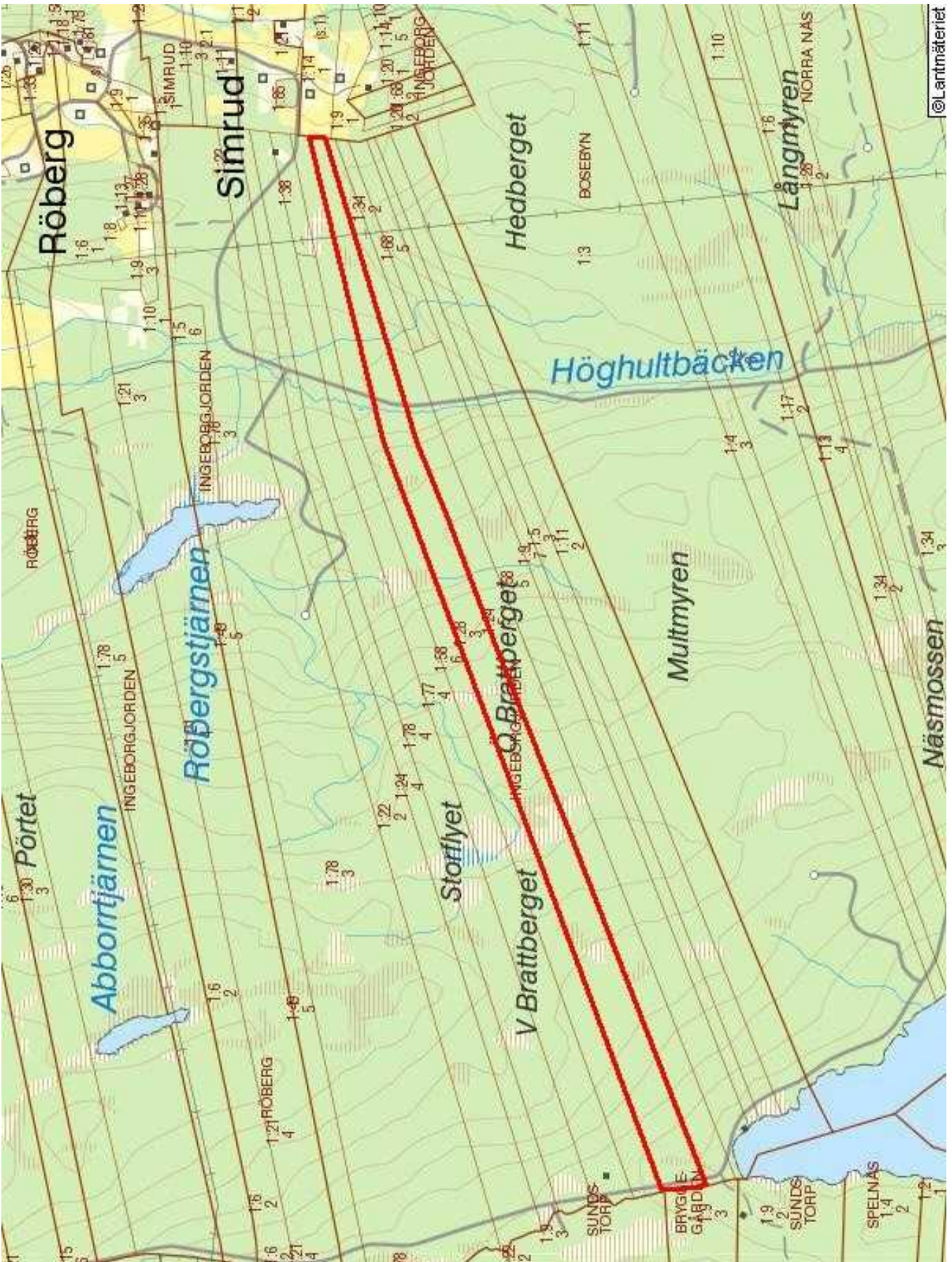
Allrum



Vy

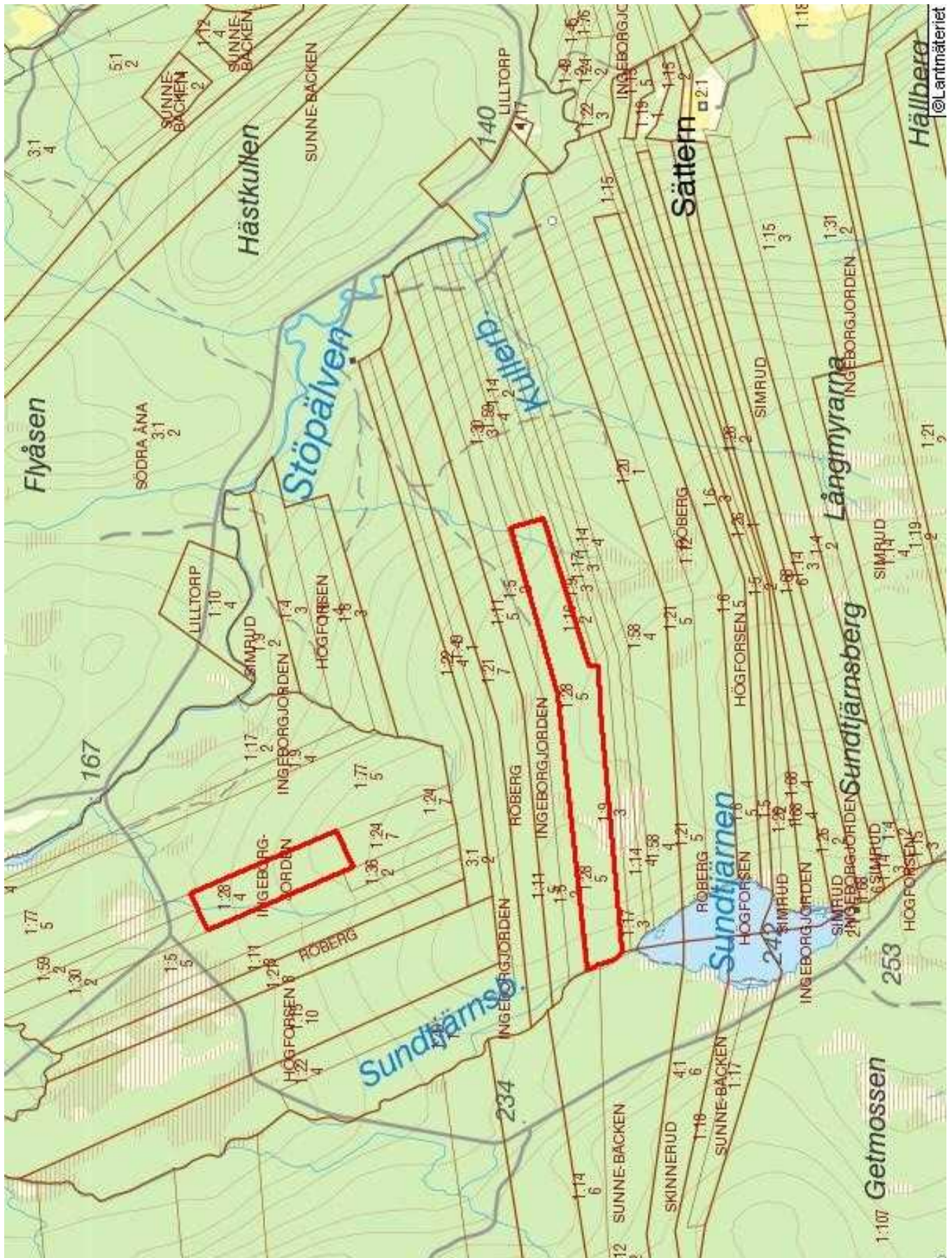


Fastighetskarta

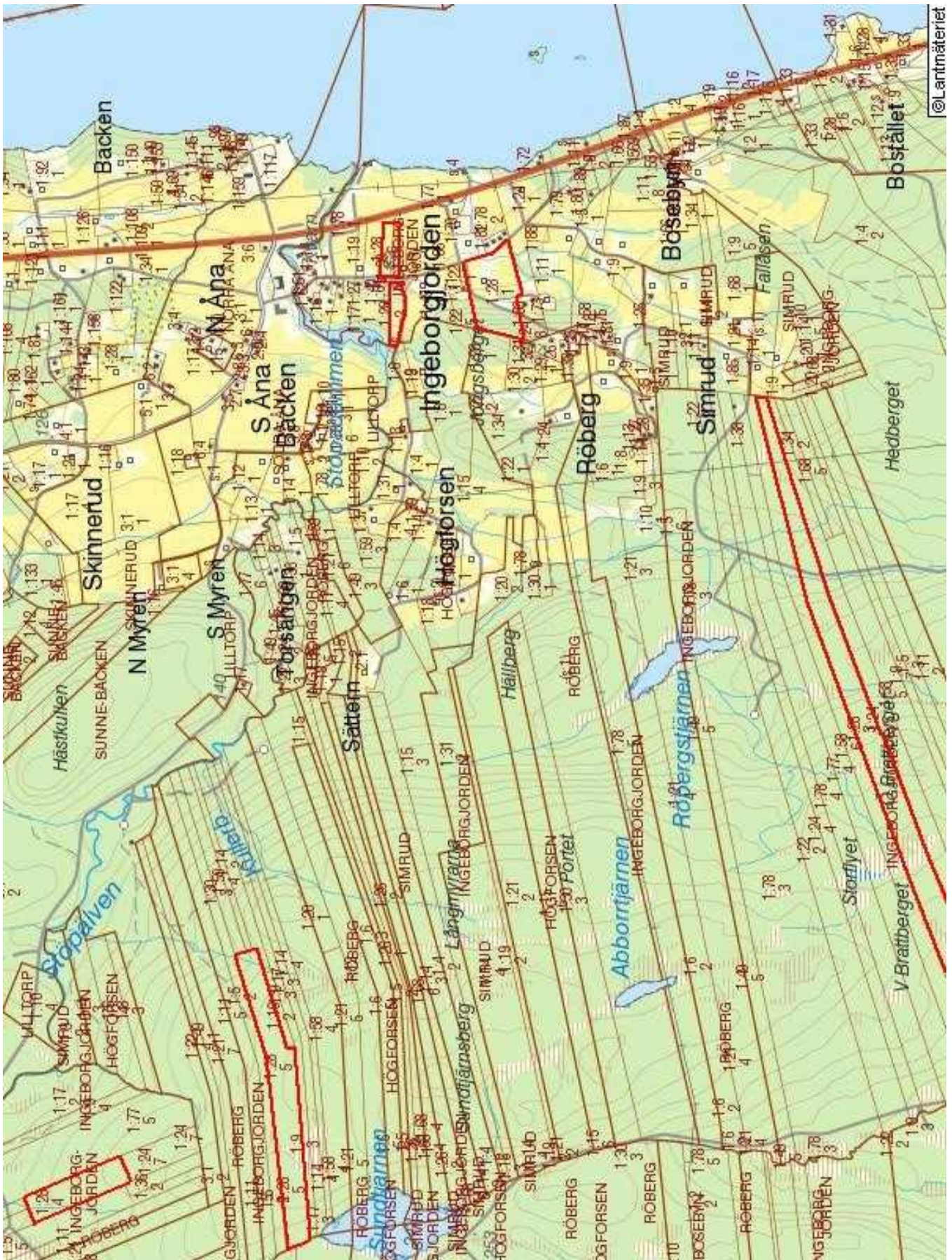


©Lantmäteriet

Fastighetskarta



Fastighetskarta



©Lantmäteriet

Fastighetskarta