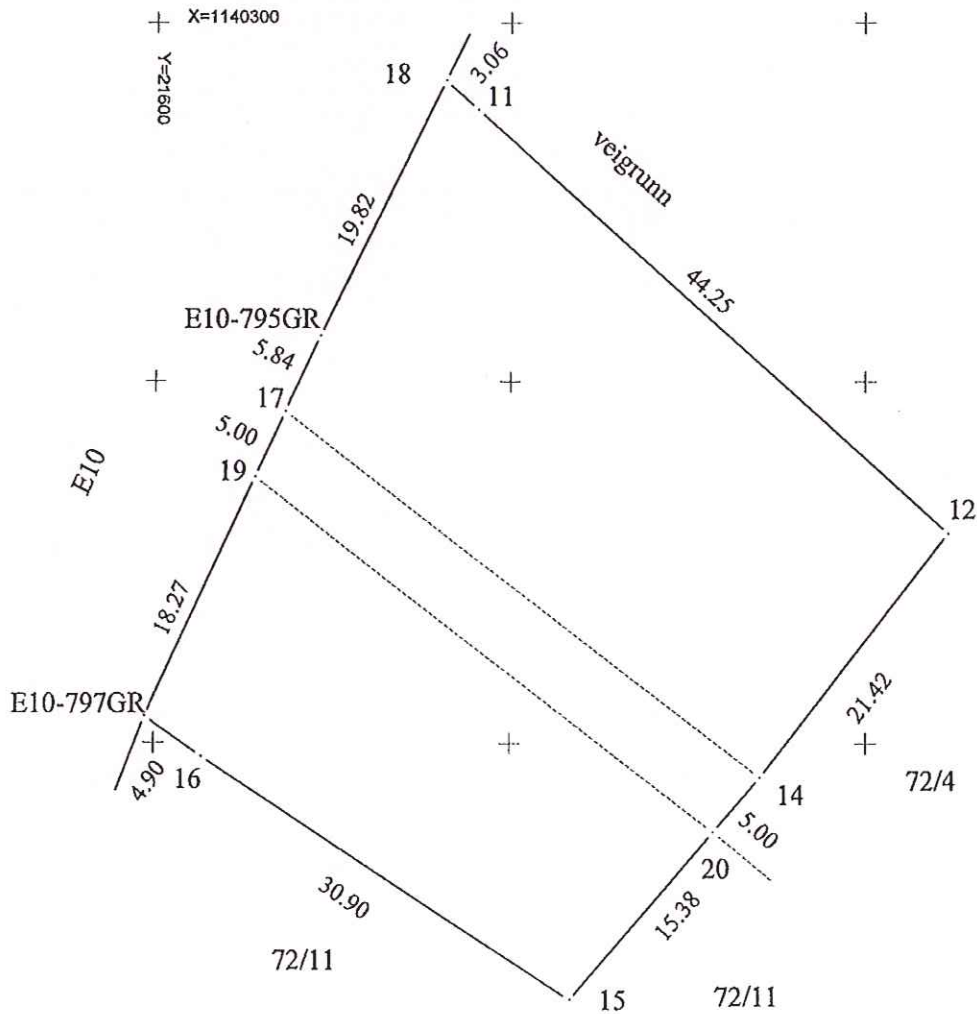


Gnr 72	Bnr 50	Festerz
Representasjonspunkt X 1140264 Y 21628 Z		
Kartblad DR238-1-28 +	X Landnett +	
Målestokk 1:500	Areal 1875 M <sup>2</sup>	

### MÅLEBREVKART

Inr 137/97
Målebrev nr +

Arealoppgave: Tidligere bnr.49: 204 m<sup>2</sup>  
 Tidligere bnr.50: 636 m<sup>2</sup>  
bnr.66: 1035 m<sup>2</sup>  
 Totalt for nytt bnr.50: 1875 m<sup>2</sup>



Punkt	Punktmerke	X-koordinat	Y-koordinat	Side	Radius
18	Grensepunkt (gen.)	1140295.97	21620.46	3.06	+
11	Off.gkj.gmr. i jord	1140293.94	21622.74	44.25	
12	Off.gkj.gmr. i jord	1140264.54	21655.82	21.42	
14	Off.gkj.gmr. i jord	1140247.66	21642.62	5.00	
20	Grensepunkt (gen.)	1140243.88	21639.35	15.38	
15	Grensepunkt (gen.)	1140232.23	21629.31	30.90	
16	Grensepunkt (gen.)	1140249.06	21603.40	4.90	
E10-797GR	Grensepunkt (gen.)	1140251.83	21599.35	18.27	
19	Grensepunkt (gen.)	1140268.39	21607.06	5.00	
17	Grensepunkt (gen.)	1140272.92	21609.17	5.84	
E10-795GR	Grensepunkt (gen.)	1140278.22	21611.64	19.82	