



5269847

NAF Bruktbiltest

Testdato
19.02.2025



Kunde

Navn	Auksjonen.no As	Kontaktperson	
Medlemsnummer	94448735	Navn	Auksjonen.no As
Adresse	Døvleveien 23	Telefon	33300540
Postnummer og -sted	3170 SEM	E-post	
Telefon	33300540		
Ekstern referanse	SD92599		



Kjøretøy

Bilmerke	Volvo	Motorstørrelse	1969 cm ³
Modell	XC90	Motoreffekt	165 kW
Type	L	Aksler i drift	2
Registreringsnr.	SD92599	Drivstofftype	Diesel
Understellsnr.	YV1LFA4BCG1045636	Kjøretøygruppe	101
Km.stand.	231757	Bruktimportert	Nei
Farge	Hvit	Registreringsår	2016
Karosseritype	Flerbruksbil	Registrert første gang	05.01.2016
		Frist for neste EU kontroll	24.05.2026



Informasjon

NAF Bruktbiltest (BBT) er en uavhengig vurdering av kjøretøyets tekniske tilstand iht. definerte kontrollpunkter. De aktuelle kontrollpunktene fremkommer i testen og vurderes / bedømmes etter NAF sine definisjoner og retningslinjer som også hensyntar bilens alder og km-stand.

NAF anmerker kun feil, mangler og avvik som avdekkes på testtidspunktet. Forutsetninger for utført test er angitt på side 2 i denne rapporten. NAF demonterer ikke for kontroll. Det kan være indikasjon knyttet til tekniske forhold som krever ytterligere utredning for å kunne fastslå omfang. Det kan også være periodiske feil som ikke kan avdekkes på testtidspunktet. Se utfyllende leveransebeskrivelse side 6.

NAF Bruktbiltest er utført på oppdrag av bilforhandler. Alle henvendelser til testen og øvrige forhold til bilens tekniske tilstand må avklares mellom kjøper av bilen og bilforhandler testen er utstedt til.



5269847

Testresultater

Ref.Id	Repareres	Resultat	Beskrivelse
2.6	Unormal lyd	Ulyd fra hjuloppheng foran	
3.6	Nøkler / Utstyr	Nøkkel/er virker ikke	
4.3	Service/ Dokum.	Iht. servicehefte er ikke alle servicer fulgt	Tid mellom servicer er overskredet, Kjørelengde mellom servicer er overskredet
5.3	Bremsebelegg	Slitt bremsebelegg	Høyre bak, Venstre bak
6.7	Bremsekiver	Bremsekivetykkelse er under fabrikantens minimumsmål	Venstre bak, Høyre bak
17.15	Lys	Vann / kondens i lykt:	Venstre baklys
17.16		Skadet lykt:	Venstre baklys
17.17		Løs lykt:	Høyre tåkelys
22.3	Varsellamper utvidet	Varsellampe for OBD (Motorlampe) lyser	
28.1	Utvendig tilstand motor	Oljekkasje på motor - rengjør før nærmere kontroll	
58.8	Tilstand 12 volt batteri	* Måtte startes med booster, anbefaler nærmere kontroll av batteri.	
78.5	Opphengs- / bærearmer foraksel	Slitt foring / løsnet i vulkanisering:	Venstre nedre
86.2	Lakk / karosseri utvendig	Lakkriper:	Støtfanger foran
86.5		Pyntelist løs, skadet eller mangler:	Venstre forskjerm
86.11		Steinsprut/lakksår	Støtfanger bak
88.1	Underside	Skadet/løs innerskjerm:	Venstre foran
90.1	Tilhengerfeste	Elektrisk nedfelling av hengerfeste virker ikke	
97.1	Døråpning	Sår eller skade:	Venstre fordør

Ref.Id	Opplysning	Resultat	Beskrivelse
5.9	Bremsebelegg	Slitt bremsebelegg	Venstre foran, Høyre foran
23.6	Full systemskann	Etter avtale med kunde er feilkode/r slettet, feilsøking må påregnes dersom feilkode dukker opp igjen	
29.12	Oljenivå motor	Bilen er ikke utstyrt med peilepinne, oljenivå er ikke kontrollert	
37.5	Registerreim	Det foreligger dokumentasjon i servicehefte på at registerreim er byttet iht oppgitt intervall	
60.7	Tilleggsvarmer / parkeringsvarmer	Ikke funksjonsprøvd	
66.10	Felg	Ripe/slitasje på felg	Venstre bak, Høyre foran, Venstre foran, Høyre bak
67.30	Ekstra hjulsett	Dekk har lite mønsterdybde, tillatt men anbefales byttet:	4 dekk



5269847

Ref.Id	Opplysning	Resultat	Beskrivelse
78.8	Opphengs- / bærearmer foraksel	* Liten slakk i hjuloppheng, venstre foran.	
86.17	Lakk / karosseri utvendig	Diverse småbulker/lakkriper	
86.19		Bulk(er)	Høyre bakhjør, Støtfanger bak
86.21		Små lakkblærer:	Tak, Høyre fordør, Venstre bakhjør, Høyre bakhjør
86.23		Rust / korrosjon i innvendig kant:	Venstre fordør
86.34		* Diverse steinsprut/lakksår.	
88.13	Underside	Stedvis rustdannelse i vognbunn/understell	
103.6	Interiør generelt	* Noe slitasje i interiør.	

Servicehistorikk

Angitte serviser er de som er oppført i serviceheftet/annen dokumentasjon funnet i bilen. Avvik i forhold til angitte serviceintervaller/retningslinjer i serviceheftet, anmerkes og fremkommer i rapporten.

Dato	Km.stand
17.12.2024	229800
07.12.2023	199899
31.01.2023	172392
25.05.2022	147577
24.06.2021	127028
02.12.2019	78287
14.03.2019	50601
23.01.2018	32864
16.01.2017	16347

Testforhold

Maks hastighet ved prøvekjøring	60 km/t
Utetemperatur ved prøvekjøring	-6 °C
Føreforhold ved prøvekjøring	Tørt
Er bilen skitten eller nediset:	Nei
Frist for neste EU kontroll	25.05.2026



5269847

Prøvekjøring

- 1 - Kjøreegenskaper ✓
- 2 - Unormal lyd R

Generell informasjon

- 3 - Nøkler / Utstyr R
- 4 - Service/ Dokum. R

Bremser

- 5 - Bremsbelegg R
- 6 - Bremseskiver R
- 8 - Parkeringsbrems ✓
- 10 - Bremsvæskeniå ✓
- 12 - Bremsørør ✓
- 13 - Bremseslanger ✓
- 14 - Bremskraftforsterker ✓
- 15 - Bremsedal ✓

Lys og signaler

- 17 - Lys R
- 19 - Refleks ✓
- 20 - Lyd / lyssignaler ✓
- 21 - Varsellamper ✓
- 22 - Varsellamper utvidet R

e-Diagnose

- 23 - Full systemskann O

Motor

- 27 - Motor virkemåte ✓
- 28 - Utvendig tilstand motor R
- 29 - Oljenivå motor O
- 30 - Kjølevæske ✓
- 31 - Kjølevifte ✓
- 32 - Kjølesystem ✓
- 33 - Eksosanlegg ✓
- 35 - Motorfester ✓
- 36 - Drivstofftank, rør, slange ✓
- 37 - Registerreim O

Drivverk

- 40 - Girkasse (automatisk) ✓
- 41 - Differensial ✓
- 42 - Drivaksler ✓
- 43 - Mellomaksel ✓

Elektriske anlegg

- 44 - Instrument belysning ✓
- 45 - Instrumenter ✓
- 47 - Elektrisk vindusheis ✓
- 48 - Oppvarmet bakrute ✓
- 49 - Kupevifte ✓
- 50 - Varmeapparat / klimaanlegg (AC) ✓
- 51 - Vindusvisker, spyler (foran/bak) ✓
- 52 - Lyktespyler / Visker ✓
- 53 - Sentrallås ✓
- 54 - Setevarmer ✓
- 55 - Ladespenning generator ✓
- 56 - Drivrem generator ✓
- 58 - Tilstand 12 volt batteri R
- 59 - Tilhengerkontakt ✓
- 60 - Tilleggsvarmer / parkeringsvarmer O

Hjul, dekk, felg

- 65 - Dekk ✓
- 66 - Felg O
- 67 - Ekstra hjulsett O
- 68 - Hjullager ✓

Styring

- 71 - Ratt, rattaksel, ledd ✓
- 72 - Styresnekke, tannstang ✓
- 73 - Styrestag/ledd ✓
- 74 - Styreservo ✓

Hjuloppheng

- 75 - Støtdempere ✓
- 76 - Stabilisator ✓
- 77 - Fjærer / fjærbein ✓
- 78 - Opphengs- / bærearmer foraksel R
- 79 - Opphengs- / bærearmer bakaksel ✓
- 80 - Travers ✓



5269847

Karosseri

81 - Frontrute	✓
82 - Siderute/bakrute	✓
83 - Dør-/panseråpner	✓
84 - Lås	✓
85 - Takluke/Panoramatak	✓
86 - Lakk / karosseri utvendig	R
87 - Utvendig speil	✓
88 - Underside	R
89 - Understellsnummer	✓
90 - Tilhengerfeste	R

Interiør

91 - Dashbord / midtkonsoll	✓
92 - Luftdyse kupé	✓
93 - Taktrekk	✓
94 - Solskjerm	✓
95 - Innvendig speil	✓
96 - Dørtrekk	✓
97 - Døråpning	R
98 - Seter	✓
99 - Bilbelte	✓
100 - Gulvmatter/-teppe	✓
101 - Bagasjeromstildekning	✓
102 - Laste-/bagasjerom	✓
103 - Interiør generelt	O
104 - Varseltrekant	✓



5269847

Måleverdier

Ref.Id	Punkt	Fråse	Måleverdi
3.1	Nøkler / Utstyr	Antall nøkler:	2 stk
6.1	Bremsekiver	Min. bremsekivetykkelse før utskifting foran:	27,50 mm
6.2		Bremsekivetykkelse VF	28,00 mm
6.3		Bremsekivetykkelse HF	28,00 mm
6.4		Min. bremsekivetykkelse før utskifting bak:	17,50 mm
6.5		Bremsekivetykkelse VB	16,30 mm
6.6		Bremsekivetykkelse HB	16,10 mm
30.1	Kjølevæske	Kjølevæskens frysepunkt, frostsikker ned til minus:	40 °C
37.1	Registerreim	Bilfabrikanten anbefaler under normale forhold skifte ved km:	150000
37.2		eller ved, måneder:	120
50.1	Varmeapparat / klimaanlegg (AC)	Temperatur på luft inn i klimaanlegg	20 °C
50.2		Temperatur på luft ut av klimaanlegg	3 °C
55.1	Ladespenning generator	Ladespenning med last (V)	13,60 volt
55.2		Ladespenning uten last (V)	14,00 volt
58.1	Tilstand 12 volt batteri		Ikke mulig å måle uten demontering
65.1	Dekk	Mønsterdybde VF	8,00 mm
65.2		Mønsterdybde HF	7,00 mm
65.3		Mønsterdybde VB	7,00 mm
65.4		Mønsterdybde HB	8,00 mm
65.5		Bilen er utrustet med:	Vinterdekk m/pigg
66.1	Felg	Felg montert på bilen:	Lettmetallfelg
67.1	Ekstra hjulsett	Mønsterdybde	3,50 mm
67.2		Mønsterdybde	4,00 mm
67.3		Mønsterdybde	4,50 mm
67.4		Mønsterdybde	5,00 mm
67.5		Ekstra hjulsett er utrustet med:	Piggfrie vinterdekk
67.6		Felg på ekstra hjulsett:	Lettmetallfelg



5269847

Bilder og vedlegg



1. Generelt



2. Generelt



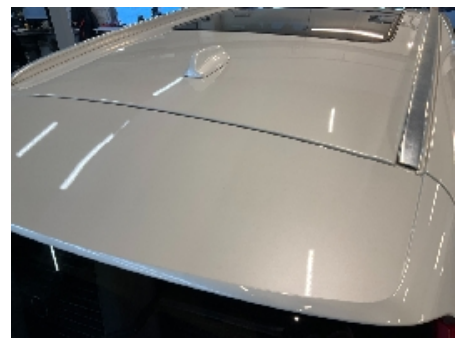
3. Generelt



4. Generelt



5. Generelt



6. Generelt



7. Generelt



8. Generelt



9. Generelt



10. Generelt



11. Generelt



12. Generelt



5269847



13. Generelt



14. Generelt



15. Generelt



16. Generelt



17. Generelt



18. Generelt



19. Generelt



20. Generelt



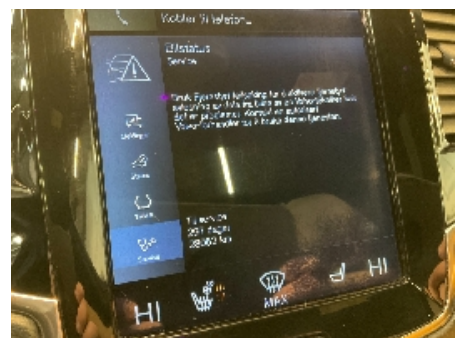
21. Generelt



22. Generelt



23. Generelt



24. Generelt



25. Generelt



26. Generelt



27. Generelt



28. Generelt



29. Generelt



30. Generelt



31. Generelt



32. Generelt



33. Generelt



34. Generelt



35. Generelt



36. Generelt



37. Generelt



38. Generelt



39. Generelt



40. Generelt



41. Generelt



42. Generelt



43. Generelt



44. Generelt



45. Generelt



46. Generelt



47. Generelt



48. Generelt



49. Generelt



50. Generelt



51. Generelt



52. Generelt



53. Generelt



54. Generelt



55. Generelt



56. Generelt



57. Generelt



58. Generelt



59. Generelt



60. Generelt



5269847



61. Generelt



62. Generelt



63. Generelt



64. Generelt



65. Generelt



66. Generelt



67. Generelt



5269847

Leveransebetingelser

1. Testrapporten

Testrapporten inneholder identifikasjon av kjøretøy og kunde samt beskrivelse av testens omfang med måleresultater der det foreligger.

2. Bedømming-vurderingsdefinisjon

Forklaring til bokstavkodene som benyttes ved PDF rapport:

V = Normalt. Tilstand vurdert «normal» iht. kjøretøyets alder og kjørelengde

R = Reparasjon. Anbefaler utbedring iht. kontrollpunkt

O = Opplysning. Informasjon iht. kontrollpunkt og/eller kjøretøy

S = Skiftet. Kontrollpunkt inkl. komponentskifte

J = Justert. Kontrollpunkt inkl. justering

I = Ikkeutført. Kontrollpunkt ikke vurdert

3. Gjennomføring av test.

Test utføres på et NAF Senter hvis ikke annet er beskrevet.

4. Eiendomsrett

Testens resultat tilhører NAFs kunde. Kundens navn er registrert på side 1 i testrapporten, og eventuelle henvendelser i forbindelse med testen må utføres av registrert kunde. Testresultatene leveres ikke ut til andre uten samtykke fra NAFs kunde.

5. Demontering

NAF demonterer ikke for kontroll/vurdering, og kan dermed ikke påpeke feil som kun avdekkes ved demontering. Dersom NAF oppdager avvik der det trengs demontering for kontroll/vurdering, vil dette anmerkes i testrapporten.

6. Prøvekjøring, periodiske feil og fremtidige problemer

NAF anmerker kun feil og avvik som oppdages på testtidspunktet. Periodiske feil/avvik kan forekomme uten at dette avdekkes pga. manglende symptom(fremtredelse) ved testtidspunktet. Det er ikke mulig å forutse fremtidige problemer, feil eller avvik.

NAF prøvekjører bilen kun i begrenset grad.

7. Avlesing av elektronisk lagrede feilkoder via kjøretøyets OBD kontakt

NAF leser feilkoder på de elektroniske styresystemene som bilprodusenten har gitt tilgang til. Tilgang kan variere mellom ulike bilmerker og modeller og systemene leses med det testutstyret som benyttes av NAF. Det skilles ikke mellom permanente og periodiske feilkoder. NAF kan ikke påvise avvik i bilens oppgitte kilometerstand ved hjelp av diagnose.

8. NAFs ansvar

NAF har vurdert alle kontrollpunkter i den aktuelle testrapporten i henhold til NAFs definisjoner og retningslinjer. Kontrollpunkter som ikke omtales i rapporten er ikke inkludert eller vurdert.

Feil/avvik som avdekkes i etterkant av testen, kan ikke lastes NAF uten at det dokumenteres at følgende kumulative vilkår foreligger:

- feil/avvik må anses å ha foreligget ved testtidspunktet
- feil/avvik kan avdekkes etter gjeldende definisjoner og retningslinjer (innhold) av kontrollpunkt ved testtidspunktet
- feil/avvik kan avdekkes ved benyttet testutstyr i NAF ved testtidspunktet
- feil/avvik kan avdekkes ved gjeldende testforutsetninger ved testtidspunktet
- feil/avvik medfører konsekvenstap
- NAF har opptrådt uaktsomt ved testtidspunktet

9. Klageadgang næringsmarked

Testens resultat tilhører NAFs kunde. Kundens navn er registrert på side 1 i testrapporten. Ved eventuelle uoverensstemmelser i forbindelse med levert dokumentasjon, skal kunde ta dette opp med NAF. NAF er forretningsmessig leverandør til kunde og forholder seg kun til denne avtalepart.

Alle reklamasjoner må være NAF i hende skriftlig senest 10 dager etter at testen er utført.

10. Reklamasjonsansvaret til NAF

Ved uoverensstemmelse mellom tekst og bilder i testrapport og ett av disse viser riktig tilstand, er feilen ikke reklamasjonsgrunn.

NAF AS er ikke ansvarlig for feil i opplysninger som er hentet elektronisk fra 3.-part.

NAF AS kan kreve at bilen stilles til disposisjon for kontroll.

Ved reklamasjon kan NAF AS forlange å få mulighet til å reparere på eget verksted.

Hvis kjøper starter reparasjon på annet verksted uten skriftlig godkjenning fra NAF AS bortfaller retten til å kreve utgiften refundert av NAF AS.

Ved reparasjon på kjøpers verksted beregnes priser etter NAF AS sine innkjøpspriser (Meca eller tilsvarende) og selvkost på timepris. Benyttes DBS-systemet som grunnlag for delepriser benyttes importørpriser uten fraktpåslag.

Arbeidstidsettes iht. Haynes Pro med faktor 1

Diagnoserapport vedlegges der kunden har bestilt dette. Diagnoserapporten betraktes som en del av testrapporten.

Reklamasjonskravets størrelse er under alle omstendigheter oppad begrenset til prisen på testen, med mindre noe annet er særskilt avtalt.

NAF AS anbefaler at budgivere selv inspiserer objektet.

NAF SEM
Døvleveien 23
3170 SEM
Telefon:
Fax:
E-mail:
Website:



19. feb. 2025

Køretøj: Volvo XC90 D5 2.0 16V CDI ECO AWD
Motorkode: D 4204 T11
Produktionsår: 15-16
Kilometerstand: 231757 (skrevet af kontrolløren)
Registrering Nr: SD 92599
VIN: YV1LFA4BCG1045636 (udlæst fra styreenhed)
Testet: 19. feb. 2025 12:57:02

Fejlkode > Fejlkode > Fejlkode

OBD

OBD

6 Fejl

Fejlkode: P2262
Ladetryk
Intet ladetryk registreret.

Fejlkode: P2262
Ladetryk
Intet ladetryk registreret.

Fejlkode: P2262
Ladetryk
Intet ladetryk registreret.

Fejlkode: P2262
Ladetryk
Intet ladetryk registreret.

Fejlkode: P2262
Ladetryk
Intet ladetryk registreret.

Fejlkode: P2262
Ladetryk
Intet ladetryk registreret.

OBD

OBD

6 Fejl

Fejlkode: P2262
Ladetryk
Intet ladetryk registreret.

Fejlkode: P2262
Ladetryk

Hella Gutmann Solutions GmbH

Intet ladetryk registreret.

Fejlkode: P2262
Ladetryk
Intet ladetryk registreret.

Fejlkode: P2262
Ladetryk
Intet ladetryk registreret.

Fejlkode: P2262
Ladetryk
Intet ladetryk registreret.

Fejlkode: P2262
Ladetryk
Intet ladetryk registreret.

OBD

Fejlkode: P2262
Ladetryk
Intet ladetryk registreret.

Fejlkode: P2262
Ladetryk
Intet ladetryk registreret.

Fejlkode: P2262
Ladetryk
Intet ladetryk registreret.

Fejlkode: P2262
Ladetryk
Intet ladetryk registreret.

Fejlkode: P2262
Ladetryk
Intet ladetryk registreret.

Fejlkode: P2262
Ladetryk
Intet ladetryk registreret.

OBD

6 Fejl

Drivlinje

Dieselmotor

ikke tilgængelig

Drivlinje

NRCM Styreenhed Nox-reduktion

ikke tilgængelig

Drivlinje

BECM batteriovervågningsmodul

ikke tilgængelig

Drivlinje

Dieselmotor

ikke tilgængelig

Drivlinje

NRCM Styreenhed Nox-reduktion

ikke tilgængelig

Drivlinje

BECM batteriovervågningsmodul

ikke tilgængelig

Drivlinje

Dieselmotor

ikke tilgængelig

Drivlinje	NRCM Styreenhed Nox-reduktion	ikke tilgængelig
Drivlinje	BECM batteriovervågningsmodul	ikke tilgængelig
bremsesystem	SAS Ratvinkelgiver	ikke tilgængelig
bremsesystem	ABS BCM	ikke tilgængelig
bremsesystem	VDDM ABS/ESP-styreenhed	ikke tilgængelig
bremsesystem	SAS Ratvinkelgiver	ikke tilgængelig
bremsesystem	ABS BCM	ikke tilgængelig
bremsesystem	VDDM ABS/ESP-styreenhed	ikke tilgængelig
bremsesystem	SAS Ratvinkelgiver	ikke tilgængelig
bremsesystem	ABS BCM	ikke tilgængelig
bremsesystem	VDDM ABS/ESP-styreenhed	ikke tilgængelig
Passiv sikkerhed	SRS Airbag	ikke tilgængelig
Passiv sikkerhed	RML sikkerhedssele VF	ikke tilgængelig
Passiv sikkerhed	RMR sikkerhedssele HF	ikke tilgængelig
Passiv sikkerhed	SRS Airbag	ikke tilgængelig
Passiv sikkerhed	RML sikkerhedssele VF	ikke tilgængelig
Passiv sikkerhed	RMR sikkerhedssele HF	ikke tilgængelig
Passiv sikkerhed	SRS Airbag	ikke tilgængelig
Passiv sikkerhed	RML sikkerhedssele VF	ikke tilgængelig
Passiv sikkerhed	RMR sikkerhedssele HF	ikke tilgængelig
Termostyring	CCM klimaanlægsstyring	ikke tilgængelig
Termostyring	CCM klimaanlægsstyring	ikke tilgængelig
Termostyring	CCM klimaanlægsstyring	ikke tilgængelig
Førerassistentsystem	ASDM styreenhed aktiv radar- og kameraovervågning	ikke tilgængelig
Førerassistentsystem	FLC 2 Frontkamera	ikke tilgængelig
Førerassistentsystem	FLR Styreenhed forreste radar	ikke tilgængelig
Førerassistentsystem	ASDM styreenhed aktiv radar- og kameraovervågning	ikke tilgængelig

Førerassistentsystem	FLC 2 Frontkamera	ikke tilgængelig
Førerassistentsystem	FLR Styreenhed forreste radar	ikke tilgængelig
Førerassistentsystem	ASDM styreenhed aktiv radar- og kameraovervågning	ikke tilgængelig
Førerassistentsystem	FLC 2 Frontkamera	ikke tilgængelig
Førerassistentsystem	FLR Styreenhed forreste radar	ikke tilgængelig
Komfort	DIM kombiinstrument	ikke tilgængelig
Komfort	CEM centralelektronikmodul	ikke tilgængelig
Komfort	DDM førerdørsmodul	ikke tilgængelig
Komfort	PDM passagerdørsmodul	ikke tilgængelig
Komfort	PSMD førersædemodul	ikke tilgængelig
Komfort	PSMP passagersædestyreenhed	ikke tilgængelig
Komfort	SODL sidehindringsregistrering til venstre	ikke tilgængelig
Komfort	SODR sidehindringsregistrering til højre	ikke tilgængelig
Komfort	SCL ratlås-servomotor	ikke tilgængelig
Komfort	VCM styreenhed køretøjskommunikation	ikke tilgængelig
Komfort	OHC kontrolpanel i loft	ikke tilgængelig
Komfort	PAM parkeringshjælp	ikke tilgængelig
Komfort	POT bagklapmodul	ikke tilgængelig
Komfort	TEM telematikstyreenhed	ikke tilgængelig
Komfort	WAM 360 graders kamerasystem	ikke tilgængelig
Komfort	BECM batteriovervågningsmodul	ikke tilgængelig
Komfort	Anhængermodul	ikke tilgængelig
Komfort	HCML Forlygtestyreenhed til venstre	ikke tilgængelig
Komfort	HCMR Forlygtestyreenhed til højre	ikke tilgængelig
Komfort	DIM kombiinstrument	ikke tilgængelig
Komfort	CEM centralelektronikmodul	ikke tilgængelig
Komfort	DDM førerdørsmodul	ikke tilgængelig
Komfort	PDM passagerdørsmodul	ikke tilgængelig

Komfort	PSMD førersædemodul	ikke tilgængelig
Komfort	PSMP passagersædestyreenhed	ikke tilgængelig
Komfort	SODL sidehindringsregistrering til venstre	ikke tilgængelig
Komfort	SODR sidehindringsregistrering til højre	ikke tilgængelig
Komfort	SCL ratlås-servomotor	ikke tilgængelig
Komfort	VCM styreenhed køretøjskommunikation	ikke tilgængelig
Komfort	OHC kontrolpanel i loft	ikke tilgængelig
Komfort	PAM parkeringshjælp	ikke tilgængelig
Komfort	POT bagklapmodul	ikke tilgængelig
Komfort	TEM telematikstyreenhed	ikke tilgængelig
Komfort	WAM 360 graders kamerasystem	ikke tilgængelig
Komfort	BECM batteriovervågningsmodul	ikke tilgængelig
Komfort	Anhængermodul	ikke tilgængelig
Komfort	HCML Forlygtestyreenhed til venstre	ikke tilgængelig
Komfort	HCMR Forlygtestyreenhed til højre	ikke tilgængelig
Komfort	DIM kombiinstrument	ikke tilgængelig
Komfort	CEM centralelektronikmodul	ikke tilgængelig
Komfort	DDM førerdørsmodul	ikke tilgængelig
Komfort	PDM passagerdørsmodul	ikke tilgængelig
Komfort	PSMD førersædemodul	ikke tilgængelig
Komfort	PSMP passagersædestyreenhed	ikke tilgængelig
Komfort	SODL sidehindringsregistrering til venstre	ikke tilgængelig
Komfort	SODR sidehindringsregistrering til højre	ikke tilgængelig
Komfort	SCL ratlås-servomotor	ikke tilgængelig
Komfort	VCM styreenhed køretøjskommunikation	ikke tilgængelig
Komfort	OHC kontrolpanel i loft	ikke tilgængelig
Komfort	PAM parkeringshjælp	ikke tilgængelig
Komfort	POT bagklapmodul	ikke tilgængelig

Komfort	TEM telematikstyreenhed	ikke tilgængelig
Komfort	WAM 360 graders kamerasystem	ikke tilgængelig
Komfort	BECM batteriovervågningsmodul	ikke tilgængelig
Komfort	Anhængermodul	ikke tilgængelig
Komfort	HCML Forlygtestyreenhed til venstre	ikke tilgængelig
Komfort	HCMR Forlygtestyreenhed til højre	ikke tilgængelig
Gearkasse	Gearkasse	ikke tilgængelig
Gearkasse	DEM differentiale-elektronikmodul	ikke tilgængelig
Gearkasse	Gearkasse	ikke tilgængelig
Gearkasse	DEM differentiale-elektronikmodul	ikke tilgængelig
Gearkasse	Gearkasse	ikke tilgængelig
Gearkasse	DEM differentiale-elektronikmodul	ikke tilgængelig
Undervogn	aktivt chassis	ikke tilgængelig
Undervogn	aktivt chassis	ikke tilgængelig
Undervogn	aktivt chassis	ikke tilgængelig
Styretøj	Elektr. servostyring	ikke tilgængelig
Styretøj	Elektr. servostyring	ikke tilgængelig
Styretøj	Elektr. servostyring	ikke tilgængelig
Infotainmentsystem	Audiomodul	ikke tilgængelig
Infotainmentsystem	Infotainment	ikke tilgængelig
Infotainmentsystem	TVM tv-styreenhed	ikke tilgængelig
Infotainmentsystem	Audiomodul	ikke tilgængelig
Infotainmentsystem	Infotainment	ikke tilgængelig
Infotainmentsystem	TVM tv-styreenhed	ikke tilgængelig
Infotainmentsystem	Audiomodul	ikke tilgængelig
Infotainmentsystem	Infotainment	ikke tilgængelig
Infotainmentsystem	TVM tv-styreenhed	ikke tilgængelig
OBD	OBD	6 Fejl

Fejlkode: P2262
Ladetryk
Intet ladetryk registreret.

Fejlkode: P2262
Ladetryk
Intet ladetryk registreret.

Fejlkode: P2262
Ladetryk
Intet ladetryk registreret.

Fejlkode: P2262
Ladetryk
Intet ladetryk registreret.

Fejlkode: P2262
Ladetryk
Intet ladetryk registreret.

Fejlkode: P2262
Ladetryk
Intet ladetryk registreret.

OBD

OBD

6 Fejl

Fejlkode: P2262
Ladetryk
Intet ladetryk registreret.

Fejlkode: P2262
Ladetryk
Intet ladetryk registreret.

Fejlkode: P2262
Ladetryk
Intet ladetryk registreret.

Fejlkode: P2262
Ladetryk
Intet ladetryk registreret.

Fejlkode: P2262
Ladetryk
Intet ladetryk registreret.

Fejlkode: P2262
Ladetryk
Intet ladetryk registreret.

OBD

OBD

6 Fejl

Fejlkode: P2262
Ladetryk
Intet ladetryk registreret.

Fejlkode: P2262
Ladetryk

Intet ladetryk registreret.

Fejlkode: P2262
Ladetryk
Intet ladetryk registreret.

Fejlkode: P2262
Ladetryk
Intet ladetryk registreret.

Fejlkode: P2262
Ladetryk
Intet ladetryk registreret.

Fejlkode: P2262
Ladetryk
Intet ladetryk registreret.

Drivlinje **Dieselmotor** **ikke tilgængelig**

Drivlinje **NRCM Styreenhed Nox-reduktion** **ikke tilgængelig**

Drivlinje **BECM batteriovervågningsmodul** **ikke tilgængelig**

Drivlinje **Dieselmotor** **ikke tilgængelig**

Drivlinje **NRCM Styreenhed Nox-reduktion** **ikke tilgængelig**

Drivlinje **BECM batteriovervågningsmodul** **ikke tilgængelig**

Drivlinje **Dieselmotor** **ikke tilgængelig**

Drivlinje **NRCM Styreenhed Nox-reduktion** **ikke tilgængelig**

Drivlinje **BECM batteriovervågningsmodul** **ikke tilgængelig**

bremsesystem **SAS Ratvinkelgiver** **ikke tilgængelig**

bremsesystem **ABS BCM** **ikke tilgængelig**

bremsesystem **VDDM ABS/ESP-styreenhed** **ikke tilgængelig**

bremsesystem **SAS Ratvinkelgiver** **ikke tilgængelig**

bremsesystem **ABS BCM** **ikke tilgængelig**

bremsesystem **VDDM ABS/ESP-styreenhed** **ikke tilgængelig**

bremsesystem **SAS Ratvinkelgiver** **ikke tilgængelig**

bremsesystem **ABS BCM** **ikke tilgængelig**

bremsesystem **VDDM ABS/ESP-styreenhed** **ikke tilgængelig**

Passiv sikkerhed **SRS Airbag** **ikke tilgængelig**

Passiv sikkerhed **RML sikkerhedssele VF** **ikke tilgængelig**

Passiv sikkerhed	RMR sikkerhedssele HF	ikke tilgængelig
Passiv sikkerhed	SRS Airbag	ikke tilgængelig
Passiv sikkerhed	RML sikkerhedssele VF	ikke tilgængelig
Passiv sikkerhed	RMR sikkerhedssele HF	ikke tilgængelig
Passiv sikkerhed	SRS Airbag	ikke tilgængelig
Passiv sikkerhed	RML sikkerhedssele VF	ikke tilgængelig
Passiv sikkerhed	RMR sikkerhedssele HF	ikke tilgængelig
Termostyring	CCM klimaanlægsstyring	ikke tilgængelig
Termostyring	CCM klimaanlægsstyring	ikke tilgængelig
Termostyring	CCM klimaanlægsstyring	ikke tilgængelig
Førerassistentsystem	ASDM styreenhed aktiv radar- og kameraovervågning	ikke tilgængelig
Førerassistentsystem	FLC 2 Frontkamera	ikke tilgængelig
Førerassistentsystem	FLR Styreenhed forreste radar	ikke tilgængelig
Førerassistentsystem	ASDM styreenhed aktiv radar- og kameraovervågning	ikke tilgængelig
Førerassistentsystem	FLC 2 Frontkamera	ikke tilgængelig
Førerassistentsystem	FLR Styreenhed forreste radar	ikke tilgængelig
Førerassistentsystem	ASDM styreenhed aktiv radar- og kameraovervågning	ikke tilgængelig
Førerassistentsystem	FLC 2 Frontkamera	ikke tilgængelig
Førerassistentsystem	FLR Styreenhed forreste radar	ikke tilgængelig
Komfort	DIM kombiinstrument	ikke tilgængelig
Komfort	CEM centralelektronikmodul	ikke tilgængelig
Komfort	DDM førerdørsmodul	ikke tilgængelig
Komfort	PDM passagerdørsmodul	ikke tilgængelig
Komfort	PSMD førersædemodul	ikke tilgængelig
Komfort	PSMP passagersædestyreenhed	ikke tilgængelig
Komfort	SODL sidehindringsregistrering til venstre	ikke tilgængelig

Komfort	SODR sidehindringsregistrering til højre	ikke tilgængelig
Komfort	SCL ratlås-servomotor	ikke tilgængelig
Komfort	VCM styreenhed køretøjskommunikation	ikke tilgængelig
Komfort	OHC kontrolpanel i loft	ikke tilgængelig
Komfort	PAM parkeringshjælp	ikke tilgængelig
Komfort	POT bagklapmodul	ikke tilgængelig
Komfort	TEM telematikstyreenhed	ikke tilgængelig
Komfort	WAM 360 graders kamerasystem	ikke tilgængelig
Komfort	BECM batteriovervågningsmodul	ikke tilgængelig
Komfort	Anhængermodul	ikke tilgængelig
Komfort	HCML Forlygtestyreenhed til venstre	ikke tilgængelig
Komfort	HCMR Forlygtestyreenhed til højre	ikke tilgængelig
Komfort	DIM kombiinstrument	ikke tilgængelig
Komfort	CEM centralelektronikmodul	ikke tilgængelig
Komfort	DDM førerdørsmodul	ikke tilgængelig
Komfort	PDM passagerdørsmodul	ikke tilgængelig
Komfort	PSMD førersædemodul	ikke tilgængelig
Komfort	PSMP passagersædestyreenhed	ikke tilgængelig
Komfort	SODL sidehindringsregistrering til venstre	ikke tilgængelig
Komfort	SODR sidehindringsregistrering til højre	ikke tilgængelig
Komfort	SCL ratlås-servomotor	ikke tilgængelig
Komfort	VCM styreenhed køretøjskommunikation	ikke tilgængelig
Komfort	OHC kontrolpanel i loft	ikke tilgængelig
Komfort	PAM parkeringshjælp	ikke tilgængelig
Komfort	POT bagklapmodul	ikke tilgængelig
Komfort	TEM telematikstyreenhed	ikke tilgængelig
Komfort	WAM 360 graders kamerasystem	ikke tilgængelig
Komfort	BECM batteriovervågningsmodul	ikke tilgængelig

Komfort	Anhængermodul	ikke tilgængelig
Komfort	HCML Forlygtestyreenhed til venstre	ikke tilgængelig
Komfort	HCMR Forlygtestyreenhed til højre	ikke tilgængelig
Komfort	DIM kombiinstrument	ikke tilgængelig
Komfort	CEM centralelektronikmodul	ikke tilgængelig
Komfort	DDM førerdørsmodul	ikke tilgængelig
Komfort	PDM passagerdørsmodul	ikke tilgængelig
Komfort	PSMD førersædemodul	ikke tilgængelig
Komfort	PSMP passagersædestyreenhed	ikke tilgængelig
Komfort	SODL sidehindringsregistrering til venstre	ikke tilgængelig
Komfort	SODR sidehindringsregistrering til højre	ikke tilgængelig
Komfort	SCL ratlås-servomotor	ikke tilgængelig
Komfort	VCM styreenhed køretøjskommunikation	ikke tilgængelig
Komfort	OHC kontrolpanel i loft	ikke tilgængelig
Komfort	PAM parkeringshjælp	ikke tilgængelig
Komfort	POT bagklapmodul	ikke tilgængelig
Komfort	TEM telematikstyreenhed	ikke tilgængelig
Komfort	WAM 360 graders kamerasystem	ikke tilgængelig
Komfort	BECM batteriovervågningsmodul	ikke tilgængelig
Komfort	Anhængermodul	ikke tilgængelig
Komfort	HCML Forlygtestyreenhed til venstre	ikke tilgængelig
Komfort	HCMR Forlygtestyreenhed til højre	ikke tilgængelig
Gearkasse	Gearkasse	ikke tilgængelig
Gearkasse	DEM differentiale-elektronikmodul	ikke tilgængelig
Gearkasse	Gearkasse	ikke tilgængelig
Gearkasse	DEM differentiale-elektronikmodul	ikke tilgængelig
Gearkasse	Gearkasse	ikke tilgængelig
Gearkasse	DEM differentiale-elektronikmodul	ikke tilgængelig

Undervogn	aktivt chassis	ikke tilgængelig
Undervogn	aktivt chassis	ikke tilgængelig
Undervogn	aktivt chassis	ikke tilgængelig
Styretøj	Elektr. servostyring	ikke tilgængelig
Styretøj	Elektr. servostyring	ikke tilgængelig
Styretøj	Elektr. servostyring	ikke tilgængelig
Infotainmentsystem	Audiomodul	ikke tilgængelig
Infotainmentsystem	Infotainment	ikke tilgængelig
Infotainmentsystem	TVM tv-styreenhed	ikke tilgængelig
Infotainmentsystem	Audiomodul	ikke tilgængelig
Infotainmentsystem	Infotainment	ikke tilgængelig
Infotainmentsystem	TVM tv-styreenhed	ikke tilgængelig
Infotainmentsystem	Audiomodul	ikke tilgængelig
Infotainmentsystem	Infotainment	ikke tilgængelig
Infotainmentsystem	TVM tv-styreenhed	ikke tilgængelig
OBD	OBD	6 Fejl

Fejlkode: P2262
Ladetryk
Intet ladetryk registreret.

Fejlkode: P2262
Ladetryk
Intet ladetryk registreret.

Fejlkode: P2262
Ladetryk
Intet ladetryk registreret.

Fejlkode: P2262
Ladetryk
Intet ladetryk registreret.

Fejlkode: P2262
Ladetryk
Intet ladetryk registreret.

Fejlkode: P2262
Ladetryk
Intet ladetryk registreret.

OBD

OBD

6 Fejl

Fejlkode: P2262
Ladetryk
Intet ladetryk registreret.

Fejlkode: P2262
Ladetryk
Intet ladetryk registreret.

Fejlkode: P2262
Ladetryk
Intet ladetryk registreret.

Fejlkode: P2262
Ladetryk
Intet ladetryk registreret.

Fejlkode: P2262
Ladetryk
Intet ladetryk registreret.

Fejlkode: P2262
Ladetryk
Intet ladetryk registreret.

OBD

OBD

6 Fejl

Fejlkode: P2262
Ladetryk
Intet ladetryk registreret.

Fejlkode: P2262
Ladetryk
Intet ladetryk registreret.

Fejlkode: P2262
Ladetryk
Intet ladetryk registreret.

Fejlkode: P2262
Ladetryk
Intet ladetryk registreret.

Fejlkode: P2262
Ladetryk
Intet ladetryk registreret.

Fejlkode: P2262
Ladetryk
Intet ladetryk registreret.

Drivlinje

Dieselmotor

ikke tilgængelig

Drivlinje

NRCM Styreenhed Nox-reduktion

ikke tilgængelig

Drivlinje

BECM batteriovervågningsmodul

ikke tilgængelig

Drivlinje

Dieselmotor

ikke tilgængelig

Drivlinje	NRCM Styreenhed Nox-reduktion	ikke tilgængelig
Drivlinje	BECM batteriovervågningsmodul	ikke tilgængelig
Drivlinje	Dieselmotor	ikke tilgængelig
Drivlinje	NRCM Styreenhed Nox-reduktion	ikke tilgængelig
Drivlinje	BECM batteriovervågningsmodul	ikke tilgængelig
bremsesystem	SAS Ratvinkelgiver	ikke tilgængelig
bremsesystem	ABS BCM	ikke tilgængelig
bremsesystem	VDDM ABS/ESP-styreenhed	ikke tilgængelig
bremsesystem	SAS Ratvinkelgiver	ikke tilgængelig
bremsesystem	ABS BCM	ikke tilgængelig
bremsesystem	VDDM ABS/ESP-styreenhed	ikke tilgængelig
bremsesystem	SAS Ratvinkelgiver	ikke tilgængelig
bremsesystem	ABS BCM	ikke tilgængelig
bremsesystem	VDDM ABS/ESP-styreenhed	ikke tilgængelig
Passiv sikkerhed	SRS Airbag	ikke tilgængelig
Passiv sikkerhed	RML sikkerhedssele VF	ikke tilgængelig
Passiv sikkerhed	RMR sikkerhedssele HF	ikke tilgængelig
Passiv sikkerhed	SRS Airbag	ikke tilgængelig
Passiv sikkerhed	RML sikkerhedssele VF	ikke tilgængelig
Passiv sikkerhed	RMR sikkerhedssele HF	ikke tilgængelig
Passiv sikkerhed	SRS Airbag	ikke tilgængelig
Passiv sikkerhed	RML sikkerhedssele VF	ikke tilgængelig
Passiv sikkerhed	RMR sikkerhedssele HF	ikke tilgængelig
Termostyring	CCM klimaanlægsstyring	ikke tilgængelig
Termostyring	CCM klimaanlægsstyring	ikke tilgængelig
Termostyring	CCM klimaanlægsstyring	ikke tilgængelig
Førerassistentsystem	ASDM styreenhed aktiv radar- og kameraovervågning	ikke tilgængelig
Førerassistentsystem	FLC 2 Frontkamera	ikke tilgængelig

Førerassistentsystem	FLR Styreenhed forreste radar	ikke tilgængelig
Førerassistentsystem	ASDM styreenhed aktiv radar- og kameraovervågning	ikke tilgængelig
Førerassistentsystem	FLC 2 Frontkamera	ikke tilgængelig
Førerassistentsystem	FLR Styreenhed forreste radar	ikke tilgængelig
Førerassistentsystem	ASDM styreenhed aktiv radar- og kameraovervågning	ikke tilgængelig
Førerassistentsystem	FLC 2 Frontkamera	ikke tilgængelig
Førerassistentsystem	FLR Styreenhed forreste radar	ikke tilgængelig
Komfort	DIM kombiinstrument	ikke tilgængelig
Komfort	CEM centralelektronikmodul	ikke tilgængelig
Komfort	DDM førerdørsmodul	ikke tilgængelig
Komfort	PDM passagerdørsmodul	ikke tilgængelig
Komfort	PSMD førersædemodul	ikke tilgængelig
Komfort	PSMP passagersædestyreenhed	ikke tilgængelig
Komfort	SODL sidehindringsregistrering til venstre	ikke tilgængelig
Komfort	SODR sidehindringsregistrering til højre	ikke tilgængelig
Komfort	SCL ratlås-servomotor	ikke tilgængelig
Komfort	VCM styreenhed køretøjskommunikation	ikke tilgængelig
Komfort	OHC kontrolpanel i loft	ikke tilgængelig
Komfort	PAM parkeringshjælp	ikke tilgængelig
Komfort	POT bagklapmodul	ikke tilgængelig
Komfort	TEM telematikstyreenhed	ikke tilgængelig
Komfort	WAM 360 graders kamerasystem	ikke tilgængelig
Komfort	BECM batteriovervågningsmodul	ikke tilgængelig
Komfort	Anhængermodul	ikke tilgængelig
Komfort	HCML Forlygtestyreenhed til venstre	ikke tilgængelig
Komfort	HCMR Forlygtestyreenhed til højre	ikke tilgængelig
Komfort	DIM kombiinstrument	ikke tilgængelig

Komfort	CEM centralelektronikmodul	ikke tilgængelig
Komfort	DDM førerdørsmodul	ikke tilgængelig
Komfort	PDM passagerdørsmodul	ikke tilgængelig
Komfort	PSMD førersædemodul	ikke tilgængelig
Komfort	PSMP passagersædestyreenhed	ikke tilgængelig
Komfort	SODL sidehindringsregistrering til venstre	ikke tilgængelig
Komfort	SODR sidehindringsregistrering til højre	ikke tilgængelig
Komfort	SCL ratlås-servomotor	ikke tilgængelig
Komfort	VCM styreenhed køretøjskommunikation	ikke tilgængelig
Komfort	OHC kontrolpanel i loft	ikke tilgængelig
Komfort	PAM parkeringshjælp	ikke tilgængelig
Komfort	POT bagklapmodul	ikke tilgængelig
Komfort	TEM telematikstyreenhed	ikke tilgængelig
Komfort	WAM 360 graders kamerasystem	ikke tilgængelig
Komfort	BECM batteriovervågningsmodul	ikke tilgængelig
Komfort	Anhængermodul	ikke tilgængelig
Komfort	HCML Forlygtestyreenhed til venstre	ikke tilgængelig
Komfort	HCMR Forlygtestyreenhed til højre	ikke tilgængelig
Komfort	DIM kombiinstrument	ikke tilgængelig
Komfort	CEM centralelektronikmodul	ikke tilgængelig
Komfort	DDM førerdørsmodul	ikke tilgængelig
Komfort	PDM passagerdørsmodul	ikke tilgængelig
Komfort	PSMD førersædemodul	ikke tilgængelig
Komfort	PSMP passagersædestyreenhed	ikke tilgængelig
Komfort	SODL sidehindringsregistrering til venstre	ikke tilgængelig
Komfort	SODR sidehindringsregistrering til højre	ikke tilgængelig
Komfort	SCL ratlås-servomotor	ikke tilgængelig
Komfort	VCM styreenhed køretøjskommunikation	ikke tilgængelig

Komfort	OHC kontrolpanel i loft	ikke tilgængelig
Komfort	PAM parkeringshjælp	ikke tilgængelig
Komfort	POT bagklapmodul	ikke tilgængelig
Komfort	TEM telematikstyreenhed	ikke tilgængelig
Komfort	WAM 360 graders kamerasystem	ikke tilgængelig
Komfort	BECM batteriovervågningsmodul	ikke tilgængelig
Komfort	Anhængermodul	ikke tilgængelig
Komfort	HCML Forlygtestyreenhed til venstre	ikke tilgængelig
Komfort	HCMR Forlygtestyreenhed til højre	ikke tilgængelig
Gearkasse	Gearkasse	ikke tilgængelig
Gearkasse	DEM differentiale-elektronikmodul	ikke tilgængelig
Gearkasse	Gearkasse	ikke tilgængelig
Gearkasse	DEM differentiale-elektronikmodul	ikke tilgængelig
Gearkasse	Gearkasse	ikke tilgængelig
Gearkasse	DEM differentiale-elektronikmodul	ikke tilgængelig
Undervogn	aktivt chassis	ikke tilgængelig
Undervogn	aktivt chassis	ikke tilgængelig
Undervogn	aktivt chassis	ikke tilgængelig
Styretøj	Elektr. servostyring	ikke tilgængelig
Styretøj	Elektr. servostyring	ikke tilgængelig
Styretøj	Elektr. servostyring	ikke tilgængelig
Infotainmentsystem	Audiomodul	ikke tilgængelig
Infotainmentsystem	Infotainment	ikke tilgængelig
Infotainmentsystem	TVM tv-styreenhed	ikke tilgængelig
Infotainmentsystem	Audiomodul	ikke tilgængelig
Infotainmentsystem	Infotainment	ikke tilgængelig
Infotainmentsystem	TVM tv-styreenhed	ikke tilgængelig
Infotainmentsystem	Audiomodul	ikke tilgængelig

Infotainmentsystem

Infotainment

ikke tilgængelig

Infotainmentsystem

TVM tv-styreenhed

ikke tilgængelig