



5377401

NAF Bruktbiltest

Testdato
03.04.2025



Kunde

Navn	Auksjonen.no As	Kontaktperson	
Medlemsnummer	94448735	Navn	Auksjonen.no As
Adresse	Døvleveien 23	Telefon	33300540
Postnummer og -sted	3170 SEM	E-post	
Telefon	33300540		
Ekstern referanse	484217		



Kjøretøy

Bilmerke	Jaguar	Motorstørrelse	cm ³
Modell	I-PACE	Motoreffekt	147 kW
Type	DH	Aksler i drift	2
Registreringsnr.	EV61425	Drivstofftype	Elektrisk
Understellsnr.	SADHA2B1XK1F76703	Kjøretøygruppe	101
Km.stand.	125000	Bruktimportert	Nei
Farge	Hvit	Registreringsår	2019
Karosseritype	Stasjonsvogn	Registrert første gang	29.04.2019
		Frist for neste EU kontroll	28.04.2027



Informasjon

NAF Bruktbiltest (BBT) er en uavhengig vurdering av kjøretøyets tekniske tilstand iht. definerte kontrollpunkter. De aktuelle kontrollpunktene fremkommer i testen og vurderes / bedømmes etter NAF sine definisjoner og retningslinjer som også hensyntar bilens alder og km-stand.

NAF anmerker kun feil, mangler og avvik som avdekkes på testtidspunktet. Forutsetninger for utført test er angitt på side 2 i denne rapporten. NAF demonterer ikke for kontroll. Det kan være indikasjon knyttet til tekniske forhold som krever ytterligere utredning for å kunne fastslå omfang. Det kan også være periodiske feil som ikke kan avdekkes på testtidspunktet. Se utfyllende leveransebeskrivelse side 6.

NAF Bruktbiltest er utført på oppdrag av bilforhandler. Alle henvendelser til testen og øvrige forhold til bilens tekniske tilstand må avklares mellom kjøper av bilen og bilforhandler testen er utstedt til.



5377401

Testresultater

Ref.Id	Repareres	Resultat	Beskrivelse
52.1	Lyktespyler / Visker	Spyler virker ikke:	Høyre side, Venstre side
67.7	Ekstra hjulsett	Mønsterdybde under 1,6mm for sommerdekk og 3,0mm for vinterdekk:	4 dekk
87.2	Utvendig speil	Skade på speilglass:	Venstre side
98.3	Seter	Hull/rift gjennom setetrekk:	Venstre foran

Ref.Id	Opplysning	Resultat	Beskrivelse
4.12	Service/ Dokum.	Bilen har digital servicebok, denne er ikke kontrollert av NAF	
23.4	Full systemskann	Det finnes feilkoder, se rapport	
81.9	Frontrute	Noe steinsprut	
86.19	Lakk / karosseri utvendig	Bulk(er)	Venstre bakdør
86.20		Steinsprut:	Støtfanger foran

Ikke utførte

Punkt	Årsak
Bremsevæsknivå	Ikke tilgjengelig for kontroll

Servicehistorikk

Elektronisk servicedokumentasjon er ikke sjekket av NAF på grunn av manglende tilgang.

Testforhold

Maks hastighet ved prøvekjøring	60 km/t
Utetemperatur ved prøvekjøring	10 °C
Føreforhold ved prøvekjøring	Tørt
Bilen ble prøvekjørt:	Driftsvarm motor
Er bilen skitten eller nediset:	Nei
Frist for neste EU kontroll	28.04.2027



5377401

Prøvekjøring

- 1 - Kjøreegenskaper ✓
- 2 - Unormal lyd ✓

Generell informasjon

- 3 - Nøkler / Utstyr ✓
- 4 - Service/ Dokum. O

Bremser

- 5 - Bremsbelegg ✓
- 6 - Bremseskiver ✓
- 8 - Parkeringsbrems ✓
- 9 - Bremsvirkning ✓
- 10 - Bremsvæsknivå |
- 12 - Bremsørør ✓
- 13 - Bremseslanger ✓
- 14 - Bremskraftforsterker ✓
- 15 - Bremsedal ✓

Lys og signaler

- 17 - Lys ✓
- 19 - Refleks ✓
- 20 - Lyd / lyssignaler ✓
- 21 - Varsellamper ✓
- 22 - Varsellamper utvidet ✓

e-Diagnose

- 23 - Full systemskann O

Motor

- 27 - Motor virkemåte ✓
- 28 - Utvendig tilstand motor ✓
- 30 - Kjølevæske ✓
- 31 - Kjølevifte ✓
- 32 - Kjølesystem ✓
- 35 - Motorfester ✓

Drivverk

- 40 - Girkasse (automatisk) ✓
- 42 - Drivaksler ✓

Elektriske anlegg

- 44 - Instrument belysning ✓
- 45 - Instrumenter ✓
- 46 - Radio / Multimedia ✓
- 47 - Elektrisk vindusheis ✓
- 48 - Oppvarmet bakrute ✓
- 49 - Kupevifte ✓
- 50 - Varmeapparat / klimaanlegg (AC) ✓
- 51 - Vindusvisker, spyler (foran/bak) ✓
- 52 - Lyktespyler / Visker R
- 53 - Sentrallås ✓
- 54 - Setevarmer ✓
- 55 - Ladespenning generator ✓
- 56 - Drivrem generator ✓
- 57 - Batteri ytre tilstand ✓
- 58 - Tilstand 12 volt batteri ✓
- 61 - Ladekontakt elbil/hybrid ✓
- 62 - Ladekabel elbil/hybrid ✓
- 63 - Kabler for fremdriftssystem elbil/hybrid ✓
- 64 - Utv. tilstand fremdriftsbatteri elbil/hybrid ✓

Hjul, dekk, felg

- 65 - Dekk ✓
- 66 - Felg ✓
- 67 - Ekstra hjulsett R
- 68 - Hjullager ✓

Styring

- 71 - Ratt, rattaksel, ledd ✓
- 72 - Styresnekke, tannstang ✓
- 73 - Styrestag/ledd ✓
- 74 - Styreservo ✓

Hjuloppheng

- 75 - Støtdempere ✓
- 76 - Stabilisator ✓
- 77 - Fjærer / fjærbein ✓
- 78 - Opphengs- / bærearmer foraksel ✓
- 79 - Opphengs- / bærearmer bakaksel ✓
- 80 - Travers ✓



5377401

Karosseri

81 - Frontrute	O
82 - Siderute/bakrute	✓
83 - Dør-/panseråpner	✓
84 - Lås	✓
85 - Takluke/Panoramatak	✓
86 - Lakk / karosseri utvendig	O
87 - Utvendig speil	R
88 - Underside	✓
89 - Understellsnummer	✓

Interiør

91 - Dashbord / midtkonsoll	✓
92 - Luftdyse kupé	✓
93 - Taktrekk	✓
94 - Solskjerm	✓
95 - Innvendig speil	✓
96 - Dørtrekk	✓
97 - Døråpning	✓
98 - Seter	R
99 - Bilbelte	✓
100 - Gulvmatter/-teppe	✓
101 - Bagasjeromstildekning	✓
102 - Laste-/bagasjerom	✓
103 - Interiør generelt	✓
104 - Varseltrekant	✓



5377401

Måleverdier

Ref.Id	Punkt	Fråse	Måleverdi
3.1	Nøkler / Utstyr	Antall nøkler:	2 stk
6.1	Bremsekiver		Kontrollert visuelt
9.1	Bremsevirkning	Bremsevirkning, VF	120,00
9.2		Bremsevirkning, HF	120,00
9.3		Bremsevirkning, VB	120,00
9.4		Bremsevirkning, HB	130,00
30.1	Kjølevæske		Ikke mulig å måle uten demontering
50.1	Varmeapparat / klimaanlegg (AC)	Temperatur på luft inn i klimaanlegg	20 °C
50.2		Temperatur på luft ut av klimaanlegg	5 °C
55.1	Ladespenning generator	Ladespenning med last (V)	14,40 volt
55.2		Ladespenning uten last (V)	14,20 volt
58.1	Tilstand 12 volt batteri		Ikke målt grunnet manglende tilgjengelighet
62.1	Ladekabel elbil/hybrid	Antall ladekabler i bilen:	2 stk
65.1	Dekk	Mønsterdybde VF	6,00 mm
65.2		Mønsterdybde HF	6,00 mm
65.3		Mønsterdybde VB	6,00 mm
65.4		Mønsterdybde HB	6,00 mm
65.5		Bilen er utrustet med:	Sommerdekk
66.1	Felg	Felg montert på bilen:	Lettmetallfelg
67.1	Ekstra hjulsett	Mønsterdybde	3,00 mm
67.2		Mønsterdybde	3,00 mm
67.3		Mønsterdybde	3,00 mm
67.4		Mønsterdybde	3,00 mm
67.5		Ekstra hjulsett er utrustet med:	Piggfrie vinterdekk
67.6		Felg på ekstra hjulsett:	Lettmetallfelg

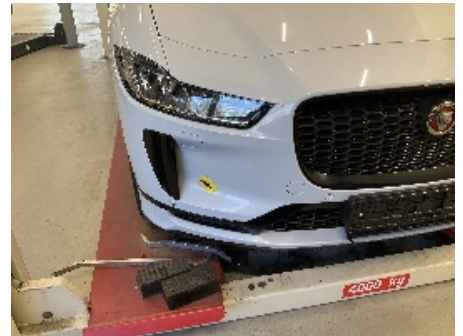
Bilder og vedlegg



1. Frontrute



2. Frontrute



3. Lakk / karosseri utvendig



4. Lakk / karosseri utvendig



5. Utvendig speil



6. Utvendig speil



7. Seter



8. Seter



9. Lakk / karosseri utvendig



10. Lakk / karosseri utvendig



11. Generelt



12. Generelt



13. Generelt



14. Generelt



15. Generelt



16. Generelt



17. Generelt



18. Generelt



19. Generelt



20. Generelt



21. Generelt



22. Generelt



23. Generelt



24. Generelt



5377401



25. Generelt



26. Generelt



27. Generelt



28. Generelt



29. Generelt



30. Generelt



31. Generelt



32. Generelt



33. Generelt



34. Generelt



35. Generelt



36. Generelt



5377401



37. Generelt



38. Generelt



39. Generelt



40. Generelt



41. Generelt



42. Generelt



43. Generelt



44. Generelt



45. Generelt



46. Generelt



47. Generelt



5377401

Leveransebetingelser

1. Testrapporten

Testrapporten inneholder identifikasjon av kjøretøy og kunde samt beskrivelse av testens omfang med måleresultater der det foreligger.

2. Bedømming-vurderingsdefinisjon

Forklaring til bokstavkodene som benyttes ved PDF rapport:

V = Normalt. Tilstand vurdert «normal» iht. kjøretøyets alder og kjørelengde

R = Reparasjon. Anbefaler utbedring iht. kontrollpunkt

O = Opplysning. Informasjon iht. kontrollpunkt og/eller kjøretøy

S = Skiftet. Kontrollpunkt inkl. komponentskifte

J = Justert. Kontrollpunkt inkl. justering

I = Ikkeutført. Kontrollpunkt ikke vurdert

3. Gjennomføring av test.

Test utføres på et NAF Senter hvis ikke annet er beskrevet.

4. Eiendomsrett

Testens resultat tilhører NAFs kunde. Kundens navn er registrert på side 1 i testrapporten, og eventuelle henvendelser i forbindelse med testen må utføres av registrert kunde. Testresultatene leveres ikke ut til andre uten samtykke fra NAFs kunde.

5. Demontering

NAF demonterer ikke for kontroll/vurdering, og kan dermed ikke påpeke feil som kun avdekkes ved demontering. Dersom NAF oppdager avvik der det trengs demontering for kontroll/vurdering, vil dette anmerkes i testrapporten.

6. Prøvekjøring, periodiske feil og fremtidige problemer

NAF anmerker kun feil og avvik som oppdages på testtidspunktet. Periodiske feil/avvik kan forekomme uten at dette avdekkes pga. manglende symptom(fremtredelse) ved testtidspunktet. Det er ikke mulig å forutse fremtidige problemer, feil eller avvik.

NAF prøvekjører bilen kun i begrenset grad.

7. Avlesing av elektronisk lagrede feilkoder via kjøretøyets OBD kontakt

NAF leser feilkoder på de elektroniske styresystemene som bilprodusenten har gitt tilgang til. Tilgang kan variere mellom ulike bilmerker og modeller og systemene leses med det testutstyret som benyttes av NAF. Det skilles ikke mellom permanente og periodiske feilkoder. NAF kan ikke påvise avvik i bilens oppgitte kilometerstand ved hjelp av diagnose.

8. NAFs ansvar

NAF har vurdert alle kontrollpunkter i den aktuelle testrapporten i henhold til NAFs definisjoner og retningslinjer. Kontrollpunkter som ikke omtales i rapporten er ikke inkludert eller vurdert.

Feil/avvik som avdekkes i etterkant av testen, kan ikke lastes NAF uten at det dokumenteres at følgende kumulative vilkår foreligger:

- feil/avvik må anses å ha foreligget ved testtidspunktet
- feil/avvik kan avdekkes etter gjeldende definisjoner og retningslinjer (innhold) av kontrollpunkt ved testtidspunktet
- feil/avvik kan avdekkes ved benyttet testutstyr i NAF ved testtidspunktet
- feil/avvik kan avdekkes ved gjeldende testforutsetninger ved testtidspunktet
- feil/avvik medfører konsekvenstap
- NAF har opptrådt uaktsomt ved testtidspunktet

9. Klageadgang næringsmarked

Testens resultat tilhører NAFs kunde. Kundens navn er registrert på side 1 i testrapporten. Ved eventuelle uoverensstemmelser i forbindelse med levert dokumentasjon, skal kunde ta dette opp med NAF. NAF er forretningsmessig leverandør til kunde og forholder seg kun til denne avtalepart.

Alle reklamasjoner må være NAF i hende skriftlig senest 10 dager etter at testen er utført.

10. Reklamasjonsansvaret til NAF

Ved uoverensstemmelse mellom tekst og bilder i testrapport og ett av disse viser riktig tilstand, er feilen ikke reklamasjonsgrunn.

NAF AS er ikke ansvarlig for feil i opplysninger som er hentet elektronisk fra 3.-part.

NAF AS kan kreve at bilen stilles til disposisjon for kontroll.

Ved reklamasjon kan NAF AS forlange å få mulighet til å reparere på eget verksted.

Hvis kjøper starter reparasjon på annet verksted uten skriftlig godkjenning fra NAF AS bortfaller retten til å kreve utgiften refundert av NAF AS.

Ved reparasjon på kjøpers verksted beregnes priser etter NAF AS sine innkjøpspriser (Meca eller tilsvarende) og selvkost på timepris. Benyttes DBS-systemet som grunnlag for delepriser benyttes importørpriser uten fraktpåslag.

Arbeidstidsettes iht. Haynes Pro med faktor 1

Diagnoserapport vedlegges der kunden har bestilt dette. Diagnoserapporten betraktes som en del av testrapporten.

Reklamasjonskravets størrelse er under alle omstendigheter oppad begrenset til prisen på testen, med mindre noe annet er særskilt avtalt.

NAF AS anbefaler at budgivere selv inspiserer objektet.



Feilkodeutlesing

Analyse av kjøretøyets systemer

Reg.nr	VIN
EV61425	
Årsmodell	Merke/Modell
18-	I-Pace (X590) EV 400 AWD SUV
Motorkode	Km
QG (TZ 204 XSA)	125 000

Utført med feil (32)

System	Feilkoder og Beskrivelse	
ABS	U0080 U1A4C	Vehicle communication bus F — Function faulty. Mode counter, assembly plant — End of assembly mode active.
BBM Brake Booster Module	U3007	ECU — Input electric circuit B faulty
BECM battery monitoring ECU	P0AA6 U3001	Monitoring of high-voltage vehicle electrical system insulation — Insulation fault in high voltage circuit ECU — Inadmissible cutoff
DRDM door module rear driver side	B1DE9	Locking status LED — Fault in electric circuit
GWM central gateway module	B11DB B13C5 B1479	Battery monitoring module — Function faulty. Auxiliary battery — Function faulty. Power distribution box — Function faulty.
HCM headlamp control module	B103C	HEADLIGHT ASSEMBLY LEFT — Function faulty.
HCMB headlamp control module B	B103D	HEADLIGHT ASSEMBLY RIGHT — Function faulty.
HVAC air conditioning ECU	B140F B14A2 B14A3 P0534	Seat belt buckle switch of seat row 3 passenger side — Function faulty. Infotainment control/display unit — Signal faulty Infotainment control/display unit — Signal faulty Air conditioning/compressor — Pressure too low
ICM Infotainment ECU	U0184	CAN bus/connection to radio — Faulty COMMUNICATION
IDMA interactive display A	B14A2 U3000	Infotainment control/display unit — Signal faulty ECU — Function/electric circuit faulty
IPMA Image Processing Module A	U0001	High-speed CAN bus — Function faulty.
IPMB image processing module B	B14AD	Screen front — Function faulty.

Reg.nr: **EV61425**, VIN:



Feilkodeutlesing

Analyse av kjøretøyets systemer

System	Feilkoder	Beskrivelse
PAM Parking Assist Module	U2300	System — Configuration faulty
PCM powertrain control module	P272C U0080	Parking interlock actuator — Fault in electric circuit Vehicle communication bus F — Function faulty.
PRDM door module rear passenger side	B1DE9	Locking status LED — Fault in electric circuit
SODL/BMCML module, lateral object detection left	U0556	MODULE DISPLAY INTERFACE FRONT — Received invalid data
SODR/BMCMR side object detection module right	U0556	MODULE DISPLAY INTERFACE FRONT — Received invalid data
TPM Tire Pressure Monitoring	U0556	MODULE DISPLAY INTERFACE FRONT — Received invalid data

Utført uten feil (14)

System	Beskrivelse
Airbag	OMM Occupant Monitoring Module RCM safety restraint system
Anti-theft device	RFA/KVM drive authorization module
Comfort	BCM body control module DDM driver door module IPC instrument panel cluster PDM passenger door module
Engine	BCCM charge control module EPIC power inverter EPICB power inverter B EPICD power inverter D
Steering	SASM steering angle sensor
Suspension	ATCM adaptive suspension control ECU CHCM air suspension